

医療ガイド INDEX

名取市医師会あいさつ	108
管内医療機関一覧表	109
岩沼歯科医師会あいさつ	110
名取地区薬剤師会あいさつ	111
医療ガイドマップ(名取市と近郊)	112
歯科ガイドマップ	118
薬局・薬店ガイドマップ	120



名取市医師会

御挨拶

名取市医師会会長 丹野 尚昭

名取市医師会は、名取市民の医療、健康、福祉に貢献するために、各種事業に積極的に取り組んでおります。

地域医療を充実させるために、常日ごろ、名取市内、仙台市近隣の病院との病診連携を密に行なっています(県立がんセンター、仙台厚生病院、仙台赤十字病院、宮城社会保険病院、仙台市立病院、総合南東北病院とは、特に年に一回の会合を開いています)。

癌検診(胃、大腸、前立腺)、介護福祉(介護保険の審査員会、心身障害者審査委員会等)、乳幼児、児童から高齢者の予防接種までと、幅広く関与しています。

昨年からの新型インフルエンザの流行にさいしては、名取市教育委員会、学校保健会と連携をとりあい児童、生徒の出欠席、学級、学年閉鎖等の対応、指導にあたりました。

また、昨年からは特定検診にも参加しています。いままでの特定検診は集団検診であり、受診者のプライバシーが確保できない、待ち時間が長い等の多くの問題点があり、今後は医院での個別検診が中心となるべきでしょう。

地域住民の夜間、休日の診療のために、名取市長の委託を受けて、名取市休日夜間急患センターを運営しています。土曜日は、名取市医師会の医師が、休日は東北大学病院の先生方が診療を行なっています。カゼ、インフルエンザが流行る1-3月は、土曜日にも名取、岩沼の小児科の先生方が、診察をしています。

今後とも、地域医療の充実、発展のために会員一同、一層、精進、努力していく所存です。皆様の御支援、御協力をよろしくお願い致します。

医療機関一覧表

No.	医療機関名	郵便番号	住所	電話番号
1	あべ脳神経クリニック	981-1222	名取市上余田字市ノ坪270	022-381-5305
2	小泉クリニック	981-1231	名取市手倉田字八幡428-1	022-382-5955
3	ストレスケア・クリニックエアリ	981-1224	名取市増田字関下460	022-797-8611
4	いとう肛門科医院	981-1224	名取市増田字柳田329-1	022-384-8883
5	なとり耳鼻咽喉科アレルギー科医院	981-1224	名取市増田字柳田210-6	022-384-8887
6	内山外科医院	981-1224	名取市増田二丁目6-18	022-382-2720
7	岡部医院	981-1226	名取市植松一丁目1-24	022-381-1236
8	金沢内科胃腸科	981-1233	名取市小山二丁目3-32	022-382-3388
9	ゆりが丘整形外科クリニック	981-1245	名取市ゆりが丘一丁目18-8	022-381-3031
10	桑島内科消化器科クリニック	981-1234	名取市箱塚一丁目19-35	022-381-5080
11	宮城県立精神医療センター	981-1231	名取市手倉田字山無番地	022-384-2236
12	斉藤医院	981-1213	名取市関上一丁目10-29	022-385-0006
13	笹川医院	981-1224	名取市増田三丁目3-10	022-382-3025
14	かとうこどもクリニック	981-1224	名取市増田字関下259-1	022-399-9152
15	せきのした総合クリニック	981-1224	名取市増田字関下602	022-383-7557
16	時計台クリニック	981-1224	名取市増田字関下260	022-398-3353
17	那智が丘クリニック	981-1244	名取市那智が丘四丁目19-1	022-386-5311
18	さとうクリニック	981-1231	名取市手倉田字諏訪565-1	022-384-1883
19	名取熊野堂病院	981-1241	名取市高館熊野堂字岩口下68-1	022-386-2131
20	G I スズキクリニック	981-1221	名取市田高字原509-3	022-381-5878
21	鈴木ゆうクリニック	981-1231	名取市手倉田字八幡338-8	022-381-6868
22	鈴木眼科	981-1224	名取市増田字関下460	022-341-6288
23	曾我内科こどもクリニック	981-1214	名取市杉ヶ袋字前沖71-1	022-381-5988
24	関上クリニック	981-1213	名取市関上字庚申塚61-1	022-385-8033
25	武田内科医院	981-1224	名取市増田二丁目6-11	022-382-3100
26	丹野小児科医院	981-1232	名取市大手町三丁目620-1	022-382-3780
27	たんのクリニック	981-1232	名取市大手町四丁目13-4	022-381-5233
28	東北国際クリニック	981-1201	名取市下増田字六角365	022-738-7081
29	あいのもりクリニック	981-1230	名取市愛の杜一丁目2-1	022-784-1550
30	野田眼科クリニック	981-1224	名取市増田七丁目3-9	022-382-1117
31	浜田A&Bクリニック	981-1231	名取市手倉田字堰根377-1	022-384-7225
32	なとり整形外科クリニック	981-1233	名取市小山二丁目1-5	022-382-2362
33	ひまわり内科消化器科クリニック	981-1247	名取市みどり台二丁目4-3	022-382-2333
34	洞口・佐藤クリニック	981-1224	名取市増田一丁目5-12	022-386-8333
35	名取中央クリニック	981-1224	名取市増田字柳田8	022-383-5252
36	館腰クリニック	981-1226	名取市植松四丁目17-16	022-383-6677
37	松永眼科	981-1233	名取市小山二丁目3-26	022-383-5445
38	エヴァグリーンなとり	981-1241	名取市高館熊野堂字岩口下1-2	022-386-3770
39	名取りんくう整形外科	981-1224	名取市増田字関下100 9街区1画地	022-784-1201
40	毛利内科	981-1224	名取市増田六丁目2-8	022-384-8052
41	森内科クリニック	981-1213	名取市関上四丁目11-25	022-385-0150
42	守病院	981-1224	名取市増田一丁目9-12	022-384-1211
43	わく沢眼科	981-1224	名取市増田二丁目6-12	022-384-3428
44	わたぬき耳鼻咽喉科クリニック	981-1224	名取市増田五丁目18-52	022-384-7894
45	みどり台小児科外科内科	981-1247	名取市みどり台一丁目3-1	022-386-7220
46	宮城県立がんセンター	981-1293	名取市愛島塩手字野田山47-1	022-384-3151

岩沼歯科医師会

会長 上原 忍

岩沼歯科医師会は、二市二町(名取市、岩沼市、亶理町、山元町)の歯科医師会会員で構成されています。各地区で、各行政の協力を得ながら、以下の歯科保健事業を行っております。

- 1、乳幼児歯科健診及び歯科保健指導
- 2、妊産婦歯科健診及び歯科保健指導(一部地区)
- 3、2歳6ヶ月歯科健診時のフッ素塗布(一部地区)
- 4、歯周疾患健診(成人歯科健診)
- 5、高齢者歯科訪問診療(在宅歯科診療)
- 6、休日救急歯科診療
- 7、保育園、幼稚園、小学校、中学校、高校等の歯科健診
- 8、歯科啓発事業「歯と健康のつどい」(各地区2年交替で開催)



その他、各地区で様々な歯科保健事業を展開しておりますので、是非ご利用ご活用いただきたいと思っております。

歯の健康は、全身の健康に大きく関係します

最近の研究では、歯と全身との関係についての研究が進んできており、歯や口の中をきれいにすることは、むし歯や歯周病を改善するだけではありません。

- 1、歯周病の予防・管理が糖尿病や動脈硬化の予防・重篤化抑制、早期低体重児出産の抑制などにつながると指摘されています。歯の健康が、メタボリックシンドロームに関連するわけです。
- 2、口腔ケアが、肺炎などの予防にも役立つ事がわかってきており、介護保険では口腔ケアが介護予防のメニューとして、平成18年から正式に導入されました。介護保険分野においても口腔ケアの重要性は、増々高まっております。
- 3、『歯の健康と医療費に関する実態調査』から残存歯数が多い方ほど、また、歯周病が軽度な方ほど総医療費は低いというデータが全国的なレベルで出てきており、80歳で自分の歯を20本以上持っている、いわゆる8020を実現している人は、医療費や介護費用を削減できるとの調査結果も報告されてきて、近年、政府もこのことを明確に認識しております。

超高齢化社会を迎え、歯を大切にすることは、全身の健康のみならず、老後の生活の質(QOL)を保つことに繋がります。歯が丈夫で元気な高齢者は、日本の将来を担う若い世代への手本となりましょう。皆様も8020達成者をめざして歯の健康に日々努めていただきたいと思います。

最後に歯について少しでも気になる事があれば、かかりつけの歯科医院またはお近くの歯科医院にお気軽にご相談ください。

地域医療の一翼を担う職種として 名取地区薬剤師会



名取地区薬剤師会は、宮城県薬剤師会 岩沼支部の名取地区会 即ち 岩沼薬剤師会 名取ブロック会として、名取地区の薬局薬店、病医院、行政、薬品卸販売会社等に所属する薬剤師によって構成されており、皆様の健康に関する相談相手として信頼されるよう日々研鑽する会員をサポートする活動を行っております。

また、保険医療制度における本来の姿としての院外処方箋発行が宮城県においては70%以上となっております現状の中、薬物療法の発達によるその多様化、高度化に伴い、チーム医療の一員として、さらには地域医療供給体制の一翼を担う職種として、地域の保健、医療、福祉の充実へ向けた行政等の取り組みに積極的に参画、協力して参りますので、皆様のご理解をよろしくお願い申し上げます。

当会では、以下の項目を当面する重点課題と位置づけ活動を展開しておりますので、皆様にご紹介したいと思います。

《かかりつけ薬局の推進》

皆様ご自身が信頼できる身近な薬局を[かかりつけ薬局]として定め、お薬のこと、健康づくりのこと、介護や在宅医療に関することなどいつでも気軽に相談されるようお勧めします。もし複数の医療機関から発行された処方箋も、その[かかりつけ薬局]に調剤を依頼することにより、お薬の重複や飲み合わせ等のチェックとご使用のための指導が、よりスムーズに行えるようになります。

《お薬手帳の交付と普及活動》

処方・調剤されたお薬の履歴が、お薬の日記とも言える形で皆様各人の手帳に記録されて残すことを、医療効果を高める上で、大変重要なこととして推進されています。

医師、歯科医師、薬剤師間で、どのようなお薬を、どのくらいの期間使っているかなどのが、即座に判断できます。またお薬の重複や飲み合わせチェックについて、大きな役割を果たします。更に一般市販薬や健康食品についても記入することにより一層活用が広まります。

《総合的機能をもった薬局づくり》

薬局とは本来、調剤だけ、市販薬の販売供給だけというような偏った機能ではなく、在宅医療へのかかわり、学校薬剤師としての役割等を含め、地域医療、衛生の向上等それら全般に対応する総合的機能をもった薬局を理想としていますことは、日本薬剤師会の方針として掲げられている通りであります。

その方針に沿って、各縣市等の薬剤師会を中心として地域活動がなされていますので、当会としては特に名取市の福祉行政活動に積極的に協力する等取り組んでおります。

当会では今後とも市民の皆様のお役に立つ薬剤師の育成に努め、地域医療、保健衛生、福祉向上、公衆衛生等の発展に寄与する活動を展開して参りますので、皆様のご理解とご支援を頂きますようお願いいたします。

末筆になりますが、今回発刊される「名取市 市民便利帳」が皆様のQOL向上のための身近な必須アイテムとして活用されることをご期待申し上げますと共に名取市の益々のご発展と皆様のご健勝で幸福を祈念申し上げます。



名取地区薬剤師会

宮城県薬剤師会 岩沼支部 名取地区会＝岩沼薬剤師会 名取ブロック会
(事務局) 〒981-1224 名取市増田1-10-30(中央薬局内)
TEL 022-384-1783 FAX 022-384-5126



名取市商工会

商工会とは

商工会は全国の市町村にあり、市町村における商工業者の総合的改善発達を図るとともに、社会一般の福祉の増進に資することを目的として、国の法律に基づいて設立された「特別認可法人」であり、営利を目的としない地域の唯一の経済団体であり、地域商工業者等の指導機関です。

商工会はこんな

1. 経営改善普及事業

地域の商工業者の経営や技術の改善発達を図るための事業で、金融・税務・経理・経営・労務・取引・情報化・経営革新・創業支援など経営に関する相談指導を巡回・窓口を通して実施しています。相談指導・専門家派遣は全て無料です。

金融指導

地域商工業者の経営の安定、向上させるために、金融相談・斡旋指導を行っています。安心・安全・低金利な国・県・株日本政策金融公庫・名取市などの融資。

税務・経理

商工会では帳簿の付け方から決算、申告の仕方まで指導を行います。また、記帳機械化・ネットde記帳など記帳の代行を行っています。

経営

経営のことでお悩みの事業者に対し適切なアドバイスを行っています。更に詳しく指導を受けたい場合は専門家を派遣し専門的に指導を行っています。

労務指導

事務所の労務問題に対して適切なアドバイスを行っています。また、名取市商工会労働保険事務組合により、雇用・労災保険の事務代行を行っています。

経営革新 創業支援

新たに事業を起こしたり、新たな分野への進出などを計画している事業者のために、専門的に指導し経営革新・創業支援のお手伝いをします。

情報化

名取市商工会では全国に先駆けたホームページを開設しています。営利を目的としない市民各種団体には無料開放しておりますのでご利用ください。

専門家 派遣事業

経営・経営革新・法律・発明・特許など専門的な知識を要する指導には専門家を派遣し適切な指導を行っています

名取市商工会

〒981-1224 名取市増田字柳田243

TEL:022-382-3236 FAX:022-382-3406

URL:<http://natori.in-shoko.com> E-mail:natori1@muse.ocn.ne.jp

会員事業所は地域に貢献しています

商工会はどんな
事をやってるの

商工会の事業を大きく分けると、国の指定事業である商工業者への**経営改善普及事業**と、その地域が活性化するように**地域総合振興事業**の2つの事業を実施しています。

活動をしています

2.地域総合振興事業

地域の総合経済団体として豊かな地域づくりと商工業の振興、地域の発展のために、商店街の整備や地域産業おこし、イベントの開催などを通じて、地域の活性化に努力しています。



地域づくり

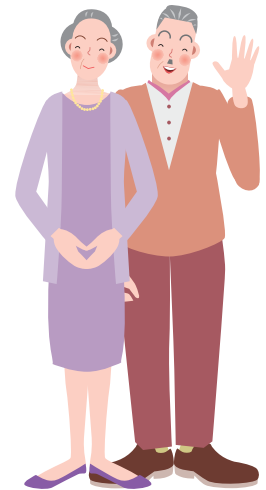
商工会では現在、8地区全ての活性化事業と中心市街地活性化事業に取り組んでいます。

まちづくり (商工業の 活性化)

まちづくり会社を起こし、中心市街地活性化事業に取り組んでいます。名取市中心市街地活性化基本計画書に基づき、市街地の整備改善や都市福祉施設の整備、まちなか居住、商業の活性化、公共交通の利便増進などに取り組めます。

地域産業 おこし

商工会では地域資源を活用した特産品づくりや農商工と一体となった地域産業おこしを考えています。また、「ひと」「もの」「こと」の名取ブランド化推進事業や、地域活性化のための売り出し事業、春・夏・秋まつりの共催、8地区活性化イベントの支援（熊野三社と東街道歴史探訪ツアー・名取駅前de夏祭りなど）をしています。



各種検定事業 各種共済 事務代行

商工会では各種共済事業を行っています。営利目的ではないので掛け金も安く補償も万全。

- | | |
|---------------------|-----------------|
| 1.小規模企業共済 | 6.宮城県自動車共済 |
| 2.商工貯蓄共済 | 7.製造物責任保険(PL保険) |
| 3.宮城県火災共済 | 8.日本容器包装リサイクル共済 |
| 4.商工会福祉共済 | 9.中小企業退職金共済 |
| 5.経営セーフティ共済(倒産防止共済) | 10.JANコード |

意見活動

地域商工業経営の諸問題を改善するため、国・県・市等に対し意見・陳情・請願活動をしています。

青年部

満40歳未満の経営者・後継者等で青年部を組織しています。地域活動・研修事業・社会一般の福祉の増進活動を通して自己研鑽を行っています。

女性部

女性経営者・会員事業主の配偶者・その親族・従業員等で女性部を組織しています。経営者・共同経営者として経営に関する知識や技術、女性としての教養を身につけ地域社会の発展にも貢献しています。



編 集 後 記

「名取市 市民便利帳」は、名取市にお住まいの皆様方へ、市の行政情報をお届けするとともに、地域企業の発展につなげることを目的として発行いたしました。

また、市民の皆様方に、より利便性の高い情報源としてご利用いただけるよう、官民協働事業として名取市と株式会社サイネックスとの共同発行といたしました。

「名取市 市民便利帳」は、地域の各団体及び事業者の皆様のご協力により、名取市の全世帯へ無償配布することができました。あらためて、心より厚くお礼申し上げます。

- 行政情報の内容や手続き等に関するお問い合わせは、名取市役所各担当課までご連絡ください。なお、掲載の行政情報は、平成22年4月1日現在のものです。その後、内容が変更される場合がありますので、あらかじめご了承ください。
- 掲載されている広告は、暮らしの情報としてご活用ください。広告内容等については、株式会社サイネックスにお問い合わせください。

※官民協働とは、市と民間事業者が協力・連携して事業を行うもので、これにより、市民サービスの向上及び行政経費の節減等が図られるなど、市の行財政改革を推進することができます。

名取市 市民便利帳

平成22年6月発行

発 行

- 名取市
〒981-1292 宮城県名取市増田字柳田80
TEL 022-384-2111 FAX 022-384-9030
- 株式会社サイネックス
北日本支社 官民協働事業推進室
〒982-0034 宮城県仙台市太白区西多賀4-13-8
TEL 022-243-6671

広告販売

- 株式会社サイネックス 仙台支店
〒982-0034 宮城県仙台市太白区西多賀4-13-8
TEL 022-243-6671

無断で複写、転載することをご遠慮ください。