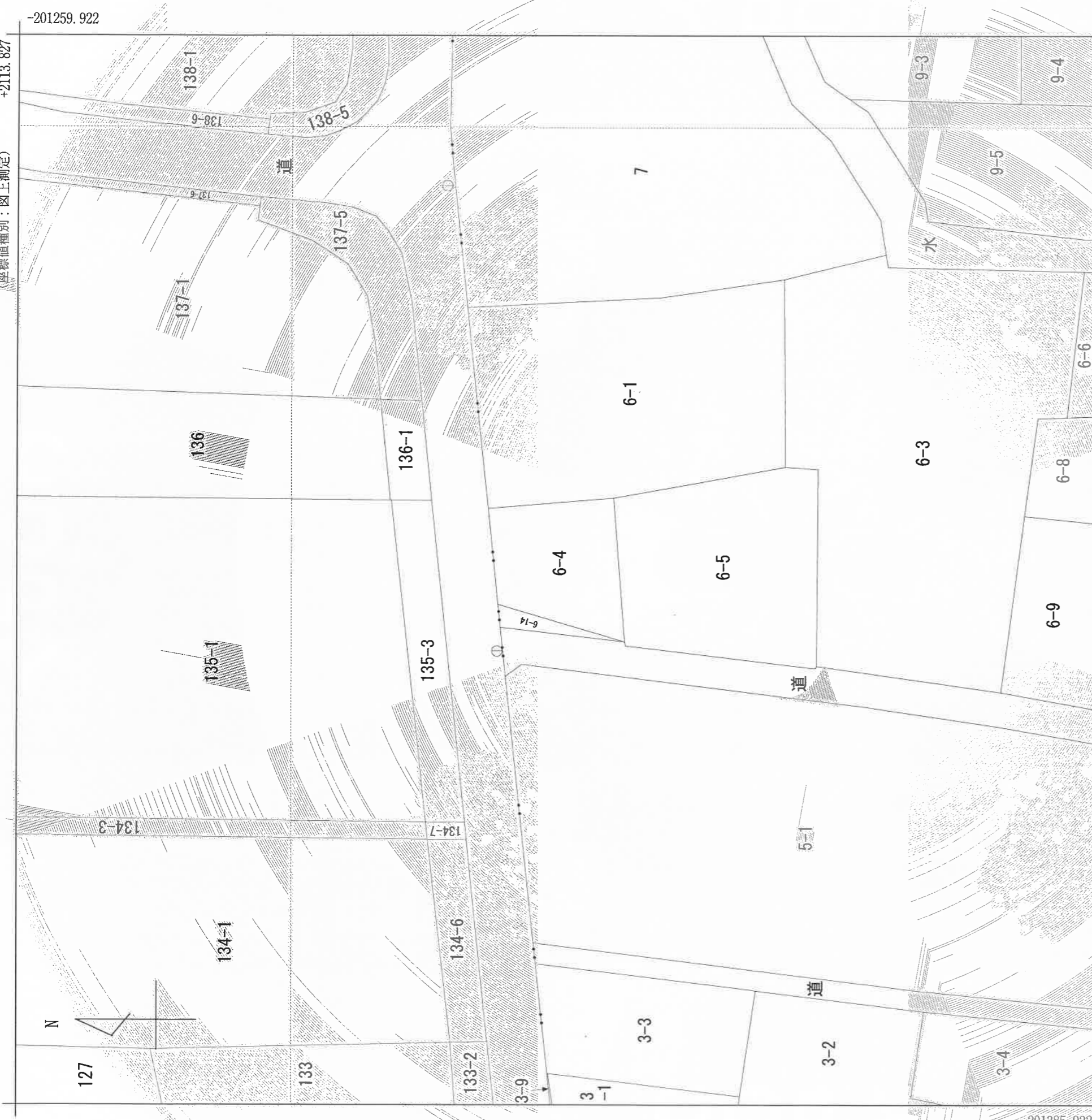


(座標値種別：図上測定)

+2113.827

-201259.922



+1988.827 (座標値種別：図上測定)

-201385.922

(注) 国土交通省国土地理院が公表した座標補正パラメータ (toughokutaheiyonoki2011.par) による修正がされています。

地番区域見出	高館吉田 字長六反
	高館吉田字内館

請求部分	所在	名取市高館吉田字内館	地番	6番4			
出力縮尺	1/500	精度区分	甲三	分類	地区(法第14条第1項)	種類	地籍図
作成年月日	昭和59年9月	座標系又は番号は記号	X	備付年月日(原図)	昭和62年11月20日	記事	

これは地図に記録されている内容を証明した書面である。

令和5年5月22日

仙台法務局名取出張所

登記官

伊藤博美



請求番号：45-1

(1/1)

公用