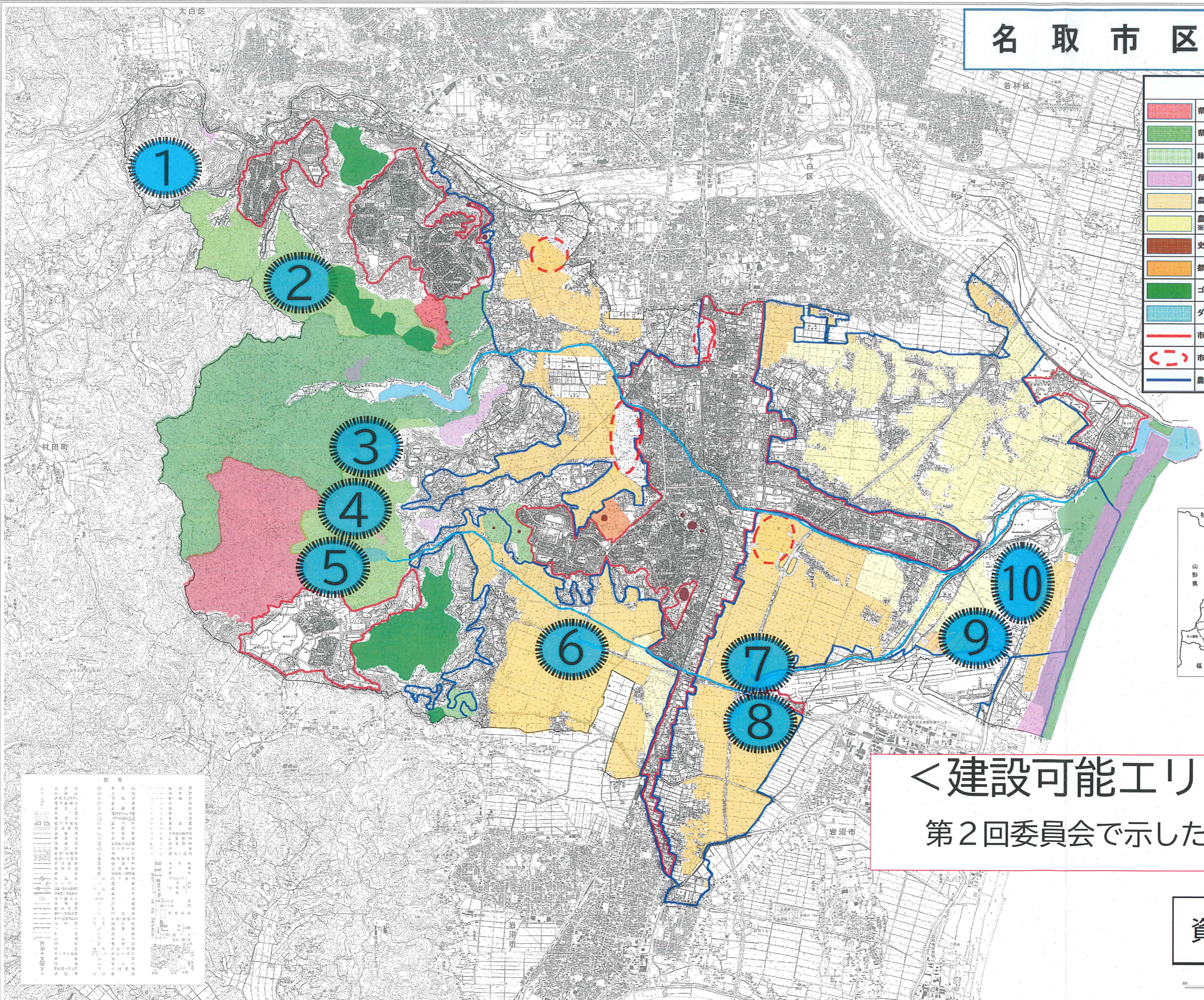


名取市区域図

凡例	
	県自然環境保全地域（特別地区）
	県自然環境保全地域（普通地区）
	緑地環境保全地域
	保安林
	農業振興地域（農用地区域）
	農業振興地域（農用地区域） ※ほ場整備完了後8年を経過しない農地
	史跡・天然記念物
	都市公園
	ゴルフ場・採石場
	ダム、ダム建設地
	市街化区域
	市街化区域編入予定
	農業振興地域



<建設可能エリア>
第2回委員会で示した図面

資料2-1

1:25,000 宮城県名取市

距離	説明
0	名取市役所
100	名取市立第一中学校
200	名取市立第二中学校
300	名取市立第三中学校
400	名取市立第四中学校
500	名取市立第五中学校
600	名取市立第六中学校
700	名取市立第七中学校
800	名取市立第八中学校
900	名取市立第九中学校
1000	名取市立第十中学校
1100	名取市立第十一中学校
1200	名取市立第十二中学校
1300	名取市立第十三中学校
1400	名取市立第十四中学校
1500	名取市立第十五中学校
1600	名取市立第十六中学校
1700	名取市立第十七中学校
1800	名取市立第十八中学校
1900	名取市立第十九中学校
2000	名取市立第二十中学校