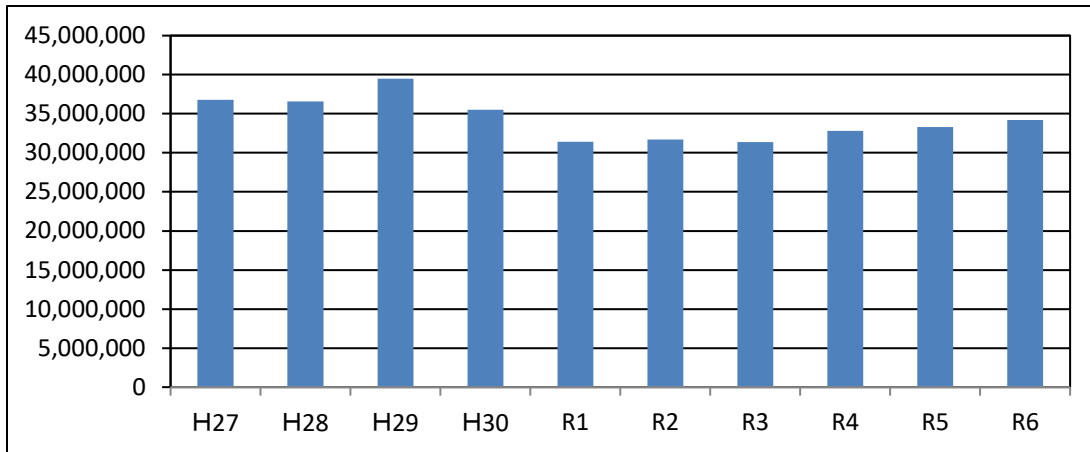


## 令和6年度当初予算の概要

令和6年3月  
名取市

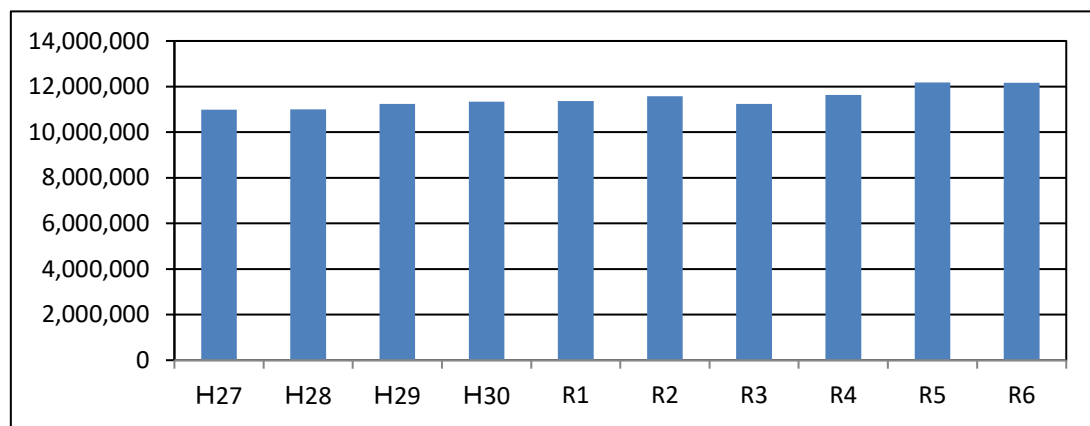
- 一般会計予算の総額は 34,193,000 千円
  - ・ 対前年度 879,000 千円(2.6%)の増。
  
- 市税の収入見込は 12,161,858 千円
  - ・ 対前年度 18,813 千円(△0.2%)の減。
  - ・ 市民税が 227,347 千円(△4.5%)の減。
  - ・ 固定資産税が 145,371 千円(2.7%)の増。
  
- 地方特例交付金の収入見込みは 510,000 千円
  - ・ 対前年度 365,000 千円(251.7%)の増。
  - ・ 定額減税による税減収分を見込むことによる増。
  
- 地方交付税の収入見込みは 3,452,885 千円
  - ・ 対前年度 54,833 千円(1.6%)の増。
  - ・ 普通交付税が前年度同額 2,700,000 千円。
  - ・ 震災復興特別交付税が対前年度 54,833 千円(27.7%)の増。
  
- 財源不足による財政調整基金・減債基金からの繰入れは 1,980,350 千円
  - ・ 対前年度 340,003 千円(20.7%)の増。
  
- 歳出のうち義務的経費は 17,629,235 千円
  - ・ 対前年度 426,396 千円(2.5%)の増。
  - ・ 人件費が対前年度 289,432 千円(5.0%)の増。
  - ・ 扶助費が対前年度 258,237 千円(3.0%)の増。
  - ・ 公債費が対前年度 121,273 千円(△4.4%)の減。
  
- 歳出のうち投資的経費は 2,980,827 千円
  - ・ 対前年度 283,882 千円(△8.7%)の減。
  - ・ 消防署手倉田出張所の移転改築事業が減となったことによるもの。
  
- 特別会計を含めた予算の総額は 55,816,784 千円
  - ・ 対前年度 1,405,902 千円(2.6%)の増。(会計間の繰入・繰出を除く。)

## ■ 一般会計当初予算額の推移



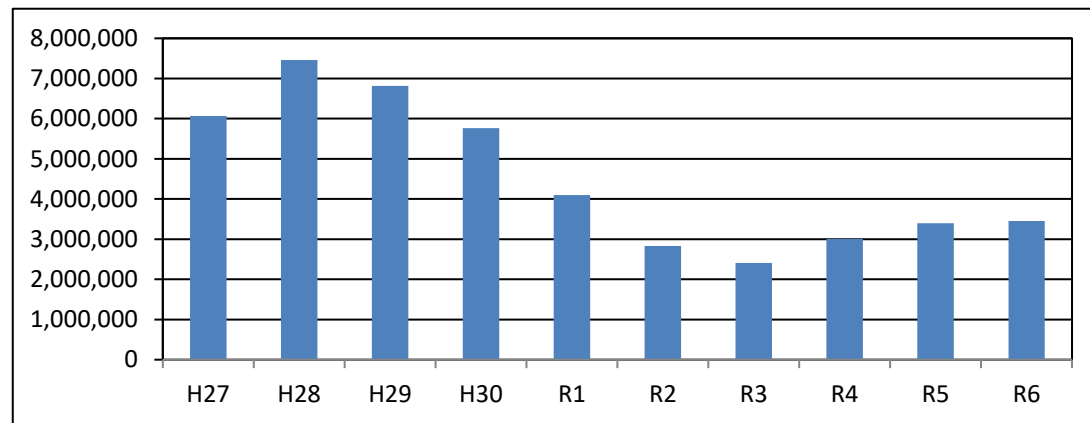
年度	予算額 (千円)
H27	36,800,000
H28	36,565,000
H29	39,483,000
H30	35,507,000
R1	31,402,000
R2	31,695,000
R3	31,389,000
R4	32,800,000
R5	33,314,000
R6	34,193,000

## □ 市税の推移



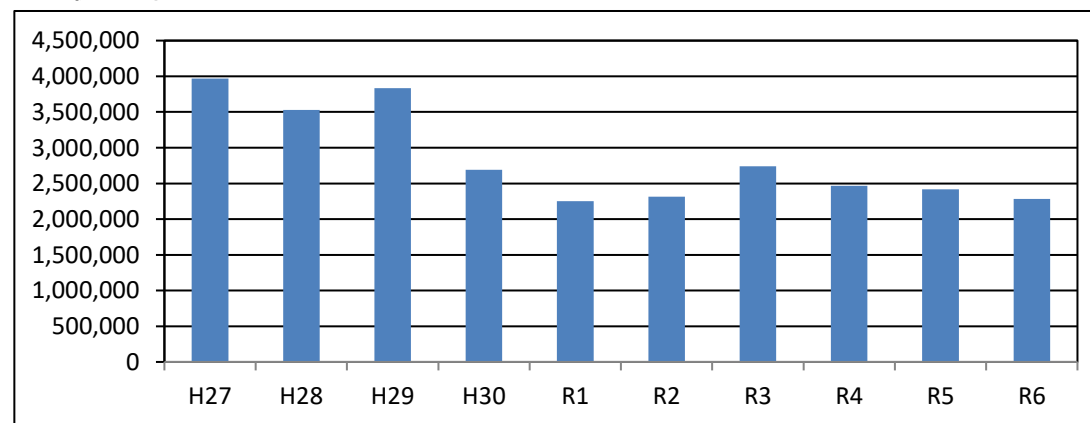
年度	予算額 (千円)
H27	10,983,265
H28	11,000,396
H29	11,237,014
H30	11,332,072
R1	11,372,737
R2	11,569,874
R3	11,242,174
R4	11,635,580
R5	12,180,671
R6	12,161,858

## □ 地方交付税の推移



年度	予算額 (千円)
H27	6,066,649
H28	7,464,452
H29	6,812,142
H30	5,766,937
R1	4,099,394
R2	2,832,606
R3	2,406,579
R4	3,004,362
R5	3,398,052
R6	3,452,885

## □ 市債の推移



年度	予算額 (千円)
H27	3,968,500
H28	3,527,200
H29	3,832,700
H30	2,690,300
R1	2,251,300
R2	2,315,200
R3	2,738,800
R4	2,468,800
R5	2,419,200
R6	2,283,900

# 令和6年度 当初予算案の主な項目

(単位 千円)

項 目			金 額
<b>○ 安全・安心分野</b>			
<b>1 地域防災力の強化</b>			
	(1)	コミュニティFM委託料(行政情報放送、受信対策) [総務費]	19,887
震災	(2)	東日本大震災復興記録誌作成業務 [総務費]	15,000
震災	(3)	災害被災者追悼事業 [民生費]	1,500
	(4)	震災復興伝承館の管理・運営 [商工費]	10,600
	(5)	自主防災組織支援事業 [消防費]	3,417
	(6)	防災行政無線整備事業 [消防費]	259,600
	(7)	津波避難計画策定事業 [消防費]	4,400
<b>2 災害に強い防災基盤の整備</b>			
震災	(1)	閑上東地区事業用地嵩上げ等工事費助成金 [商工費]	15,000
	(2)	木造住宅耐震診断・改修工事助成事業 [土木費]	13,848
	(3)	危険ブロック塀等除却等事業補助金 [土木費]	6,000
	(4)	宅地耐震化推進事業 [土木費]	8,000
	(5)	橋梁架替事業 [土木費]	23,040
	(6)	河川浚渫事業 [土木費]	5,000
	(7)	災害備蓄品整備事業 [消防費]	4,100
	(8)	災害時協力井戸登録事業 [消防費]	593
<b>3 消防・救急救助体制の強化</b>			
	(1)	防災まちづくり事業(消防団施設整備等) [消防費]	49,647
	(2)	高機能指令装置部分更新 [消防費]	181,500
<b>4 交通安全・防犯対策の推進</b>			
	(1)	防犯カメラ設置事業補助金 [総務費]	1,200

(単位 千円)

項 目	金 額
(2) 自転車用ヘルメット購入費補助事業	〔総務費〕 6,400
(3) 交通安全対策事業(通学路の防護柵設置等)	〔土木費〕 3,000
<b>○ 保健・福祉・医療分野</b>	
<b>1 健康づくりの推進</b>	
(1) 妊婦健康診査事業	〔衛生費〕 62,249
(2) 産婦健康診査事業	〔衛生費〕 6,278
(3) 食育推進事業	〔衛生費〕 1,312
(4) 各種がん検診事業	〔衛生費〕 126,408
(5) 健康診査環境整備事業	〔衛生費〕 3,405
<b>2 医療体制の充実</b>	
(1) 病院立地環境整備推進事業	〔総務費〕 700
(2) 子ども医療対策費	〔民生費〕 589,729
(3) 障害者医療対策費	〔民生費〕 115,494
(4) 母子・父子家庭医療対策費	〔民生費〕 15,404
(5) 二次救急医療病院群輪番制事業	〔衛生費〕 30,535
(6) 予防接種事業(定期接種、任意接種)	〔衛生費〕 256,744
(7) 予防接種事業(成人男性風しん)	〔衛生費〕 2,544
(8) 休日夜間急患センター運営事業(特別会計繰出金)	〔衛生費〕 120,439
<b>3 地域共生社会の実現</b>	
(1) がん患者支援事業	〔衛生費〕 2,080
医療用ウィッグ購入助成金 乳房補正具購入助成金 骨髄バンクドナー助成金 定期予防接種再接種助成金	

(単位 千円)

項 目	金 額
<b>4 子育て支援の充実</b>	
(1) 子ども・子育て支援事業計画策定業務	〔民生費〕 4,565
(2) 子育て支援拠点サテライト事業	〔民生費〕 960
(3) 子育て支援拠点施設管理運営事業	〔民生費〕 18,657
(4) 私立認可保育所運営事業	〔民生費〕 591,209
(5) 認定こども園等運営事業	〔民生費〕 1,666,506
(6) 地域型保育事業運営事業	〔民生費〕 377,105
(7) 私立認可保育所施設整備費助成事業	〔民生費〕 15,284
(8) 子育て短期支援事業	〔民生費〕 810
(9) 保育士宿舎借り上げ支援事業	〔民生費〕 7,425
(10) 保育所等ICT化推進事業	〔民生費〕 8,450
(11) 防犯対策強化整備費助成事業	〔民生費〕 11,100
(12) 保育所遊戯室空調設備設置事業	〔民生費〕 8,600
(13) 育児ヘルプサービス訪問事業	〔衛生費〕 3,000
(14) 産後ケア事業	〔衛生費〕 2,280
(15) 出産・子育て応援交付金事業	〔衛生費〕 60,425
(16) 学校給食費の無償化	〔教育費〕 169,687
<b>5 子どもの貧困対策の充実</b>	
(1) 子ども食堂運営応援金支給事業	〔民生費〕 600
<b>6 高齢者福祉の充実</b>	
(1) 敬老祝金、敬老事業記念品	〔民生費〕 39,393
(2) 福祉バス乗車券・タクシー利用券交付事業(高齢者)	〔民生費〕 19,412
(3) 高齢者補聴器購入費助成事業	〔民生費〕 2,019
(4) ねたきり老人等介護手当支給事業	〔民生費〕 7,552
(5) 介護保険事業(特別会計繰出金)	〔民生費〕 913,312
(6) 高齢者の保健事業と介護予防の一体的実施事業	〔民生費〕 1,188

(単位 千円)

項 目		金 額
(7)	高齢者の保健事業と介護予防の一体的実施事業	[衛生費] 513
震災 (8)	被災者生活支援事業(コミュニティ支援、見守り事業)	[民生費] 40,050
<b>7 障がい者福祉の充実</b>		
(1)	福祉バス乗車券・タクシー利用券交付事業(障がい者)	[民生費] 20,410
(2)	障害者相談支援事業	[民生費] 62,100
(3)	障がい者虐待防止対策支援事業	[民生費] 1,780
(4)	医療的ケア児支援事業	[民生費] 2,900
(5)	友愛作業所修繕、改修事業	[民生費] 12,560
(6)	児童発達支援センター運営費補助金	[民生費] 14,900
<b>8 社会保障制度の適正運用</b>		
(1)	生活困窮者自立支援事業	[民生費] 35,200
<b>○ 産業振興・就労分野</b>		
<b>1 農業の振興</b>		
(1)	都市近郊型農業推進事業(有害鳥獣対策)	[農林水産業費] 6,987
(2)	都市近郊型農業推進事業(農業経営生産総合整備事業補助金)	[農林水産業費] 10,000
(3)	地域計画策定推進緊急対策事業	[農林水産業費] 1,346
(4)	県営土地改良事業農村地域防災減災事業負担金	[農林水産業費] 21,780
(5)	豊かなふる里保全整備事業補助金	[農林水産業費] 4,900
(6)	多面的機能支払交付金事業補助金	[農林水産業費] 49,464
(7)	ほ場整備事業(下余田2期地区)	[農林水産業費] 2,720
(8)	ほ場整備事業(館腰南地区)	[農林水産業費] 200
(9)	農業水利施設整備事業	[農林水産業費] 11,366
(10)	水利施設管理強化事業	[農林水産業費] 17,692
(11)	農道整備事業	[農林水産業費] 31,540

(単位 千円)

項 目		金 額
<b>2 林業の振興</b>		
(1)	林業普及啓発事業 [農林水産業費]	100
(2)	森林病虫害防除事業(松くい虫防除、ナラ枯れ被害木対策) [農林水産業費]	7,067
<b>3 水産業の振興</b>		
(1)	ろ過海水供給事業 [農林水産業費]	36,018
<b>4 商工業の振興</b>		
(1)	デジタル地域通貨システム運用事業 [総務費]	31,919
(2)	産学官連携等促進事業補助金 [商工費]	2,200
(3)	経営環境変化対策資金保証料補助金 [商工費]	6,000
(4)	海外販路開拓支援事業 [商工費]	1,500
<b>5 観光の振興</b>		
(1)	サイクルスポーツセンターの管理・運営 [商工費]	163,429
(2)	貞山運河舟運事業 [商工費]	300
(3)	サイクルツーリズム推進事業 [商工費]	2,650
(4)	名取・仙台沿岸部周遊キャンペーン事業 [商工費]	3,000
(5)	観光パンフレット作成業務 [商工費]	6,500
(6)	インバウンド受入環境整備事業 [商工費]	3,000
(7)	桃園市・名取市交流事業 [商工費]	1,200
(8)	名取市PR観光大使事業 [商工費]	400
<b>6 企業立地の促進と起業や企業の成長支援の充実</b>		
震災	(1) 地域商業施設等復旧整備事業補助金 [商工費]	12,500
	(2) チャレンジショップ事業補助金 [商工費]	7,200
	(3) 立地企業支援事業 [商工費]	15,390
震災	(4) 立地企業支援事業 [商工費]	710

(単位 千円)

項 目	金 額
(5) 北釜地区進出企業立地支援事業 [土木費]	30,000
<b>○ 教育・文化・スポーツ分野</b>	
<b>1 学校教育の充実</b>	
(1) 確かな学力向上推進事業(教育指導員の配置等) [教育費]	4,519
(2) 夢サポート事業 [教育費]	1,900
(3) 私立幼稚園特別支援教育教育費補助金 [民生費]	4,336
<b>2 教育環境の整備</b>	
(1) 校務支援システム運営事業 [教育費]	24,790
(2) 学校運営協議会制度導入事業 [教育費]	347
(3) 子どもの心のケアハウス運営事業 [教育費]	21,012
(4) スクールソーシャルワーカー活用事業 [教育費]	5,400
(5) 水泳指導等業務委託モデル事業 [教育費]	879
(6) 特別支援教育支援員配置事業 [教育費]	148,313
(7) 情報通信ネットワーク環境整備事業(ICT教育の推進) [教育費]	25,101
(8) 訪問指導員事業 [教育費]	1,225
(9) 語学指導助手招致事業 [教育費]	43,562
(10) 小中学校長寿命化修繕事業 [教育費]	107,000
(11) 不二が丘小学校校舎改修事業 [教育費]	374,050
(12) 学校給食費の徴収業務事業 [教育費]	2,820
<b>3 家庭・地域の教育力の向上</b>	
(1) 学校・家庭・地域連携協力推進事業 [教育費]	5,200
<b>4 生涯学習の推進</b>	
(1) デジタルデバイド解消事業 [総務費]	3,203
(2) なとりまなびパスポート事業 [教育費]	505



(単位 千円)

項 目		金 額
(3)	生涯学習市民意識調査事業	〔教育費〕 3,200
(4)	多世代交流事業運営助成金	〔教育費〕 1,100
(5)	子ども読書活動推進事業	〔教育費〕 800
(6)	公民館施設整備事業(館腰公民館)	〔教育費〕 76,670
<b>5 生涯スポーツの振興</b>		
(1)	体育施設長寿命化計画策定事業	〔教育費〕 9,790
(2)	市民体育館スポットクーラー設置事業	〔教育費〕 9,800
<b>6 文化芸術活動の推進</b>		
(1)	文化会館大規模修繕事業	〔教育費〕 225,266
<b>7 文化財の保存・活用</b>		
(1)	史跡雷神山古墳保存活用計画策定事業	〔教育費〕 4,900
(2)	閑上土手の松保全事業	〔教育費〕 500
(3)	史跡飯野坂古墳群環境整備事業	〔教育費〕 1,869
<b>○ 生活環境・都市基盤分野</b>		
<b>1 自然環境の保全・活用</b>		
(1)	海岸漂着ごみ処理事業	〔衛生費〕 363
(2)	野外活動事業	〔衛生費〕 548
(3)	相互台地区緑地法面樹木伐採事業	〔土木費〕 5,000
(4)	館腰遊歩道沿線樹木伐採事業	〔土木費〕 10,000
<b>2 循環型社会の形成</b>		
(1)	地球温暖化対策事業(公共施設照明LED化)	〔衛生費〕 9,683
(2)	地球温暖化対策事業(公共施設照明LED化)	〔教育費〕 1,083
(3)	地球温暖化対策事業(太陽光発電設備設置)	〔教育費〕 53,773
(4)	住宅用再生可能エネルギー等設備導入補助金	〔衛生費〕 3,560

(単位 千円)

項 目		金 額
(5)	ごみ減量リサイクル推進事業	〔衛生費〕 3,183
(6)	環境フェスタ事業	〔衛生費〕 2,766
(7)	ごみ集積所設置等補助事業	〔衛生費〕 1,500
(8)	高齢者等ごみ出し支援事業	〔衛生費〕 2,700
<b>3 良好な生活環境の保全</b>		
(1)	斎場外壁等改修事業	〔衛生費〕 126,200
(2)	アスベスト分析調査助成事業	〔土木費〕 2,500
(3)	名取駅駅前広場分煙施設整備事業	〔土木費〕 5,600
<b>4 賑わいのある市街地の形成</b>		
(1)	空き家有効活用支援事業補助金	〔総務費〕 7,000
(2)	買い物機能強化等支援事業補助金	〔総務費〕 2,333
(3)	スマートストア運用事業	〔総務費〕 1,988
(4)	まちづくり対策検討支援業務	〔土木費〕 1,700
(5)	名取駅東西自由通路デジタルサイネージ整備事業	〔土木費〕 13,000
(6)	市営住宅整備事業(交付金事業)	〔土木費〕 176,500
<b>5 安全・快適な道路整備と公共交通の充実</b>		
(1)	公共交通対策事業(乗合バス運行事業等)	〔総務費〕 158,632
(2)	デマンド交通システム運用事業	〔総務費〕 54,592
(3)	公共交通体系推進事業	〔総務費〕 3,300
(4)	道路維持管理事業(緊急自然災害防止対策事業)	〔土木費〕 335,100

(単位 千円)

項 目	金 額
(5) 道路整備事業(補助及び交付金事業) [土木費] (増田西)増田野田線 (名取が丘)名取が丘中央大通り線 (館腰)(仮称)飯野坂南線 (愛島)道祖神愛島台線 橋梁施設長寿命化事業 道路施設定期点検事業 未就学児安全対策事業	551,300
<b>6 空港を生かしたまちづくりの推進</b>	
(1) 空港周辺対策事業 [土木費] 本郷集会所水道管修繕事業 空港周辺土地活用基本調査事業 仙台空港施設見学事業 堀内集会所駐車場舗装補修工事	21,020
(2) 航空機騒音対策事業 [土木費]	27,738
<b>7 上下水道の整備</b>	
(1) 合併処理浄化槽設置補助事業 [衛生費]	43,842
(2) 公共下水道施設の維持管理(下水道事業等会計繰出金) [土木費]	583,371
<b>8 憩いの空間の整備</b>	
(1) 公園施設長寿命化事業(社会資本整備総合交付金事業) [土木費]	30,100
(2) 海の見える丘公園利活用検討事業 [土木費]	1,800
(3) 海の見える丘公園テニスコート改修事業 [土木費]	40,000

(単位 千円)

項 目	金 額
<b>○ 地域経営・行財政運営分野</b>	
<b>1 シティプロモーションの推進</b>	
(1) なとりマイホーム応援補助金 [総務費]	16,000
(2) なとり若者定着奨学金返還支援事業補助金 [総務費]	2,700
(3) ICTデジタル体験イベント事業 [総務費]	1,432
(4) なとりスーパーキッズ育成事業 [総務費]	38,389
(5) シティプロモーションイベント事業 [総務費]	5,000
(6) なとりのよいち開催事業補助金 [総務費]	3,000
(7) 情報発信プラットフォーム運用事業 [総務費]	23,100
(8) 市史編さん事業 [教育費]	24,257
<b>2 市民協働・コミュニティ活動の活性化</b>	
(1) 市民協働提案事業 [総務費]	1,610
(2) こどもファンド事業 [総務費]	2,600
<b>3 多様な交流活動と多文化共生の推進</b>	
(1) 国際交流実行委員会補助金 [総務費]	14,000
<b>4 男女共同参画社会づくりの推進</b>	
(1) ワーク・ライフ・バランス推進事業 [総務費]	1,409
<b>5 持続可能な行財政運営の推進</b>	
(1) 第六次長期総合計画中間見直し業務 [総務費]	2,640
(2) なとり共創ラボ推進事業 [総務費]	20,919
(3) RPA等業務効率化導入・運用業務 [総務費]	2,300
(4) 自治体情報システムの標準化・共通化対応事業 [総務費]	54,296