

事業名

下増田地区災害公営住宅整備事業

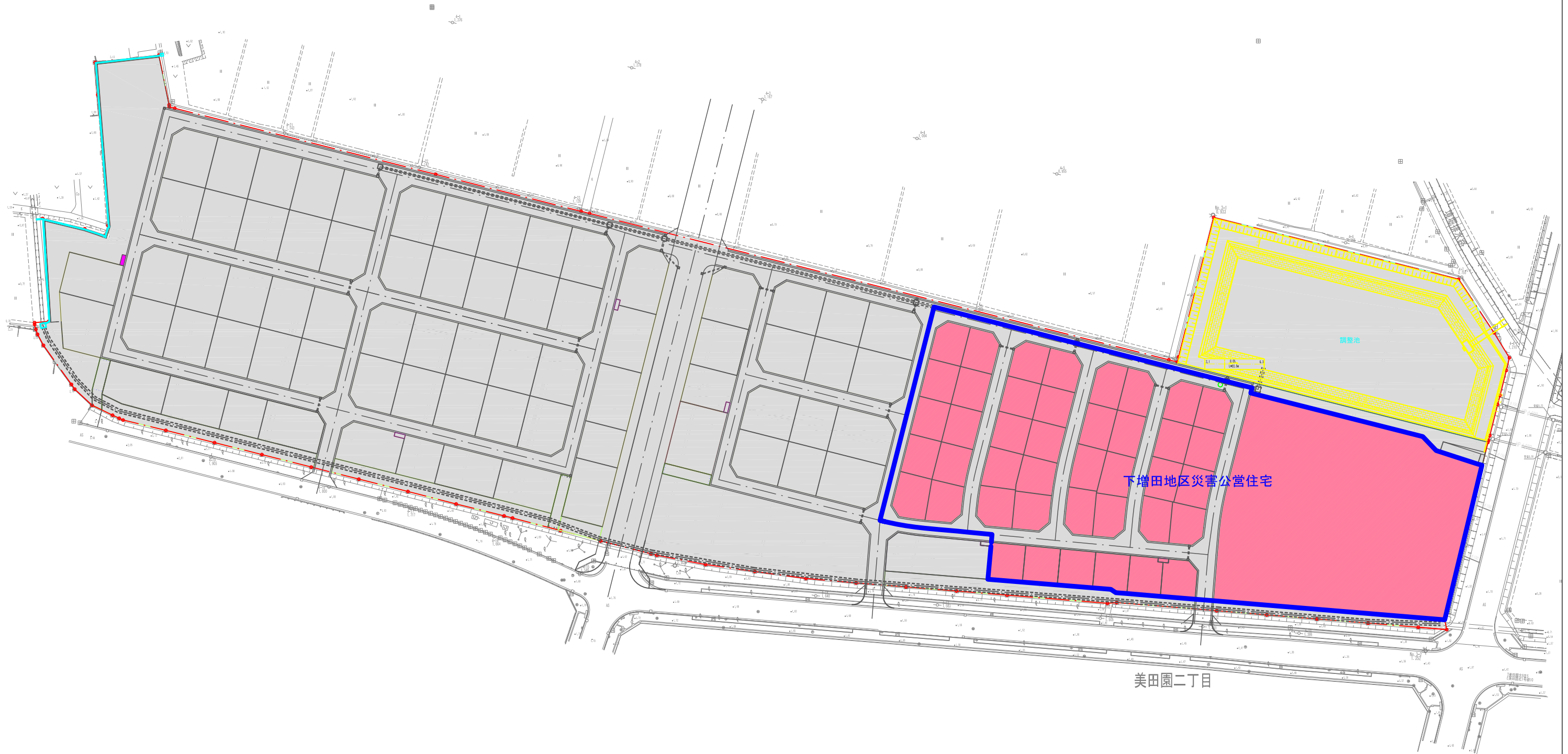
No	19
事業名	下増田地区災害公営住宅整備事業
概要	本事業は、下増田地区防災集団移転促進事業移転先団地内に、災害公営住宅(復興公営住宅)戸建住宅42戸、集合住宅1棟50戸を整備し、被災市民の居住地の確保を図るもの。 (戸建住宅土地利用面積7,656.03㎡、集合住宅土地利用面積6,533.21㎡)
箇所名	名取市美田園北12-1~17-1(旧下増田字飯塚、前田 地内)
事業施行期間	平成 26 年度 ~ 平成 27 年度
工事概要	1) 戸建住宅 木造平屋建て:1LDK(床面積50.23㎡、4戸)2LDK(床面積65.13㎡、14戸) 木造2階建て:2LDK(床面積66.23㎡11戸)3LDK(床面積79.48㎡13戸) 2) 集合住宅 鉄筋コンクリート造5階建、延べ床面積3827.61㎡、エレベーター1基 2DK(専有面積50.1㎡、10戸)車いす2LDK(専有面積65.41㎡2戸) 2LDK(専有面積65.41㎡8戸)3DK(専有面積65.44㎡20戸)4DK(専有面積79.61㎡10戸)
全体事業費	2,329,686 千円
事業担当	名取市震災復興部復興部復興まちづくり課 022-290-2093

現在の状況 (H30.3.31現在)	・戸建住宅が平成27年3月、集合住宅が平成27年7月に完成し入居開始済
今後の スケジュール	

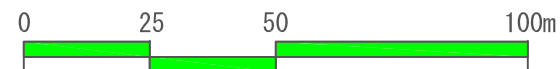
位置図

別紙参照

土地利用計画図 S=1:1500



美田園二丁目



工事番号			
業務名	下増田地区防災集団移転促進事業 移転先団地測量設計業務委託		
施工地名	名取市下増田字飯塚、前田地内		
工事名			
図面名	土地利用計画図		
縮尺	A1 - 1:1000 A3 - 1:2000	位置	
設計者	パシフィックコンサルタンツ株式会社	設計年度	平成24年度
名取市	図番		

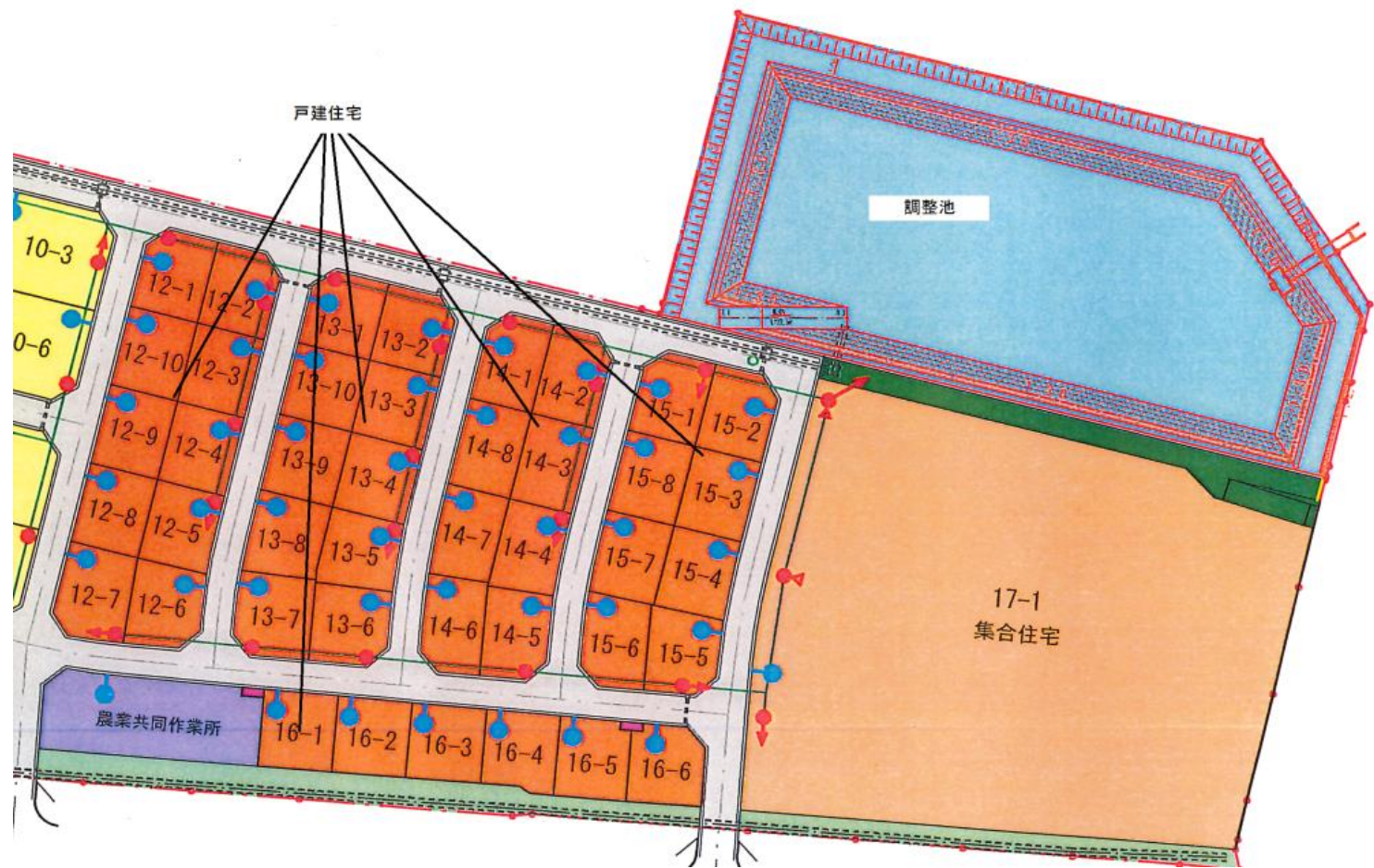
下増田地区災害公営住宅
(集合)
平成27年7月撮影

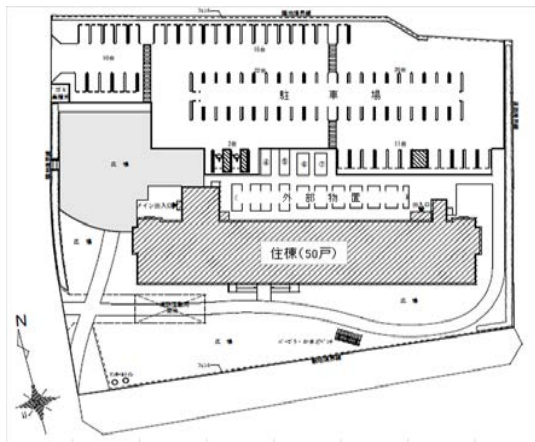


下増田地区災害公営住宅
(戸建)
平成27年10月撮影



下増田地区災害公営住宅整備事業





集合住宅配置図



集合住宅 タイプ別 平面図



戸建住宅配置図



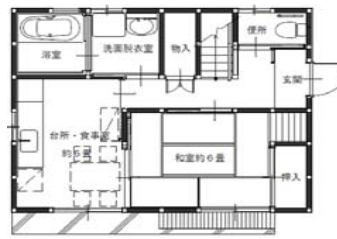
平屋建て1LDK平面図



平屋建て2LDK平面図



2F平面図

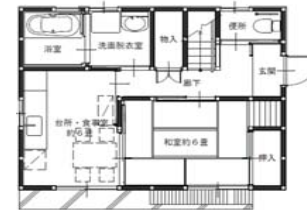


1F平面図

2階建て2LDK平面図



2F平面図



1F平面図

2階建て3LDK平面図

戸建住宅 タイプ別 平面図