

## 消費生活トピックス

### ①アナログ回線に戻す契約のはずがサポート契約に

大手通信会社のサポートセンターを名乗る事業者から「アナログ回線に戻さないか」と電話があった。今は誰もインターネットを使っていないので、ちょうどいいと思い契約した。

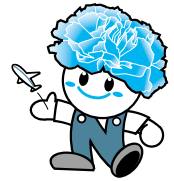
しかしその後、毎月サポート料金として約3千円が引き落とされていたため、確認すると1年縛りでサポート契約をしているとのことだった。

解約を申し出ると、今解約するとキャンセル料が発生すると言われた。

ひとこと助言

- 大手通信会社の名前を出していても、実際は関係のない事業者が勧誘をしているケースがあります。勧誘を受けた事業者名をしっかりと確認しましょう。
- 知らないうちに、回線の切り替えには必要のないサービスや契約を結んでいるケースもあります。勧誘を受けた際は、費用やサービス内容、解約条件などをよく確認し、必要ないと思ったらきっぱり断りましょう。
- 光回線をアナログ回線に戻す場合には、現在の契約先や回線事業者にお問い合わせしましょう。

事業者名を確認しよう！



消費者教育推進大使  
名取市マスコット  
カーナくん

### ②消火器・住宅用火災警報器の訪問販売・点検にご注意！

「家庭にも消火器の設置が義務づけられた」、「消防署から来た」といった手口での訪問販売トラブルが増えています。

消防署では、消火器や住宅用火災警報器の販売や斡旋は一切していません。また、設置の義務、点検する義務はありません。あやしいと思ったら、身分証明書の提示を求めたり、安易に申込や購入をしないで、その場ではっきりと断りましょう。



おかしいな？ 困ったな！ と思ったら、ひとりで悩まず、ご相談ください。

- 消費者ホットライン ☎188
- 消費生活相談窓口 ☎724-7165

## ごみダイエット通信

### マイボトルでごみを減らそう！

市内の昨年度のペットボトル回収量は約213tです。

皆さんもオフィス・学校・外出先でマイボトルを使い、ごみや環境負荷を減らす生活をしてみませんか。

マイボトルを使うとどのくらい環境への影響が少なくなるのでしょうか？

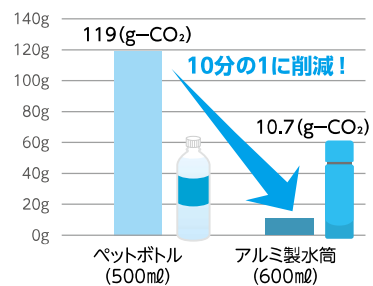
ペットボトル(500mlを1日1本消費)からマイボトルに変更した場合、年間一人当たり43kgもCO<sub>2</sub>を削減することができます。

[計算式] 119(g-CO<sub>2</sub>) × 365(日) = 43,435(g-CO<sub>2</sub>)

出典:環境省HP「リユース可能な飲料容器およびマイカップ・マイボトルの使用にかかる環境負荷分析について」

マイボトルを生活に取り入れながら、ちょっとエコな生活をしてみませんか？

ペットボトルとアルミ製水筒を1本廃棄・リサイクルする時のCO<sub>2</sub>排出量



1回利用して  
廃棄・リサイクル  
した場合

100回利用して廃棄・  
リサイクルした場合  
(500mlに換算比較)

このグラフは、ペットボトルとアルミ製水筒(マイボトル)を1本廃棄・リサイクルする時のCO<sub>2</sub>排出量です。マイボトルは1本100回使用することを前提としています。

問 名取市ごみ減量等推進協議会 (事務局:クリーン対策課) ☎724-7161