

# 平成16年1月25日執行 名取市議会議員一般選挙

## 1、候補者に関する調

(平成16年1月25日執行・市議)

候補者氏名	性別	住 所	党派	職 業
森屋とうぞう	男	名取市高館吉田字内館27番地の5	無所属	農 業
渡 辺 武	男	名取市手倉田字堰根188番地	無所属	農 業
今 野 えいき	男	名取市手倉田字諏訪559番地	無所属	会社役員
山 口 実	男	名取市飯野坂六丁目2番7号	無所属	農 業
本 田 たか子	女	名取市名取が丘五丁目22番5号	日本共産党	政党役員
相 沢 ただし	男	名取市飯野坂一丁目3番12号	無所属	市議会議員
高 橋 久 吉	男	名取市本郷字矢口57番地	無所属	農 業
大 友 ひろし	男	名取市本郷字矢口33番地	無所属	農 業
渡 辺 よしお	男	名取市下増田字中江東2番地	無所属	農 業
沼田きいちろう	男	名取市閑上三丁目2番8号	無所属	自営小売業
ほ しい 敬子	女	名取市増田四丁目9番48号	公明党	市議会議員
人 見 ひろし	男	名取市ゆりが丘四丁目5番地の7	無所属	会社役員
佐 藤 けんすけ	男	名取市杉ヶ袋字築道12番地の1	無所属	不動産貸付業
丹 野 まさよし	男	名取市増田三丁目3番13号	無所属	丹野商店店主
本 郷 かずひろ	男	名取市愛島北目字柳沢56番地	無所属	農 業
郷 内 良 治	男	名取市愛島笠島字上北沢5番地	無所属	農 業
小 野 寺 みほ	女	名取市ゆりが丘四丁目23番地の16	日本共産党	市議会議員
山 田 龍 太 郎	男	名取市増田一丁目2番7号	無所属	種苗販売業
菊 地 しのぶ	男	名取市那智が丘四丁目13番地の10	公明党	政党役員
相 沢 ゆうじ	男	名取市高館吉田字中在家7番地の1	社会民主党	農 業
下 山 ひろつぐ	男	名取市閑上二丁目9番18号	無所属	市議会議員
高 橋 し こ う	男	名取市閑上二丁目2番20号	無所属	たけや商店代表
は しょうら 正人	男	名取市閑上二丁目12番16号	無所属	市議会議員
太 田 としろう	男	名取市植松四丁目15番2号	無所属	農 業
高 橋 和 夫	男	名取市那智が丘一丁目8番地の2	無所属	市議会議員

## 2、投票に関する調

### (1)投票所の施設状況

公民館	体育館	集会所	その他	投票所総数
8	1	20	5	34

### (2)事務従事者数

投票所関係				事務局関係		合 計
投票管理者	投票立会人	市職員	その他	庶務係	会場準備係	
34 (6)	68 (12)	162 (40)	0	21	5	290 (58)

※( )は、期日前投票に従事した人数

### (3)登録日現在の有権者数規模別の投票区状況

500人未満	500人以上 1,000人未満	1,000人以上 2,000人未満	2,000人以上 3,000人未満	3,000人以上 5,000人未満	合 計
8	6	7	8	5	34

(4)男女別投票結果

性別	当日有権者数	投票者数	棄権者数	投票率(%)
男	25,282	14,436	10,846	57.10
女	26,806	16,410	10,396	61.22
計	52,088	30,846	21,242	59.22

3、不在者投票に関する調

(1)投票用紙の請求・交付状況

投票用紙の請求				交 付				合計
直 接		郵 送	計	直 接	郵 送	計	交付を拒絶したもの	
本人	代理人							
1	0	167 (11)	168 (11)	1	167 (11)	168 (11)	0	168 (11)

※( )は、法第49条第2項(郵便投票)該当者で内数

(2)不在者投票の理由

法 第 48 条 の 2 第 1 項					法第49条	合 計
第1号該当者	第2号該当者	第3号該当者	第4号該当者	第5号該当者	第 2 項	
0	4	153	0	0	11	168

(3)不在者投票の受理・不受理

受 理	不受理	計
168	0	168

(4)期日前投票状況

事 由 別	投票者数
法48条の2第1項第1号	865
法48条の2第1項第2号	582
法48条の2第1項第3号	129
法48条の2第1項第4号	0
法48条の2第1項第5号	0
計	1,576

※不在者投票及び期日前投票事由

法第48条の2第1項	第1号	仕事、学業、冠婚葬祭に従事
	第2号	レジャー等の用務、投票区の区域外に旅行又は滞在
	第3号	疾病、負傷等なため、歩行が困難
	第4号	交通至難の地域に居住、滞在等
	第5号	市町村の区域外の住所に居住
法第49条第2項		重度の身体障害者等に係る郵便(在宅)による不在者投票

## 4. 投票区別投票結果（名取市議会議員一般選挙）

（平成16年1月25日執行）

投票区 投票所	当日有権者数			投票者数			投票率(%)		
	男	女	計	男	女	計	男	女	計
増田第1投票区 増田児童センター	1,441	1,567	3,008	708	902	1,610	49.13	57.56	53.52
増田第2投票区 増田体育館	1,579	1,749	3,328	668	801	1,469	42.31	45.80	44.14
増田第3投票区 上余田公会堂	1,039	1,031	2,070	444	488	932	42.73	47.33	45.02
増田第4投票区 下余田生活センター	504	552	1,056	332	364	696	65.87	65.94	65.91
増田西第1投票区 田高公会堂	481	486	967	205	209	414	42.62	43.00	42.81
増田西第2投票区 増田西公民館	1,434	1,546	2,980	655	762	1,417	45.68	49.29	47.55
増田西第3投票区 増田西老人憩いの家	1,745	1,801	3,546	830	956	1,786	47.56	53.08	50.37
増田西第4投票区 箱塚団地集会室	677	825	1,502	343	430	773	50.66	52.12	51.46
名取が丘第1投票区 市営住宅名取団地集会室	591	651	1,242	320	376	696	54.15	57.76	56.04
名取が丘第2投票区 名取が丘西集会所	1,291	1,371	2,662	714	758	1,472	55.31	55.29	55.30
閑上第1投票区 閑上児童センター	1,247	1,316	2,563	799	963	1,762	64.07	73.18	68.75
閑上第2投票区 市営住宅日和山団地集会室	1,137	1,242	2,379	782	921	1,703	68.78	74.15	71.58
閑上第3投票区 小塚原南集会所	648	699	1,347	441	501	942	68.06	71.67	69.93
下増田第1投票区 下増田公民館	669	695	1,364	485	507	992	72.50	72.95	72.73
増田第2投票区 北釜集会所	203	198	401	153	163	316	75.37	82.32	78.80
館腰第1投票区 飯野坂集会所	1,188	1,189	2,377	630	678	1,308	53.03	57.02	55.03
館腰第2投票区 館腰公民館	1,317	1,393	2,710	740	835	1,575	56.19	59.94	58.12
館腰第3投票区 本郷集会所	367	353	720	244	276	520	66.49	78.19	72.22

投票区 投票所	当日有権者数			投票者数			投票率(%)		
	男	女	計	男	女	計	男	女	計
館腰第4投票区 堀内集会所	250	269	519	177	191	368	70.80	71.00	70.91
愛島第1投票区 北目区生活センター	183	204	387	154	171	325	84.15	83.82	83.98
愛島第2投票区 愛島公民館	549	528	1,077	380	409	789	69.22	77.46	73.26
愛島第3投票区 小豆島生活センター	265	331	596	178	216	394	67.17	65.26	66.11
愛島第4投票区 塩手集会所	199	174	373	122	111	233	61.31	63.79	62.47
愛島台第1投票区 グリーンポート愛島インフォメーションセンター会議室	223	221	444	113	128	241	50.67	57.92	54.28
高館第1投票区 高館公民館	792	814	1,606	565	613	1,178	71.34	75.31	73.35
高館第2投票区 薬師神社	18	21	39	14	14	28	77.78	66.67	71.79
高館第3投票区 箕輪公会堂	80	84	164	68	73	141	85.00	86.90	85.98
高館第4投票区 熊野神社社務所	377	371	748	231	246	477	61.27	66.31	63.77
高館第5投票区 余方公会堂	109	119	228	72	88	160	66.06	73.95	70.18
高館第6投票区 今成集会所	30	33	63	21	25	46	70.00	75.76	73.02
高館第7投票区 野来集会所	428	443	871	210	229	439	49.07	51.69	50.40
ゆりが丘第1投票区 ゆりが丘公民館	2,031	2,207	4,238	855	974	1,829	42.10	44.13	43.16
相互台第1投票区 相互台公民館	960	1,013	1,973	406	478	884	42.29	47.19	44.80
那智が丘第1投票区 那智が丘公民館	1,230	1,310	2,540	635	720	1,355	51.63	54.96	53.35
期日前投票				742	834	1,576			
計	25,282	26,806	52,088	14,436	16,410	30,846	57.10	61.22	59.22

5、開票に関する調

(1)開票開始時刻及び終了時刻

開始時間	終了時間	所要時間
午後9時00分	午前2時00分	5時間00分

(2)投票総数、有効投票数及び無効投票数

投票総数(A)	有効投票数(B)	無効投票数(C)	無効投票率(C/A)
30,846	30,570	276	0.89%

(3)無効投票の内訳

2人以上の候補者の氏名を記載したもの	候補者の何人を記載したかを確認し難いもの	白紙投票	単に雑事を記載したもの	単に記号、符号を記載したもの	合計
1	57	149	43	26	276

(4)開票結果

候補者氏名	得票数	得票率 (%)	当落	候補者氏名	得票数	得票率 (%)	当落
森屋 とうぞう	1,665.000	5.40	当	丹野 まさよし	1,401.000	4.54	当
渡辺 武	1,262.599	4.09	当	本郷 かずひろ	1,099.000	3.56	当
今野 えいき	1,283.000	4.16	当	郷内 良治	1,082.000	3.51	当
山口 実	1,143.000	3.71	当	小野寺 みほ	1,323.000	4.29	当
本田 たか子	1,526.000	4.95	当	山田 龍太郎	1,269.000	4.11	当
相沢 ただし	1,139.720	3.69	当	菊地 しのぶ	1,540.000	4.99	当
高橋 久吉	970.516	3.15	当	相沢 ゆうじ	1,033.279	3.35	当
大友 ひろし	969.652	3.14	当	下山 ひろつぐ	1,193.000	3.87	当
渡辺 よしお	842.400	2.73	当	高橋 しこう	1,433.763	4.65	当
沼田 きいちろう	1,266.000	4.10	当	はしうら 正人	706.000	2.29	当
ほしい 敬子	1,387.000	4.50	当	太田 としろう	1,695.000	5.50	当
人見 ひろし	515.347	1.67	落	高橋 和夫	1,350.719	4.38	当
佐藤 けんすけ	1,474.000	4.78	当	計	30,569.995	99.11	
				有効投票	30,570	99.11	
				無効投票	276	0.89	
				投票総数	30,846		

(5)開票事務従事者数

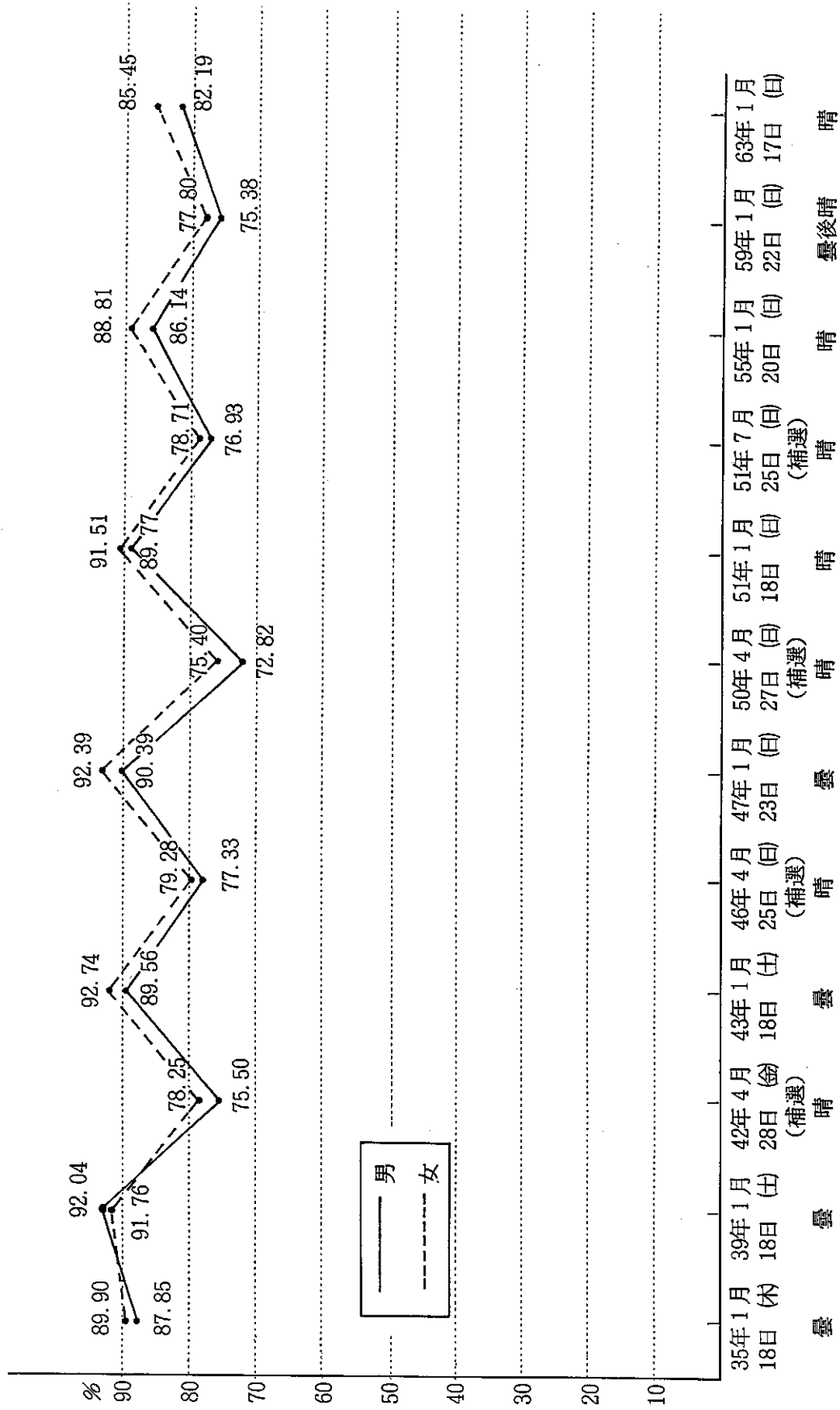
開票係	点検係	計係	審査係	得票係	整理係	速報係	記録係	庶務係	会場係	監視係	選管職員	合計
65	64	7	6	6	6	14	5	2				169

名取市議会議員一般選挙に係る投票所別・時間別投票状況(平成16年1月25日執行)

投票区	9時現在	10時現在	11時現在	12時現在	13時現在	14時現在	15時現在	16時現在	17時現在	18時現在	19時現在	20時現在	不在投票者数	最終結果	投票率
増田第1投票区	投票者 135 投票率 4.49	360 9.97	498 16.56	710 23.60	845 28.09	960 31.91	1,080 35.90	1,210 40.23	1,330 44.22	1,480 49.20	1,545 51.36	1,597 53.09	13 0.43	1,610 53.52	24
増田第2投票区	投票者 120 投票率 3.61	270 8.11	450 13.52	650 19.53	760 22.84	880 26.44	960 28.85	1,120 33.65	1,260 37.86	1,350 40.56	1,430 42.97	1,463 43.96	6 0.18	1,489 44.14	32
増田第3投票区	投票者 87 投票率 4.20	173 8.36	273 13.19	389 18.79	482 21.84	524 25.31	605 29.23	675 32.61	755 36.47	831 40.14	888 42.90	930 44.93	2 0.10	932 45.02	30
増田第4投票区	投票者 88 投票率 8.33	162 15.34	284 26.89	348 32.95	392 37.12	445 42.14	493 46.69	535 50.66	575 54.45	631 59.75	675 63.92	692 65.53	4 0.38	696 65.91	16
増田西第1投票区	投票者 48 投票率 4.96	84 8.69	132 13.65	184 19.03	221 22.85	254 26.27	271 28.02	316 32.68	345 35.68	370 38.26	406 41.99	412 42.61	2 0.21	414 42.81	34
増田西第2投票区	投票者 115 投票率 3.86	255 8.56	440 14.77	650 21.81	780 26.17	880 29.53	990 33.22	1,090 36.58	1,185 39.77	1,275 42.79	1,370 45.97	1,411 47.35	6 0.20	1,417 47.55	29
増田西第3投票区	投票者 124 投票率 3.50	246 6.94	465 13.11	690 19.46	853 24.06	1,003 28.29	1,105 31.16	1,300 36.66	1,440 40.61	1,597 45.04	1,695 47.80	1,780 50.20	6 0.17	1,786 50.37	28
増田西第4投票区	投票者 49 投票率 3.26	113 7.52	212 14.11	317 21.11	377 25.10	432 28.76	494 32.89	530 35.29	590 39.28	652 43.41	698 46.47	720 47.94	53 3.53	773 51.46	26
名取が丘第1投票区	投票者 55 投票率 4.43	139 11.19	229 18.44	313 25.20	383 29.23	412 33.17	463 37.28	518 41.71	595 47.91	636 51.21	671 54.03	688 55.39	8 0.64	696 56.04	20
名取が丘第2投票区	投票者 107 投票率 4.02	265 9.95	455 17.09	680 25.54	797 29.94	890 33.43	990 37.19	1,120 42.07	1,220 45.83	1,320 49.59	1,420 53.34	1,466 55.07	6 0.23	1,472 55.30	21
网上第1投票区	投票者 160 投票率 6.24	350 13.66	570 22.24	820 31.99	960 37.46	1,120 43.70	1,240 48.38	1,360 53.06	1,530 59.70	1,620 63.21	1,720 67.11	1,758 68.59	4 0.16	1,762 68.75	13
网上第2投票区	投票者 150 投票率 6.31	340 14.29	590 24.80	810 34.05	930 39.09	1,060 44.56	1,200 50.44	1,340 56.33	1,480 62.21	1,600 67.26	1,660 69.78	1,697 71.33	6 0.25	1,703 71.58	10
网上第3投票区	投票者 90 投票率 6.68	250 18.56	420 31.18	500 37.12	560 41.57	630 46.77	660 49.00	740 54.94	820 60.88	870 64.59	910 67.56	937 69.56	5 0.37	942 69.93	14
下増田第1投票区	投票者 105 投票率 7.70	245 17.96	454 33.28	584 42.82	633 46.41	713 52.27	786 57.62	859 62.98	903 66.29	937 68.70	972 71.26	985 72.21	7 0.51	992 72.73	7
下増田第2投票区	投票者 45 投票率 11.22	102 25.44	137 34.16	166 41.40	184 45.89	214 53.37	233 58.10	247 61.60	272 67.83	287 71.57	304 75.81	314 78.30	2 0.50	316 78.80	3
館腰第1投票区	投票者 140 投票率 5.89	298 12.54	447 18.81	618 26.00	712 29.95	818 34.41	912 38.37	1,017 42.79	1,108 46.61	1,205 50.69	1,275 53.64	1,302 54.77	6 0.25	1,308 55.03	22
館腰第2投票区	投票者 154 投票率 5.68	339 12.51	535 19.74	757 27.93	875 32.29	991 36.57	1,095 40.41	1,229 45.35	1,332 49.15	1,460 53.87	1,518 56.01	1,571 57.97	4 0.15	1,575 58.12	19
館腰第3投票区	投票者 60 投票率 8.33	131 18.19	210 29.17	283 39.31	319 44.31	357 49.58	376 52.22	411 57.08	450 62.50	478 66.39	501 68.58	519 72.08	1 0.14	520 72.22	8



# 名取市議会議員一般選挙の投票率比較





### 名取市議会議員一般選挙投票率

