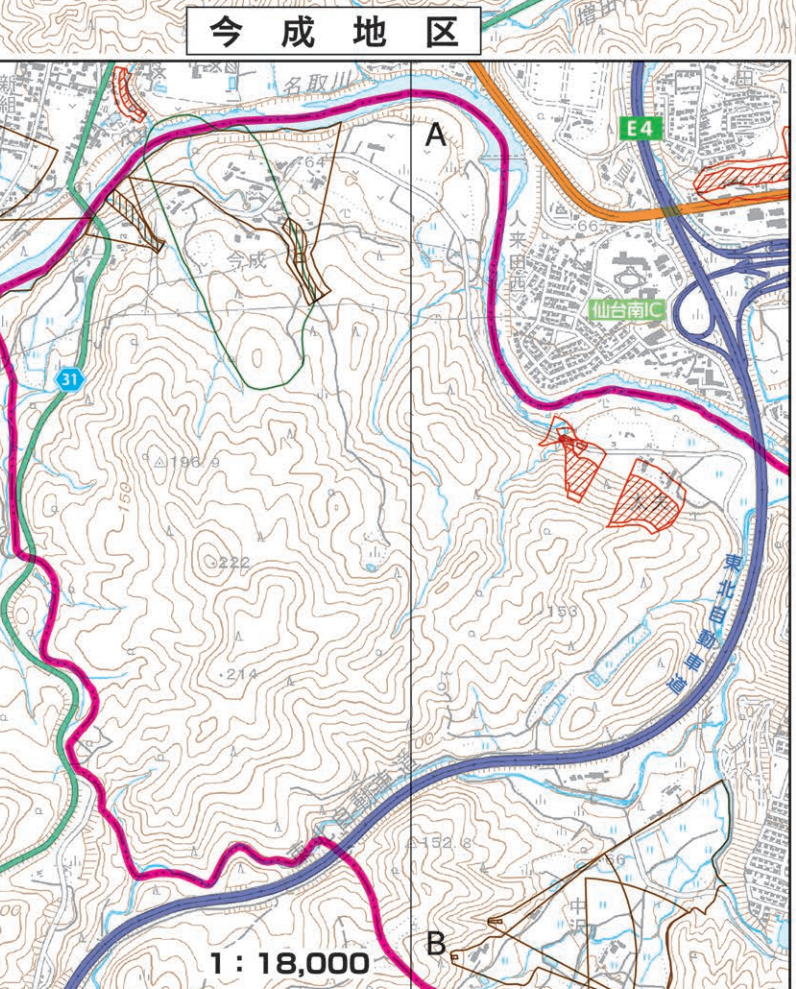


洪水・土砂災害ハザードマップ

- 洪水想定最大規模 (洪水)
 - 5.0m以上10.0m未満 ※国土交通省及び宮城県が作成した名取川水系名取川、広瀬川、増田川及び川内沢川と阿武隈川水系阿武隈川、五間堀川及び志賀沢川の洪水浸水想定区域図(想定最大規模)を表示したものです。
 - 3.0m以上5.0m未満
 - 0.5m以上3.0m未満
 - 0.5m未満
- 土砂災害 (令和4年3月時点)
 - 土石流 / 特別警戒区域
 - 急傾斜地の崩壊 / 特別警戒区域
 - 土石流 / 警戒区域
 - 急傾斜地の崩壊 / 警戒区域
 - 地すべり / 警戒区域
- 住んでいる地区に土砂災害警戒情報が発表された場合すぐに避難することが重要です。
- アイコン
 - 避難所
 - 避難場所
 - 津波
 - 洪水・内水氾濫
 - 土砂災害
 - 風水害時の車両の緊急避難場所
 - 緊急避難階段
 - 特設公共電話
 - 水位観測所



洪水・土砂災害ハザードマップ
本郷・堀内地区は表面に掲載しています。

1:18,000

1:19,000