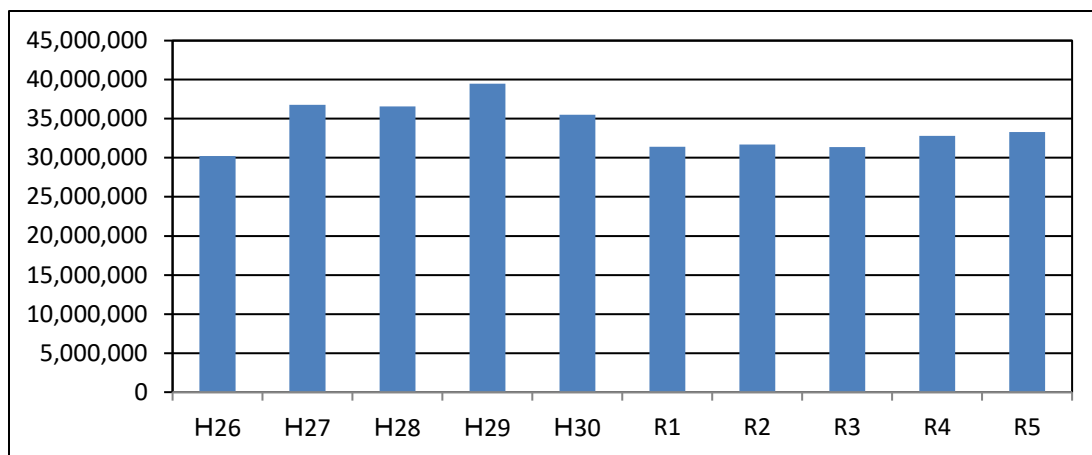


## 令和5年度当初予算の概要

令和5年3月  
名取市

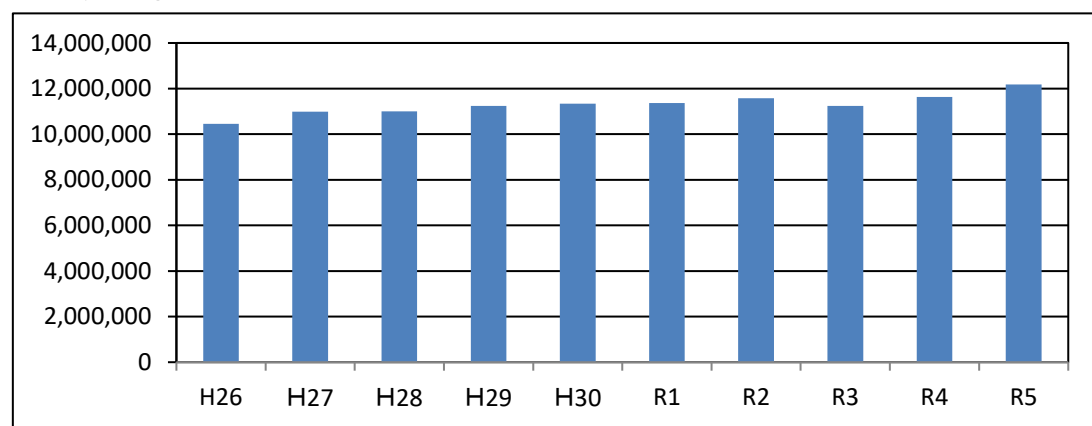
- 一般会計予算の総額は 33,314,000 千円
  - ・ 対前年度 514,000 千円(1.6%)の増。
  
- 市税の収入見込は 12,180,671 千円
  - ・ 対前年度 545,091 千円(4.7%)の増。
  - ・ 市民税が 148,080 千円(3.0%)の増。
  - ・ 固定資産税が 294,312 千円(5.8%)の増。
  
- 地方特例交付金の収入見込みは 145,000 千円
  - ・ 対前年度 9,000 千円(6.6%)の増。
  
- 地方交付税の収入見込みは 3,398,052 千円
  - ・ 対前年度 393,690 千円(13.1%)の増。
  - ・ 普通交付税が対前年度 400,000 千円(17.4%)の増。
  - ・ 震災復興特別交付税が対前年度 6,310 千円(△3.1%)の減。
  - ・ 震災復興特別交付税を除いた通常分は対前年度 400,000 千円(14.3%)の増。
  
- 財源不足による財政調整基金・減債基金からの繰入れは 1,640,347 千円
  - ・ 対前年度 134,353 千円(△7.6%)の減。
  
- 歳出のうち義務的経費は 17,202,839 千円
  - ・ 対前年度 293,558 千円(1.7%)の増。
  - ・ 人件費が対前年度 35,660 千円(0.6%)の増。
  - ・ 扶助費が対前年度 428,010 千円(5.2%)の増。
  - ・ 公債費が対前年度 170,012 千円(△5.9%)の減。
  
- 歳出のうち投資的経費は 3,264,709 千円
  - ・ 対前年度 175,073 千円(5.7%)の増。
  - ・ 消防署手倉田出張所の移転改築事業により増となったもの。
  
- 特別会計を含めた予算の総額は 54,410,882 千円
  - ・ 対前年度 2,211,749 千円(4.2%)の増。(会計間の繰入・繰出を除く。)

## ■ 一般会計当初予算額の推移



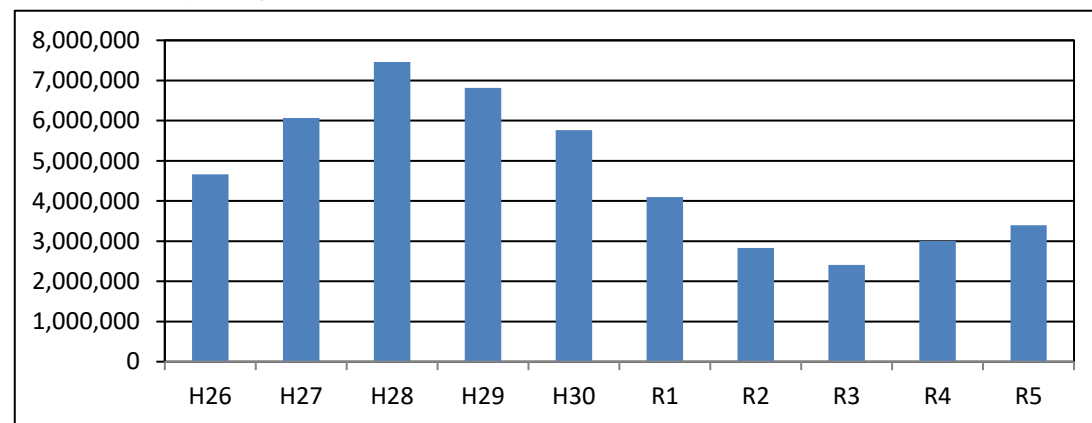
年度	予算額 (千円)
H26	30,242,000
H27	36,800,000
H28	36,565,000
H29	39,483,000
H30	35,507,000
R1	31,402,000
R2	31,695,000
R3	31,389,000
R4	32,800,000
R5	33,314,000

## □ 市税の推移



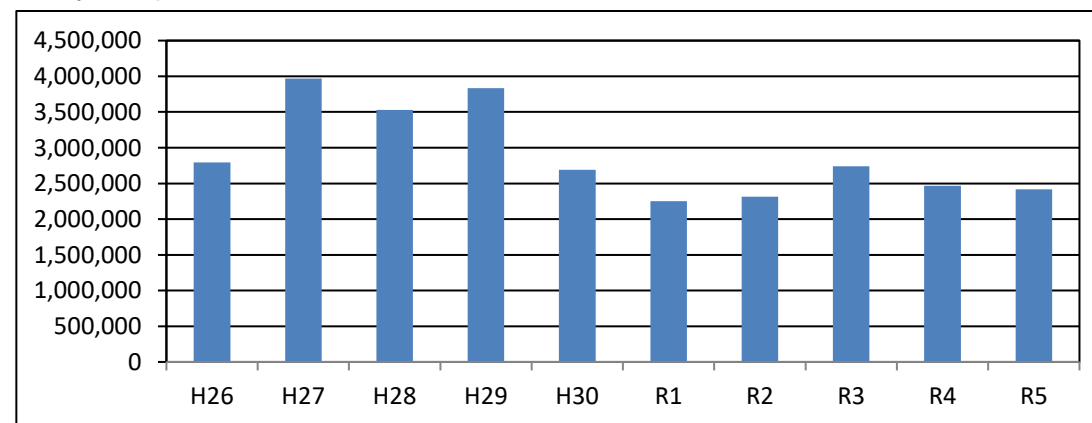
年度	予算額 (千円)
H26	10,460,407
H27	10,983,265
H28	11,000,396
H29	11,237,014
H30	11,332,072
R1	11,372,737
R2	11,569,874
R3	11,242,174
R4	11,635,580
R5	12,180,671

## □ 地方交付税の推移



年度	予算額 (千円)
H26	4,665,315
H27	6,066,649
H28	7,464,452
H29	6,812,142
H30	5,766,937
R1	4,099,394
R2	2,832,606
R3	2,406,579
R4	3,004,362
R5	3,398,052

## □ 市債の推移



年度	予算額 (千円)
H26	2,793,900
H27	3,968,500
H28	3,527,200
H29	3,832,700
H30	2,690,300
R1	2,251,300
R2	2,315,200
R3	2,738,800
R4	2,468,800
R5	2,419,200

# 令和5年度 当初予算案の主な項目

(単位 千円)

項 目		金 額
<b>○ 安全・安心分野</b>		
<b>1 地域防災力の強化</b>		
	(1) コミュニティFM委託料(行政情報放送、受信対策)	[総務費] 19,990
震災	(2) 災害被災者追悼事業	[民生費] 1,500
	(3) 震災復興伝承館の管理・運営	[商工費] 8,600
	(4) 自主防災組織支援事業	[消防費] 3,442
	(5) 防災行政無線整備事業	[消防費] 126,000
<b>2 災害に強い防災基盤の整備</b>		
震災	(1) 閑上東地区事業用地嵩上げ等工事費助成金	[商工費] 15,000
	(2) 木造住宅耐震診断・改修工事助成事業	[土木費] 13,848
	(3) 危険ブロック塀等除却等事業補助金	[土木費] 6,000
	(4) 宅地耐震化推進事業	[土木費] 8,000
	(5) 橋梁架替事業	[土木費] 13,600
	(6) 河川浚渫事業	[土木費] 20,000
	(7) 災害備蓄品整備事業	[消防費] 3,800
<b>3 消防・救急救助体制の強化</b>		
	(1) 防災まちづくり事業(消防団車両購入等)	[消防費] 60,542
	(2) 消防署手倉田出張所移転改築事業	[消防費] 520,047
	(3) 自動心臓マッサージ器更新	[消防費] 3,000
<b>4 交通安全・防犯対策の推進</b>		
	(1) 防犯カメラ設置事業補助金	[総務費] 1,200
	(2) 交通安全対策事業(通学路の防護柵設置等)	[土木費] 2,500

(単位 千円)

項 目	金 額
<b>○ 保健・福祉・医療分野</b>	
<b>1 健康づくりの推進</b>	
(1) 妊婦健康診査事業 [衛生費]	67,702
(2) 産婦健康診査事業 [衛生費]	6,363
(3) 新生児聴覚検査事業 [衛生費]	3,782
(4) 健康診査環境整備事業 [衛生費]	193
(5) 元気なとり健康プラン21策定事業 [衛生費]	5,178
(6) 食育推進事業 [衛生費]	1,467
<b>2 医療体制の充実</b>	
(1) 子ども医療対策費 [民生費]	462,950
(2) 障害者医療対策費 [民生費]	118,877
(3) 母子・父子家庭医療対策費 [民生費]	10,277
(4) 二次救急医療病院群輪番制事業 [衛生費]	29,820
(5) 予防接種事業(定期接種、任意接種) [衛生費]	262,797
(6) 予防接種事業(成人男性風しん) [衛生費]	12,834
(7) 新型コロナウイルスワクチン接種事業 [衛生費]	39,725
(8) 各種がん検診事業 [衛生費]	102,377
(9) 休日夜間急患センター運営事業(特別会計繰出金) [衛生費]	143,778
<b>3 地域共生社会の実現</b>	
(1) がん患者支援事業 [衛生費]	1,680
<div style="border-left: 1px solid black; border-right: 1px solid black; border-radius: 10px; padding: 5px;">           医療用ウィッグ購入助成金            骨髄バンクドナー助成金            定期予防接種再接種助成金         </div>	

(単位 千円)

項 目	金 額
<b>4 子育て支援の充実</b>	
(1) 子ども・子育て支援事業計画策定業務	〔民生費〕 7,000
(2) 子育て支援拠点サテライト事業	〔民生費〕 960
(3) 子育て支援拠点施設管理運営事業	〔民生費〕 17,584
(4) 私立認可保育所運営事業	〔民生費〕 616,272
(5) 認定こども園等運営事業	〔民生費〕 1,802,201
(6) 地域型保育事業運営事業	〔民生費〕 416,517
(7) 私立認可保育所施設整備費助成事業	〔民生費〕 174,729
(8) 閑上児童センター増築事業	〔民生費〕 53,690
(9) 子育て短期支援事業	〔民生費〕 810
(10) 新型コロナウイルス感染症対策事業(保育所、児童センター等)	〔民生費〕 23,548
(11) 児童センター施設整備事業(下増田児童センター)	〔民生費〕 58,560
(12) 育児ヘルプサービス訪問事業	〔衛生費〕 3,000
(13) 産後ケア事業	〔衛生費〕 1,836
(14) 出産・子育て応援交付金事業	〔衛生費〕 60,472
(15) 学校給食費の無償化	〔教育費〕 154,315
<b>5 子どもの貧困対策の充実</b>	
(1) 子ども食堂運営応援金支給事業	〔民生費〕 600
<b>6 高齢者福祉の充実</b>	
(1) 敬老祝金、敬老事業記念品	〔民生費〕 35,472
(2) 福祉バス乗車券・タクシー利用券交付事業(高齢者)	〔民生費〕 19,343
(3) ねたきり老人等介護手当支給事業	〔民生費〕 8,419
(4) 在宅ねたきり老人等紙おむつ支給事業	〔民生費〕 720
(5) 介護保険事業(特別会計繰出金)	〔民生費〕 850,861
(6) 高齢者の保健事業と介護予防の一体的実施事業	〔民生費〕 999

(単位 千円)

項 目		金 額
(7)	高齢者の保健事業と介護予防の一体的実施事業	〔衛生費〕 8,013
震災 (8)	被災者生活支援事業(コミュニティ支援、見守り事業)	〔民生費〕 60,100
(9)	高齢者福祉計画及び介護保険事業計画策定事業	〔民生費〕 4,400
<b>7 障がい者福祉の充実</b>		
(1)	福祉バス乗車券・タクシー利用券交付事業(障がい者)	〔民生費〕 20,446
(2)	障害者相談支援事業	〔民生費〕 55,600
(3)	障がい者虐待防止対策支援事業	〔民生費〕 1,780
(4)	医療的ケア児支援事業	〔民生費〕 2,900
(5)	友愛作業所修繕、改修事業	〔民生費〕 27,700
<b>8 社会保障制度の適正運用</b>		
(1)	生活困窮者自立支援事業	〔民生費〕 30,500
<b>○ 産業振興・就労分野</b>		
<b>1 農業の振興</b>		
(1)	都市近郊型農業推進事業(有害鳥獣対策)	〔農林水産業費〕 7,067
(2)	都市近郊型農業推進事業(農業経営生産総合整備事業補助金)	〔農林水産業費〕 11,000
(3)	地域計画策定推進緊急対策事業	〔農林水産業費〕 520
(4)	豊かなふる里保全整備事業補助金	〔農林水産業費〕 7,000
(5)	多面的機能支払交付金事業補助金	〔農林水産業費〕 49,464
(6)	ほ場整備事業(下余田2期地区)	〔農林水産業費〕 1,625
(7)	農道整備事業	〔農林水産業費〕 37,490
(8)	国営名取川土地改良事業(国営施設応急対策)	〔農林水産業費〕 66,567
<b>2 林業の振興</b>		
(1)	危険木等伐採事業	〔農林水産業費〕 2,000
(2)	森林病虫害防除事業(松くい虫防除、ナラ枯れ被害木対策)	〔農林水産業費〕 6,000

(単位 千円)

項 目		金 額
<b>3 水産業の振興</b>		
(1)	水産業振興事業補助金(赤貝) [農林水産業費]	750
<b>4 商工業の振興</b>		
(1)	地域通貨システム基盤構築・運用事業 [総務費]	11,110
(2)	産学官連携等促進事業補助金 [商工費]	1,800
(3)	経営環境変化対策資金保証料補助金 [商工費]	6,000
<b>5 観光の振興</b>		
(1)	サイクルスポーツセンターの管理・運営 [商工費]	163,289
(2)	貞山運河舟運事業 [商工費]	300
(3)	サイクルツーリズム推進事業 [商工費]	2,650
(4)	名取・仙台沿岸部周遊キャンペーン事業 [商工費]	2,700
<b>6 企業立地の促進と起業や企業の成長支援の充実</b>		
震災	(1) 地域商業施設等復旧整備事業補助金 [商工費]	12,500
	(2) チャレンジショップ事業補助金 [商工費]	7,200
	(3) 立地企業支援事業 [商工費]	19,800
震災	(4) 立地企業支援事業 [商工費]	6,360
<b>○ 教育・文化・スポーツ分野</b>		
<b>1 学校教育の充実</b>		
(1)	確かな学力向上推進事業(教育指導員の配置等) [教育費]	3,912
(2)	夢サポート事業 [教育費]	1,900
(3)	私立幼稚園特別支援教育教育費補助金 [民生費]	2,595
<b>2 教育環境の整備</b>		
(1)	校務支援システム導入検討事業 [教育費]	7,400
(2)	子どもの心のケアハウス運営事業 [教育費]	18,170
(3)	スクールソーシャルワーカー活用事業 [教育費]	5,400

(単位 千円)

項 目		金 額
(4)	特別支援教育支援員配置事業 [教育費]	123,958
(5)	情報通信ネットワーク環境整備事業 (ICT教育の推進) [教育費]	24,819
(6)	訪問指導員事業 [教育費]	1,225
(7)	語学指導助手招致事業 [教育費]	42,445
(8)	小中学校長寿命化修繕事業 [教育費]	147,000
(9)	不二が丘小学校校舎改修事業 [教育費]	280,000
(10)	学校給食費の徴収業務事業 [教育費]	4,722
<b>3 家庭・地域の教育力の向上</b>		
(1)	学校・家庭・地域連携協力推進事業 [教育費]	5,020
<b>4 生涯学習の推進</b>		
(1)	デジタルデバイド解消事業 [総務費]	2,640
(2)	なとりまなびパスポート事業 [教育費]	620
(3)	子ども読書活動推進事業 [教育費]	600
(4)	公民館施設整備事業 (下増田公民館) [教育費]	99,695
<b>5 生涯スポーツの振興</b>		
(1)	スポーツ推進計画策定事業 [教育費]	5,000
(2)	体育館施設耐震診断事業 (増田体育館、高館体育館) [教育費]	11,748
<b>6 文化芸術活動の推進</b>		
(1)	熊野三社勸請900年記念事業 [教育費]	4,617
(2)	市民文化祭の開催 [教育費]	2,036
<b>7 文化財の保存・活用</b>		
(1)	史跡飯野坂古墳群環境整備事業 [教育費]	20,729
(2)	史跡雷神山古墳保存活用計画策定事業 [教育費]	6,000



(単位 千円)

項 目	金 額
<b>○ 生活環境・都市基盤分野</b>	
<b>1 自然環境の保全・活用</b>	
(1) 海岸漂着ごみ処理事業 [衛生費]	363
<b>2 循環型社会の形成</b>	
(1) 地球温暖化対策事業(公共施設照明LED化) [民生費]	2,900
(2) 地球温暖化対策事業(公共施設照明LED化) [衛生費]	4,070
(3) 地球温暖化対策事業(公共施設照明LED化) [教育費]	707
(4) 地球温暖化対策事業(太陽光発電設備設置) [教育費]	54,751
(5) 住宅用再生可能エネルギー等設備導入補助金 [衛生費]	3,560
(6) 「地球温暖化対策実行計画(区域施策編)」策定事業 [衛生費]	7,500
(7) ごみ減量リサイクル推進事業 [衛生費]	3,778
<b>3 良好な生活環境の保全</b>	
(1) 斎場外壁等改修事業 [衛生費]	12,500
(2) アスベスト分析調査助成事業 [土木費]	2,500
<b>4 賑わいのある市街地の形成</b>	
(1) 空き家有効活用支援事業補助金 [総務費]	7,000
(2) 買い物機能強化等社会実験補助金 [総務費]	2,000
(3) スマートストア運用事業 [総務費]	20,000
(4) 飯野坂東部地区交通基盤整備事業 [土木費]	12,000
(5) 都市計画基本図修正業務 [土木費]	49,000
(6) まちづくり対策検討支援業務 [土木費]	2,800
(7) 関下植松線周辺道路検討業務 [土木費]	29,000
(8) 市営住宅整備事業(交付金事業) [土木費]	159,900
<b>5 安全・快適な道路整備と公共交通の充実</b>	
(1) 公共交通対策事業(乗合バス運行事業等) [総務費]	156,424
(2) デマンド交通システム運用事業 [総務費]	64,950
(3) 公共交通体系推進事業 [総務費]	5,940

(単位 千円)

項 目		金 額
(4)	自転車活用推進計画策定事業	[総務費] 5,000
(5)	道路維持管理事業(緊急自然災害防止対策事業)	[土木費] 473,700
(6)	道路整備事業(補助及び交付金事業)	[土木費] 403,370
	(名取が丘)名取が丘中央大通り線 (館腰)町田線 (愛島)道祖神愛島台線 橋梁長寿命化修繕 道路施設定期点検事業 未就学児安全対策事業	
(7)	館腰駅東口・西口駅前広場環境整備	[土木費] 10,000
<b>6 空港を生かしたまちづくりの推進</b>		
(1)	空港周辺対策事業	[総務費] 72,669
(2)	航空機騒音対策事業	[総務費] 37,351
<b>7 上下水道の整備</b>		
(1)	合併処理浄化槽設置補助事業	[衛生費] 42,617
(2)	公共下水道施設の維持管理(下水道事業等会計繰出金)	[土木費] 553,784
<b>8 憩いの空間の整備</b>		
(1)	名取団地跡地公園整備事業	[土木費] 29,133
(2)	公園施設長寿命化事業(社会資本整備総合交付金事業)	[土木費] 30,100
<b>○ 地域経営・行財政運営分野</b>		
<b>1 シティプロモーションの推進</b>		
(1)	ホームページリニューアル事業	[総務費] 20,000
(2)	婚活支援事業	[総務費] 500
(3)	移住支援金	[総務費] 10,000
(4)	なとりマイホーム応援補助金	[総務費] 20,000
(5)	なとり若者定着奨学金返還支援事業	[総務費] 1,800

(単位 千円)

項 目		金 額
(6)	なとりの魅力発掘事業 [総務費]	2,170
(7)	地域活性化起業人受入事業 [総務費]	5,600
(8)	情報発信プラットフォーム導入・運用事業 [総務費]	38,890
(9)	公共サイン事業 [土木費]	3,700
(10)	市史編さん事業 [教育費]	23,172
<b>2 市民協働・コミュニティ活動の活性化</b>		
(1)	市民協働提案事業 [総務費]	3,694
(2)	こどもファンド事業 [総務費]	2,258
<b>3 多様な交流活動と多文化共生の推進</b>		
(1)	国際交流実行委員会補助金 [総務費]	11,000
<b>4 男女共同参画社会づくりの推進</b>		
(1)	ワーク・ライフ・バランス推進事業 [総務費]	1,802
<b>5 持続可能な行財政運営の推進</b>		
(1)	市民満足度調査業務 [総務費]	4,000
(2)	RPA等業務効率化導入・運用業務 [総務費]	6,000
(3)	統合型GISおよび公開型GIS更新事業 [総務費]	10,000
(4)	内部情報系システムの更新事業 [総務費]	26,000
(5)	数値地番現況図・公図照合調査及び修正業務委託料 [総務費]	4,334
(6)	航空写真撮影委託料 [総務費]	10,659
<b>◎ 新型コロナウイルス感染症対策関係(一部再掲)</b>		
1	保育所、児童センター等の感染症対策 [民生費]	23,548
2	新型コロナウイルスワクチン接種事業 [衛生費]	39,725
3	休日夜間急患センター運営事業(危険手当、休業補償等) [衛生費]	10,266
4	経営環境変化対策資金保証料補助金 [商工費]	6,000
	合計	79,539