




# 医療・介護サービスマップ

## 目次

■ さくいん (五十音順) .....	1
■ さくいん (病院・医院 診療科目順) .....	3
<b>病院・医院</b> 	
■ 増田 .....	5
■ 増田 (杜せきのした)・下増田 .....	7
■ 増田西 (一部)・名取が丘・館腰・愛島 .....	9
■ 増田西 (一部)・高館・ゆりが丘 .....	11
<b>歯科医院</b> 	
■ 増田・下増田 .....	13
■ 増田西・名取が丘・館腰・愛島・ゆりが丘・相互台・那智が丘 ..	15
<b>薬局</b> 	
■ 増田・下増田 .....	17
■ 増田西・名取が丘・館腰・愛島・高館・ゆりが丘 .....	19
<b>介護サービス</b> 	
■ 増田・下増田 .....	21
■ 名取が丘・館腰・愛島 .....	23
■ 増田西・閑上 .....	25
■ 高館・ゆりが丘・相互台・那智が丘 .....	27
■ 地域包括支援センター .....	28
■ 各種窓口案内 .....	29
■ 休日・夜間医療機関情報 .....	30

ウラ面は

## 名取市保健センター「保健事業案内」

反対側からお読みください

■ 予防接種 .....	裏表紙	■ 妊婦・乳幼児健康診査他 .....	33
■ 各種検診 .....	31		



### 名取市 健康福祉部 介護長寿課

〒981-1292 名取市増田字柳田80

TEL 022-724-7111 (長寿健康係) FAX 022-384-2128

協力:名取市医療・介護連携支援センター

# さくいん

## 五十音順

こばやし整形外科クリニック・・・11ページ(43)

### 【さ】

在宅介護支援事業所あしたば・・・23ページ(30)  
 在宅介護支援センターちとせ・・・21ページ(22)  
 在宅介護支援センターハートフル・・・23ページ(37)  
 桜坂サロン・・・27ページ(77)  
 櫻場デンタルクリニック・・・15ページ(17)  
 さくら薬局 名取店・・・19ページ(12)  
 笹川医院・・・5ページ(7)  
 ささき歯科・・・15ページ(24)  
 さとうクリニック・・・11ページ(49)  
 さふらんフィット名取・・・21ページ(17)  
 サポートクラブ未来・・・25ページ(60)  
 サミー薬局りんくう店・・・20ページ(13)  
 視覚障害老人ホーム 松風荘・・・25ページ(66)  
 歯科クリニック守・・・13ページ(8)  
 指定居宅介護支援事業所ねむの木・・・21ページ(14)  
 指定居宅介護支援事業所ほっとなとり・・・21ページ(10)  
 指定居宅サービス事業所ほっとなとり・・・21ページ(9)  
 指定居宅サービス事業所ほっとなとりなちゆる・・・27ページ(86)  
 島田歯科医院・・・15ページ(27)  
 清水歯科医院・・・13ページ(6)  
 シャーメゾン・サロン・プラザ・・・21ページ(11)  
 荘司歯科医院・・・15ページ(20)  
 すず薬局 名取店・・・21ページ(20)  
 すずむら眼科・・・7ページ(20)  
 ストレスケア・クリニクルメート・・・7ページ(23)  
 すばる調剤薬局名取店・・・20ページ(16)  
 すわん薬局・・・21ページ(23)  
 せきのした総合クリニック・・・7ページ(16)  
 せきのした皮フ科・・・7ページ(15)  
 センター薬局・・・21ページ(26)  
 仙台空港北クリニック・・・7ページ(24)  
 仙台調剤 名取店・・・21ページ(22)  
 仙台調剤薬局 せきのした店・・・19ページ(10)  
 仙台調剤薬局 美田園店・・・20ページ(14)  
 相互台デイサービスセンターヒーローズ・・・27ページ(78)  
 曾我内科子どもクリニック・・・7ページ(29)

### 【た】

太陽の郷 愛島・・・23ページ(32)  
 たかとき歯科医院・・・15ページ(19)  
 たきた歯科・・・13ページ(12)  
 武田内科医院・・・5ページ(6)  
 たけのこ歯科クリニック・・・13ページ(1)  
 ダスキンヘルスレント名取ステーション・・・23ページ(35)  
 館腰クリニック・・・9ページ(39)  
 暖暖の里 仙台南・・・27ページ(79)  
 たんのクリニック・・・11ページ(50)  
 丹野小児科医院・・・11ページ(51)  
 中央薬局・・・19ページ(5)  
 ツクイ名取美田園・・・22ページ(26)  
 つくし薬局名取増田店・・・19ページ(3)  
 デイサービス三喜・・・25ページ(75)  
 デイサービスセンターときわ・・・21ページ(20)  
 デイサービスセンターにこトピア名取・・・25ページ(58)  
 デイサービスなとり亭・・・23ページ(36)

東京インテリアMS仙台・・・25ページ(57)  
 有限会社 東北福祉サービス・・・25ページ(59)  
 特別養護老人ホーム うらやす・・・21ページ(18)  
 特別養護老人ホーム けやき・・・23ページ(38)  
 特別養護老人ホーム 三喜・・・25ページ(74)  
 特別養護老人ホーム 松陽苑・・・25ページ(67)  
 特別養護老人ホーム らんらん・・・23ページ(41)  
 時計台クリニック・・・7ページ(18)

### 【な】

那智が丘歯科医院・・・16ページ(32)  
 那智が丘 四季の風デイサービスセンター・・・27ページ(87)  
 なとり一中前薬局・・・21ページ(27)  
 名取駅東口クリニック・・・5ページ(4)  
 なとり駅前歯科クリニック・・・13ページ(4)  
 名取熊野堂病院・・・12ページ(55)  
 名取ケアステーション・・・25ページ(64)  
 名取さくらみらい眼科・・・7ページ(22)  
 名取市休日夜間急患センター・・・5ページ(13)  
 名取市グループホーム こもれびの家・・・25ページ(71)  
 名取市在宅介護支援センター福松苑・・・25ページ(68)  
 名取市デイサービスセンター光松苑・・・25ページ(70)  
 名取市デイサービスセンター青松苑・・・25ページ(69)  
 なとり耳鼻咽喉科・アレルギー科医院・・・5ページ(11)  
 なとり整形外科クリニック・・・9ページ(38)  
 名取たこう オレンジ薬局・・・21ページ(18)  
 名取たにぐちクリニック・・・7ページ(17)  
 名取中央クリニック(病院・医院)・・・5ページ(10)  
 名取中央クリニック(歯科医院)・・・13ページ(9)  
 名取調剤薬局・・・21ページ(17)  
 名取つちやま皮ふ科・・・11ページ(42)  
 名取デンタルクリニック・・・15ページ(15)  
 名取透析クリニック・・・7ページ(26)  
 名取とおる内科・糖尿病クリニック・・・11ページ(47)  
 なとり内科・内視鏡クリニック・・・11ページ(44)  
 なとり皮膚科くまのどう内科下肢静脈瘤クリニック・・・12ページ(54)  
 名取訪問看護ステーション・・・25ページ(63)  
 名取りんくうタウン・クリエイトふくし・・・22ページ(25)  
 NPO法人なとりホームヘルプ協会・・・27ページ(89)  
 有限会社 なとり薬局・・・21ページ(21)  
 なの花薬局 名取熊野堂店・・・22ページ(36)  
 合同会社にこライフケアセンター・・・21ページ(6)  
 ニチイケアセンターたてこし・・・23ページ(46)  
 野田眼科クリニック・・・5ページ(3)

### 【は】

バイタルケア名取・・・21ページ(16)  
 はこづか調剤薬局・・・21ページ(31)  
 パナソニックエイジフリーショップ仙台南・・・23ページ(45)  
 原田乳腺クリニック・・・11ページ(46)  
 春ウイメンズクリニック・・・11ページ(41)  
 ひかり薬局名取・・・21ページ(28)  
 ひまわり内科・消化器科クリニック・・・12ページ(53)  
 フォレスト歯科・・・14ページ(14)  
 福澤歯科医院・・・16ページ(30)  
 フクロウ調剤薬局・・・19ページ(9)  
 フレンド薬局名取・・・21ページ(24)  
 ベストケア有限会社・・・23ページ(42)

ベスト薬局・・・19ページ(8)  
 ヘルパーステーションふるさと・・・24ページ(50)  
 訪問介護ステーション高正・・・23ページ(34)  
 訪問介護ステーションハウス・クルーなとり・・・21ページ(24)  
 訪問介護にこライフ・・・21ページ(7)  
 訪問看護ステーションあかり・・・25ページ(55)  
 訪問看護ステーションあやめ名取・・・23ページ(48)  
 訪問看護ステーションシンシア・・・25ページ(53)  
 訪問看護ステーションすぽっと・・・23ページ(44)  
 訪問看護ステーションまごころ・・・22ページ(29)  
 洞口・佐藤クリニック・・・5ページ(8)  
 本郷デイサービスセンターふるさと・・・24ページ(51)

### 【ま】

マープル名取デイサービスセンター・・・21ページ(2)  
 まーぶるヘルパーステーション・・・21ページ(3)  
 まごころホーム美田園・・・22ページ(28)  
 松永眼科・・・9ページ(36)  
 マリーナ調剤薬局 館腰店・・・22ページ(34)  
 みうら歯科・・・13ページ(7)  
 美田園歯科・・・13ページ(13)  
 みどり台小児科外科内科・・・12ページ(52)  
 みどり台ファミリー歯科・・・16ページ(31)  
 宮城県子ども総合センター附属診療所・・・7ページ(28)  
 宮城県立がんセンター(病院・医院)・・・9ページ(30)  
 宮城県立がんセンター(歯科医院)・・・15ページ(18)  
 宮城県立精神医療センター・・・9ページ(34)  
 宮城県立精神医療センター訪問看護ステーションゆとり・・・25ページ(72)  
 宮城県リハビリテーション支援センター附属診療所・・・7ページ(27)  
 めでしま歯科医院・・・15ページ(23)  
 めでしまの郷 オレンジ薬局・・・21ページ(29)  
 めでしまのさと内科クリニック・・・9ページ(31)  
 毛利内科・・・5ページ(2)  
 守健診内科・・・5ページ(9)  
 森内科クリニック・・・5ページ(14)

### 【や】

やまと在宅診療所名取・・・11ページ(48)  
 有限会社やよい・・・27ページ(84)  
 優歯科医院・・・13ページ(5)  
 ユースポ仙台南デイサービス・・・21ページ(1)  
 ユースポ館腰デイサービス・・・23ページ(49)  
 ゆりあげクリニック・・・7ページ(25)  
 養護老人ホーム 松寿園・・・25ページ(65)

### 【ら】

ライフケアセンター名取デイサービスセンター・・・21ページ(15)  
 ライフタウン歯科クリニック・・・16ページ(29)  
 リニエ訪問看護ステーション名取・・・25ページ(73)  
 リハビリ特化型デイサービス リハニック名取・・・23ページ(47)  
 りんくう透析クリニック・・・9ページ(40)  
 ルミル薬局 名取店・・・21ページ(32)  
 老人デイサービスセンター さんさん・・・23ページ(39)  
 老人デイサービスセンター ほのほの・・・23ページ(40)  
 老人保健施設 ライフケアセンター名取・・・21ページ(13)

### 【わ】

わく沢眼科医院・・・5ページ(5)

### 【英・数字】

D デンタルクリニック・・・13ページ(2)

### 【あ】

アースサポート名取・・・25ページ(62)  
 あいおい歯科イオンモール名取医院・・・13ページ(11)  
 あいのもりクリニック・・・9ページ(32)  
 愛の杜めぐみ薬局・・・21ページ(30)  
 アイル薬局名取店・・・22ページ(35)  
 アイン薬局名取店・・・19ページ(6)  
 アイン薬局名取増田店・・・19ページ(7)  
 アイン薬局名取美田園店・・・20ページ(15)  
 あおいケア仙台南・・・21ページ(8)  
 あおば関上歯科医院・・・15ページ(22)  
 あすか調剤薬局・・・21ページ(19)  
 あすなる訪問看護ステーション・・・21ページ(12)  
 あべ脳神経クリニック・・・5ページ(1)  
 イオン薬局 名取店・・・19ページ(11)  
 いけだ歯科クリニック・・・13ページ(10)  
 株式会社いこい住設・・・23ページ(33)  
 いちろう歯科クリニック・・・15ページ(26)  
 いたう肛門科医院・・・5ページ(12)  
 うえまつ調剤薬局・・・21ページ(33)  
 デイサービスうさぎ座・・・27ページ(88)  
 エアリ総合内科漢方クリニック・・・7ページ(21)  
 エムツー居宅介護支援事業所名取・・・21ページ(5)  
 エムツー訪問看護ステーションらふる名取・・・21ページ(4)  
 おおぞら薬局名取店・・・19ページ(2)  
 おおぬき歯科・・・13ページ(3)  
 おおみや歯科・・・15ページ(21)  
 おぎはら歯科医院・・・15ページ(28)  
 おやま調剤薬局・・・21ページ(25)

### 【か】

介護サービスセンターたすき・・・23ページ(43)  
 介護老人保健施設 なとり・・・27ページ(81)  
 かくた西川耳鼻咽喉科クリニック・・・11ページ(45)  
 かとうこどもクリニック・・・7ページ(19)  
 金沢内科胃腸科・・・9ページ(37)  
 看護小規模多機能ホーム はなもも・・・22ページ(27)  
 居宅介護支援事業所 三喜・・・25ページ(76)  
 居宅介護支援事業所シエスタプランなとり・・・21ページ(23)  
 居宅介護支援事業所なとり・・・27ページ(82)  
 居宅介護支援事業所につこにこ・・・27ページ(80)  
 居宅介護支援事業所ひかり・・・25ページ(56)  
 クオール薬局名取店・・・19ページ(1)  
 グッドネイバー 増田調剤薬局・・・19ページ(4)  
 グループホーム うらやす・・・21ページ(19)  
 グループホーム おうじゅ・・・27ページ(83)  
 グループホーム もも太郎さん(笹生)・・・23ページ(31)  
 グループホーム もも太郎さん(本郷)・・・24ページ(52)  
 黒田歯科クリニック・・・15ページ(16)  
 桑島内科消化器科クリニック・・・9ページ(35)  
 ケアステーションあかり・・・25ページ(55)  
 ケアハウス うらやす・・・21ページ(21)  
 ケアプランセンターうらら・・・27ページ(85)  
 幸留館デイサービスセンター・・・25ページ(61)  
 こせき皮膚科クリニック・・・9ページ(33)



## 病院・医院 診療科目順

※宮城県立がんセンターについては9ページ30参照

### 【内科】

あいのもりクリニック	9ページ32
エアリ総合内科漢方クリニック	7ページ21
金沢内科胃腸科	9ページ37
桑島内科消化器科クリニック	9ページ35
笹川医院	5ページ7
さとうクリニック	11ページ49
ストレスケア・クリニッカルメート	7ページ23
せきのした総合クリニック	7ページ16
仙台空港北クリニック	7ページ24
曾我内科こどもクリニック	7ページ29
武田内科医院	5ページ6
館腰クリニック	9ページ39
たんのクリニック	11ページ50
名取熊野堂病院	12ページ55
名取市休日夜間急患センター	5ページ13
なとり整形外科クリニック	9ページ38
名取中央クリニック	5ページ10
名取とおる内科・糖尿病クリニック	11ページ47
なとり皮膚科くまのどう内科下肢静脈瘤クリニック	12ページ54
なとり内科・内視鏡クリニック	11ページ44
ひまわり内科・消化器科クリニック	12ページ53
みどり台小児科外科内科	12ページ52
めでしまのさと内科クリニック	9ページ31
毛利内科	5ページ2
守健診内科	5ページ9
森内科クリニック	5ページ14
やまと在宅診療所名取	11ページ48
ゆりあげクリニック	7ページ25

### 【外科】

あいのもりクリニック	9ページ32
せきのした総合クリニック	7ページ16
館腰クリニック	9ページ39
名取市休日夜間急患センター	5ページ13
みどり台小児科外科内科	12ページ52
やまと在宅診療所名取	11ページ48
ゆりあげクリニック	7ページ25

### 【小児外科】

みどり台小児科外科内科	12ページ52
-------------	---------

### 【整形外科】

こばやし整形外科クリニック	11ページ43
なとり整形外科クリニック	9ページ38
名取中央クリニック	5ページ10
宮城県リハビリテーション支援センター附属診療所	7ページ27
ゆりあげクリニック	7ページ25

### 【脳神経外科】

あへ脳神経クリニック	5ページ1
宮城県リハビリテーション支援センター附属診療所	7ページ27

### 【総合診療科】

館腰クリニック	9ページ39
森内科クリニック	5ページ14

### 【胃腸科】

金沢内科胃腸科	9ページ37
桑島内科消化器科クリニック	9ページ35
めでしまのさと内科クリニック	9ページ31

### 【消化器科】

毛利内科	5ページ2
あいのもりクリニック	9ページ32
桑島内科消化器科クリニック	9ページ35
せきのした総合クリニック	7ページ16

### 【消化器内科】

たんのクリニック	11ページ50
名取中央クリニック	5ページ10
名取とおる内科・糖尿病クリニック	11ページ47
なとり内科・内視鏡クリニック	11ページ44
ひまわり内科・消化器科クリニック	12ページ53

### 【消化器内視鏡内科】

なとり内科・内視鏡クリニック	11ページ44
----------------	---------

### 【循環器科】

毛利内科	5ページ2
守健診内科	5ページ9

### 【循環器内科】

時計台クリニック	7ページ18
森内科クリニック	5ページ14

### 【甲状腺科】

せきのした総合クリニック	7ページ16
--------------	--------

### 【呼吸器科】

毛利内科	5ページ2
守健診内科	5ページ9

### 【呼吸器内科】

仙台空港北クリニック	7ページ24
時計台クリニック	7ページ18
名取中央クリニック	5ページ10

### 【泌尿器科】

さとうクリニック	11ページ49
洞口・佐藤クリニック	5ページ8

### 【肛門科】

いとう肛門科医院	5ページ12
----------	--------

### 【産科】

春ウイメンズクリニック	11ページ41
洞口・佐藤クリニック	5ページ8

### 【婦人科】

春ウイメンズクリニック	11ページ41
洞口・佐藤クリニック	5ページ8

### 【乳腺外科】

原田乳腺クリニック	11ページ46
-----------	---------

### 【小児科】

あいのもりクリニック	9ページ32
エアリ総合内科漢方クリニック	7ページ21
かとうこどもクリニック	7ページ19
笹川医院	5ページ7
曾我内科こどもクリニック	7ページ29
丹野小児科医院	11ページ51
時計台クリニック	7ページ18

名取市休日夜間急患センター	5ページ13
みどり台小児科外科内科	12ページ52
宮城県子ども総合センター附属診療所	7ページ28
めでしまのさと内科クリニック	9ページ31

### 【精神科】

名取駅東口クリニック	5ページ4
名取熊野堂病院	12ページ55
名取たにぐちクリニック	7ページ17
宮城県子ども総合センター附属診療所	7ページ28
宮城県立精神医療センター	9ページ34

### 【児童精神科】

宮城県子ども総合センター附属診療所	7ページ28
宮城県立精神医療センター	9ページ34

### 【心療内科】

笹川医院	5ページ7
ストレスケア・クリニッカルメート	7ページ23
名取駅東口クリニック	5ページ4
名取たにぐちクリニック	7ページ17

### 【眼科】

すずむら眼科	7ページ20
名取さくらみらい眼科	7ページ22
野田眼科クリニック	5ページ3
松永眼科	9ページ36
わく沢眼科医院	5ページ5

### 【耳鼻咽喉科】

かくだ西川耳鼻咽喉科クリニック	11ページ45
なとり耳鼻咽喉科・アレルギー科医院	5ページ11

### 【皮膚科】

こせき皮膚科クリニック	9ページ33
さとうクリニック	11ページ49
せきのした総合クリニック	7ページ16
せきのした皮フ科	7ページ15
名取つちやま皮ふ科	11ページ42
なとり皮膚科くまのどう内科下肢静脈瘤クリニック	12ページ54
みどり台小児科外科内科	12ページ52

### 【小児皮膚科】

こせき皮膚科クリニック	9ページ33
名取つちやま皮ふ科	11ページ42
なとり皮膚科くまのどう内科下肢静脈瘤クリニック	12ページ54

### 【糖尿病内科】

名取とおる内科・糖尿病クリニック	11ページ47
ひまわり内科・消化器科クリニック	12ページ53

### 【アレルギー科】

かくだ西川耳鼻咽喉科クリニック	11ページ45
こせき皮膚科クリニック	9ページ33
せきのした皮フ科	7ページ15
仙台空港北クリニック	7ページ24
時計台クリニック	7ページ18
なとり耳鼻咽喉科・アレルギー科医院	5ページ11
なとり皮膚科くまのどう内科下肢静脈瘤クリニック	12ページ54

### 【リハビリテーション科】

こばやし整形外科クリニック	11ページ43
なとり整形外科クリニック	9ページ38
名取中央クリニック	5ページ10
宮城県リハビリテーション支援センター附属診療所	7ページ27

### 【漢方内科】

エアリ総合内科漢方クリニック	7ページ21
----------------	--------

### 【透析内科】

名取透析クリニック	7ページ26
りんくう透析クリニック	9ページ40

### 【神経内科】

毛利内科	5ページ2
------	-------

### 【健診】

守健診内科	5ページ9
-------	-------

### 【血管外科】

なとり皮膚科くまのどう内科下肢静脈瘤クリニック	12ページ54
-------------------------	---------

### 【感染症・呼吸器内科】

仙台空港北クリニック	7ページ24
------------	--------

### 【緩和ケア内科】

やまと在宅診療所名取	11ページ48
------------	---------

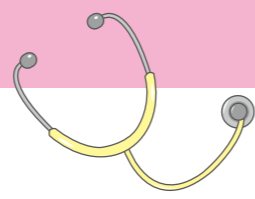
## 名取市医療・介護連携支援センターとは？

かかりつけ医や病院の連携実務担当者、ケアマネジャーなどの医療・介護等のサービス提供者からの在宅医療サービスに関する相談に対して、必要な情報提供、支援、調整を行っています。

高齢者のみなさんのお困りごとは、各地域包括支援センターへご相談ください。（各地域包括支援センターは28ページをご覧ください。）

〒981-1223 名取市下余田字鹿島10  
 名取市医療・介護連携支援センター  
 TEL 022-395-6066 FAX 022-395-6067

# 病院・医院



## 1 あべ脳神経クリニック

診療科目：脳外

診療時間	月	火	水	木	金	土	日・祝
9:00~12:30	○	○	○	○	○	○	△
14:00~17:30	○	○	○	○	○	○	△

※受付時間は午前8:30~12:15、午後14:00~17:15まで  
名取市上余田字市坪270

☎022-381-5035 ◆認知症相談

## 2 毛利内科

診療科目：内、循、神内、呼、消

診療時間	月	火	水	木	金	土	日・祝
9:00~12:00	○	○	○	○	○	○	△
14:00~17:30	○	○	○	○	○	○	△

名取市増田6丁目2-8

☎022-384-8052 ◆認知症相談

## 3 野田眼科クリニック

診療科目：眼

診療時間	月	火	水	木	金	土	日・祝
8:30~11:30	○	○	○	○	○	○	△
14:00~16:30	○	手術	○	○	○	○	△

名取市増田7丁目3-9

☎022-382-1117

## 4 名取駅東口クリニック

診療科目：精、心内

受付時間	月	火	水	木	金	土	日・祝
8:00~11:30	○	○	○	再診予約	○	○	△
13:30~17:30	○	○	○	○	○	○	△

※木曜午前は予約制(再診) ※新患のみ要予約

名取市増田4丁目7-20 グローリオレジデンス名取駅前2階

☎022-382-5955

## 5 わく沢眼科医院

診療科目：眼

診療時間	月	火	水	木	金	土	日・祝
9:00~12:00	○	手術	○	○	○	○	△
14:00~16:00	○	手術	○	○	○	○	△

※火曜日は手術のみで、外来診療は行っておりません

名取市増田2丁目6-12

☎022-384-3428

## 6 武田内科医院

診療科目：内

診療時間	月	火	水	木	金	土	日・祝
9:00~12:30	○	○	○	○	○	○	△

名取市増田2丁目6-11

☎022-382-3100 ◆認知症相談  
◆住診 ◆訪問診療

## 7 笹川医院

診療科目：内、小、心内

診療時間	月	火	水	木	金	土	日・祝
9:00~12:00	○	○	○	○	○	○	△
14:00~17:00	○	○	○	○	○	○	△

※午後は心療内科のみで、事前予約が必要

名取市増田2丁目3-8 高芳店舗1階

☎022-382-3025 ◆認知症相談

## 8 洞口・佐藤クリニック

診療科目：産、婦、泌

診療時間	月	火	水	木	金	土	日・祝
9:00~12:00	○	○	○	○	○	○	△
13:30~17:30	○	○	○	○	○	○	△

名取市増田1丁目5-12

☎022-382-2333

## 9 守健診内科

診療科目：内、循、呼、健診

診療時間	月	火	水	木	金	土	日・祝
9:00~12:00	○	○	○	○	○	○	△
14:00~17:00	○	○	○	○	○	○	△

※受付時間8:30~12:00、13:30~17:00

※健診・予防接種は要予約

名取市増田1丁目9-21

☎022-384-5171 ◆認知症相談

## 10 名取中央クリニック

診療科目：内、消内、呼内、整外、リハ

診療時間	月	火	水	木	金	土	日・祝
9:00~12:00	○	○	○	○	○	○	△
14:00~18:00	○	○	○	○	○	○	△

※初診の受付は午前11:30、午後17:30まで

名取市増田字柳田8

☎022-383-5252 ◆認知症相談  
◆訪問診療

## 11 なとり耳鼻咽喉科・アレルギー科医院

診療科目：耳、アレ

診療時間	月	火	水	木	金	土	日・祝
9:00~12:30	○	○	○	○	○	○	△
14:30~18:00	○	○	○	○	○	○	△

名取市増田字柳田210-6

☎022-384-8887

## 12 いたう肛門科医院

診療科目：肛

診療時間	月	火	水	木	金	土	日・祝
9:30~12:00	○	○	○	○	○	○	△
13:30~16:30	○	○	○	○	○	○	△

名取市増田字柳田329-1

☎022-384-8883

## 13 名取市休日夜間急患センター

診療科目：内、小、外

診療時間	月	火	水	木	金	土	日・祝
9:00~12:00	○	○	○	○	○	○	○
13:30~16:30	○	○	○	○	○	○	○

※夜間も診療しています。詳細はP.30参照

名取市下余田字鹿島74-3

☎022-384-0001

## 14 森内科クリニック

診療科目：内、循内、総合

診療時間	月	火	水	木	金	土	日・祝
9:00~12:30	○	○	○	○	○	○	△
15:00~17:30	○	○	○	○	○	○	△

名取市下余田字鹿島86-5

☎022-383-3070 ◆認知症相談



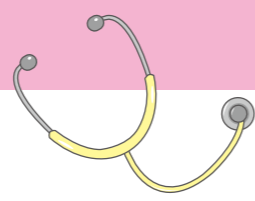
〈診療科目の凡例〉

- |     |           |      |             |
|-----|-----------|------|-------------|
| 内   | ：内科       | 乳外   | ：乳腺外科       |
| 外   | ：外科       | 小    | ：小児科        |
| 小外  | ：小児外科     | 精    | ：精神科        |
| 整外  | ：整形外科     | 児精   | ：児童精神科      |
| 形外  | ：形成外科     | 心内   | ：心療内科       |
| 脳外  | ：脳神経外科    | 眼    | ：眼科         |
| 総合  | ：総合診療科    | 耳    | ：耳鼻咽喉科      |
| 胃   | ：胃腸科      | 皮    | ：皮膚科        |
| 消   | ：消化器科     | 小皮   | ：小児皮膚科      |
| 消内  | ：消化器内科    | 糖内   | ：糖尿病内科      |
| 消内内 | ：消化器内視鏡内科 | 糖代   | ：糖尿病・代謝内科   |
| 消外  | ：消化器外科    | アレ   | ：アレルギー科     |
| 循   | ：循環器科     | リウ   | ：リウマチ科      |
| 循内  | ：循環器内科    | リハ   | ：リハビリテーション科 |
| 甲   | ：甲状腺科     | 漢内   | ：漢方内科       |
| 呼   | ：呼吸器科     | 緩内   | ：緩和ケア内科     |
| 呼内  | ：呼吸器内科    | 疼痛内  | ：疼痛緩和内科     |
| 呼外  | ：呼吸器外科    | 透内   | ：透析内科       |
| 泌   | ：泌尿器科     | 神内   | ：神経内科       |
| 肛   | ：肛門科      | 健診   | ：健診         |
| 産   | ：産科       | 血外   | ：血管外科       |
| 婦   | ：婦人科      | 感染呼内 | ：感染症・呼吸器内科  |

※掲載の内容は、2024年1月末段階の情報です。その後の状況等によっては、変更になる場合がございますので、あらかじめご了承下さい。  
※地図は略図となっています。詳細な場所については、住所を確認頂くか、医療機関・事業所に直接お問合せください。



# 病院・医院



# 増田(杜せきのした)、下増田

## 15 せきのした皮フ科

診療科目：皮、アレ

診療時間	月	火	水	木	金	土	日・祝
9:00~11:30	○	○	○	○	○	○	△
14:00~17:30	○	手術	○	○	○	○	△

名取市杜せきのした2丁目5-8  
☎022-302-7135

## 16 せきのした総合クリニック

診療科目：内、消、外、甲、皮

診療時間	月	火	水	木	金	土	日・祝
9:00~12:30	○	○	○	○	○	○	△
14:00~18:00	○	○	○	○	○	○	△

※受付時間は9:00~11:30、14:00~17:30  
(時間にご注意ください)  
名取市杜せきのした1丁目8-23  
☎022-383-7557

## 17 名取たにくちクリニック

診療科目：精、心内

診療時間	月	火	水	木	金	土	日・祝
8:30~12:00	○	○	○	○	○	○	△
14:00~17:30	○	○	○	○	○	○	△

※完全予約制  
名取市杜せきのした2丁目5-7  
☎022-302-7125

## 18 時計台クリニック

診療科目：循内、アレ、呼内、小

診療時間	月	火	水	木	金	土	日・祝
9:00~12:30	○	○	○	○	○	○	△
14:30~18:00	○	○	○	○	○	○	△

※祝日は休診  
名取市杜せきのした2丁目6-7  
☎022-398-3353

## 19 かとうこどもクリニック

診療科目：小

受付時間	月	火	水	木	金	土	日・祝
8:30~12:00	○	○	○	○	○	○	△
14:00~17:30	○	○	○	○	○	○	△

名取市杜せきのした2丁目6-8  
☎022-399-9152

## 20 すずむら眼科

診療科目：眼

受付時間	月	火	水	木	金	土	日・祝
9:00~12:30	○	○	○	○	○	○	△
14:30~17:30	○	○	○	○	○	○	△

名取市杜せきのした2丁目6-5  
☎022-341-6288

## 21 エアリ総合内科漢方クリニック

診療科目：内、小、漢内

受付時間	月	火	水	木	金	土	日・祝
10:00~13:30	○	○	○	○	○	○	△
15:30~18:45	○	○	○	○	○	○	△

※祝日は休診 ※予防接種は要予約  
名取市杜せきのした5丁目3-1 イオンモール名取1階  
☎022-797-8601

## 22 名取さくらみらい眼科

診療科目：眼

診療時間	月	火	水	木	金	土	日・祝
9:30~13:00	○	○	○	○	○	○	△
15:00~18:00	○	○	○	○	○	○	△

※火曜が祝日の場合は通常営業し、翌水曜日が休診  
※1週目2週目の日曜日は手術日のため午後の診療は16:00~  
※1週目2週目の月曜日は診療は9:00~14:45まで 午後休診  
名取市杜せきのした5丁目3-1 イオンモール名取1階  
☎022-796-9889

## 23 ストレスケアクリニック ルメート

診療科目：心内、内

診療時間	月	火	水	木	金	土	日・祝
9:30~13:00	○	○	○	○	○	○	△
15:00~18:00	○	○	○	○	○	○	△

※完全予約制  
※診療時間が変更になります。最終受付は診療時間の30分前まで  
名取市杜せきのした5丁目12-1  
☎022-784-3033

## 24 仙台空港北クリニック

診療科目：呼内、内、アレ、感染呼内

診療時間	月	火	水	木	金	土	日・祝
9:00~12:00	○	○	○	○	○	○	△
14:00~18:00	○	○	○	○	○	○	△

名取市美田園8丁目1-8  
☎022-797-9523 ◆認知症相談

## 25 ゆりあげクリニック

診療科目：内、外、整外

診療時間	月	火	水	木	金	土	日・祝
9:00~12:00	○	○	○	○	○	○	△
15:00~18:00	○	○	○	○	○	○	△

名取市美田園7丁目17-3  
☎022-738-7081

## 26 名取透析クリニック

診療科目：透内

診療時間	月	火	水	木	金	土	日・祝
9:00~12:00	○	○	○	○	○	○	△
13:00~17:00	○	○	○	○	○	○	△

※祝日は1/1以外は診療しています。\*日曜日は休診ですが祝日も診療  
名取市美田園6丁目2-6  
☎022-302-7522

## 27 宮城県リハビリテーション支援センター附属診療所

診療科目：リハ、整外、脳外

診療時間	月	火	水	木	金	土	日・祝
9:00~12:00	○	○	○	○	○	○	△
13:00~16:00	○	○	○	○	○	○	△

※完全予約制(障害者専門) ※急性外傷への対応は不可  
名取市美田園2丁目1-4  
☎022-784-3592

## 28 宮城県子ども総合センター附属診療所

診療科目：児精、精、小

診療時間	月	火	水	木	金	土	日・祝
9:00~12:00	○	○	○	○	○	○	△
13:00~17:00	○	○	○	○	○	○	△

※完全予約制  
※ホームページで予約受付日を確認してください  
名取市美田園2丁目1-4  
☎022-784-3575

## 29 曾我内科子どもクリニック

診療科目：内、小

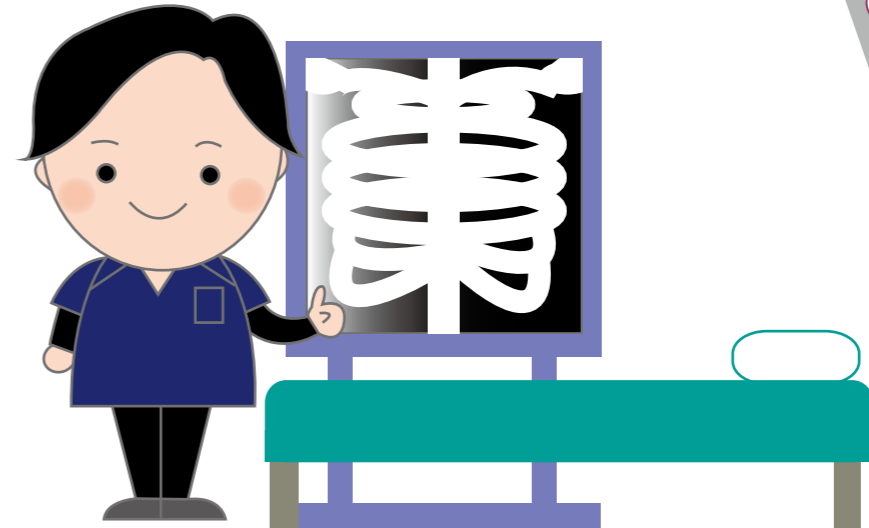
診療時間	月	火	水	木	金	土	日・祝
9:00~12:30	○	○	○	○	○	○	△
14:00~18:00	○	○	○	○	○	○	△

※受付時間：午前12:00まで、午後17:30まで  
名取市杉ヶ袋字前沖71-1  
☎022-381-5988



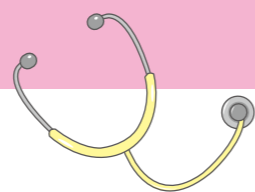
### 〈診療科目の凡例〉

- |     |           |      |             |
|-----|-----------|------|-------------|
| 内   | ：内科       | 乳外   | ：乳腺外科       |
| 外   | ：外科       | 小    | ：小児科        |
| 小外  | ：小児外科     | 精    | ：精神科        |
| 整外  | ：整形外科     | 児精   | ：児童精神科      |
| 形外  | ：形成外科     | 心内   | ：心療内科       |
| 脳外  | ：脳神経外科    | 眼    | ：眼科         |
| 総合  | ：総合診療科    | 耳    | ：耳鼻咽喉科      |
| 胃   | ：胃腸科      | 皮    | ：皮膚科        |
| 消   | ：消化器科     | 小皮   | ：小児皮膚科      |
| 消内  | ：消化器内科    | 糖内   | ：糖尿病内科      |
| 消内内 | ：消化器内視鏡内科 | 糖代   | ：糖尿病・代謝内科   |
| 消外  | ：消化器外科    | アレ   | ：アレルギー科     |
| 循   | ：循環器科     | リウ   | ：リウマチ科      |
| 循内  | ：循環器内科    | リハ   | ：リハビリテーション科 |
| 甲   | ：甲狀腺科     | 漢内   | ：漢方内科       |
| 呼   | ：呼吸器科     | 緩内   | ：緩和ケア内科     |
| 呼内  | ：呼吸器内科    | 疼緩内  | ：疼痛緩和内科     |
| 呼外  | ：呼吸器外科    | 透内   | ：透析内科       |
| 泌   | ：泌尿器科     | 神内   | ：神経内科       |
| 肛   | ：肛門科      | 健診   | ：健診         |
| 産   | ：産科       | 血外   | ：血管外科       |
| 婦   | ：婦人科      | 感染呼内 | ：感染症・呼吸器内科  |



※掲載の内容は、2024年1月末段階の情報です。その後の状況等によっては、変更になる場合がございますので、あらかじめご了承下さい。  
※地図は略図となっています。詳細な場所については、住所を確認頂くか、医療機関・事業所に直接お問合せください。

# 病院・医院



## 増田西(一部)、名取が丘、館腰、愛島

### 30 宮城県立がんセンター

診療科目: 血液内科、腫瘍内科、呼内、消内、頭頸部内科、緩内、腫瘍循環器科、精神腫瘍科、糖代、呼外、消外、乳外、整外、形外、脳外、泌、婦、頭頸部外科、皮、眼、放射線診断科、放射線治療科、病理診断科、臨床検査科

診療時間	月	火	水	木	金	土	日・祝
9:00~	○	○	○	○	○	○	△
~12:00	○	○	○	○	○	○	△
14:00~	○	○	○	○	○	○	△
~17:00	○	○	○	○	○	○	△

※新患は事前に予約が必要です  
※眼科は水曜午後の診療  
※皮膚科は火曜午前の診療  
※循、精神腫瘍科、糖代、皮、眼は入院中または退院後に通院中の方のみ  
名取市愛島塩手字野田山47-1  
☎022-384-3151

### 33 こせき皮膚科クリニック

診療科目: 皮、小皮、アレ

受付時間	月	火	水	木	金	土	日・祝
8:50~11:50	○	○	○	○	○	○	△
14:05~17:30	○	○	○	○	○	○	△

※土曜日はインターネット受付必須(新患受付不可)  
※混雑時は早めに受付を終らせていただきます  
名取市愛の杜2丁目1-6  
☎022-382-5612

### 35 桑島内科消化器科クリニック

診療科目: 内、消、胃

受付時間	月	火	水	木	金	土	日・祝
9:00~11:30	○	○	○	○	○	○	△
15:30~17:30	○	○	○	○	○	○	△

※新患は受付終了時間が30分繰り上がります  
名取市箱塚1丁目19-35  
☎022-381-5080

### 37 金沢内科胃腸科

診療科目: 内、胃

診療時間	月	火	水	木	金	土	日・祝
9:00~12:00	○	○	○	○	○	○	△
14:00~17:30	○	○	○	○	○	○	△

※診療時間の変更があるので、要問合せ  
※受付は診療時間終了の15分前まで  
名取市小山2丁目3-32  
☎022-382-3388

### 39 館腰クリニック

診療科目: 内、外、総合

診療時間	月	火	水	木	金	土	日・祝
8:00~12:00	○	○	△	○	○	○	△
14:00~17:00	○	○	○	○	○	○	△

※△第1・4土曜日休診 第2・3水曜日休診  
※新患の受付は診療時間終了の30分前まで  
名取市植松4丁目17-16  
☎022-383-6677 ◆認知症相談 ◆往診 ◆訪問診療

### 31 めでしまのさと内科クリニック

診療科目: 内、胃、小

診療時間	月	火	水	木	金	土	日・祝
9:00~12:00	○	○	○	○	○	○	△
14:00~18:00	○	○	○	○	○	○	△

※PCR検査の受付は16:00まで、結果は当日18:00に電話連絡いたします  
名取市愛島郷1丁目16-28  
☎022-302-6551 ◆認知症相談 ◆往診 ◆訪問診療

### 32 あいのもりクリニック

診療科目: 内、消、外、小

診療時間	月	火	水	木	金	土	日・祝
9:00~12:00	○	○	○	○	○	○	△
14:30~18:00	○	○	○	○	○	○	△

※発熱外来は時間指定制のため事前に電話をしてください  
※市健診各種予防接種は予約制 ※胃カメラ大腸カメラエコー検査は電話予約可能  
名取市愛の杜1丁目2-1  
☎022-784-1550 ◆認知症相談 ◆往診 ◆訪問診療

### 34 宮城県立精神医療センター

診療科目: 精、児精

受付時間	月	火	水	木	金	土	日・祝
8:30~11:30	○	○	○	○	○	○	△
13:00~15:30	○	○	○	○	○	○	△

※新患は事前に電話での予約が必要です  
※他病院通院中の方は紹介状をお持ちください  
名取市手倉田字山無番地  
☎022-384-2236

### 36 松永眼科

診療科目: 眼

診療時間	月	火	水	木	金	土	日・祝
9:00~12:00	○	○	○	○	○	○	△
14:00~17:30	○	○	○	○	○	○	△

※初診の受付は診療時間終了の30分前まで  
※再診の受付は診療時間終了の15分前まで  
名取市小山2丁目3-26  
☎022-383-5445

### 38 なとり整形外科クリニック

診療科目: 整外、リハ、内

診療時間	月	火	水	木	金	土	日・祝
8:30~12:00	○	○	○	○	○	○	△
14:00~17:10	○	○	○	○	○	○	△

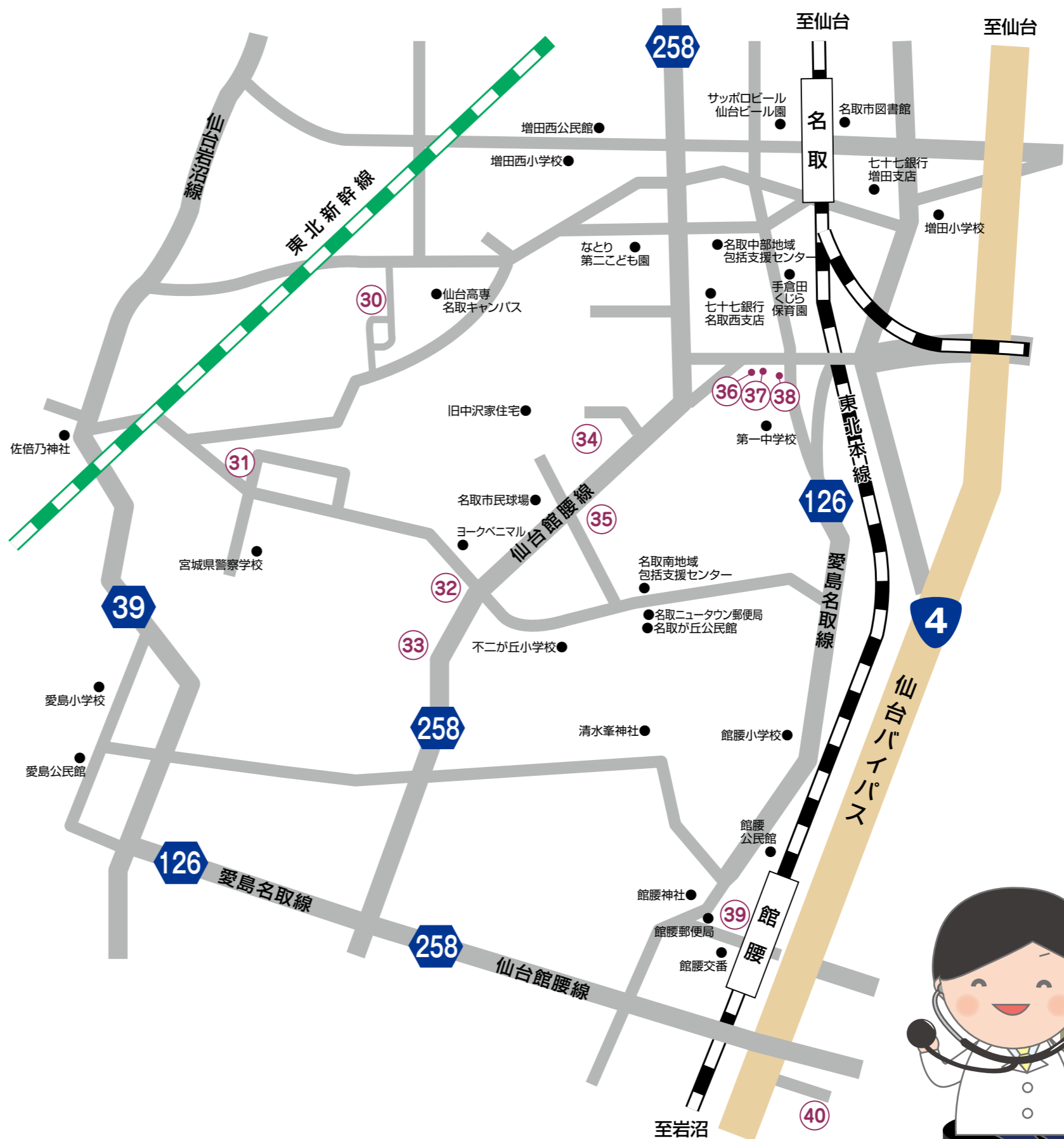
※1.理学療法は8:30~ 診察は9:30~  
※2.理学療法のみ14:00~17:10 診察は16:30~17:10  
名取市小山2丁目1-5  
☎022-382-2362 ◆認知症相談

### 40 りんくう透析クリニック

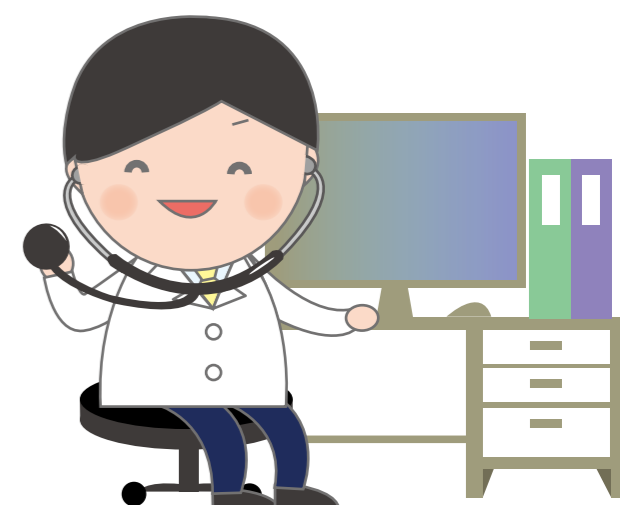
診療科目: 透内

診療時間	月	火	水	木	金	土	日・祝
9:00~12:00	○	○	○	○	○	○	△
13:00~17:00	○	○	○	○	○	○	△

名取市本郷字焼野136  
☎022-397-7141



- 〈診療科目の凡例〉
- 内 : 内科
  - 外 : 外科
  - 小外 : 小児外科
  - 整外 : 整形外科
  - 形外 : 形成外科
  - 脳外 : 脳神経外科
  - 総合 : 総合診療科
  - 胃 : 胃腸科
  - 消 : 消化器科
  - 消内 : 消化器内科
  - 消内内 : 消化器内視鏡内科
  - 消外 : 消化器外科
  - 循 : 循環器科
  - 循内 : 循環器内科
  - 甲 : 甲状腺科
  - 呼 : 呼吸器科
  - 呼内 : 呼吸器内科
  - 呼外 : 呼吸器外科
  - 泌 : 泌尿器科
  - 肛 : 肛門科
  - 産 : 産科
  - 婦 : 婦人科
  - 乳外 : 乳腺外科
  - 小 : 小児科
  - 精 : 精神科
  - 児精 : 児童精神科
  - 心内 : 心療内科
  - 眼 : 眼科
  - 耳 : 耳鼻咽喉科
  - 皮 : 皮膚科
  - 小皮 : 小児皮膚科
  - 糖内 : 糖尿病内科
  - 糖代 : 糖尿病・代謝内科
  - アレ : アレルギー科
  - リウ : リウマチ科
  - リハ : リハビリテーション科
  - 漢内 : 漢方内科
  - 緩内 : 緩和ケア内科
  - 疼痛内 : 疼痛緩和内科
  - 透内 : 透析内科
  - 神内 : 神経内科
  - 健診 : 健診
  - 血外 : 血管外科
  - 感染呼内 : 感染症・呼吸器内科



※掲載の内容は、2024年1月末段階の情報です。その後の状況等によっては、変更になる場合がございますので、あらかじめご了承下さい。  
※地図は略図となっております。詳細な場所については、住所を確認頂くか、医療機関・事業所に直接お問合せください。



# 病院・医院

# 増田西(一部)、高館、ゆりが丘

## 41 春ウイメンズクリニック

診療科目：産、婦

診療時間	月	火	水	木	金	土	日・祝
9:00~12:00	○	○	○	○	○	○	△
14:00~17:00	○	○	○	○	○	○	△

※要予約(診療時間内にお電話ください)  
名取市田高字南27-1  
☎022-302-3188 ◆分娩施設あり

## 42 名取つちやま皮ふ科

診療科目：皮、小皮

診療時間	月	火	水	木	金	土	日・祝
9:00~12:00	○	○	○	○	○	○	△
14:00~18:00	○	○	○	○	○	○	△

※受付時間は診療時間終了の30分前まで  
名取市田高字原597 名取メディカルモール201  
☎022-797-5021

## 43 こばやし整形外科クリニック

診療科目：整外、リハ

診療時間	月	火	水	木	金	土	日・祝
9:00~12:30	○	○	○	○	○	○	△
14:00~18:00	○	○	※	○	○	○	△

※第4水曜日は午後休診 ※受付時間は診療時間終了の30分前まで  
名取市田高字原597 名取メディカルモール102  
☎022-302-5080

## 44 なとり内科・内視鏡クリニック

診療科目：内、消内、消内内

診療時間	月	火	水	木	金	土	日・祝
9:00~12:30	○	○	○	○	○	○	△
14:00~18:00	○	○	○	○	○	○	△

※受付時間 8:45~12:00、13:45~17:30(月・火・水・金)  
8:45~12:00、13:45~16:30(土)  
名取市田高字原597 名取メディカルモール202  
☎022-302-7967 ◆認知症相談

## 46 原田乳腺クリニック

診療科目：乳外

診療時間	月	火	水	木	金	土	日・祝
9:00~12:00	○	○	○	○	○	○	△
14:00~17:00	○	○	○	○	○	○	△

※要予約 ※受付時間8:30~11:30、13:30~16:30  
名取市手倉田字八幡423-1  
☎022-398-7703

## 49 さとうクリニック

診療科目：泌、内、皮

診療時間	月	火	水	木	金	土	日・祝
9:00~12:00	○	○	○	○	○	○	△
14:00~17:30	○	○	○	○	○	○	△

※新患の方、予防接種・健康診断の方は診療時間終了の30分前まで  
名取市手倉田字諏訪565-1  
☎022-384-1883

## 45 かくだ西川耳鼻咽喉科クリニック

診療科目：耳、アレ

診療時間	月	火	水	木	金	土	日・祝
9:00~12:30	○	○	○	○	○	8:45~12:45	△
14:30~17:45	○	○	○	○	○	14:30~16:00	△

※受付時間は診療時間終了の15分前、新患は30分前まで  
名取市高館吉田字前沖211-4  
☎022-797-9393

## 47 名取とおる内科・糖尿病クリニック

診療科目：内、糖内、消内

診療時間	月	火	水	木	金	土	日・祝
9:00~12:00	○	○	○	○	○	○	△
14:30~18:00	○	○	○	○	○	○	△

名取市手倉田字八幡338-8  
☎022-381-6868

## 48 やまと在宅診療所名取

診療科目：内、外、緩内

※主に訪問診療を行っております。  
詳しくはお電話でお問い合わせください。  
(9:00~18:00 土日祝を除く)  
名取市大手町1丁目1-22 NNハイツ1号室  
☎022-397-6313 ◆往診訪問診療

## 50 たんのクリニック

診療科目：内、消内

診療時間	月	火	水	木	金	土	日・祝
9:00~12:30	○	○	○	○	○	○	△
14:30~17:30	○	○	○	○	○	○	△

※午前の受付時間は12時15分まで  
※初診の方の受付は17時まで、再診の方の受付は17時15分まで  
名取市手倉田字諏訪599-1  
☎022-381-5233 ◆認知症相談

## 51 丹野小児科医院

診療科目：小

診療時間	月	火	水	木	金	土	日・祝
9:00~12:00	○	○	○	○	○	○	△
14:00~17:30	○	○	○	○	○	○	△

※予防接種受付は診療時間終了の30分前まで  
名取市大手町3丁目620-1  
☎022-382-3780

## 52 みどり台小児科外科内科

診療科目：小、内、外、小外、皮

診療時間	月	火	水	木	金	土	日・祝
8:30~12:00	○	○	○	○	○	○	△
14:30~17:30	○	○	○	○	○	○	△

名取のみどり台1丁目3-1  
☎022-386-7220

## 53 ひまわり内科・消化器科クリニック

診療科目：内、糖内、消内

診療時間	月	火	水	木	金	土	日・祝
8:30~12:00	○	○	○	○	○	○	△
14:00~17:00	○	○	○	○	○	○	△

名取のみどり台2丁目4-3  
☎022-386-8333

## 54 なとり皮膚科くまのどう内科下肢静脈瘤クリニック

診療科目：皮、小皮、内、アレ、血外

診療時間	月	火	水	木	金	土	日・祝
9:00~12:00	○	○	○	○	○	○	△
14:00~18:00	○	○	○	○	○	○	△

※新患の方は午前11:30、午後17:30まで受付  
※再来の方は午前12:00、午後17:30まで受付  
名取市高館熊野堂字岩口下45-3  
☎022-796-3282

## 55 名取熊野堂病院

診療科目：精、内

診療時間	月	火	水	木	金	土	日・祝
9:00~12:30	○	○	○	○	○	○	△
14:00~17:00	○	○	○	○	○	○	△

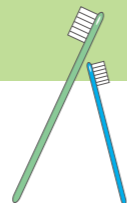
※再診受付は診療時間終了15分前まで ※新患は事前にお電話ください  
※土曜日は新患の診療はしていませんが、相談は午前のみ受付しております  
名取市高館熊野堂字岩口下68-1  
☎022-386-2131 ◆認知症相談



### 〈診療科目の凡例〉

- 内：内科
- 外：外科
- 小外：小児外科
- 整外：整形外科
- 形外：形成外科
- 脳外：脳神経外科
- 総合：総合診療科
- 胃：胃腸科
- 消：消化器科
- 消内：消化器内科
- 消内内：消化器内視鏡内科
- 消外：消化器外科
- 循：循環器科
- 循内：循環器内科
- 甲：甲状腺科
- 呼：呼吸器科
- 呼内：呼吸器内科
- 呼外：呼吸器外科
- 泌：泌尿器科
- 肛：肛門科
- 産：産科
- 婦：婦人科
- 乳外：乳癌外科
- 小：小児科
- 精：精神科
- 児精：児童精神科
- 心内：心療内科
- 眼：眼科
- 耳：耳鼻咽喉科
- 皮：皮膚科
- 小皮：小児皮膚科
- 糖内：糖尿病内科
- 糖代：糖尿病・代謝内科
- アレ：アレルギー科
- リウ：リウマチ科
- リハ：リハビリテーション科
- 漢内：漢方内科
- 緩内：緩和ケア内科
- 疼痛内：疼痛緩和内科
- 透内：透析内科
- 神内：神経内科
- 健診：健診
- 血外：血管外科
- 感染呼内：感染症・呼吸器内科

※掲載の内容は、2024年1月末段階の情報です。  
その後の状況等によっては、変更になる場合がございますので、あらかじめご了承ください。  
※地図は略図となっています。詳細な場所については、住所を確認頂くか、医療機関・事業所に直接お問合せください。



### 1 たけのこ歯科クリニック

診療科目：歯、小歯

診療時間	月	火	水	木	金	土	日・祝
9:00 ~13:00	○	○	○	△	○	○	△
15:00 ~19:00	○	○	○	○	○	○	△

※祝日は休診  
※最終受付は初診が診療時間終了の1時間前、再診が30分前まで  
名取市上余田字千刈田285-1 ヨークタウン名取バイパス内  
☎022-784-4182

### 2 Dデンタルクリニック

診療科目：歯、口外、小歯

診療時間	月	火	水	木	金	土	日・祝
9:30 ~13:00	○	○	△	○	○	○	△
14:30 ~19:00	○	○	△	○	○	○	△

※第2、4週の水曜日は休診(祝日がある週は通常診療)  
名取市増田6丁目2-3  
☎022-383-4182

### 3 おおぬき歯科

診療科目：歯

診療時間	月	火	水	木	金	土	日・祝
9:30 ~13:00	○	○	○	○	○	○	△
15:00 ~19:00	○	○	○	○	○	○	△

※祝日のある週の水曜日は一日診療  
名取市増田7丁目14-8  
☎022-383-9310

### 4 なとり駅前歯科クリニック

診療科目：歯、小歯、矯正

診療時間	月	火	水	木	金	土	日・祝
9:00 ~13:00	○	○	○	○	○	○	△
14:30 ~19:30	○	○	○	○	○	○	△

名取市増田2丁目3-36  
☎022-382-3343

### 5 優歯科医院

診療科目：歯、小歯、矯正、口外

診療時間	月	火	水	木	金	土	日・祝
9:00 ~13:30	○	○	○	○	○	○	△
15:00 ~19:00	○	○	○	○	○	○	△

※祝日のある週の水曜日は診療  
名取市増田2丁目3-39 アンソレイユ名取1階  
☎022-383-7377

### 6 清水歯科医院

診療科目：歯、小歯、矯正

診療時間	月	火	水	木	金	土	日・祝
9:00 ~13:00	○	○	○	○	○	○	△
14:00 ~19:00	○	○	○	○	○	○	△

名取市増田2丁目6-24  
☎022-384-6338

### 7 みうら歯科

診療科目：歯

診療時間	月	火	水	木	金	土	日・祝
9:30 ~13:00	○	○	○	○	○	○	△
14:30 ~19:00	○	○	○	○	○	○	△

名取市増田3丁目10-23  
☎022-383-5711

### 8 歯科クリニック守

診療科目：歯、小歯、矯正

診療時間	月	火	水	木	金	土	日・祝
9:30 ~12:30	○	○	○	○	○	○	△
14:00 ~18:30	○	○	○	○	○	○	△

※祝日のある週の水曜日は診療  
名取市増田3丁目8-67  
☎022-382-8677

### 9 名取中央クリニック

診療科目：歯、口外

診療時間	月	火	水	木	金	土	日・祝
9:00 ~12:00	○	○	○	○	○	○	△
13:30 ~17:30	○	○	○	○	○	○	△

※予約時間 月・火・水・金 午前9:00~11:45  
月・金 午後13:30~16:45 木のみ 午前9:00~11:15  
名取市増田字柳田8  
☎022-382-6231

### 10 いけだ歯科クリニック

診療科目：歯、小歯

診療時間	月	火	水	木	金	土	日・祝
10:00 ~13:00	○	○	○	○	○	○	△
14:30 ~19:30	○	○	○	○	○	○	△

※受付は診療時間終了の45分前まで  
※急患の場合でも事前連絡をお願いします  
名取市杜せきのした1丁目2-22  
☎022-383-6480

### 11 あいおい歯科 イオンモール名取医院

診療科目：歯、小歯、矯正、口外

診療時間	月	火	水	木	金	土	日
9:00 ~13:00	○	○	○	○	○	○	○
15:00 ~20:00	○	○	○	○	○	○	○

※祝日は休診  
※最終受付は、初診が診療時間終了の1時間前、再診が30分前まで  
名取市杜せきのした5丁目3-1 イオンモール名取1階  
☎022-797-9119

### 12 たきた歯科

診療科目：歯、小歯、矯正

診療時間	月	火	水	木	金	土	日・祝
10:00 ~13:00	○	○	○	○	○	○	△
15:00 ~20:00	○	○	○	○	○	○	△

※受付は診療時間終了1時間前まで  
名取市杜せきのした5丁目4-1  
☎022-383-8239

### 13 美田園歯科

診療科目：歯、小歯、矯正

診療時間	月	火	水	木	金	土	日・祝
9:00 ~12:00	○	○	○	○	○	○	△
14:30 ~19:00	○	○	○	○	○	○	△

※祝日がある週の水曜日は診療  
名取市美田園8丁目18-6  
☎022-343-8721

### 14 フォレスト歯科

診療科目：歯、口外、矯正

診療時間	月	火	水	木	金	土	日・祝
9:00 ~13:00	○	○	○	○	○	○	△
14:30 ~18:30	○	○	○	○	○	○	△

※祝日も診療  
名取市美田園2丁目1-5 シエロプラザ1階  
☎022-797-8594



〈診療科目の凡例〉

- 歯：一般歯科
- 小歯：小児歯科
- 矯正：矯正歯科
- 口外：口腔外科



※掲載の内容は、2024年1月末段階の情報です。その後の状況等によっては、変更になる場合がございますので、あらかじめご了承下さい。  
※地図は略図となっています。詳細な場所については、住所を確認頂くか、医療機関・事業所に直接お問合せください。



# 歯科医院

増田西、名取が丘、

館腰、愛島、ゆりが丘、相互台、那智が丘

## 15 名取デンタルクリニック

診療科目：歯、小歯、矯正

診療時間	月	火	水	木	金	土	日・祝
9:00 ~13:00	○	○	○	○	○	○	△
14:30 ~20:00	○	○	○	○	○	○	△

※最終受付は、診療時間終了の1時間前  
※短縮診療の日があるため、事前連絡をお願いします

名取市田高字神明273  
☎022-381-0921

## 16 黒田歯科クリニック

診療科目：歯、小歯

診療時間	月	火	水	木	金	土	日・祝
9:00 ~12:00	○	○	○	○	○	○	△
13:00 ~17:00	○	○	○	○	○	○	△

※最終受付は、診療時間終了の30分前まで

名取市手倉田字八幡532-1  
☎022-383-3888

## 17 櫻場デンタルクリニック

診療科目：歯、小歯、矯正、口外

診療時間	月	火	水	木	金	土	日・祝
9:30 ~13:00	○	○	○	○	○	○	△
14:30 ~18:00	○	○	○	○	○	○	△

※週5日診療、休診日は随時変更(月初め確定)となるため事前にお問合せください

名取市手倉田字八幡608 プレミスト名取駅前1階  
☎022-383-8816

## 18 宮城県立がんセンター

診療科目：歯

受付時間	月	火	水	木	金	土	日・祝
8:30 ~11:00	○	○	○	○	○	○	△

※入院中または退院後に通院中の患者のみ

名取市愛島塩手字野田山47-1  
☎022-384-3151

## 19 たかとく歯科医院

診療科目：歯、小歯

診療時間	月	火	水	木	金	土	日・祝
9:30 ~12:30	○	○	○	○	○	○	△
14:30 ~18:30	○	○	○	○	○	○	△

※第2・第4土曜日は午後休診

名取市大手町5丁目17-15  
☎022-384-8841

## 20 荘司歯科医院

診療科目：歯、小歯

診療時間	月	火	水	木	金	土	日・祝
9:30 ~12:30	○	○	○	○	○	○	△
14:30 ~18:30	○	○	○	○	○	○	△

※受付時間は月～金9:30～12:00、14:30～18:00  
土9:30～12:30

名取市大手町2丁目7-10  
☎022-384-0101

## 21 おおみや歯科

診療科目：歯、小歯

診療時間	月	火	水	木	金	土	日・祝
9:30 ~13:00	○	○	○	○	○	○	△
15:00 ~19:30	○	○	○	○	○	○	△

※最終受付は、診療時間終了の30分前

名取市大手町3丁目575-3  
☎022-382-2537

## 22 あおば閉上歯科医院

診療科目：歯、小歯、口外、矯正(予定)

診療時間	月	火	水	木	金	土	日・祝
10:00 ~13:00	○	○	○	○	○	○	△
15:00 ~19:00	○	○	○	○	○	○	△

※受付時間は午前10:00～12:30、午後15:00～18:30

※予約優先  
名取市飯野坂3丁目5-10 イオンタウン名取2階  
☎022-797-3121

## 23 めでしま歯科医院

診療科目：歯、小歯

診療時間	月	火	水	木	金	土	日・祝
9:00 ~13:00	○	○	○	○	○	○	△
15:00 ~20:00	○	○	○	○	○	○	△

※受付は診療時間終了の1時間前まで

名取市愛の杜1丁目3-11  
☎022-384-1840

## 24 ささき歯科

診療科目：歯、小歯、矯正

診療時間	月	火	水	木	金	土	日・祝
9:00 ~12:30	○	○	○	○	○	○	△
14:00 ~18:30	○	○	○	○	○	○	△

※祝日のある週の木曜日は診療

名取市名取が丘2丁目3-4  
☎022-383-8849

## 25 星歯科医院 (令和5年12月末閉院)

診療科目：歯

診療時間	月	火	水	木	金	土	日・祝
9:00 ~11:40	○	○	○	○	○	○	△
14:00 ~15:00	○	○	○	○	○	○	△

名取市名取が丘3丁目5-20  
☎022-384-7008

## 26 いちろう歯科クリニック

診療科目：歯、小歯

診療時間	月	火	水	木	金	土	日・祝
9:00 ~12:30	○	○	○	○	○	○	△
14:30 ~18:30	○	○	○	○	○	○	△

名取市飯野坂7丁目3-9  
☎022-382-8601

## 27 島田歯科医院

診療科目：歯

診療時間	月	火	水	木	金	土	日・祝
9:30 ~12:30	○	○	○	○	○	○	△
14:30 ~18:30	○	○	○	○	○	○	△

名取市植松4丁目18-13 クレシードMK1階  
☎022-383-0763

## 28 おぎはら歯科医院

診療科目：歯

診療時間	月	火	水	木	金	土	日・祝
9:30 ~12:30	○	○	○	○	○	○	△
14:30 ~18:45	○	○	○	○	○	○	△

※公務により休診する時間帯不定期にあり

名取市堀内字南178-6  
☎0223-22-0712

〈診療科目の凡例〉

- 歯：一般歯科
- 小歯：小児歯科
- 矯正：矯正歯科
- 口外：口腔外科



## 29 ライフタウン歯科クリニック

診療科目：歯、小歯

診療時間	月	火	水	木	金	土	日・祝
9:30 ~12:30	○	○	○	○	○	○	△
14:00 ~18:00	○	○	○	○	○	○	△

※最終受付は診療時間終了の30分前

名取市相互台1丁目11-4  
☎022-386-1825

## 30 福澤歯科医院

診療科目：歯、小歯

診療時間	月	火	水	木	金	土	日・祝
9:00 ~12:30	○	○	○	○	○	○	△
14:00 ~18:30	○	○	○	○	○	○	△

※受付は診療時間終了の15分前

名取市ゆりが丘2丁目11-7  
☎022-386-3611

## 31 みどり台ファミリー歯科

診療科目：歯、小歯、口外

診療時間	月	火	水	木	金	土	日・祝
9:00 ~13:00	○	○	○	○	○	○	△
14:30 ~18:30	○	○	○	○	○	○	△

※祝日のある週の木曜日は診療

名取市みどり台2丁目3-6  
☎022-399-8148

## 32 那智が丘歯科医院

診療科目：歯、小歯

診療時間	月	火	水	木	金	土	日・祝
9:00 ~12:00	○	○	○	○	○	○	△
14:00 ~17:30	○	○	○	○	○	○	△

※会議等で早めに終了することがあるため、事前に電話で確認下さい

名取市那智が丘4丁目19-2  
☎022-386-5989

※掲載の内容は、2024年1月末段階の情報です。その後の状況等によっては、変更になる場合がございますので、あらかじめご了承下さい。  
※地図は略図となっています。詳細な場所については、住所を確認頂くか、医療機関・事業所に直接お問合せください。



【訪問薬剤管理指導】

通院が困難な利用者に対し、医師の指示のもと薬剤師が自宅や施設に訪問し、より質の高い在宅療養を提供するためのサービス。

## 1 クオール薬局名取店

【訪問薬剤管理指導】

営業時間	月	火	水	木	金	土	日・祝
8:30 ~17:30	○	○	○	○	○	○	△

名取市上余田字吉原7  
☎022-381-6722

## 2 おおぞら薬局 名取店

営業時間	月	火	水	木	金	土	日・祝
9:00 ~17:30	○	○	○	9:00 ~12:30	○	9:00 ~12:30	△

名取市上余田市字坪275-2  
☎022-381-1527

## 3 つくし薬局 名取増田店

【訪問薬剤管理指導】

営業時間	月	火	水	木	金	土	日・祝
9:00 ~18:00	○	○	9:00 ~17:00	○	○	9:00 ~13:00	△

名取市増田7丁目3-3  
☎022-381-1226

## 4 グッドネイバー 増田調剤薬局

【訪問薬剤管理指導】

営業時間	月	火	水	木	金	土	日・祝
8:45 ~18:00	○	8:45 ~17:00	○	○	○	8:45 ~13:00	△

名取市増田2丁目6-15  
☎022-384-6102

## 5 中央薬局

【訪問薬剤管理指導】

営業時間	月	火	水	木	金	土	日・祝
8:45 ~17:45	○	○	○	○	○	8:45 ~12:45	△

名取市増田1丁目13-12  
☎022-384-1783

## 6 アイン薬局 名取店

【訪問薬剤管理指導】

営業時間	月	火	水	木	金	土	日・祝
9:00 ~18:00	○	○	○	9:00 ~17:00	○	9:00 ~13:00	△

名取市増田字柳田8-3  
☎022-384-0987

## 7 アイン薬局 名取増田店

【訪問薬剤管理指導】

営業時間	月	火	水	木	金	土	日・祝
9:00 ~18:00	○	○	9:00 ~17:00	○	○	9:00 ~13:00	△

名取市増田字柳田210-1  
☎022-384-5712

## 8 ベスト薬局

営業時間	月	火	水	木	金	土	日・祝
9:00 ~17:30	○	○	○	○	○	9:00 ~13:00	△

※昼休憩あり(休憩時は電話が取れない場合があります)

名取市下余田字鹿島10  
☎022-281-9661

## 9 フクロウ調剤薬局

営業時間	月	火	水	木	金	土	日・祝
9:00 ~17:30	○	○	○	9:00 ~12:00	○	9:00 ~12:00	△

名取市杜せきのした1丁目8-23  
☎022-381-4160

## 10 仙台調剤薬局 せきのした店

【訪問薬剤管理指導】

営業時間	月	火	水	木	金	土	日・祝
8:30 ~18:00	○	○	○	○	○	8:30 9:00 ~17:00	△

※祝日は休業

名取市杜せきのした2丁目6-8  
☎022-383-6656

## 11 イオン薬局 名取店

営業時間	月	火	水	木	金	土	日・祝
10:00 ~21:00	○	○	○	○	○	○	○

名取市杜せきのした5丁目3-1  
☎022-784-2032

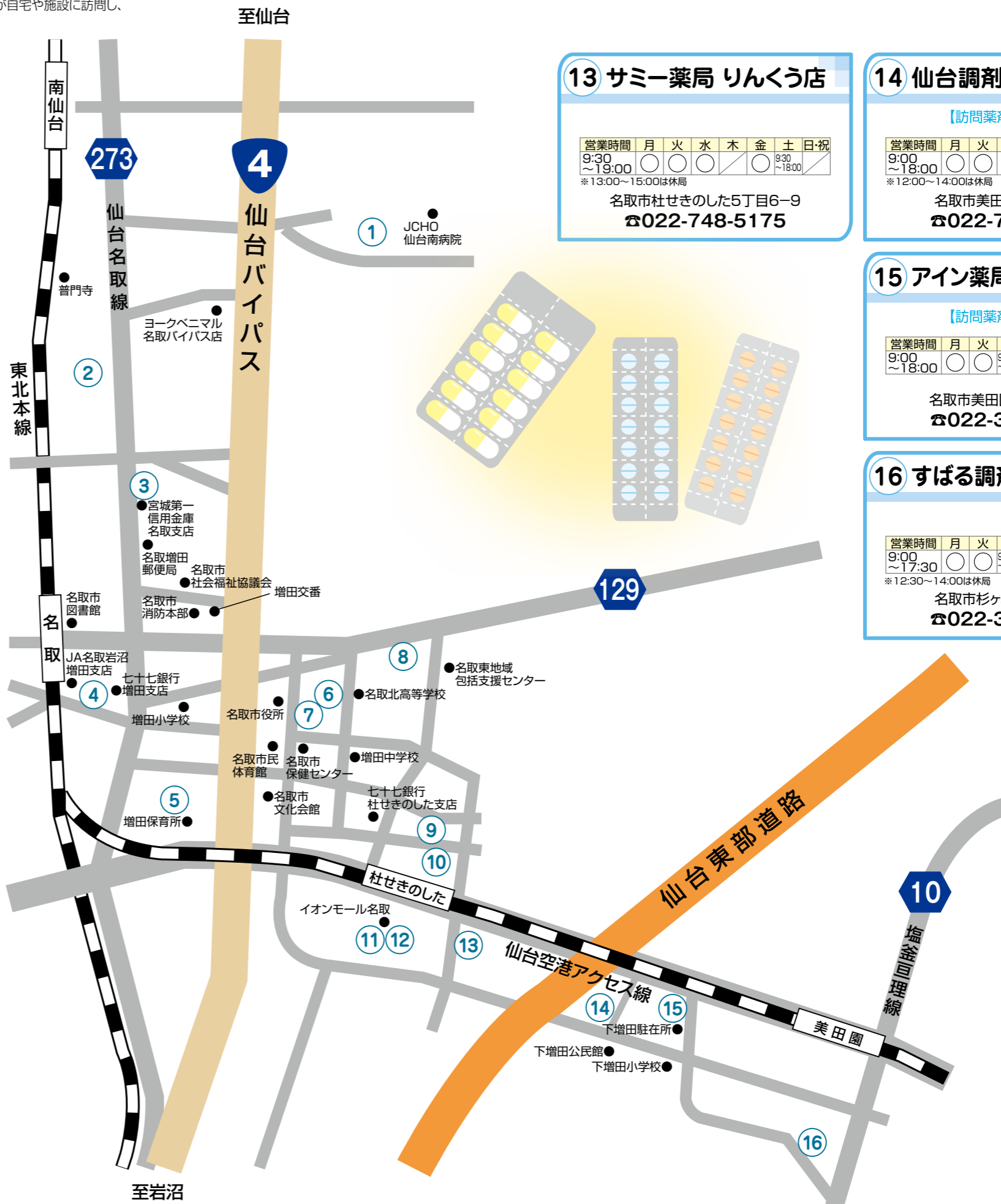
## 12 さくら薬局 名取店

【訪問薬剤管理指導】

営業時間	月	火	水	木	金	土	日・祝
9:30 ~19:00	○	○	○	9:30 ~18:30	○	9:30 ~18:30	△

※火曜日が祝日の場合は営業

名取市杜せきのした5丁目3-1 イオンモール名取1階  
☎022-382-9250



## 13 サミー薬局 りんくう店

営業時間	月	火	水	木	金	土	日・祝
9:30 ~19:00	○	○	○	○	○	9:30 ~18:00	△

※13:00~15:00は休業

名取市杜せきのした5丁目6-9  
☎022-748-5175

## 14 仙台調剤薬局 美田園店

【訪問薬剤管理指導】

営業時間	月	火	水	木	金	土	日・祝
9:00 ~18:00	○	○	○	○	○	○	△

※12:00~14:00は休業

名取市美田園8丁目1-8  
☎022-797-6033

## 15 アイン薬局 名取美田園店

【訪問薬剤管理指導】

営業時間	月	火	水	木	金	土	日・祝
9:00 ~18:00	○	○	9:00 ~17:00	○	○	9:00 ~13:00	△

名取市美田園7丁目18-2  
☎022-383-5281

## 16 すばる調剤薬局 名取店

営業時間	月	火	水	木	金	土	日・祝
9:00 ~17:30	○	○	9:00 ~12:30	○	○	9:00 ~12:30	△

※12:30~14:00は休業

名取市杉ヶ袋字前沖238  
☎022-381-6210

※掲載の内容は、2024年1月末段階の情報です。その後の状況等によっては、変更になる場合がございますので、あらかじめご了承下さい。  
※地図は略図となっています。詳細な場所については、住所を確認頂くか、医療機関・事業所に直接お問合せください。





【訪問薬剤管理指導】

通院が困難な利用者に対し、医師の指示のもと薬剤師が自宅や施設に訪問し、より質の高い在宅療養を提供するためのサービス。

## 17 名取調剤薬局

営業時間	月	火	水	木	金	土	日・祝
9:00 ~18:00	○	○	○	○	○	○	8:45 ~16:00

※平日13:00~14:30、土12:45~14:30は休局  
名取市高館吉田字前沖211-3  
☎022-395-5915

## 18 名取たこう オレンジ薬局

【訪問薬剤管理指導】

営業時間	月	火	水	木	金	土	日・祝
9:00 ~18:00	○	○	○	○	○	○	9:00 ~17:00

名取市田高字原597  
☎022-738-7233



## 19 あすか調剤薬局

営業時間	月	火	水	木	金	土	日・祝
9:00 ~18:00	○	○	○	○	○	○	9:00 ~13:00

名取市手倉田字八幡338-9  
☎022-381-6531

## 20 すず薬局 名取店

【訪問薬剤管理指導】

営業時間	月	火	水	木	金	土	日・祝
9:00 ~18:00	○	○	○	○	○	○	9:00 ~13:00

名取市大手町6丁目13-17 ガリアビル1階101  
☎022-398-8647

## 21 有限会社 なとり薬局

営業時間	月	火	水	木	金	土	日・祝
8:30 ~18:30	○	○	○	○	○	○	8:30 ~14:00

名取市大手町6丁目2-4  
☎022-382-0923

## 22 仙台調剤 名取店

【訪問薬剤管理指導】

営業時間	月	火	水	木	金	土	日・祝
9:00 ~18:30	○	○	○	○	○	○	○

名取市愛島塩手字下田119-4  
☎022-381-4181

## 23 すわん薬局

【訪問薬剤管理指導】

営業時間	月	火	水	木	金	土	日・祝
8:30 ~18:00	○	○	○	8:30 ~12:30	○	○	8:30 ~12:30

名取市手倉田字諏訪356-1  
☎022-381-7610

## 24 フレンド薬局 名取

【訪問薬剤管理指導】

営業時間	月	火	水	木	金	土	日・祝
9:00 ~17:30	○	○	9:00 ~12:30	○	○	○	9:00 ~12:30

※12:30~14:30は休局  
名取市手倉田字諏訪610-1  
☎022-383-2082

## 25 おやま調剤薬局

【訪問薬剤管理指導】

営業時間	月	火	水	木	金	土	日・祝
9:00 ~18:00	○	9:00 ~12:00	○	○	○	○	9:00 ~12:00

※12:00~14:00は休局  
名取市小山2丁目3-26-1  
☎022-383-6280

## 26 センター薬局

【訪問薬剤管理指導】

営業時間	月	火	水	木	金	土	日・祝
9:00 ~18:00	○	○	○	○	○	○	9:00 ~13:00

名取市小山2丁目2-43  
☎022-384-1607

## 27 なとりー中前薬局

営業時間	月	火	水	木	金	土	日・祝
8:30 ~18:00	○	○	8:30 ~13:00	○	○	○	8:30 ~13:00

名取市小山2丁目1-3  
☎022-382-7820

## 28 ひかり薬局 名取

【訪問薬剤管理指導】

営業時間	月	火	水	木	金	土	日・祝
8:30 ~17:30	○	○	○	○	○	○	8:30 ~12:30

名取市手倉田字箱塚屋敷9-5  
☎022-382-8639

## 29 めでしまの郷 オレンジ薬局

【訪問薬剤管理指導】

営業時間	月	火	水	木	金	土	日・祝
9:00 ~18:00	○	○	○	○	○	○	9:00 ~12:30

※木曜日のみ12:30~13:30休局  
名取市愛島郷1丁目16-25  
☎022-393-8137

## 30 愛の杜めぐみ薬局

【訪問薬剤管理指導】

営業時間	月	火	水	木	金	土	日・祝
9:00 ~18:00	○	○	9:00 ~17:00	○	○	○	9:00 ~12:00

名取市愛の杜1丁目2-7  
☎022-381-1750

## 31 はこづか調剤薬局

【訪問薬剤管理指導】

営業時間	月	火	水	木	金	土	日・祝
9:00 ~17:30	○	○	○	9:00 ~12:30	○	○	9:00 ~12:30

※第1・3木曜日は定休日  
名取市箱塚2丁目3-7  
☎022-381-5370

## 32 ルミル薬局 名取店

営業時間	月	火	水	木	金	土	日・祝
9:00 ~18:00	○	○	○	○	○	○	9:00 ~18:00

名取市愛の杜2丁目1-5  
☎022-384-6580

## 33 うえまつ調剤薬局

【訪問薬剤管理指導】

営業時間	月	火	水	木	金	土	日・祝
9:00 ~17:30	○	○	○	○	○	○	○

名取市植松1丁目1-21  
☎022-383-8210



※掲載の内容は、2024年1月末段階の情報です。その後の状況等によっては、変更になる場合がございますので、あらかじめご了承ください。  
※地図は略図となっています。詳細な場所については、住所を確認頂くか、医療機関・事業所に直接お問合せください。

# 介護サービス



## 増田、下増田

- |  |   |   |
|--|---|---|
| <p><b>1 ユースポ仙台南デイサービス</b><br/>デイサービス<br/>名取市上余田字西田19-1<br/>☎022-784-0890</p>               | <p><b>2 マーブル名取デイサービスセンター</b><br/>密着デイ<br/>名取市上余田字千刈田902-1<br/>☎022-784-3663</p>           | <p><b>3 まーぶるヘルパーステーション</b><br/>ヘルパー<br/>名取市上余田字千刈田902-1<br/>☎022-784-3663</p>                   |
| <p><b>4 エムツー訪問看護ステーションらふる名取</b><br/>訪看<br/>名取市増田7丁目3-23 マイタウン名取A12-1<br/>☎022-796-0261</p> | <p><b>5 エムツー居宅介護支援事業所名取</b><br/>ケアプラン<br/>名取市増田7丁目3-23 マイタウン名取A12-1<br/>☎022-796-1707</p> | <p><b>6 合同会社にこライフケアセンター</b><br/>ケアプラン<br/>名取市増田6丁目5-24<br/>☎022-382-1447</p>                    |
| <p><b>7 訪問介護にこライフ</b><br/>ヘルパー<br/>名取市増田6丁目5-24<br/>☎022-382-1447</p>                      | <p><b>8 あおいケア仙台南</b><br/>ケアプラン、ヘルパー<br/>名取市増田5丁目2-10<br/>☎022-381-0781</p>                | <p><b>9 指定居宅サービス事業所ほっとなとり</b><br/>ヘルパー、貸与、販売<br/>名取市増田5丁目13-35<br/>☎022-398-6745</p>            |
| <p><b>10 指定居宅介護支援事業所ほっとなとり</b><br/>ケアプラン<br/>名取市増田5丁目13-35<br/>☎022-399-8856</p>           | <p><b>11 シャーメゾン・サロン・プラザ</b><br/>密着デイ<br/>名取市増田1丁目5-6 グランドシャーメゾン1階<br/>☎022-302-3288</p>   | <p><b>12 あすなろ訪問看護ステーション</b><br/>訪看<br/>名取市増田字柳田8-3<br/>☎022-384-9079</p>                        |
| <p><b>13 老人保健施設ライフケアセンター名取</b><br/>老健、ショート療養、通リハ、訪リハ<br/>名取市増田字柳田8<br/>☎022-383-1020</p>   | <p><b>14 指定居宅介護支援事業所ねむの木</b><br/>ケアプラン<br/>名取市増田字柳田8<br/>☎022-383-1045</p>                | <p><b>15 ライフケアセンター名取デイサービスセンター</b><br/>密着デイ<br/>名取市増田字柳田37-3<br/>☎022-383-1022</p>              |
| <p><b>16 バイタルケア名取</b><br/>ケアプラン、ヘルパー、デイサービス、貸与、販売<br/>名取市下余田字鹿島10<br/>☎022-384-2504</p>    | <p><b>17 さふらんフィット名取</b><br/>デイサービス<br/>名取市下余田字鹿島10<br/>☎022-738-7541</p>                  | <p><b>18 特別養護老人ホーム うらやす</b><br/>特養、ショート生活<br/>名取市下余田字鹿島86-5<br/>☎022-383-3750</p>               |
| <p><b>19 グループホーム うらやす</b><br/>グループホーム<br/>名取市下余田字鹿島86-5<br/>☎022-383-3860</p>              | <p><b>20 デイサービスセンターときわ</b><br/>デイサービス<br/>名取市下余田字鹿島86-5<br/>☎022-383-2820</p>             | <p><b>21 ケアハウス うらやす</b><br/>特定施設<br/>名取市下余田字鹿島86-5<br/>☎022-383-3870</p>                        |
| <p><b>22 在宅介護支援センターちとせ</b><br/>ケアプラン<br/>名取市下余田字鹿島86-5<br/>☎022-383-2850</p>               | <p><b>23 居宅介護支援事業所シエスタプラン などのり</b><br/>ケアプラン<br/>名取市杜せきのした5丁目12-8<br/>☎022-383-6070</p>   | <p><b>24 訪問介護ステーションハウス・クルーなどのり</b><br/>ヘルパー<br/>名取市美田園8丁目1-2 ソレード城之内A201<br/>☎080-1694-5612</p> |



※掲載の内容は、2024年1月末段階の情報です。その後の状況等によっては、変更になる場合がございますので、あらかじめご了承下さい。  
※地図は略図となっております。詳細な場所については、住所を確認頂くか、医療機関・事業所に直接お問合せください。

- |  |   |  |
|--|---|--|
| <p><b>25 名取りんくうタウン・クリエイトふくし</b><br/>ケアプラン<br/>名取美田園6丁目9-25<br/>☎022-393-9752</p> | <p><b>26 ツクイ名取美田園</b><br/>デイサービス<br/>名取市美田園5丁目4-3<br/>☎022-784-1281</p>   | <p><b>27 看護小規模多機能ホーム はなもも</b><br/>看多機<br/>名取市美田園5丁目9-5<br/>☎022-382-8755</p> |
| <p><b>28 まごころホーム美田園</b><br/>特定施設<br/>名取市美田園3丁目1-1<br/>☎022-382-7872</p>          | <p><b>29 訪問看護ステーションまごころ</b><br/>訪看<br/>名取市美田園3丁目1-1<br/>☎022-382-7872</p> |  |



# 介護サービス



## 名取が丘、館腰、愛島

**30 在宅介護支援事業所 あしたば**  
ヘルパー  
名取市愛島台6丁目10-26  
☎090-7322-2312

**31 グループホーム もも太郎さん(笹生)**  
グループホーム  
名取市愛島笠島字東南沢74-1  
☎022-383-3851

**32 太陽の郷 愛島**  
ヘルパー、デイサービス、ショート生活  
名取市愛島郷2丁目11-3  
☎022-796-8366

**33 株式会社いこい住設**  
販売  
名取市飯野坂1丁目7-3  
☎022-382-2717

**34 訪問介護ステーション 高正**  
ヘルパー  
名取市飯野坂1丁目11-20 コーポリビングB201  
☎022-797-9594

**35 ダスキンヘルスレント 名取ステーション**  
貸与、販売  
名取市飯野坂3丁目7-10  
☎022-383-2772

**36 デイサービスなとり亭**  
密着デイ  
名取市名取が丘2丁目1-7  
☎022-796-5955

**37 在宅介護支援センター ハートフル**  
ケアプラン  
名取市愛島小豆島字山ノ前49-2  
☎022-382-9187

**38 特別養護老人ホーム けやき**  
特養  
名取市愛島小豆島字山ノ前49-2  
☎022-384-8500

**39 老人デイサービスセンター さんさん**  
デイサービス  
名取市愛島小豆島字山ノ前49-2  
☎022-382-9185

**40 老人デイサービスセンター ほのほの**  
認デイ  
名取市愛島小豆島字山ノ前49-2  
☎022-382-9185

**41 特別養護老人ホーム らんらん**  
特養  
名取市愛島小豆島字島1-1  
☎022-381-1007

**42 ベストケア有限会社**  
ヘルパー  
名取市名取が丘6丁目4-10  
☎022-383-5202

**43 介護サービスセンター たすき**  
ケアプラン、ヘルパー  
名取市植松1丁目4-10  
☎022-381-6520

**44 訪問看護ステーション すぽっと**  
訪看  
名取市植松1丁目4-10  
☎022-381-6520

**45 パナソニックエイジフリーショップ 仙台南**  
貸与、販売  
名取市植松字田野部16-1  
☎022-381-5063

**46 ニチイケアセンター たてこし**  
ヘルパー  
名取市植松4丁目17-12  
☎022-381-5641

**47 リハビリ特化型デイサービス リハニックス 名取**  
密着デイ  
名取市植松4丁目17-29  
☎022-796-2953

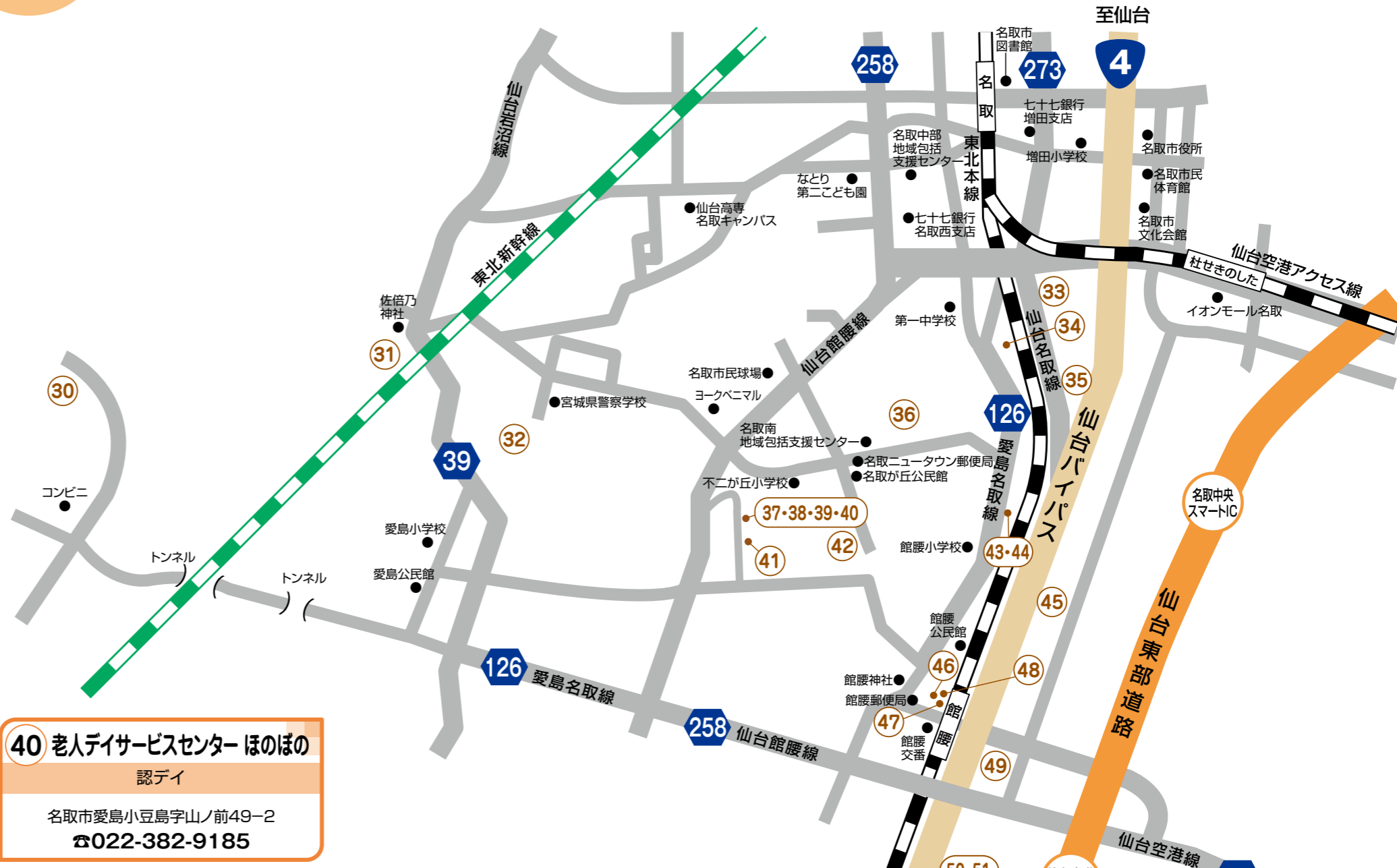
**48 訪問看護ステーション あやめ 名取**  
訪看  
名取市植松4丁目17-33 コーポマツシマ101号室  
☎022-796-9575

**49 ユースポ館腰 デイサービス**  
ケアプラン、デイサービス  
名取市植松字錦田44-1  
ケアプラン ☎022-399-8827  
デイサービス ☎022-399-9286

**50 ヘルパーステーション ふるさと**  
ヘルパー  
名取市本郷字町田46  
☎022-384-3790

**51 本郷デイサービスセンター ふるさと**  
密着デイ  
名取市本郷字町田46  
☎022-384-3790

**52 グループホーム もも太郎さん(本郷)**  
グループホーム  
名取市本郷字町田79  
☎022-797-8171



- 〈サービスの凡例〉
- |        |               |         |                 |
|--------|---------------|---------|-----------------|
| ケアプラン  | : 居宅介護支援      | 貸与      | : 福祉用具貸与        |
| ヘルパー   | : 訪問介護        | 販売      | : 福祉用具販売        |
| 訪看     | : 訪問看護        | 特養      | : 介護老人福祉施設      |
| 訪入浴    | : 訪問入浴        | 老健      | : 介護老人保健施設      |
| デイサービス | : 通所介護        | 特定施設    | : 特定施設入居者生活介護   |
| 密着デイ   | : 地域密着型通所介護   | ショート生活  | : 短期入所生活介護      |
| 認デイ    | : 認知症対応型通所介護  | ショート療養  | : 短期入所療養介護      |
| 通リハ    | : 通所リハビリテーション | グループホーム | : 認知症対応型共同生活介護  |
| 訪リハ    | : 訪問リハビリテーション | 看多機     | : 看護小規模多機能型居宅介護 |

※掲載の内容は、2024年1月末段階の情報です。その後の状況等によっては、変更になる場合がございますので、あらかじめご了承ください。  
※地図は略図となっています。詳細な場所については、住所を確認頂くか、医療機関・事業所に直接お問合せください。



# 介護サービス

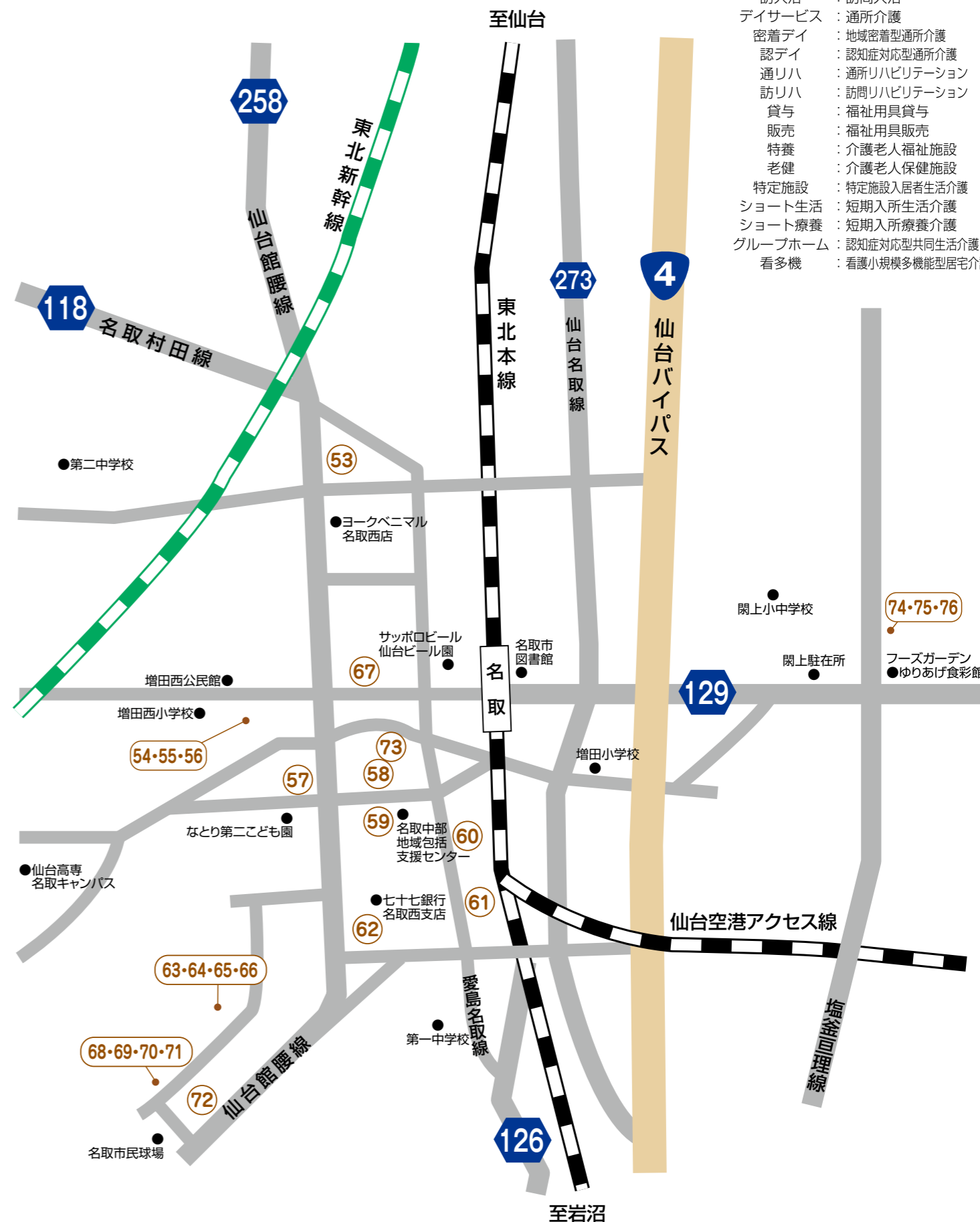


## 増田西、関上

### 〈サービスの凡例〉

- ケアプラン : 居宅介護支援
- ヘルパー : 訪問介護
- 訪看 : 訪問看護
- 訪入浴 : 訪問入浴
- デイサービス : 通所介護
- 密着デイ : 地域密着型通所介護
- 認デイ : 認知症対応型通所介護
- 通リハ : 通所リハビリテーション
- 訪リハ : 訪問リハビリテーション
- 貸与 : 福祉用具貸与
- 販売 : 福祉用具販売
- 特養 : 介護老人福祉施設
- 老健 : 介護老人保健施設
- 特定施設 : 特定施設入居者生活介護
- ショート生活 : 短期入所生活介護
- ショート療養 : 短期入所療養介護
- グループホーム : 認知症対応型共同生活介護
- 看多機 : 看護小規模多機能型居宅介護

<b>53 訪問看護ステーション シンシア</b> 訪看 名取市田高字原472-1 ジュネス参考館103号 ☎022-397-7531	<b>54 ケアステーションあかり</b> ヘルパー 名取市手倉田字堰根356 ☎022-398-6628	<b>55 訪問看護ステーションあかり</b> 訪看 名取市手倉田字堰根356 ☎022-398-3828
<b>56 居宅介護支援事業所ひかり</b> ケアプラン 名取市手倉田字堰根356 ☎022-398-4877	<b>57 東京インテリアMS仙台</b> 貸与、販売 名取市手倉田字諏訪524 ☎022-706-7171	<b>58 デイサービスセンター にこピア名取</b> デイサービス 名取市大手町6丁目3-2 ☎022-383-3661
<b>59 有限会社 東北福祉サービス</b> ケアプラン、ヘルパー 名取市大手町5丁目12-5 大手町ビル ☎022-384-8367	<b>60 サポートクラブ未来</b> ヘルパー 名取市大手町2丁目1-3 ひまわりビル101 ☎022-399-8374	<b>61 幸留館デイサービスセンター</b> 密着デイ 名取市大手町2丁目6-12 ☎022-382-0836
<b>62 アースサポート名取</b> 訪入浴 名取市大手町4丁目14-9 ☎022-381-7211	<b>63 名取訪問看護ステーション</b> 訪看 名取市手倉田字山208-1 ☎022-382-3650	<b>64 名取ケアステーション</b> ヘルパー ※対象施設入所者に限る 名取市手倉田字山208-1 ☎022-382-3535
<b>65 養護老人ホーム 松寿園</b> 特定施設 ※対象施設入所者に限る 名取市手倉田字山208-1 ☎022-382-3535	<b>66 視覚障害老人ホーム 松風荘</b> 特定施設 ※対象施設入所者に限る 名取市手倉田字山208-1 ☎022-384-0753	<b>67 特別養護老人ホーム 松陽苑</b> 特養、ショート生活 名取市手倉田字八幡80-1 ☎022-384-3663
<b>68 名取市在宅介護支援センター福松苑</b> ケアプラン 名取市手倉田字山212 ☎022-384-8868	<b>69 名取市デイサービスセンター 青松苑</b> デイサービス 名取市手倉田字山212 ☎022-382-5583	<b>70 名取市デイサービスセンター 光松苑</b> 認デイ 名取市手倉田字山212 ☎022-382-5583
<b>71 名取市グループホーム こもれびの家</b> グループホーム 名取市手倉田字山212 ☎022-384-4580	<b>72 宮城県立精神医療センター 訪問看護ステーションゆとり</b> 訪看 名取市手倉田字山無番地 ☎022-384-9107	<b>73 リニエ訪問看護ステーション名取</b> 訪看 名取市手倉田字八幡152-1 セジュール八幡Ⅲ102号 ☎022-724-7295
<b>74 特別養護老人ホーム三喜</b> 特養 (休止中) 名取市関上中央1丁目39-2 ☎022-797-1202	<b>75 デイサービス 三喜</b> デイサービス (休止中) 名取市関上中央1丁目39-2 ☎022-797-1202	<b>76 居宅介護支援事業所三喜</b> ケアプラン (休止中) 名取市関上中央1丁目39-2 ☎022-797-1202



※掲載の内容は、2024年1月末段階の情報です。その後の状況等によっては、変更になる場合がございますので、あらかじめご了承下さい。  
 ※地図は略図となっています。詳細な場所については、住所を確認頂くか、医療機関・事業所に直接お問合せください。



# 介護サービス



## 高館、ゆりが丘、相互台、那智が丘



- 〈サービスの凡例〉
- ケアプラン : 居宅介護支援
  - ヘルパー : 訪問介護
  - 訪問看護 : 訪問看護
  - 訪問入浴 : 訪問入浴
  - デイサービス : 通所介護
  - 密着デイ : 地域密着型通所介護
  - 認知デイ : 認知症対応型通所介護
  - 通リハ : 通所リハビリテーション
  - 訪リハ : 訪問リハビリテーション
  - 貸与 : 福祉用具貸与
  - 販売 : 福祉用具販売
  - 特養 : 介護老人福祉施設
  - 老健 : 介護老人保健施設
  - 特定施設 : 特定施設入居者生活介護
  - ショート生活 : 短期入所生活介護
  - ショート療養 : 短期入所療養介護
  - グループホーム : 認知症対応型共同生活介護
  - 看多 : 看護小規模多機能型居宅介護

**77 桜坂サロン**  
密着デイ  
名取市相互台東1丁目6-11  
☎022-397-9135

**78 相互台デイサービスセンターヒーローズ**  
密着デイ  
名取市相互台1丁目3-5  
☎022-386-7881

**79 暖々の里 仙台南**  
特定施設  
名取市みどり台2丁目4-4  
☎022-386-8255

**80 居宅介護支援事業所につっこ**  
ケアプラン  
名取市みどり台3丁目4-5  
☎022-209-3483

**81 介護老人保健施設 なとり**  
老健、ショート療養、通リハ、訪リハ  
名取市高館熊野堂字岩口下1-2  
☎022-386-3770

**82 居宅介護支援事業所なとり**  
ケアプラン  
名取市高館熊野堂字岩口下1-2  
☎022-386-4201

**83 グループホームおうじゅ**  
グループホーム  
名取市高館熊野堂字岩口下26-2  
☎022-381-2780

**84 有限会社 やよい**  
ヘルパー  
名取市高館熊野堂字岩口下46-1  
☎022-381-3711

**85 ケアプランセンターうらら**  
ケアプラン  
名取市那智が丘1丁目5-6  
☎022-281-8871

**86 指定居宅サービス事業所ほっとなとり なちゆる**  
密着デイ  
名取市那智が丘1丁目13-8  
☎022-398-9186

**87 那智が丘四季の風デイサービスセンター**  
密着デイ  
名取市那智が丘5丁目7-9  
☎022-797-7926

**88 デイサービスうさぎ座**  
デイサービス  
名取市那智が丘3丁目1-1  
☎022-796-0377

**89 NPO法人なとりホームヘルプ協会**  
ケアプラン、ヘルパー  
名取市高館吉田字真坂10-1  
☎022-738-8318

※掲載の内容は、2024年1月段階の情報です。その後の状況等によっては、変更になる場合がございますので、あらかじめご了承下さい。  
※地図は略図となっています。詳細な場所については、住所を確認頂くか、医療機関・事業所に直接お問合せください。

## 名取市内の地域包括支援センター

地域包括支援センターは名取市の委託を受け、公正・中立に運営されている公的相談機関です。※相談は無料です。

**受付時間** 8時30分～17時15分（土・日・祝日・年末年始を除く）

**名取東地域包括支援センター**

**所在地** 名取市下余田字鹿島86-5  
**担当地区** 増田（杜せきのしたを含む）  
閑上・下増田（美田園を含む）  
**電話** 022-784-0850  
(社会福祉法人 みずほ)

**名取南地域包括支援センター**

**所在地** 名取市名取が丘四丁目17-7  
**担当地区** 名取が丘・館腰  
**電話** 022-399-7570  
(社会福祉法人 名取市社会福祉協議会)

**名取西地域包括支援センター**

**所在地** 名取市高館熊野堂字岩口下1-2  
**担当地区** 高館・ゆりが丘（みどり台を含む）  
相互台・那智が丘  
**電話** 022-386-7225  
(医療法人 仁泉会)

**名取中部地域包括支援センター**

**所在地** 名取市大手町五丁目12-1  
**担当地区** 増田西  
愛島（愛島台、愛の杜、愛島郷を含む）  
**電話** 022-796-1503  
(株式会社 バイタルケア)

※地図は略図となっています。詳細な場所については、住所を確認頂くか、医療機関・事業所に直接お問合せください。

～一人ひとりの「こころ」に寄り添い、「いのち」をつなぐ～

＜ゲートキーパーの役割＞

- ①気づき、声をかける（家族や仲間の変化に気づき、声をかける）
- ②傾聴（本人の気持ちを尊重し、耳を傾ける）
- ③見守り、つなぐ（専門家の相談につなぎ、温かく寄り添い見守る）

相談窓口一覧（もしも、あなたや周りの人が困ったら・・・）

こころと体の健康に関する相談		
こころの相談（保健センター）※予約制	022-382-2456	平日 8:30～17:15
こころの相談（仙台保健福祉事務所岩沼支所）※予約制	0223-22-2189	平日 8:30～17:15
宮城県自死対策推進センター	0229-23-0028	平日 9:00～16:00
仙台いのちの電話	022-718-4343	年中無休 24時間
高齢者に関する相談		
介護長寿課（名取市役所）	022-724-7111	平日 8:30～17:15
名取東地域包括支援センター	022-784-0850	増田、関上、下増田
名取南地域包括支援センター	022-399-7570	名取が丘、館腰
名取西地域包括支援センター	022-386-7225	高館、ゆりが丘、相互台、那智が丘、みどり台
名取中部地域包括支援センター	022-796-1503	増田西、愛島
生活困窮に関する相談		
名取市生活困窮者自立相談支援センター	022-302-3671	平日 8:30～17:15
生活保護に関する相談（社会福祉課）	022-724-7108	平日 8:30～17:15
子育てに関する相談、子ども・若者向けの相談		
こども支援課	022-724-7119	平日 8:30～17:15
保健センター	022-382-2456	平日 8:30～17:15
青少年相談（生涯学習課）	022-724-7173	主に毎月第2・第4水曜 （予約受付 平日8:30～17:15）
子どもの相談ダイヤル（宮城県総合教育センター）	022-784-3568	平日 9:00～16:00（子供や家族からの相談）
24時間子どもSOSダイヤル（宮城県教育委員会）	0120-0-78310	年中無休、24時間対応（いじめ等のSOS）
勤労者向けの相談		
宮城県労働局総合労働相談コーナー	022-299-8834	平日 9:00～16:30
せんだい若者サポートステーション（15～49歳）	022-722-2555	平日 9:30～17:30
ひきこもりに関する相談		
宮城県ひきこもり地域支援センター南支所 （NPO 法人わたげの会）	022-393-5226	平日10:00～17:00 新規相談は火～金曜
障がい者に関する相談		
社会福祉課	022-724-7107	平日 8:30～17:15
名取市基幹相談支援センター	022-797-2667	平日 8:30～17:15
なとりソーシャルサポートセンター ぼこあぼこ	022-384-8889	平日 8:30～16:30
なとり生活支援センター 窓	022-382-9855	平日 8:15～17:15
サポートケア名取ありのまま舎 難病・障害者相談支援センター	022-796-6231	平日 9:00～17:00 第2土曜9:00～17:00
法的トラブル（借金・離婚・ハラスメントなど）に関する相談		
法テラス宮城	050-3383-5537	平日 9:30～16:30
消費生活相談（市民協働課）	022-724-7165	平日 9:00～16:00
DV・性暴力に関する相談、多様な性に関する相談		
女性相談（ハーティ仙台電話相談）	022-274-1885	平日13:30～16:30 火曜18:30～21:00
けやきホットライン （性暴力被害相談支援センター宮城）	#8891 0120-556-460	24時間365日受付
宮城県女性相談センター （宮城県配偶者暴力相談支援センター）	022-256-0965	平日8:30～17:00
LGBT（性的マイノリティ）相談 （みやぎ男女共同参画相談室）	022-211-2570	第2・4火曜 12:00～16:00

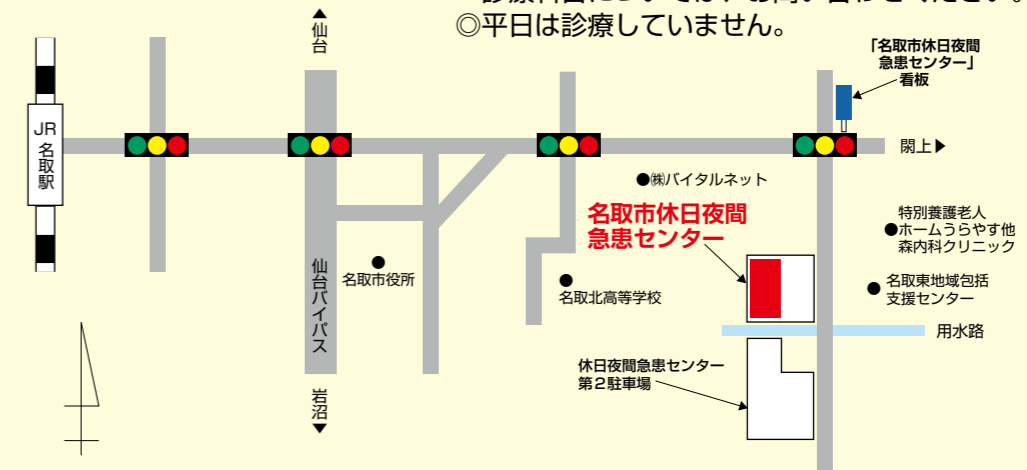
# 休日・夜間 医療機関情報

## 名取市休日夜間急患センター

場所：名取市下余田字鹿島74-3  
電話：022-384-0001

診療時間	診療科目	内科	小児科	外科
日曜・祝日	9:00～12:00（昼間）	○	○	○
	13:30～16:30（昼間）	○	○	○
	18:00～23:30（夜間）	○	—	—
	0:00～6:30（深夜）	○	—	—
土曜日	14:00～16:30（昼間）	※		
	18:00～21:00（夜間）	※		

※土曜日は、当番医師が担当するため、当番医師の専門科目を中心とした診療となります。  
診療科目については、お問い合わせください。  
◎平日は診療していません。



## 岩沼市・亘理町・山元町 平日夜間初期救急外来

内科・外科等、当番医師の専門科目を中心とした診療となります。（小児科・眼科・歯科等は診療対象外）

受診前に受付専用電話に連絡し、症状を伝え、受診可能かをご確認のうえ受診してください。  
受付専用電話：070-6635-9454  
この事業は、岩沼市医師会、亘理郡医師会の協力を得て実施しております。

協 力：岩沼市医師会、亘理郡医師会  
場 所：総合南東北病院1階（夜間のみ開設）  
岩沼市里の杜1丁目2-5  
受 付：平日 19:00～21:30  
（お盆（8/13～16）・  
年末年始（12/29～1/3）を除く）

## 休日歯科診療

名取市・岩沼市・亘理町・山元町の歯科医院が交代で診療  
診 療 日：日曜日、祝日、ゴールデンウィーク、お盆、  
年末年始  
診 療 時 間：9:00～16:00（昼休み 12:00～13:00）  
当 番 医 院：市広報、市HPまたは岩沼歯科医師会HPを  
ご確認ください。  
受診される場合は、必ず保険証を持参してください。

## 休日・夜間の医療相談ダイヤル

夜間や休日の急な病気やけがで、救急車を呼んだ方が良いのか迷うときや、応急処置の方法が知りたいときに看護師などが対応する電話相談です。相談はあくまでも助言であり、診療は行っていません。緊急・重症と考えられる場合は、迷わず119番に電話してください。

### ●宮城県子ども夜間安心コール

対 象 者：概ね15歳未満のこどもの保護者など  
受 付 付：毎日 19:00～翌8:00  
相談電話番号：プッシュ回線用 #8000  
プッシュ回線以外用  
022-212-9390

### ●おとな救急電話相談

対 象 者：概ね15歳以上  
受 付 付：平 日 19:00～翌8:00  
土 曜 日 14:00～翌8:00  
日・祝日・年末年始 8:00～翌8:00  
（24時間）  
相談電話番号：プッシュ回線用 #7119  
プッシュ回線以外用  
022-706-7119



〈申込制〉毎年12月に検診の申し込み調査を行っております。(申し込みがお済みでない方はお問い合わせください)  
 ※日時は予定であり、変更になる場合があります。「広報なとり」や市ホームページなどで確認してください。【年齢基準日:令和7年4月1日】

## 大腸がん検診

【対象者】40歳以上の方  
 ※大腸のことで治療中または経過観察を受けている方などは対象外です。  
 【内容】便潜血検査(2日分の便を自宅で採取)  
 【実施月日】※提出日により提出時間が異なりますのでご注意ください。

提出場所	提出日
高館公民館	4/2(火)~4/3(水)
相互台公民館	4/2(火)~4/4(木)
ゆりが丘公民館	4/4(木)~4/6(土)、4/8(月)
那智が丘公民館	4/5(金)~4/6(土)、4/8(月)
増田西公民館	4/20(土)、4/22(月)~4/25(木)
関上公民館	4/26(金)
下増田公民館	5/21(火)~5/22(水)
増田公民館	5/22(水)~5/23(木)
愛島公民館	7/8(月)~7/10(水)
名取が丘公民館	7/11(木)~7/12(金)、7/16(火)
館腰公民館	7/26(金)
市民体育館	7/18(木)~7/25(木)
保健センター	4/9(火)、4/12(金)~4/13(土)、4/15(月) 4/27(土)~4/28(日)、4/30(火)~5/2(木) 5/21(火)~5/24(金) 7/9(火)~7/12(金) 7/16(火)~7/17(水)

※赤字は胃がん検診・大腸がん検診同時実施日です。  
 青字は総合健診・大腸がん検診同時実施日です。

## 胃がん検診

### バリウムX線(レントゲン)検査

【対象者】40歳以上の方  
 ※次の方は対象外です。次の項目に該当する方はバリウムによる胃がん検診を受けることができません。  
 ・過去の検診で発疹などのアレルギー症状が出たことがある方  
 ・妊娠中、または妊娠の可能性がある方(授乳中は可能)  
 ・肺の病気で、手術によりどちらか片方の肺がない、または、常時酸素吸入をしている方  
 ・腎不全にて現在透析中で水分制限を受けている方  
 ・身長195cm以上、または体重135kg以上ある方  
 ・植え込み型除細動器(ICD)を装着している方

【実施月日・受付時間】7:30~10:00(全検診場所)

検診場所	検診日
高館公民館	4/2(火)~4/3(水)
相互台公民館	4/2(火)~4/4(木)
ゆりが丘公民館	4/4(木)~4/6(土)、4/8(月)
那智が丘公民館	4/5(金)~4/6(土)、4/8(月)
名取が丘公民館	4/9(火)~4/13(土)
下増田公民館	4/9(火)~4/11(木)
館腰公民館	4/15(月)
堀内集会所	4/16(火)
愛島公民館	4/16(火)~4/17(水)
増田西公民館	4/20(土)、4/22(月)~4/25(木)
関上公民館	4/26(金)
保健センター	4/9(火)、4/12(金)~4/13(土) 4/15(月)、4/27(土)~4/28(日) 4/30(火)~5/2(木)

※赤字は胃がん検診・大腸がん検診同時実施日です。

### 胃内視鏡検査

【対象者】60~68歳の偶数年齢の方  
 【実施期間】9~10月 市内指定医療機関  
 ※次の方は対象外です。次の項目に該当する方は胃内視鏡検査による胃がん検診を受けることができません。  
 ・呼吸不全のある方  
 ・急性心筋梗塞や重篤な不整脈などの心疾患のある方  
 ・疾患の種類に関わらず入院中の方  
 ・消化性腫瘍などの胃疾患で受療中または内視鏡による経過観察中の方  
 ・4月からのバリウムX線(レントゲン)検査を受けた方

## 各種検診

検診名	対象者	検査内容	実施期間	実施場所
子宮がん検診	20歳以上の女性	頸部がん検診 (問診・視診・内診) 細胞診 ※体部がん検診は問診等により医師が必要と判断した場合に行います。	5/15(水) ~7/31(水)	(名取) 洞口・佐藤クリニック 春ウイメンズクリニック (岩沼) スズキ記念病院 山本クリニック スマイル結城クリニック
乳がん検診	30~39歳の女性	超音波検査	令和7年	保健センター
	40~64歳の女性 (2年に1度)	乳房X線撮影 (マンモグラフィー) 2方向	1/30(木)~31(金)、 2/2(日)、2/4(火)、 2/6(木)~10(月)	
	65歳以上の女性 (2年に1度)	乳房X線撮影 (マンモグラフィー) 1方向	2/14(金)~17(月) 計13日間	
歯周病検診	20・30・40・50・60・70歳の方 ※歯が全く無い方は対象外です。	問診・歯周組織検査 歯科保健指導	6/1(土)~11/30(土)	名取市・岩沼市・亘理町 山元町内の指定歯科医院

## 総合健診

健(検)診名	対象者	健(検)診内容
特定健康診査※	名取市国民健康保険加入者(40歳から74歳までの方)	問診・診察・血液検査・血圧 身長・体重・腹囲測定・尿検査
健康診査※	25~39歳の方	
	25歳以上の生活保護世帯の方	
後期高齢者健康診査※	健診受診日時時点で後期高齢者医療制度に加入している方	胸部X線(レントゲン)撮影
結核検診	40歳以上の方(特に65歳以上の方は毎年受けましょう)	
肺がん検診	40歳以上の方	喀痰細胞診検査
肺がん喀痰検査	50歳以上の方で喫煙指数600以上の方(注) (結核・肺がん検診受診者が対象です。)	
肝炎ウイルス検査	40歳以上で過去に検査を受けたことのない方	B型・C型肝炎ウイルス検査 (血液検査)
骨量(骨粗鬆症)検査	30歳以上の5歳ごとの年齢の女性(30歳、35歳、40歳…)	足の踵の超音波検査
前立腺がん検診※	増田・下増田・名取が丘・関上・館腰地区の55歳以上の男性	問診・血液検査

※個別健診(市内指定医療機関)を実施しています。(注)喫煙指数=1日の喫煙本数×喫煙年数

### 【実施月日】

月	日	曜日	健(検)診会場	受付時間	対象地区
6	4	火	相互台公民館	08:00~11:00	相互台1・2丁目
	5	水	相互台公民館	08:00~11:00	相互台3・4丁目、相互台東、高館13区・14区
	7	金	関上公民館	08:00~11:00	関上、小塚原
	16	日	高館公民館	08:00~11:00	高館1区~5区
	22	土	高館公民館	08:00~11:00	高館6区~12区
	7	18	木	市民体育館	08:00~11:00
19		金	市民体育館	08:00~11:00	田高町東第1・2、田高町西第1・2、高柳
20		土	市民体育館	08:00~11:00	植松、村区
21		日	市民体育館	08:00~11:00	下余田、飯塚、耕谷、北釜、杉ヶ袋
				08:00~11:00	小山、大手町1~3丁目、飯野坂(飯野坂7丁目を除く)
22		月	市民体育館	13:00~14:00	結核・肺がん検診のみ(市内全域)※ *健康診査等は受診できません。
				08:00~11:00	上余田、田高第2
23		火	市民体育館	13:00~14:00	結核・肺がん検診のみ(市内全域)※ *健康診査等は受診できません。
24		水	市民体育館	08:00~11:00	杜せきのした1~5丁目、本村上、本村下、愛の杜1・2丁目
25		木	市民体育館	08:00~11:00	美田園1~8丁目、美田園北、牛野、大曲
26		金	館腰小学校体育館	08:00~11:00	本郷、堀内
27		土	愛島公民館	08:00~11:00	愛島台、北目、笠島
29	月	ゆりが丘小学校体育館	08:00~11:00	ゆりが丘1・3・5丁目、みどり台1丁目	
30	火	ゆりが丘小学校体育館	08:00~11:00	ゆりが丘2・4丁目、みどり台2・3丁目、那智が丘5丁目	
31	水	増田西小学校体育館	08:00~11:00	諏訪、八幡	
8	1	木	増田西小学校体育館	08:00~11:00	前沖、田高第1・3
	2	金	増田西小学校体育館	08:00~11:00	大手町4~6丁目、箱塚第1、堰根、野来
	6	火	愛島公民館	08:00~11:00	愛島郷、小豆島、塩手
	7	水	那智が丘公民館	08:00~11:00	那智が丘1~4丁目
	8	木	名取が丘公民館	08:00~11:00	名取が丘1・3・4丁目、飯野坂7丁目
9	金	名取が丘公民館	08:00~11:00	箱塚第2、名取が丘2・5・6丁目	

※7/22(月)と7/23(火)の13:00~14:00は、結核・肺がん検診のみ行います。  
 それ以外は、上記の日程、受付時間で健康診査等と併せて受診できます。

## 妊産婦・乳幼児健康診査 ※市外から転入された方はご連絡ください。

\*名取市では、子育てに関わる関係機関や医療機関と連携しながら、安心して出産や子育てができるよう、妊娠前から子育て期に関するさまざまな相談や情報提供を行い、切れ目のない支援を行っています。

\*体調不良などにより該当の月に受診できない場合は、翌月に受診できますのでご連絡ください。

\*会場への入場は受付時間からとなります。受付時間前にお越しになられた方は、お車等でお待ちください。

◎日時等は予定であり、変更になる場合があります。「広報なとり」や市ホームページなどで確認してください。

母子健康手帳交付 マタニティ相談		持ち物 妊婦 マイナ ナンバー (通知 カード) 証明 する もの 本人 の 身 分 を
受付時間▶ 13:15~13:45		
実施日	毎週月曜日(祝日・年末年始を除く)	
妊婦(歯科)健診、産婦健診、乳児健診等の受診票も併せて交付します。 *代理人の方は委任状と代理人本人の身分を証明するもの(マイナンバーカード・免許証等)もお持ちください。 *都合の悪い方は、事前にご連絡ください。		

1歳8か月児健康診査(月2回)				持ち物 母子健康手帳・健康診査票
対象お誕生月		日程		
		月	日	
令和4年	8月生まれ	4	4・11	
	9月生まれ	5	9・16	
	10月生まれ	6	6・13	
	11月生まれ	7	4・11	
	12月生まれ	8	1・8	
令和5年	1月生まれ	9	5・12	
	2月生まれ	10	3・10	
	3月生まれ	11	7・14	
	4月生まれ	12	5・12	
	5月生まれ	1	9・16	
	6月生まれ	2	13・20	
	7月生まれ	3	6・13	
対象者には、日程・時間など個別通知します。				

3か月児健康診査(月2回)				持ち物 母子健康手帳・健康診査票
対象お誕生月		日程		
		月	日	
令和5年	12月生まれ	4	16・18	
	1月生まれ	5	21・23	
令和6年	2月生まれ	6	18・20	
	3月生まれ	7	16・18	
	4月生まれ	8	20・22	
	5月生まれ	9	17・19	
	6月生まれ	10	15・17	
	7月生まれ	11	19・21	
	8月生まれ	12	17・19	
	9月生まれ	1	21・23	
	10月生まれ	2	18・25	
	11月生まれ	3	18・25	
	対象者には、日程・時間など個別通知します。			

2歳6か月児歯科健康診査(月2回)				持ち物 母子健康手帳・健康診査票
対象お誕生月		日程		
		月	日	
令和3年	10月生まれ	4	24・25	
	11月生まれ	5	29・30	
	12月生まれ	6	26・27	
令和4年	1月生まれ	7	24・25	
	2月生まれ	8	28・29	
	3月生まれ	9	25・26	
	4月生まれ	10	23・24	
	5月生まれ	11	27・28	
	6月生まれ	12	18・25	
	7月生まれ	1	22・29	
	8月生まれ	2	26・27	
	9月生まれ	3	26・27	
対象者には、日程・時間など個別通知します。				

7か月児健康相談(月1回)				持ち物 母子健康手帳・バスタオル
受付▶対象月の広報をご覧ください。				
対象お誕生月		日程		
		月	日	
令和5年	9月生まれ	4	17	
	10月生まれ	5	22	
	11月生まれ	6	19	
	12月生まれ	7	17	
令和6年	1月生まれ	8	27	
	2月生まれ	9	18	
	3月生まれ	10	16	
	4月生まれ	11	20	
	5月生まれ	12	10	
	6月生まれ	1	14	
	7月生まれ	2	5	
	8月生まれ	3	19	
対象者への事前の個別通知は行っていません。 詳細は対象前月、対象月の「広報なとり」でご確認の上、お越しください。				

3歳6か月児健康診査(月2回)				持ち物 母子健康手帳・健康診査票
対象お誕生月		日程		
		月	日	
令和2年	10月生まれ	4	3・10	
	11月生まれ	5	8・15	
	12月生まれ	6	5・12	
令和3年	1月生まれ	7	3・10	
	2月生まれ	8	7・21	
	3月生まれ	9	4・11	
	4月生まれ	10	2・9	
	5月生まれ	11	6・13	
	6月生まれ	12	4・11	
	7月生まれ	1	8・15	
	8月生まれ	2	12・19	
	9月生まれ	3	5・12	
対象者には、日程・時間など個別通知します。				

## 育児ヘルプサービス

内 容/出産後まもなく、日中おうちの中にいるのがお子さんとお母さんだけで家事をする人がいない家庭へ、ヘルパーを派遣するサービスです。

期 間/出産後おおむね1年以内

利用時間及び日数/

1回2時間まで最大20日間

(多胎児は最大30日間まで)

利 用 料/1時間300円以内(所得により決定します。)

## 産後ケア事業

内 容/産後のお母さんの心身のケアや育児の支援等を行い、安心して子育てができるよう、実施施設にて日帰りによる育児のサポートを受けることができるサービスです。

期 間/出産後から6か月の間

回 数/3回まで

(利用できる施設は1か所になります。)

利 用 料/1回900円以内(所得により決定します。)

## 幼児発達相談(予約制)

回 数/月8~12回

対 象/幼児の発達が心配な方

## ことばの相談(予約制)

回 数/月1~2回

対 象/幼児のことばの遅れや発音が心配な方

## 離乳食セミナー(予約制)

回 数/年6回

対 象/10か月前後のお子さんとその保護者

内 容/身長・体重測定  
発育・発達と離乳食についての講話  
離乳食の試食

## キッズの食事サポート相談会(予約制)

回 数/年5回

対 象/1歳~5歳未満のお子さんとその保護者

内 容/身長・体重測定、栄養士による個別相談

良い睡眠で  
からだも、  
こころも健康に!!

## こころの相談(予約制)

精神科医師:年7回

メンタル相談員:月4回

不安・イライラする・気分が落ち込むなど、精神的な悩みや困りごとがある方

## NPO法人宮城県断酒会(名取例会)

対象・内容等

お酒の問題で悩んでいる方・当事者・家族・興味のある方なら参加自由です。

宮城県断酒会の体験談・グループワーク

毎月第2月曜日

お問い合わせ先:NPO法人宮城県断酒会事務局

電話022-397-9543

## 献血事業

年約50回・・・市内事業所・市役所等で行います。

400ml献血にご協力ください。

※日程は「広報なとり」、市ホームページ等にてご確認ください。

## 歯科訪問診療

・歯科医師が自宅に訪問して診療します。  
・診療費は保険適用となります。

○名取市高齢者歯科訪問診療  
対象者:名取市に住所を有する65歳以上の方で寝たきり等、通院が困難な方(在宅の方)  
電 話:022-382-2456(名取市保健センター)  
受 付:月曜日~金曜日 8:30~17:00

上記の「対象者」以外の方で、訪問歯科診療を希望される場合は、下記へお電話でご相談ください。

対象者は、病気・けが等により施設・在宅等で療養している通院が困難な方です。(年齢制限無)  
○岩沼歯科医師会事務局(岩沼市館下一丁目1-19 2階)  
電 話:0223-29-4835  
受 付:月曜日~金曜日 10:00~15:00  
○みやぎ訪問歯科相談室(宮城県歯科医師会館内)  
電 話:022-290-1510  
受 付:月曜日~金曜日 9:00~17:00



# 保健事業案内

## 予防接種

※感染症の予防のために、適切な時期にワクチン接種を受けましょう。対象年齢、回数等をご確認ください。

		接種方法			
		種類	接種年齢及び回数	日程	
集団接種	B C G		生後3か月～11か月（1回）	4/18(木)・5/23(木)・6/20(木)	
		受付時間	9:30～10:30	7/11(木)・8/22(木)・9/26(木)	
場所		保健センター	10/31(木)・11/28(木)・12/12(木)		
				1/23(木)・2/27(木)・3/27(木)	
定期接種	個別接種	種類	接種年齢及び回数	備考	
		ロタウイルス	1価ワクチン(2回接種):生後6週～24週 5価ワクチン(3回接種):生後6週～32週	※予防接種の種類及び年齢により接種できる医療機関が異なりますので、詳細は保健センターにお問い合わせ下さい。	
		B型肝炎	生後2か月～11か月（3回）	※重篤な疾病等により定期接種の機会を逃した方は、お問い合わせ下さい。	
		ヒブ	生後2か月～4歳（1～4回）		
		小児肺炎球菌	生後2か月～4歳（1～4回）		
		4種混合(DPT-IPV)・5種混合(ジフテリア・百日せき・破傷風・ポリオ・ヒブ)	生後2か月～7歳5か月（4回）		
		水痘	1歳～2歳（2回）		
		麻疹風しん(MR)	1期：1歳（1回） 2期：小学校就学前の年（1回）		
		日本脳炎	1期：生後6か月～7歳5か月（3回） （標準：3歳～4歳） 2期：9歳～12歳（1回） ※平成19年4月1日以前生まれのお子さんは、19歳まで定期接種可能		
		2種混合(DT)(ジフテリア・破傷風)	3種混合・4種混合の2期として:11歳～12歳(1回)		
		子宮頸がん予防	小学6年生～高校1年生(2～3回) （標準：中学1年生）		※積極的接種勧奨が再開されました。 ※H9～H19年度生まれの方は、2024年度まで経過措置で接種できます。
		成人男性風しん	昭和37年4月2日～昭和54年4月1日生まれの男性の風しん抗体検査及び予防接種(抗体検査の結果抗体がない方)		2024年度まで実施 ※無料クーポン券が必要です。
		高齢者肺炎球菌	65歳		※費用の一部を助成します。
		高齢者インフルエンザ	65歳以上(毎年1回 10月～1月予定)		
		新型コロナ	65歳以上(秋冬の予定)		
任意接種		おたふくかぜ	1歳～3歳（1回）		



※任意接種のワクチンは名取市内の指定医療機関で実施しています。詳しい内容につきましては保健センターにお問い合わせください。

## 名取市保健センター

保健事業の詳しい内容につきましては「広報なとり」をご確認ください。

〒981-1224 名取市増田字柳田244 TEL 022-382-2456 FAX 022-382-3041