

# なとりマイホーム応援事業

## なとりマイホーム応援事業

○移住・定住人口の増加及び少子化対策につなげるため市が指定する特定エリアに住宅を購入した場合に補助します。

○補助金額

新婚世帯・子育て世帯:250千円、それ以外:150千円

**事業費** 26,000千円

**財源** 県の負担額 1,250千円

市の負担額 24,750千円

**担当課** なとりの魅力創生課 魅力創生係



# なとり若者定着奨学金返還支援事業

## なとり若者定着促進奨学金返還支援事業

○若者の定住促進及び地域産業を支える優れた人材の確保を目的に、大学等を卒業し、市内の事業所等に正規雇用された方の奨学金返還の一部を補助します。

○補助金額

1年あたり180千円を3年間補助

**事業費** 3,960千円

**財源** 市の負担額 3,960千円

**担当課** なとりの魅力創生課 魅力創生係



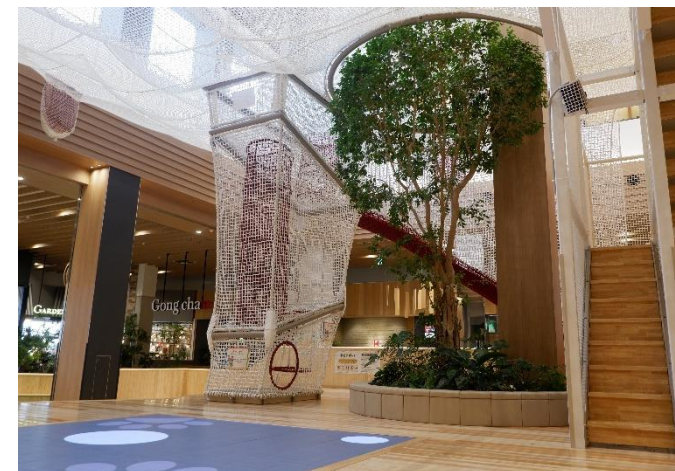
# シティプロモーション推進事業

**デジタルガイドブックを活用したシティプロモーション**  
○これまでの「子育て・教育先進都市」の実現に向けた取り組みを多くの方に知っていただくため、子育て世帯が求める「お出かけスポット」などを視覚的に訴えるコンテンツを作成し、各種SNS等のウェブサイトで情報発信を行います。

**事業費** 5,000千円

**財源** 市の負担額 500千円  
ふるさと寄附基金繰入金 4,500千円

**担当課** なとりの魅力創生課 魅力創生係



なとりぱーく



サイクルスポーツセンター

# なとりのよいち開催事業

## なとりのよいち開催

〇市に本店を置く店舗(飲食業に限らない)や本市に出店を検討している事業者等を一堂に集め、暗い夜を明るくするイベントを開催し新たな魅力として老若男女が外出機会のきっかけづくりを行います。

**事業費** 3,000千円

**財源** 市の負担額 3,000千円

**担当課** なとりの魅力創生課 魅力創生係



# 官学連携事業

- ①官学連携講座(早稲田大学との連携事業)  
地域課題「名取駅前中心市街地の賑わい創出」をテーマに、解決策のプレゼンテーションや事業の具現化に向けた活動を行います。
- ②官学連携促進事業補助金  
尚絅学院大学及び、仙台高専名取キャンパスに対し、ふるさと納税寄附額に応じ、「地域との連携交流事業」等に活用できる補助金を交付します。

**事業費** 4,529千円  
**財源** 市の負担額 4,200千円  
ふるさと寄附基金繰入金 205千円  
企業版ふるさと寄附基金繰入金 124千円

**担当課** 政策企画課 政策調整係



市内での活動の様子  
(早稲田大学との連携事業)



プレゼンテーションの様子  
(早稲田大学との連携事業)

# 市民協働提案事業

市民活動団体等と市がお互いの強みを生かし、役割を果たしながら「連携・協働」し、地域の公共的課題の解決を目指すまちづくり事業です。

○市民提案型：解決を目指すテーマを市民活動団体等が自ら設定し、提案する事業

○行政提案型：市が解決を目指す行政課題に関するテーマに基づき、市民活動団体等が提案する事業

○担い手育成型：団体発足後、概ね5年未満の団体が対象。活動の継続性や本格化を促す入門編

○学生提案型：行政・地域課題の解決や地域活性化等を目的に学生団体が提案する事業



舟運事業を活用した観光誘客促進事業



健康診査と学びのコラボ事業

事業費 1,836千円  
財源 市の負担額 1,836千円

担当課  
市民協働課  
市民協働推進係

# こどもファンド事業

本市の未来を担う18歳以下の子どもたちが、自ら提案、審査、実施を行う自主的なまちづくり活動に対し、積極的に支援することで、将来の地域活動を支える人材の育成を図る事業です。

○助成額 1つの活動団体に対し最大10万円  
○こどもまちづくり基金(=ファンド)を設け、市民や企業等からの寄付を積み立て事業実施



**事業費** 2,400千円  
**財源** 市の負担額 1,000千円  
こどもまちづくり基金繰入金 1,400千円



**担当課** 市民協働課 市民協働推進係

# 国際交流実行委員会補助金

## 名取市中学生海外派遣事業

○毎年、市内在住の中学1・2年生を海外に派遣します。派遣先はカナダ及びオーストラリアとなり、隔年で交互に派遣します。

また、交流先であるカナダやオーストラリアから、派遣団員と同年代の訪問団を受け入れます。



令和6年度名取市中学生海外派遣  
カナダ派遣

**事業費** 19,500千円

**財源** ふるさと振興基金繰入金 19,500千円

**担当課** なとりの魅力創生課  
国際交流・広報係

# ワーク・ライフ・バランス推進事業 (女性活躍支援事業)

女性の自分らしい働き方、生き方や活躍を支援する事業を実施します。

- 女性の再就職に向けた支援
- 女性の多様な働き方や活躍の支援

**事業費** 730千円

**財源** 市の負担額 80千円

ふるさと寄附基金繰入金 650千円

**担当課** 市民協働課 男女共同・市民生活係



女性活躍支援セミナー、出張相談の様子

# 情報発信プラットフォーム運用事業

施策の認知度向上や行政への市民参画促進を目的として導入した、名取市公式ポータルアプリ「ナトぽた」の運用保守および、利用促進に向けた周知啓発を行います。

- 「ナトぽた」の運用保守・機能改善の検討
- 広報なとり、地域情報誌等への誌面掲載

**事業費** 7,610千円

**財源** 市の負担額 7,610千円

**担当課** なとりの魅力創生課 国際交流・広報係



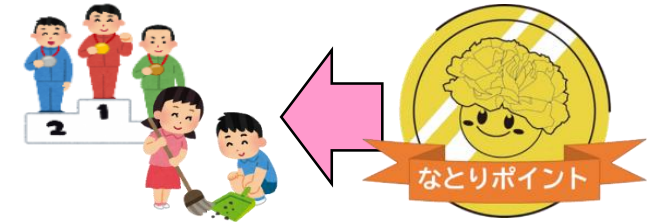
# デジタル地域通貨システム運用事業

デジタル地域通貨「なとりコイン」のシステム運用および「なとりコイン」を活用した「なとりポイント」付与事業に取り組みます。

- なとりポイントのインセンティブ付与による行政施策への参加促進
- デジタル地域通貨システムの管理・運用

**事業費** 17,465千円  
**財源** 市の負担額 17,465千円

**担当課** デジタル政策課 地域DX推進係



行政施策等への参加により  
なとりポイントを獲得



市内の加盟店で  
キャッシュレス決済

# なとり共創ラボ推進事業

学生や社会人など、多様な立場のメンバーが集まり、参加者自身が日頃から感じている地域の課題を共有し、その解決策をビジネスモデルとして具体化していく「なとり共創ラボ」を運営します。  
○各プロジェクトの事業化支援や、参加者による自立的・継続的な運営に向けた検討を行います。

**事業費** 20,100千円  
**財源** 市の負担額 20,100千円

**担当課** デジタル政策課 地域DX推進係



# 公共施設等総合管理計画策定事業

今後の施設管理の方針を明確にし、長期的な視点に立った施設の適正管理に資する計画を策定します。

○現在の計画が令和8年度末までで期限を迎えることから、令和9年度～令和18年度の10年間(予定)の計画を策定します。

**事業費** 6,500千円

**財源** 市の負担額 6,500千円

**担当課** 財政課 管財係



# 生成AI活用事業

生成AIの導入により業務の効率化を図るなど行政のデジタル化を推進します。

○早期の本格運用に向けて、試験導入を行い、具体的な利活用方法の検討及び生成AIツールの選定を進めます。

**事業費** 1,144千円

**財源** 市の負担額 1,144千円

**担当課** デジタル政策課 デジタル政策係

