

みなさまの
笑顔と健康を
支えます

2026年度
保存版

名取市

医療・介護サービス



病院・医院



歯科医院

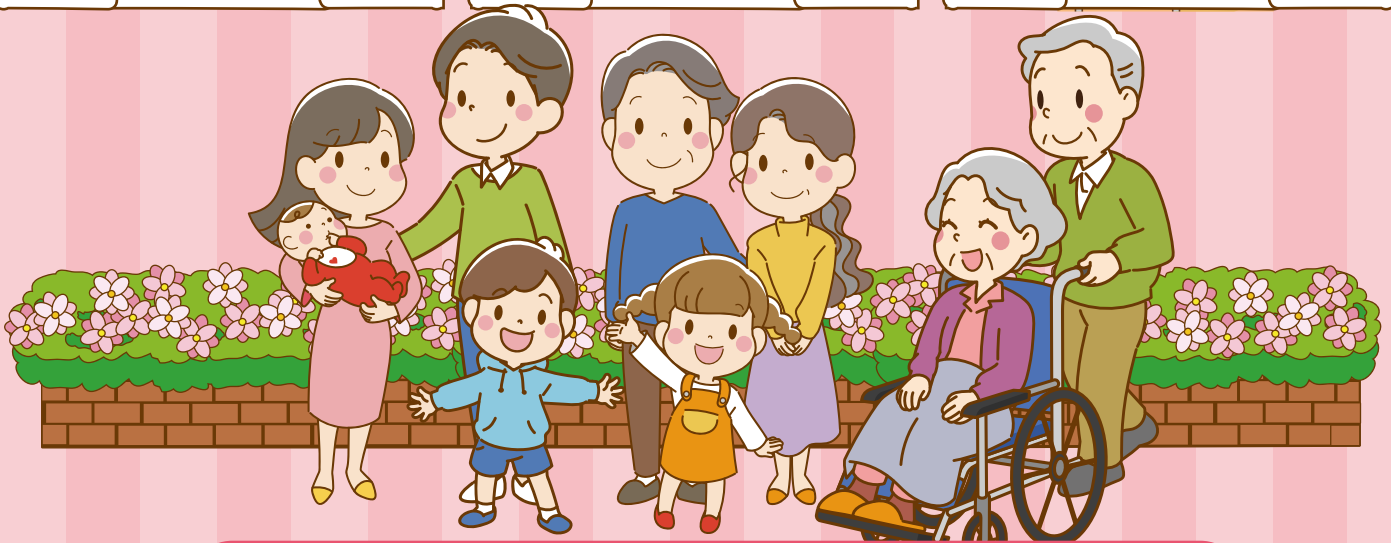
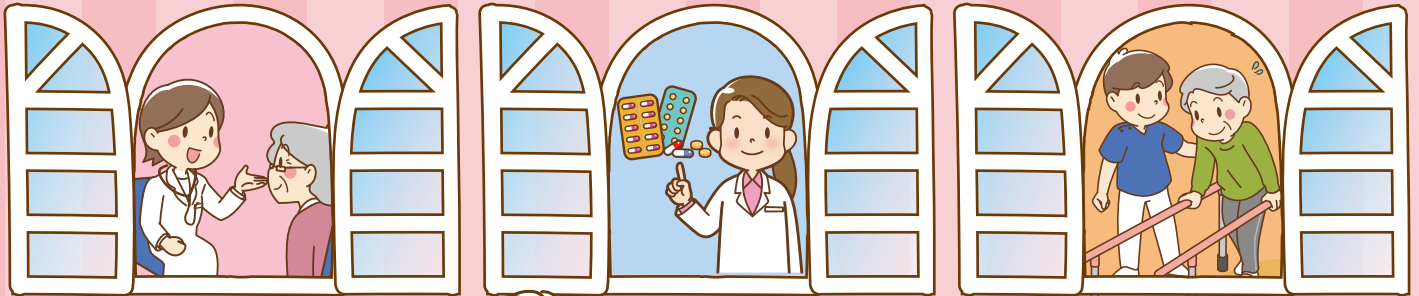
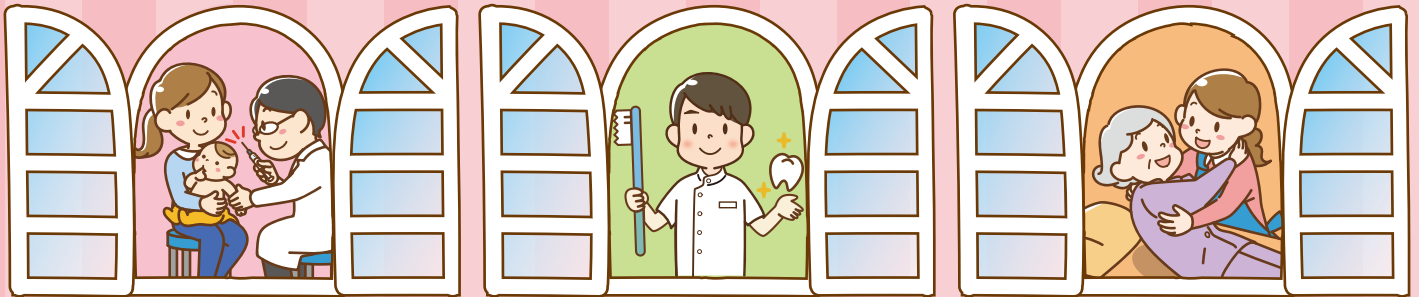
マップ



薬局



介護サービス

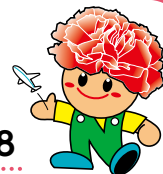


名取市健康福祉部 介護長寿課

〒981-1292 名取市増田字柳田80

TEL 022-724-7111 (長寿健康係) / FAX 022-384-2128

協力：名取市医療・介護連携支援センター



名取市マスコット
キャラクター
カーナくん

目次



名取市「医療・介護サービスマップ」

- 地域包括支援センター 2
- さくいん(五十音順) 3
- さくいん(病院・医院 診療科目順) 5



病院・医院

- 増田 7
- 増田(杜せきのした)・下増田 9
- 増田西(一部)・名取が丘・館腰・愛島 11
- 増田西(一部)・高館・ゆりが丘 13



歯科医院

- 増田・下増田 15
- 増田西・名取が丘・館腰・愛島 17
- 相互台・ゆりが丘・那智が丘 19



薬局

- 増田西(一部) 20
- 増田・下増田 21
- 増田西(一部)・名取が丘・館腰・愛島・高館・ゆりが丘 23



介護サービス

- 増田・閑上・下増田 25
- 名取が丘・館腰・愛島 27
- 増田西 29
- 高館・相互台・ゆりが丘・那智が丘 31

- 各種相談窓口案内 33
- 休日・夜間医療機関情報 34



名取市保健センター「保健事業案内」

ウラ面は 反対側からお読みください

- 予防接種 裏表紙
- 各種検診 35
- 妊産婦相談・乳幼児健康診査他 37

名取市内の地域包括支援センター

●地域包括支援センターとは?

高齢者に関する困りごとについて相談できる公的窓口です。
主任介護支援専門員(ケアマネジャー)、社会福祉士、保健師または看護師の3職種を配置し、それぞれの専門的立場で相談を受け、適切な機関や制度につなげる支援を行っています。
お住まいの地区の地域包括支援センターにご相談ください。相談は無料です。



開所時間 8時30分～17時15分(土・日・祝日・年末年始を除く)

名取東地域包括支援センター

所在地 名取市下余田字鹿島86-5
担当地区 増田(杜せきのしたを含む) 閑上・下増田(美田園を含む)
電話 022-784-0850
(社会福祉法人 みずほ)



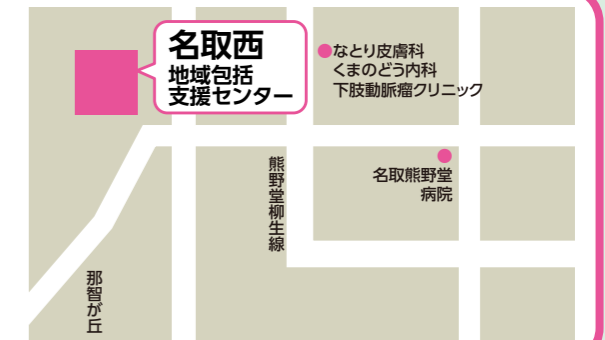
名取南地域包括支援センター

所在地 名取市名取が丘四丁目17-7
担当地区 名取が丘・館腰
電話 022-399-7570
(社会福祉法人名取市社会福祉協議会)



名取西地域包括支援センター

所在地 名取市高館熊野堂字岩口下1-2
担当地区 高館・ゆりが丘(みどり台を含む) 相互台・那智が丘
電話 022-386-7225
(医療法人仁泉会)



名取中部地域包括支援センター

所在地 名取市大手町五丁目12-1
担当地区 増田西 愛島(愛島台・愛の杜・愛島郷を含む)
電話 022-796-1503
(株式会社バイタルケア)



※地図は略図となっています。詳細な場所については、住所を確認いただくか、各地域包括支援センターに直接お問い合わせください。

【あ】

アースサポート名取 29 ページ 58
 あいおい歯科 イオンモール名取医院 15 ページ 11
 あいざわ接骨院 29 ページ 68
 あいのもりクリニック 11 ページ 32
 愛のめぐみ薬局 23 ページ 30
 アイル薬局 名取店 23 ページ 36
 アイン薬局 名取店 21 ページ 14
 アイン薬局 名取増田店 21 ページ 15
 アイン薬局 名取美田園店 22 ページ 23
 あおば開上歯科医院 17 ページ 23
 あすか調剤薬局 20 ページ 3
 あすなる訪問看護ステーション 25 ページ 9
 あべ脳神経クリニック 7 ページ 1
 イオン薬局 名取店 21 ページ 19
 いけだ歯科クリニック 15 ページ 10
 株式会社いこい住設 27 ページ 29
 いちろう歯科クリニック 17 ページ 27
 いぶき地域医療連携室 31 ページ 71
 ウェルフェア美田園 25 ページ 24
 うえまつ調剤薬局 23 ページ 33
 うさぎ座 31 ページ 81
 エアリ総合内科漢方クリニック 9 ページ 20
 エムツー居宅介護支援事業所名取 25 ページ 2
 エムツー訪問看護ステーション らふる名取 25 ページ 1
 おおぞら薬局 名取店 21 ページ 10
 おおぬき歯科 15 ページ 3
 おおみや歯科 17 ページ 22
 おぎはら歯科医院 17 ページ 29
 おやま調剤薬局 23 ページ 25

【か】

介護サービスセンターたすき 27 ページ 38
 介護老人保健施設 なとり 31 ページ 74
 かくだ西川耳鼻咽喉科クリニック 13 ページ 45
 かとうこどもクリニック 9 ページ 18
 金沢内科胃腸科 11 ページ 37
 居宅介護支援事業所 シエスタプラン なとり 25 ページ 20
 居宅介護支援事業所なとり 31 ページ 75
 居宅介護支援事業所につここ 31 ページ 73
 居宅介護支援事業所ひかり 29 ページ 57
 居宅介護・訪問介護等やよい 31 ページ 77
 クオール薬局名取店 21 ページ 9
 グッドネイバー 増田調剤薬局 21 ページ 12
 くまの薬局 23 ページ 37
 グループホーム うらやす 25 ページ 16
 グループホーム おうじゅ 31 ページ 76
 グループホーム もも太郎さん(笹生) 27 ページ 27
 黒田歯科クリニック 17 ページ 17
 桑島内科消化器科クリニック 11 ページ 35
 ケアステーションあかり 29 ページ 48
 ケアハウス うらやす 25 ページ 18
 ケアプランセンターうらら 31 ページ 78
 ケアプランセンター木村 27 ページ 39
 幸留館デイサービスセンター 29 ページ 56
 こせき皮膚科クリニック 11 ページ 33

こばやし整形外科クリニック 13 ページ 43

【さ】

在宅介護支援事業所 あしたば 27 ページ 26
 在宅介護支援センター ちとせ 25 ページ 19
 在宅介護支援センター ハートフル 27 ページ 32
 桜坂サロン 31 ページ 69
 櫻場デンタルクリニック 17 ページ 18
 さくら薬局 名取店 21 ページ 20
 笹川医院 7 ページ 8
 ささき歯科 17 ページ 26
 さとうクリニック 13 ページ 48
 さふらんフィット名取 25 ページ 14
 サポートクラブ未来 29 ページ 55
 サミー薬局 りんくう店 22 ページ 21
 視覚障害老人ホーム 松風荘 29 ページ 60
 歯科クリニック守 15 ページ 8
 指定居宅介護支援事業所 ねむの木 25 ページ 11
 指定居宅介護支援事業所 ほっとなとり 25 ページ 6
 指定居宅サービス事業所 ほっとなとり 25 ページ 5
 指定居宅サービス事業所ほっとなとり なちゆる 31 ページ 79
 島田歯科医院 17 ページ 28
 清水歯科医院 15 ページ 6
 シャーメゾン・サロン・プラザ 25 ページ 7
 荘司歯科医院 17 ページ 21
 すず薬局 名取店 20 ページ 4
 すずむら眼科 9 ページ 19
 ストレスケア・クリニック ルメート 9 ページ 22
 すばる調剤薬局 名取店 22 ページ 24
 すわん薬局 20 ページ 7
 せきのした総合クリニック 9 ページ 15
 せきのした皮フ科 9 ページ 14
 センター薬局 23 ページ 26
 セントケア館腰デイサービス 27 ページ 44
 仙台空港北クリニック 9 ページ 23
 仙台調剤 名取店 20 ページ 6
 仙台調剤薬局 せきのした店 21 ページ 18
 仙台調剤薬局 美田園店 22 ページ 22
 相互台デイサービスセンター ヒーローズ 31 ページ 70
 曾我内科こどもクリニック 9 ページ 28

【た】

太陽の郷 愛島 27 ページ 28
 たかたく歯科医院 17 ページ 20
 たきた歯科 15 ページ 12
 武田内科医院 7 ページ 7
 たけのこ歯科クリニック 15 ページ 1
 ダスキンヘルスレント名取ステーション 27 ページ 31
 館腰クリニック 11 ページ 39
 暖暖の里 仙台南 31 ページ 72
 たんのクリニック 13 ページ 49
 丹野小児科医院 13 ページ 50
 中央薬局 21 ページ 13
 ツクイ名取美田園 25 ページ 23
 つくし薬局 名取増田店 21 ページ 11
 デイサービスセンター ときわ 25 ページ 17
 デイサービスセンター にこトピア名取 29 ページ 53

東京インテリアMS 仙台 29 ページ 51
 有限会社 東北福祉サービス 29 ページ 54
 特別養護老人ホーム うらやす 25 ページ 15
 特別養護老人ホーム けやき 27 ページ 33
 特別養護老人ホーム 三喜 26 ページ 25
 特別養護老人ホーム 松陽苑 29 ページ 61
 特別養護老人ホーム らんらん 27 ページ 36
 時計台クリニック 9 ページ 17

【な】

那智が丘歯科医院 19 ページ 33
 那智が丘 四季の風デイサービスセンター 31 ページ 80
 なとリー中前薬局 23 ページ 27
 名取駅前クリニック 7 ページ 5
 なとり駅前歯科クリニック 15 ページ 4
 名取えびな歯科 17 ページ 24
 名取熊野堂病院 14 ページ 53
 名取さくらみらい眼科 9 ページ 21
 名取市休日夜間急患センター 7 ページ 12
 名取市グループホーム こもれびの家 29 ページ 65
 名取市在宅介護支援センター福松苑 29 ページ 62
 名取市デイサービスセンター 光松苑 29 ページ 64
 名取市デイサービスセンター 青松苑 29 ページ 63
 なとり耳鼻咽喉科・アレルギー科医院 7 ページ 11
 なとり整形外科クリニック 11 ページ 38
 名取接骨院 29 ページ 67
 名取ソライロ整形外科 11 ページ 31
 名取たこう オレンジ薬局 20 ページ 2
 名取たにぐちクリニック 9 ページ 16
 名取中央クリニック(病院・医院) 7 ページ 10
 名取中央クリニック(歯科医院) 15 ページ 9
 名取調剤薬局 20 ページ 1
 名取つちやま皮ふ科 13 ページ 42
 名取デンタルクリニック 17 ページ 16
 名取透析クリニック 9 ページ 25
 名取とおる内科・糖尿病クリニック 13 ページ 47
 なとり内科・内視鏡クリニック 13 ページ 44
 なとり皮膚科くまのどう内科下肢静脈瘤クリニック 14 ページ 52
 名取フレイルケアセンター 25 ページ 8
 名取りんくうタウン・クリエイトふくし 25 ページ 22
 NPO法人なとりホームヘルプ協会 31 ページ 82
 有限会社 なとり薬局 20 ページ 5
 にこライフケアセンター 25 ページ 3
 ニチイケアセンターたてこし 27 ページ 41
 野田眼科クリニック 7 ページ 4

【は】

バイタルケア名取 25 ページ 13
 はこづか調剤薬局 23 ページ 31
 パナソニックエイジフリーショップ仙台南 27 ページ 40
 原田乳腺クリニック 13 ページ 46
 春ウイメンズクリニック 13 ページ 41
 ひかり薬局 名取 23 ページ 28
 フォレスト歯科 16 ページ 14
 福澤歯科医院 19 ページ 31
 フクロウ調剤薬局 21 ページ 17
 フレンド薬局 名取 20 ページ 8

ベストケア有限会社 27 ページ 37
 ベスト薬局 21 ページ 16
 ヘルパーステーション ふるさと 28 ページ 45
 訪問介護ステーション 高正 27 ページ 30
 訪問介護ステーションハウス・クルーなとり 25 ページ 21
 訪問介護にこライフ 25 ページ 4
 訪問看護ステーションあかり 29 ページ 49
 訪問看護ステーションあやめ名取 27 ページ 43
 本郷デイサービスセンター ふるさと 28 ページ 46

【ま】

松永眼科 11 ページ 36
 マリン調剤薬局 館腰店 23 ページ 34
 みうら歯科 15 ページ 7
 美田園駅前エムデンタルクリニック 16 ページ 15
 美田園歯科 16 ページ 13
 みどり台ヒルズクリニック 14 ページ 51
 みどり台ファミリー歯科 19 ページ 32
 宮城県子ども総合センター附属診療所 9 ページ 27
 宮城県立がんセンター(病院・医院) 11 ページ 29
 宮城県立がんセンター(歯科医院) 17 ページ 19
 宮城県立精神医療センター 11 ページ 34
 宮城県立精神医療センター訪問看護ステーションゆとり 29 ページ 66
 宮城県リハビリテーション支援センター附属診療所 9 ページ 26
 めでしま歯科医院 17 ページ 25
 めでしまの郷 オレンジ薬局 23 ページ 29
 めでしまのさと内科クリニック 11 ページ 30
 めでしま薬局 23 ページ 35
 毛利内科 7 ページ 3
 もも太郎さん(本郷) 28 ページ 47
 守健診内科 7 ページ 9
 森内科クリニック 7 ページ 13

【や】

やまと在宅診療所名取 7 ページ 2
 優歯科医院 15 ページ 5
 ゆりあげクリニック 9 ページ 24
 養護老人ホーム 松寿園 29 ページ 59

【ら】

ライフケアセンター名取デイサービスセンター 25 ページ 12
 ライフタウン歯科クリニック 19 ページ 30
 リニエ訪問看護ステーション名取 29 ページ 52
 リハビリ特化型デイサービス リハニック名取 27 ページ 42
 りんくう透析クリニック 11 ページ 40
 ルミル薬局 名取店 23 ページ 32
 レッツ倶楽部名取 29 ページ 50
 老人デイサービスセンター さんさん 27 ページ 34
 老人デイサービスセンター ほのぼの 27 ページ 35
 老人保健施設 ライフケアセンター名取 25 ページ 10

【わ】

わく沢眼科医院 7 ページ 6

【英・数字】

Dデンタルクリニック 15 ページ 2

※宮城県立がんセンターについては11ページ②参照

【内科】	
あいのもりクリニック……………	11 ページ ③2
エアリ総合内科漢方クリニック……………	9 ページ ②0
金沢内科胃腸科……………	11 ページ ③7
桑島内科消化器科クリニック……………	11 ページ ③5
笹川医院……………	7 ページ ⑧
さとうクリニック……………	13 ページ ④8
ストレスケア・クリニック ルメート……………	9 ページ ②2
せきのした総合クリニック……………	9 ページ ①5
仙台空港北クリニック……………	9 ページ ②3
曾我内科こどもクリニック……………	9 ページ ②8
武田内科医院……………	7 ページ ⑦
館腰クリニック……………	11 ページ ③9
たんのクリニック……………	13 ページ ④9
名取熊野堂病院……………	14 ページ ⑤3
名取市休日夜間急患センター……………	7 ページ ①2
なとり整形外科クリニック……………	11 ページ ③8
名取中央クリニック……………	7 ページ ⑩
名取とおる内科・糖尿病クリニック……………	13 ページ ④7
なとり皮膚科くまのどう内科下肢静脈瘤クリニック……………	14 ページ ⑤2
なとり内科・内視鏡クリニック……………	13 ページ ④4
みどり台ヒルズクリニック……………	14 ページ ⑤1
めでしまのさと内科クリニック……………	11 ページ ③0
毛利内科……………	7 ページ ③
守健診内科……………	7 ページ ⑨
森内科クリニック……………	7 ページ ⑬
やまと在宅診療所名取……………	7 ページ ②
ゆりあげクリニック……………	9 ページ ②4
【外科】	
あいのもりクリニック……………	11 ページ ③2
せきのした総合クリニック……………	9 ページ ①5
館腰クリニック……………	11 ページ ③9
名取市休日夜間急患センター……………	7 ページ ①2
やまと在宅診療所名取……………	7 ページ ②
ゆりあげクリニック……………	9 ページ ②4
【整形外科】	
こばやし整形外科クリニック……………	13 ページ ④3
なとり整形外科クリニック……………	11 ページ ③8
名取ソライロ整形外科……………	11 ページ ③1
名取中央クリニック……………	7 ページ ⑩
宮城県リハビリテーション支援センター附属診療所……………	9 ページ ②6
ゆりあげクリニック……………	9 ページ ②4
【脳神経外科】	
あべ脳神経クリニック……………	7 ページ ①
宮城県リハビリテーション支援センター附属診療所……………	9 ページ ②6
【総合診療科】	
館腰クリニック……………	11 ページ ③9
森内科クリニック……………	7 ページ ⑬
【胃腸科】	
金沢内科胃腸科……………	11 ページ ③7
桑島内科消化器科クリニック……………	11 ページ ③5

めでしまのさと内科クリニック……………	11 ページ ③0
【消化器科】	
毛利内科……………	7 ページ ③
あいのもりクリニック……………	11 ページ ③2
桑島内科消化器科クリニック……………	11 ページ ③5
せきのした総合クリニック……………	9 ページ ①5
守健診内科……………	7 ページ ⑨
【消化器内視鏡内科】	
たんのクリニック……………	13 ページ ④9
名取中央クリニック……………	7 ページ ⑩
名取とおる内科・糖尿病クリニック……………	13 ページ ④7
なとり内科・内視鏡クリニック……………	13 ページ ④4
【消化器内視鏡内科】	
なとり内科・内視鏡クリニック……………	13 ページ ④4
名取中央クリニック……………	7 ページ ⑩
【循環器科】	
毛利内科……………	7 ページ ③
守健診内科……………	7 ページ ⑨
【循環器内科】	
時計台クリニック……………	9 ページ ①7
森内科クリニック……………	7 ページ ⑬
みどり台ヒルズクリニック……………	14 ページ ⑤1
【甲状腺科】	
せきのした総合クリニック……………	9 ページ ①5
【呼吸器科】	
毛利内科……………	7 ページ ③
守健診内科……………	7 ページ ⑨
【呼吸器内科】	
仙台空港北クリニック……………	9 ページ ②3
時計台クリニック……………	9 ページ ①7
名取中央クリニック……………	7 ページ ⑩
【心臓血管外科】	
みどり台ヒルズクリニック……………	14 ページ ⑤1
【泌尿器科】	
さとうクリニック……………	13 ページ ④8
【産科】	
春ウイメンズクリニック……………	13 ページ ④1
【婦人科】	
春ウイメンズクリニック……………	13 ページ ④1
【乳腺外科】	
原田乳腺クリニック……………	13 ページ ④6
【小児科】	
あいのもりクリニック……………	11 ページ ③2
エアリ総合内科漢方クリニック……………	9 ページ ②0
かとうこどもクリニック……………	9 ページ ①8
笹川医院……………	7 ページ ⑧
曾我内科こどもクリニック……………	9 ページ ②8
丹野小児科医院……………	13 ページ ⑤0
時計台クリニック……………	9 ページ ①7
名取市休日夜間急患センター……………	7 ページ ①2
宮城県子ども総合センター附属診療所……………	9 ページ ②7

めでしまのさと内科クリニック……………	11 ページ ③0
【精神科】	
名取駅東口クリニック……………	7 ページ ⑤
名取熊野堂病院……………	14 ページ ⑤3
名取たにぐちクリニック……………	9 ページ ①6
宮城県子ども総合センター附属診療所……………	9 ページ ②7
宮城県立精神医療センター……………	11 ページ ③4
【児童精神科】	
宮城県子ども総合センター附属診療所……………	9 ページ ②7
宮城県立精神医療センター……………	11 ページ ③4
【心療内科】	
笹川医院……………	7 ページ ⑧
ストレスケア・クリニック ルメート……………	9 ページ ②2
名取駅東口クリニック……………	7 ページ ⑤
名取たにぐちクリニック……………	9 ページ ①6
【眼科】	
すずむら眼科……………	9 ページ ①9
名取さくらみらい眼科……………	9 ページ ②1
野田眼科クリニック……………	7 ページ ④
松永眼科……………	11 ページ ③6
わく沢眼科医院……………	7 ページ ⑥
【耳鼻咽喉科】	
かくだ西川耳鼻咽喉科クリニック……………	13 ページ ④5
なとり耳鼻咽喉科・アレルギー科医院……………	7 ページ ①1
【皮膚科】	
こせき皮膚科クリニック……………	11 ページ ③3
さとうクリニック……………	13 ページ ④8
せきのした総合クリニック……………	9 ページ ①5
せきのした皮膚科……………	9 ページ ①4
名取つちやま皮ふ科……………	13 ページ ④2
なとり皮膚科くまのどう内科下肢静脈瘤クリニック……………	14 ページ ⑤2
【皮膚外科】	
なとり皮膚科くまのどう内科下肢静脈瘤クリニック……………	14 ページ ⑤2
【小児皮膚科】	
こせき皮膚科クリニック……………	11 ページ ③3
名取つちやま皮ふ科……………	13 ページ ④2

なとり皮膚科くまのどう内科下肢静脈瘤クリニック……………	14 ページ ⑤2
【糖尿病内科】	
名取とおる内科・糖尿病クリニック……………	13 ページ ④7
【アレルギー科】	
かくだ西川耳鼻咽喉科クリニック……………	13 ページ ④5
こせき皮膚科クリニック……………	11 ページ ③3
せきのした皮膚科……………	9 ページ ①4
仙台空港北クリニック……………	9 ページ ②3
時計台クリニック……………	9 ページ ①7
なとり耳鼻咽喉科・アレルギー科医院……………	7 ページ ①1
なとり皮膚科くまのどう内科下肢静脈瘤クリニック……………	14 ページ ⑤2
【リハビリテーション科】	
こばやし整形外科クリニック……………	13 ページ ④3
なとり整形外科クリニック……………	11 ページ ③8
名取ソライロ整形外科……………	11 ページ ③1
名取中央クリニック……………	7 ページ ⑩
宮城県リハビリテーション支援センター附属診療所……………	9 ページ ②6
【漢方内科】	
エアリ総合内科漢方クリニック……………	9 ページ ②0
守健診内科……………	7 ページ ⑨
【透析内科】	
名取透析クリニック……………	9 ページ ②5
りんくう透析クリニック……………	11 ページ ④0
【神経内科】	
毛利内科……………	7 ページ ③
【健診】	
守健診内科……………	7 ページ ⑨
【血管外科】	
なとり皮膚科くまのどう内科下肢静脈瘤クリニック……………	14 ページ ⑤2
【感染症・呼吸器内科】	
仙台空港北クリニック……………	9 ページ ②3
【緩和ケア内科】	
やまと在宅診療所名取……………	7 ページ ②

名取市医療・介護連携支援センターとは？

かかりつけ医や病院の連携実務担当者、ケアマネジャーなどの医療・介護等のサービス提供者からの在宅医療サービスに関する相談に対して、必要な情報提供、支援、調整を行っています。

高齢者のみなさんのお困りごとは、各地域包括支援センターへご相談ください。(各地域包括支援センターはP.2ページをご覧ください。)

〒981-1223 名取市下余田字鹿島10
 名取市医療・介護連携支援センター
 TEL 022-395-6066 FAX 022-395-6067

病院・医院

1 あべ脳神経クリニック

診療科目：脳外

診療時間	月	火	水	木	金	土	日・祝
9:00~12:30	○	○	○	○	○	○	△
14:00~17:30	○	○	○	○	○	○	△

※受付時間は午前9:00~12:15、午後14:00~17:15まで
※予防接種は要予約

名取市上余田字市坪270
☎022-381-5035 ◆認知症相談

2 やまと在宅診療所名取

診療科目：内、外、緩内

※主に訪問診療を行っております。詳しくはお電話でお問い合わせください。
(9:00~18:00 土日祝を除く)

名取市増田9丁目2-2
☎022-397-6313 ◆往診 ◆訪問診療

3 毛利内科

診療科目：内、循、神内、呼、消

診療時間	月	火	水	木	金	土	日・祝
9:00~12:00	○	○	○	○	○	○	△
14:00~17:30	○	○	○	○	○	○	△

名取市増田6丁目2-8
☎022-384-8052 ◆認知症相談

4 野田眼科クリニック

診療科目：眼

診療時間	月	火	水	木	金	土	日・祝
8:30~11:30	○	○	○	○	○	○	△
14:00~16:30	○	手術	○	○	○	○	△

名取市増田7丁目3-9
☎022-382-1117

5 名取駅東口クリニック

診療科目：精、心内

診療時間	月	火	水	木	金	土	日・祝
8:30~11:30	○	○	○	再診予約	○	○	△
13:30~18:00	○	○	○	○	○	○	△

※木曜午前は予約制(再診) ※新患は要予約
※受付時間は8:00~11:30、13:20~17:30

名取市増田4丁目7-20 グローリオレジデンス名取駅前2階
☎022-382-5955

6 わく沢眼科医院

診療科目：眼

診療時間	月	火	水	木	金	土	日・祝
9:00~12:00	○	手術	○	○	○	○	△
14:00~16:00	○	手術	○	○	○	○	△

※火曜日は手術のみで、外来診療は行っていません。

名取市増田2丁目6-12
☎022-384-3428

7 武田内科医院

診療科目：内

診療時間	月	火	水	木	金	土	日・祝
9:00~12:30	○	○	○	○	○	○	△
14:00~17:00	○	○	○	○	○	○	△

名取市増田2丁目6-11
☎022-382-3100 ◆認知症相談 ◆往診 ◆訪問診療

8 笹川医院

診療科目：内、小、心内

診療時間	月	火	水	木	金	土	日・祝
9:00~12:00	○	○	○	○	○	○	△
14:00~17:00	○	○	○	○	○	○	△

※午後は心療内科のみで、事前予約が必要

名取市増田2丁目3-8 高芳店舗1階
☎022-382-3025 ◆認知症相談

9 守健診内科

診療科目：内、循、呼、健診、消、漢内

診療時間	月	火	水	木	金	土	日・祝
9:00~12:00	○	○	○	○	○	○	△
14:00~17:00	○	○	○	○	○	○	△

※受付時間8:30~12:00、13:30~17:00
※健診・予防接種は要予約

名取市増田1丁目9-21
☎022-384-5171 ◆認知症相談 ◆訪問診療

10 名取中央クリニック

診療科目：内、消内、消内内、呼内、整外、リハ

診療時間	月	火	水	木	金	土	日・祝
9:00~12:00	○	○	○	○	○	○	△
14:00~18:00	○	○	○	○	○	○	△

※初診の受付は午前11:30、午後17:30まで

名取市増田字柳田8
☎022-383-5252 ◆認知症相談 ◆訪問診療

11 なとり耳鼻咽喉科・アレルギー科医院

診療科目：耳、アレ

診療時間	月	火	水	木	金	土	日・祝
9:00~12:45	○	○	○	○	○	○	△
14:30~18:00	○	○	○	○	○	○	△

※受付時間は8:45~12:00、14:15~17:00

名取市増田字柳田210-6
☎022-384-8887

12 名取市休日夜間急患センター

診療科目：内、小、外

診療時間	月	火	水	木	金	土	日・祝
9:00~12:00	○	○	○	○	○	○	△
13:30~16:30	○	○	○	○	○	○	△

※夜間も診療しています。詳細はP.34参照

名取市下余田字鹿島74-3
☎022-384-0001

13 森内科クリニック

診療科目：内、循内、総合

診療時間	月	火	水	木	金	土	日・祝
9:00~12:30	○	○	○	○	○	○	△
15:00~17:30	○	○	○	○	○	○	△

名取市下余田字鹿島86-5
☎022-383-3070 ◆認知症相談

《診療科目の凡例》

内	：内科	乳外	：乳腺外科
外	：外科	小	：小児科
小外	：小児外科	精	：精神科
整外	：整形外科	児精	：児童精神科
形外	：形成外科	心内	：心療内科
脳外	：脳神経外科	眼	：眼科
総合	：総合診療科	耳	：耳鼻咽喉科
胃	：胃腸科	皮	：皮膚科
消	：消化器科	皮外	：皮膚外科
消内	：消化器内科	小皮	：小児皮膚科
消内内	：消化器内視鏡内科	糖内	：糖尿病内科
消外	：消化器外科	糖代	：糖尿病・代謝内科
循	：循環器科	アレ	：アレルギー科
循内	：循環器内科	リウ	：リウマチ科
甲	：甲状腺科	リハ	：リハビリテーション科
呼	：呼吸器科	漢内	：漢方内科
呼内	：呼吸器内科	緩内	：緩和ケア内科
呼外	：呼吸器外科	疼緩内	：疼痛緩和内科
心外	：心臓血管外科	透内	：透析内科
泌	：泌尿器科	神内	：神経内科
肛	：肛門科	健診	：健診
産	：産科	血外	：血管外科
婦	：婦人科	感染呼内	：感染症・呼吸器内科



※掲載の内容は2026年1月末段階の情報です。その後の状況等によっては、変更になる場合がございますので、あらかじめご了承ください。
※地図は略図となっています。詳細な場所については、住所を確認いただくか、医療機関・事業所に直接お問合せください。

病院・医院

増田(杜せきのした)・下増田

14 せきのした皮フ科

診療科目：皮、アレ

診療時間	月	火	水	木	金	土	日・祝
9:00 ~11:30	○	○	○	○	○	○	△
14:00 ~17:30	○	○	○	○	○	○	△

名取市杜せきのした2丁目5-8
☎022-302-7135

15 せきのした総合クリニック

診療科目：内、消、外、甲、皮

診療時間	月	火	水	木	金	土	日・祝
9:00 ~12:30	○	○	○	○	○	○	△
14:00 ~18:00	○	○	○	○	○	○	△

※受付時間は9:00~11:30、14:00~17:30(時間にご注意ください)
※木曜と土曜は9:00~12:00の受付
名取市杜せきのした1丁目8-23
☎022-383-7557 ◆認知症相談

16 名取たにぐちクリニック

診療科目：精、心内

診療時間	月	火	水	木	金	土	日・祝
8:30 ~12:00	○	○	○	○	○	○	△
14:00 ~17:30	○	○	○	○	○	○	△

名取市杜せきのした2丁目5-7
☎022-302-7125

17 時計台クリニック

診療科目：循内、アレ、呼内、小

診療時間	月	火	水	木	金	土	日・祝
9:00 ~12:30	○	○	○	○	○	○	△
14:30 ~18:00	○	○	○	○	○	○	△

※祝日は休診
名取市杜せきのした2丁目6-7
☎022-398-3353

18 かとうこどもクリニック

診療科目：小

受付時間	月	火	水	木	金	土	日・祝
8:30 ~12:00	○	○	○	○	○	○	△
14:00 ~17:30	○	○	○	○	○	○	△

名取市杜せきのした2丁目6-8
☎022-399-9152

19 すずむら眼科

診療科目：眼

受付時間	月	火	水	木	金	土	日・祝
9:00 ~12:30	○	○	○	○	○	○	△
14:30 ~17:30	○	○	○	○	○	○	△

名取市杜せきのした2丁目6-5
☎022-341-6288

20 エアリ総合内科漢方クリニック

診療科目：内、小、漢内

受付時間	月	火	水	木	金	土	日・祝
10:00 ~13:30	○	○	○	○	○	○	△
15:30 ~18:45	○	○	○	○	○	○	△

※祝日は休診 ※予防接種は要予約
名取市杜せきのした5丁目3-1 イオンモール名取1階
☎022-797-8601

21 名取さくらみらい眼科

診療科目：眼

診療時間	月	火	水	木	金	土	日・祝
10:00 ~13:30	○	○	○	○	○	○	△
15:00 ~18:00	△	○	○	○	○	○	△

※受付時間は診察終了の15分前まで
※1階、2階は白濁や手洗いのため、AM10:00~12:30、PM16:00~17:45受付
※1階受付は10:00~13:30、午後休診
※2階受付は10:00~13:30、午後休診
※2階受付は10:00~13:30、午後休診
※2階受付は10:00~13:30、午後休診
名取市杜せきのした5丁目3-1 イオンモール名取1階
☎022-796-9889

22 ストレスケア・クリニック ルメート

診療科目：心内、内

診療時間	月	火	水	木	金	土	日・祝
9:30 ~13:00	○	○	○	○	○	○	△
15:00 ~18:00	○	○	○	○	○	○	△

※完全予約制
※最終受付は、診察終了時間の30分前になります。
名取市杜せきのした5丁目12-1
☎022-784-3033

23 仙台空港北クリニック

診療科目：呼内、内、アレ、感染呼内

診療時間	月	火	水	木	金	土	日・祝
9:00 ~12:00	○	○	○	○	○	○	△
14:00 ~18:00	○	○	○	○	○	○	△

名取市美田園8丁目1-8
☎022-797-9523 ◆認知症相談

24 ゆりあげクリニック

診療科目：内、外、整外

診療時間	月	火	水	木	金	土	日・祝
9:00 ~12:00	○	○	○	○	○	○	△
13:00 ~17:00	○	○	○	○	○	○	△

名取市美田園7丁目17-3
☎022-738-7081

25 名取透析クリニック

診療科目：透内

診療時間	月	火	水	木	金	土	日・祝
9:00 ~12:00	○	○	○	○	○	○	△
13:00 ~17:00	○	○	○	○	○	○	△

※祝日は1/1以外は診察しています。※日曜日は休診ですが祝日も診察
名取市美田園6丁目2-6
☎022-302-7522

26 宮城県リハビリテーション支援センター附属診療所

診療科目：リハ、整外、脳外

診療時間	月	火	水	木	金	土	日・祝
9:00 ~12:00	○	○	○	○	○	○	△
13:00 ~16:00	○	○	○	○	○	○	△

※完全予約制(障害者専門) ※急性外傷への対応は不可
名取市美田園2丁目1-4
☎022-784-3592

27 宮城県子ども総合センター附属診療所

診療科目：児精、精、小

診療時間	月	火	水	木	金	土	日・祝
9:00 ~12:00	○	○	○	○	○	○	△
13:00 ~17:00	○	○	○	○	○	○	△

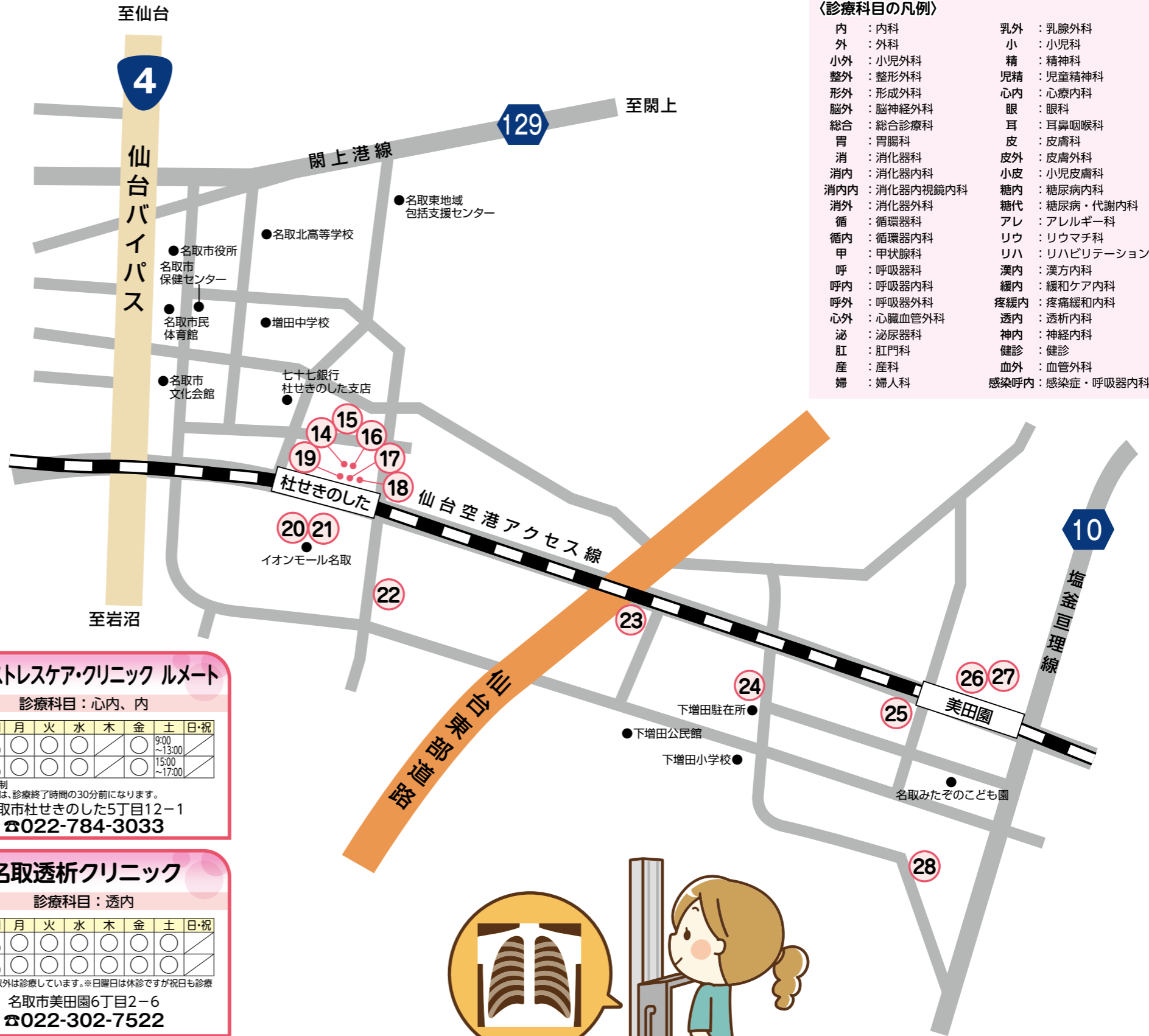
※完全予約制
※ホームページで予約受付日を確認してください。
名取市美田園2丁目1-4
☎022-784-3575

28 曾我内科子どもクリニック

診療科目：内、小

診療時間	月	火	水	木	金	土	日・祝
9:00 ~12:30	○	○	○	○	○	○	△
14:00 ~18:00	○	○	○	○	○	○	△

※受付時間：午前12:00まで、午後17:30まで
名取市杉ヶ袋字前沖71-1
☎022-381-5988 ◆認知症相談
◆往診 ◆訪問診療



〈診療科目の凡例〉

内	：内科	乳外	：乳腺外科
外	：外科	小	：小児科
小外	：小児外科	精	：精神科
整外	：整形外科	児精	：児童精神科
形外	：形成外科	心内	：心療内科
脳外	：脳神経外科	眼	：眼科
総合	：総合診療科	耳	：耳鼻咽喉科
胃	：胃腸科	皮	：皮膚科
消	：消化器科	皮外	：皮膚外科
消内	：消化器内科	小皮	：小児皮膚科
消内内	：消化器内視鏡内科	糖内	：糖尿病内科
消外	：消化器外科	糖代	：糖尿病・代謝内科
循	：循環器科	アレ	：アレルギー科
循内	：循環器内科	リウ	：リウマチ科
甲	：甲状腺科	リハ	：リハビリテーション科
呼	：呼吸器科	漢内	：漢方内科
呼内	：呼吸器内科	緩内	：緩和ケア内科
呼外	：呼吸器外科	疼緩内	：疼痛緩和内科
心外	：心臓血管外科	透内	：透析内科
泌	：泌尿器科	神内	：神経内科
肛	：肛門科	健診	：健診
産	：産科	血外	：血管外科
婦	：婦人科	感染呼内	：感染症・呼吸器内科



※掲載の内容は2026年1月末段階の情報です。その後の状況等によっては、変更になる場合がございますので、あらかじめご了承ください。
※地図は略図となっています。詳細な場所については、住所を確認いただくか、医療機関・事業所に直接お問合せください。

病院・医院

増田西(一部)・名取が丘・館腰・愛島

29 宮城県立がんセンター

診療科目：血液内科、腫瘍内科、呼内、消内、頭頸部内科、緩内、腫瘍循環器科、精神腫瘍科、糖代、呼外、消外、乳外、整外、形外、脳外、泌、婦、頭頸部外科、皮、眼、放射線診断科、放射線治療科、病理診断科、臨床検査科

診療時間	月	火	水	木	金	土	日・祝
9:00~	○	○	○	○	○	○	△
~17:00	○	○	○	○	○	○	△

※新患は事前に予約が必要です。
※眼科は水曜午後の診療
※皮膚科は火曜午前の診療
※循、精神腫瘍科、糖代、皮、眼は入院中または退院後に通院中の方のみ
名取市愛島塩手字野田山47-1
☎022-384-3151

30 めでしまのさと内科クリニック

診療科目：内、胃、小
診療時間 月 火 水 木 金 土 日・祝
9:00~12:00 ○ ○ ○ ○ ○ ○ △
14:00~18:00 ○ ○ ○ ○ ○ ○ △
※受付は診療時間終了の15分前まで
名取市愛島郷1丁目16-28
☎022-302-6551 ◆認知症相談 ◆往診 ◆訪問診療

31 名取ソライロ整形外科

診療科目：整外、リハ
診療時間 月 火 水 木 金 土 日・祝
9:00~12:00 ○ ○ ○ ○ ○ ○ △
13:00~18:00 ○ ○ ○ ○ ○ ○ △
※受付時間 9:00~11:30、13:00~17:30(但し変更あり)
※WEB予約も可(ホームページから)
名取市愛島郷2丁目27-105
☎022-281-8433

32 あいのもりクリニック

診療科目：内、消、外、小
診療時間 月 火 水 木 金 土 日・祝
9:00~12:00 ○ ○ ○ ○ ○ ○ △
14:30~18:00 ○ ○ ○ ○ ○ ○ △
※市健診・各種予防接種は予約制 ※肩カメラ・大腸カメラ・エコー検査は電話予約可能
名取市愛の杜1丁目2-1
☎022-784-1550 ◆認知症相談 ◆往診 ◆訪問診療

33 こせき皮膚科クリニック

診療科目：皮、小皮、アレ
受付時間 月 火 水 木 金 土 日・祝
8:50~11:50 ○ ○ ○ ○ ○ ○ △
14:05~17:30 ○ ○ ○ ○ ○ ○ ▲
※土曜日はインターネット受付必須(新患受付不可)
※混雑時は早めに受付を終了させていただきます
※△8:00~11:30、▲12:00~15:45
名取市愛の杜2丁目1-6
☎022-382-5612

34 宮城県立精神医療センター

診療科目：精、児精
受付時間 月 火 水 木 金 土 日・祝
8:30~11:30 ○ ○ ○ ○ ○ ○ △
13:00~15:30 ○ ○ ○ ○ ○ ○ △
※新患は事前に電話での予約が必要です
※他病院通院中の方は紹介状をお持ちください
名取市手倉田字山無番地
☎022-384-2236

35 桑島内科消化器科クリニック

診療科目：内、消、胃
受付時間 月 火 水 木 金 土 日・祝
9:00~11:30 ○ ○ ○ ○ ○ ○ △
15:30~17:30 ○ ○ ○ ○ ○ ○ △
※新患は、受付終了時間が30分繰り上がります
名取市箱塚1丁目19-35
☎022-381-5080

36 松永眼科

診療科目：眼
診療時間 月 火 水 木 金 土 日・祝
9:00~12:00 ○ ○ ○ ○ ○ ○ △
14:00~17:30 ○ ○ ○ ○ ○ ○ △
※初診の受付は診療時間終了の30分前まで
※再診の受付は診療時間終了の15分前まで
名取市小山2丁目3-26
☎022-383-5445

37 金沢内科胃腸科

診療科目：内、胃
診療時間 月 火 水 木 金 土 日・祝
9:00~12:00 ○ ○ ○ ○ ○ ○ △
14:00~17:30 ○ ○ ○ ○ ○ ○ △
※診療時間の変更があるので、要問合せ
※受付は診療時間終了の15分前まで
名取市小山2丁目3-32
☎022-382-3388

38 なとり整形外科クリニック

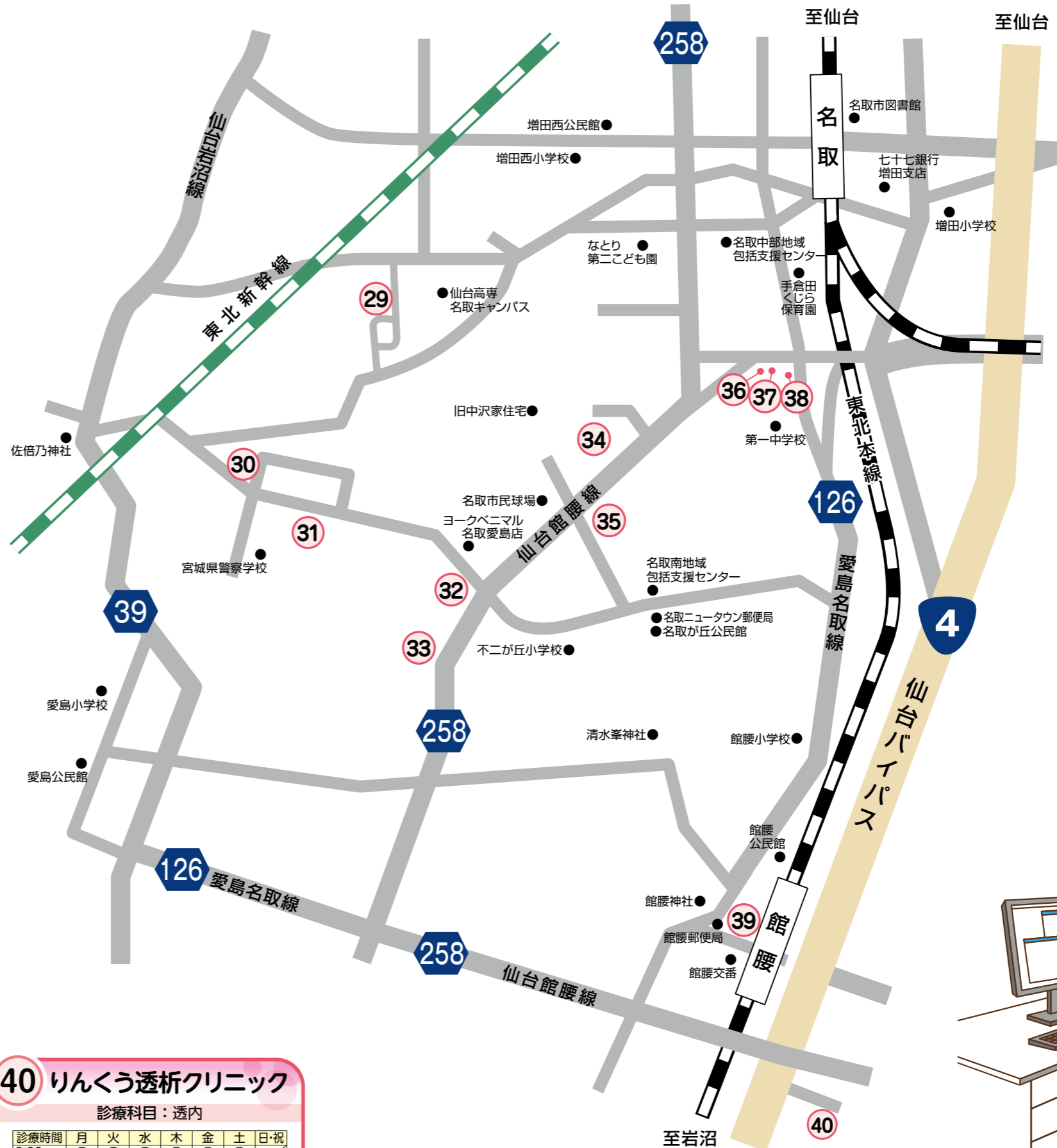
診療科目：整外、リハ、内
診療時間 月 火 水 木 金 土 日・祝
8:30~12:00 ○ ○ ○ ○ ○ ○ △
14:00~17:10 ○ ○ ○ ○ ○ ○ △
※木曜日午後の診療時間は16:00~17:10です
※木曜日午後の14:00~16:00は理学療法のみ受付
※予防接種は予約不要、随時受付当日接種
名取市小山2丁目1-5
☎022-382-2362

39 館腰クリニック

診療科目：内、外、総合
診療時間 月 火 水 木 金 土 日・祝
8:30~12:00 ○ ○ ○ ○ ○ ○ △
14:00~17:00 ○ ○ ○ ○ ○ ○ △
※第1・4土曜日 休診、第2・3水曜日 休診
名取市植松4丁目17-16
☎022-383-6677 ◆認知症相談 ◆往診 ◆訪問診療

40 りんく透析クリニック

診療科目：透内
診療時間 月 火 水 木 金 土 日・祝
9:00~12:00 ○ ○ ○ ○ ○ ○ △
13:00~17:00 ○ ○ ○ ○ ○ ○ △
名取市本郷字焼野136
☎022-397-7141



〈診療科目の凡例〉

- 内：内科
- 外：外科
- 小外：小児外科
- 整外：整形外科
- 形外：形成外科
- 脳外：脳神経外科
- 総合：総合診療科
- 胃：胃腸科
- 消：消化器科
- 消内：消化器内科
- 消内内：消化器内視鏡内科
- 消外：消化器外科
- 循：循環器科
- 循内：循環器内科
- 甲：甲状腺科
- 呼：呼吸器科
- 呼内：呼吸器内科
- 呼外：呼吸器外科
- 心外：心臓血管外科
- 泌：泌尿器科
- 肛：肛門科
- 産：産科
- 婦：婦人科
- 乳外：乳腺外科
- 小児：小児科
- 精：精神科
- 児精：児童精神科
- 心内：心臓内科
- 眼：眼科
- 耳：耳鼻咽喉科
- 皮：皮膚科
- 皮外：皮膚外科
- 小皮：小児皮膚科
- 糖内：糖尿病内科
- 糖代：糖尿病・代謝内科
- アレ：アレルギー科
- リウ：リウマチ科
- リハ：リハビリテーション科
- 漢内：漢方内科
- 緩内：緩和ケア内科
- 疼痛内：疼痛緩和内科
- 透内：透析内科
- 神内：神経内科
- 健診：健診
- 血外：血管外科
- 感染呼内：感染症・呼吸器内科



※掲載の内容は2026年1月末段階の情報です。その後の状況等によっては、変更になる場合がございますので、あらかじめご了承ください。
※地図は略図となっています。詳細な場所については、住所を確認いただくか、医療機関・事業所に直接お問合せください。

病院・医院

増田西(一部)・高館・ゆりが丘

41 春ウイメンズクリニック

診療科目：産、婦

診療時間	月	火	水	木	金	土	日・祝
9:00~12:00	○	○	○	△	○	○	△
14:00~17:00	○	○	○	△	○	○	△

※要予約(診療時間内にお電話ください)
名取市田高字南27-1
☎022-302-3188 ◆分娩施設あり

42 名取つちやま皮ふ科

診療科目：皮、小皮

診療時間	月	火	水	木	金	土	日・祝
9:00~12:00	○	○	△	○	○	○	△
14:00~18:00	○	○	△	○	○	○	△

※受付は診療時間終了の30分前とさせていただきます。当日の混雑状況によって受付終了時間が早くなる場合があります。
名取市田高字原597 名取メディカルモール201
☎022-797-5021

43 こばやし整形外科クリニック

診療科目：整外、リハ

診療時間	月	火	水	木	金	土	日・祝
9:00~12:30	○	○	○	○	○	○	△
14:00~18:00	○	○	※	○	○	○	△

※第4水曜日は午後休診 ※受付時間は診療時間終了の30分前まで
名取市田高字原597 名取メディカルモール102
☎022-302-5080

44 なとり内科・内視鏡クリニック

診療科目：内、消内、消内内

診療時間	月	火	水	木	金	土	日・祝
9:00~11:30	○	○	○	○	○	○	△
14:00~17:30	○	○	○	○	○	○	△

※新患受付は、診療時間終了の30分前まで。
※発熱外来は診療時間終了の60分前まで。
※予約の優先権を確保させていただきます。 ※混雑状況によっては受付時間内であっても受付を早めに終了させていただく場合があります。
名取市田高字原597 名取メディカルモール202
☎022-302-7967

46 原田乳腺クリニック

診療科目：乳外

診療時間	月	火	水	木	金	土	日・祝
9:00~12:00	○	○	○	○	○	○	△
14:00~17:00	○	○	○	○	○	○	△

※要予約
※受付時間8:30~11:30、13:30~16:30
名取市手倉田字八幡423-1
☎022-398-7703

48 さとうクリニック

診療科目：泌、内、皮

診療時間	月	火	水	木	金	土	日・祝
9:00~12:00	○	○	○	○	○	○	△
14:00~17:30	○	○	○	○	○	○	△

※新患の方、予防接種・健康診断の方は診療時間終了の30分前まで
名取市手倉田字諏訪565-1
☎022-384-1883

45 かくだ西川耳鼻咽喉科クリニック

診療科目：耳、アレ

診療時間	月	火	水	木	金	土	日・祝
9:00~12:30	○	○	○	○	○	8:45~13:00	△
14:30~18:00	○	○	○	○	○	15:00~17:00	△

・受付時間は、平日8:30~12:00、14:00~17:30、土曜8:30~12:30、14:30~16:30(人数上限あり)・新患受付、AM11時まで、PM(平日)16時半まで、(土曜)15時半まで・予防接種は要予約
名取市高館吉田字前沖211-4
☎022-797-9393

47 名取とおる内科・糖尿病クリニック

診療科目：内、糖内

診療時間	月	火	水	木	金	土	日・祝
9:00~12:00	○	○	○	○	○	○	△
14:30~18:00	○	○	○	○	○	○	△

名取市手倉田字八幡338-8
☎022-381-6868

49 たんのクリニック

診療科目：内、消内

診療時間	月	火	水	木	金	土	日・祝
9:00~12:30	○	○	○	○	○	○	△
14:30~17:30	○	○	○	○	○	○	△

※午前のお受付時間は12時15分まで
※初診の方の受付は17時まで、再診の方の受付は17時15分まで
名取市手倉田字諏訪599-1
☎022-381-5233 ◆認知症相談

50 丹野小児科医院

診療科目：小

診療時間	月	火	水	木	金	土	日・祝
9:00~12:00	○	○	○	○	○	○	△
14:00~17:30	○	○	○	○	○	○	△

※予防接種受付は診療時間終了の30分前まで
名取市大手町3丁目620-1
☎022-382-3780

51 みどり台ヒルズクリニック

診療科目：内、循内、心外

診療時間	月	火	水	木	金	土	日・祝
8:30~12:00	○	○	○	○	○	○	△
14:00~17:30	○	○	○	○	○	○	△

※受付は診療時間終了の30分前まで
名取のみどり台2丁目4-3
☎022-386-8333 ◆認知症相談

52 なとり皮膚科くまのどう内科下肢静脈瘤クリニック

診療科目：皮、小皮、皮外、内、アレ、血外

診療時間	月	火	水	木	金	土	日・祝
9:00~12:00	○	○	○	○	○	○	△
14:00~17:30	○	○	手術	○	○	○	△

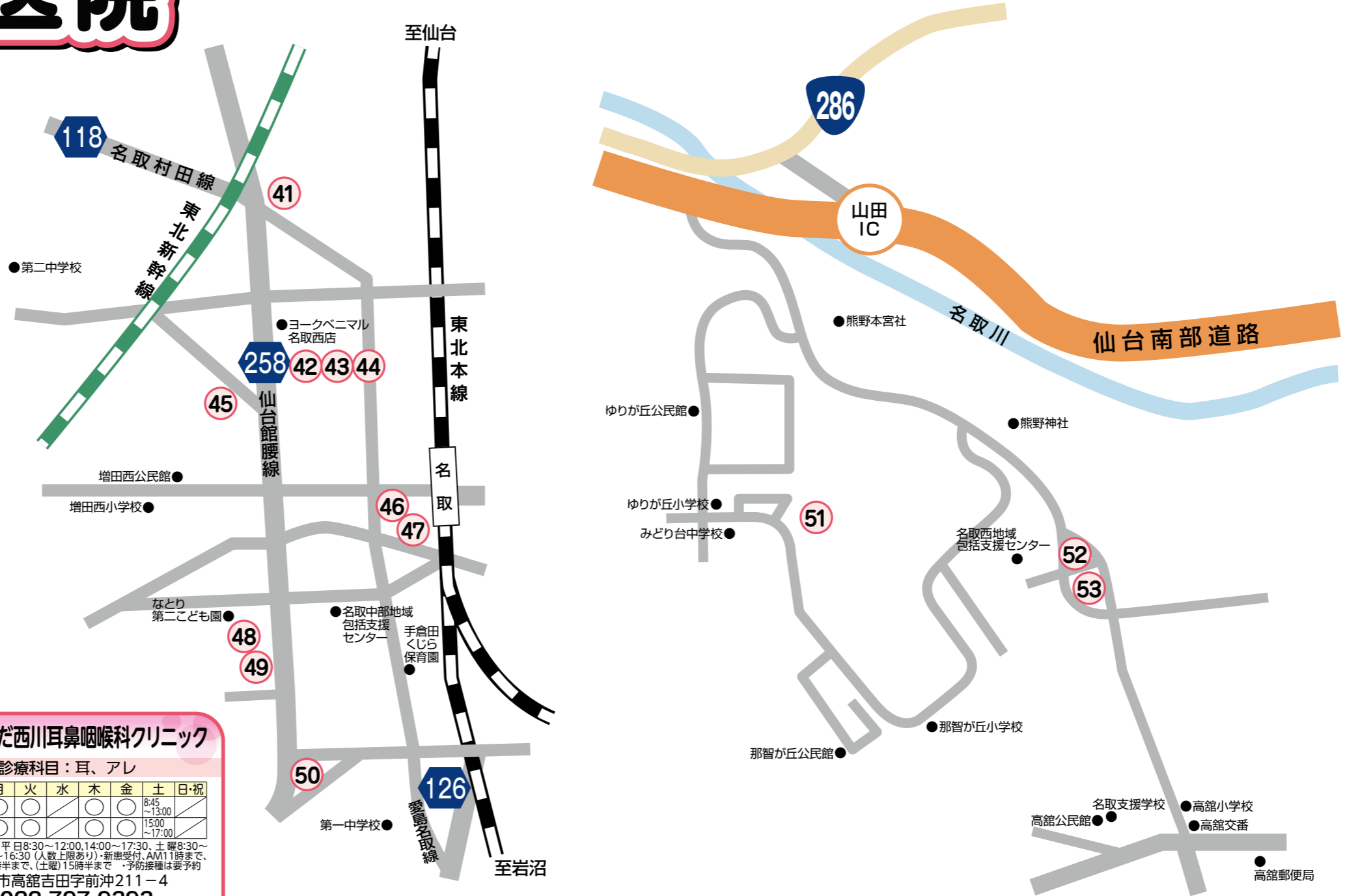
※新患受付は午前11:30、午後17:00まで。
※再来受付は午前12:00、午後17:00まで。
※土曜日は内科休診、土曜日受付は皮膚科、アレルギー科のみ。
名取市高館熊野堂字岩口下45-3
☎022-796-3282

53 名取熊野堂病院

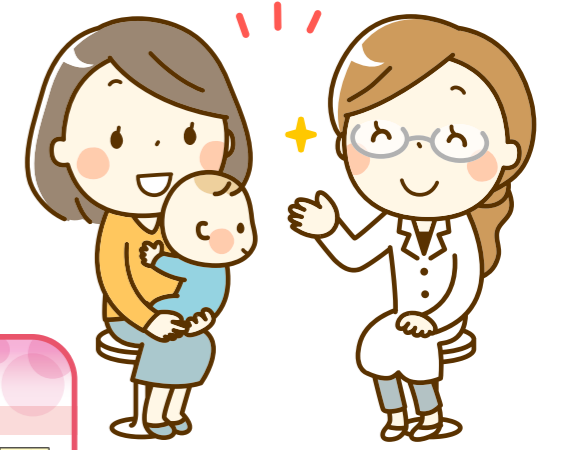
診療科目：精、内

診療時間	月	火	水	木	金	土	日・祝
9:00~12:30	○	○	○	○	○	○	△
14:00~17:00	○	○	○	○	○	○	△

※再診受付は診療時間終了15分前まで
※新患は事前にお電話ください
※土曜日は新患の診療はしていませんが、相談は午前のみ受付しています
名取市高館熊野堂字岩口下68-1
☎022-386-2131 ◆認知症相談



- 〈診療科目の凡例〉
- 内：内科
 - 外：外科
 - 小外：小児外科
 - 整外：整形外科
 - 形外：形成外科
 - 脳外：脳神経外科
 - 総合：総合診療科
 - 胃：胃腸科
 - 消：消化器科
 - 消内：消化器内科
 - 消内内：消化器内視鏡内科
 - 消外：消化器外科
 - 循：循環器科
 - 循内：循環器内科
 - 甲：甲状腺科
 - 呼：呼吸器科
 - 呼内：呼吸器内科
 - 呼外：呼吸器外科
 - 心外：心血管外科
 - 泌：泌尿器科
 - 肛：肛門科
 - 産：産科
 - 婦：婦人科
 - 乳外：乳腺外科
 - 小：小児科
 - 精：精神科
 - 児精：児童精神科
 - 心内：心療内科
 - 眼：眼科
 - 耳：耳鼻咽喉科
 - 皮：皮膚科
 - 皮外：皮膚外科
 - 小皮：小児皮膚科
 - 糖内：糖尿病内科
 - 糖代：糖尿病・代謝内科
 - アレ：アレルギー科
 - リウ：リウマチ科
 - リハ：リハビリテーション科
 - 漢内：漢方内科
 - 緩内：緩和ケア内科
 - 疼緩内：疼痛緩和内科
 - 透内：透視内科
 - 神内：神経内科
 - 健診：健診
 - 血外：血管外科
 - 感染呼内：感染症・呼吸器内科



※掲載の内容は2026年1月末段階の情報です。その後の状況等によっては、変更になる場合がございますので、あらかじめご了承ください。
※地図は略図となっています。詳細な場所については、住所を確認いただくか、医療機関・事業所に直接お問合せください。

歯科医院

1 たけのこ歯科クリニック

診療科目：歯、小歯

診療時間	月	火	水	木	金	土	日・祝
9:00 ~13:00	○	○	○	△	○	○	△
15:00 ~19:00	○	○	○	○	○	○	△

※祝日は休診
※最終受付は初診が診療時間終了の1時間前、再診が30分前まで
名取市上余田字千川田285-1 ヨークタウン名取バイパス内
☎022-784-4182

2 Dデンタルクリニック

診療科目：歯、口外、小歯

診療時間	月	火	水	木	金	土	日・祝
9:30 ~13:00	○	○	△	○	○	○	△
14:30 ~19:00	○	○	△	○	○	○	△

※第2、4週の水曜日は休診(祝日がある週は通常診療)
名取市増田6丁目2-3
☎022-383-4182

3 おおぬき歯科

診療科目：歯

診療時間	月	火	水	木	金	土	日・祝
9:30 ~13:00	○	○	○	○	○	○	△
15:00 ~19:00	○	○	○	○	○	○	△

名取市増田7丁目14-8
☎022-383-9310

4 なとり駅前歯科クリニック

診療科目：歯、小歯、矯正

診療時間	月	火	水	木	金	土	日・祝
9:00 ~13:00	○	○	○	○	○	○	△
14:30 ~19:00	○	○	○	○	○	○	△

名取市増田2丁目3-36
☎022-382-3343

5 優歯科医院

診療科目：歯、小歯、矯正、口外

診療時間	月	火	水	木	金	土	日・祝
9:30 ~13:30	○	○	○	○	○	○	△
15:00 ~19:00	○	○	○	○	○	○	△

※祝日のある週の水曜日は診療いたします
名取市増田2丁目3-39 アンソレイユ名取1階
☎022-383-7377

6 清水歯科医院

診療科目：歯、小歯、矯正

診療時間	月	火	水	木	金	土	日・祝
9:00 ~13:00	○	○	○	○	○	○	△
14:00 ~19:00	○	○	○	○	○	○	△

※受付時間は8:50~12:00、13:50~18:00(土曜は17:00まで)
※新規・急患は事前に御連絡ください。
名取市増田2丁目6-24
☎022-384-6338

7 みうら歯科

診療科目：歯

診療時間	月	火	水	木	金	土	日・祝
9:30 ~13:00	○	○	○	○	○	○	△
14:30 ~19:00	○	○	○	○	○	○	△

名取市増田3丁目10-23
☎022-383-5711

8 歯科クリニック守

診療科目：歯、小歯、矯正

診療時間	月	火	水	木	金	土	日・祝
9:30 ~12:30	○	○	○	○	○	○	△
14:00 ~18:30	○	○	○	○	○	○	△

※祝日のある週の水曜日は診療
名取市増田3丁目8-67
☎022-382-8677

9 名取中央クリニック

診療科目：歯、口外

診療時間	月	火	水	木	金	土	日・祝
9:00 ~12:00	○	○	○	○	○	○	△

※予約時間 月・火・水・金・土 午前9:00~11:45
木のみ 午前9:00~11:15
名取市増田字柳田8
☎022-382-6231

10 いけだ歯科クリニック

診療科目：歯、小歯

診療時間	月	火	水	木	金	土	日・祝
10:00 ~13:00	○	○	○	○	○	○	△
14:30 ~19:30	○	○	○	○	○	○	△

※受付は診療時間終了の45分前まで
※急患の場合でも事前連絡をお願いします
名取市杜せきのした1丁目2-22
☎022-383-6480

11 あいおい歯科 イオンモール名取医院

診療科目：歯、小歯、矯正、口外

診療時間	月	火	水	木	金	土	日・祝
9:00 ~13:00	○	○	○	○	○	○	△
15:00 ~20:00	○	○	○	○	○	○	△

※祝日は休診
※受付は初診が診療時間終了の1時間前、再診が30分前まで
名取市杜せきのした5丁目3-1 イオンモール名取1階
☎022-797-9119

12 たきた歯科

診療科目：歯、小歯、矯正

診療時間	月	火	水	木	金	土	日・祝
10:00 ~13:00	○	○	○	○	○	○	△
15:00 ~20:00	○	○	○	○	○	○	△

※受付は診療時間終了1時間前まで
名取市杜せきのした5丁目4-1
☎022-383-8239

13 美田園歯科

診療科目：歯、小歯、矯正

診療時間	月	火	水	木	金	土	日・祝
9:00 ~12:00	○	○	○	○	○	○	△
14:00 ~19:00	○	○	○	○	○	○	△

※祝日がある週の水曜日は診療
名取市美田園8丁目18-6
☎022-343-8721

14 フォレスト歯科

診療科目：歯、口外、矯正

診療時間	月	火	水	木	金	土	日・祝
9:00 ~13:00	○	○	○	○	○	○	△
14:30 ~18:30	○	○	○	○	○	○	△

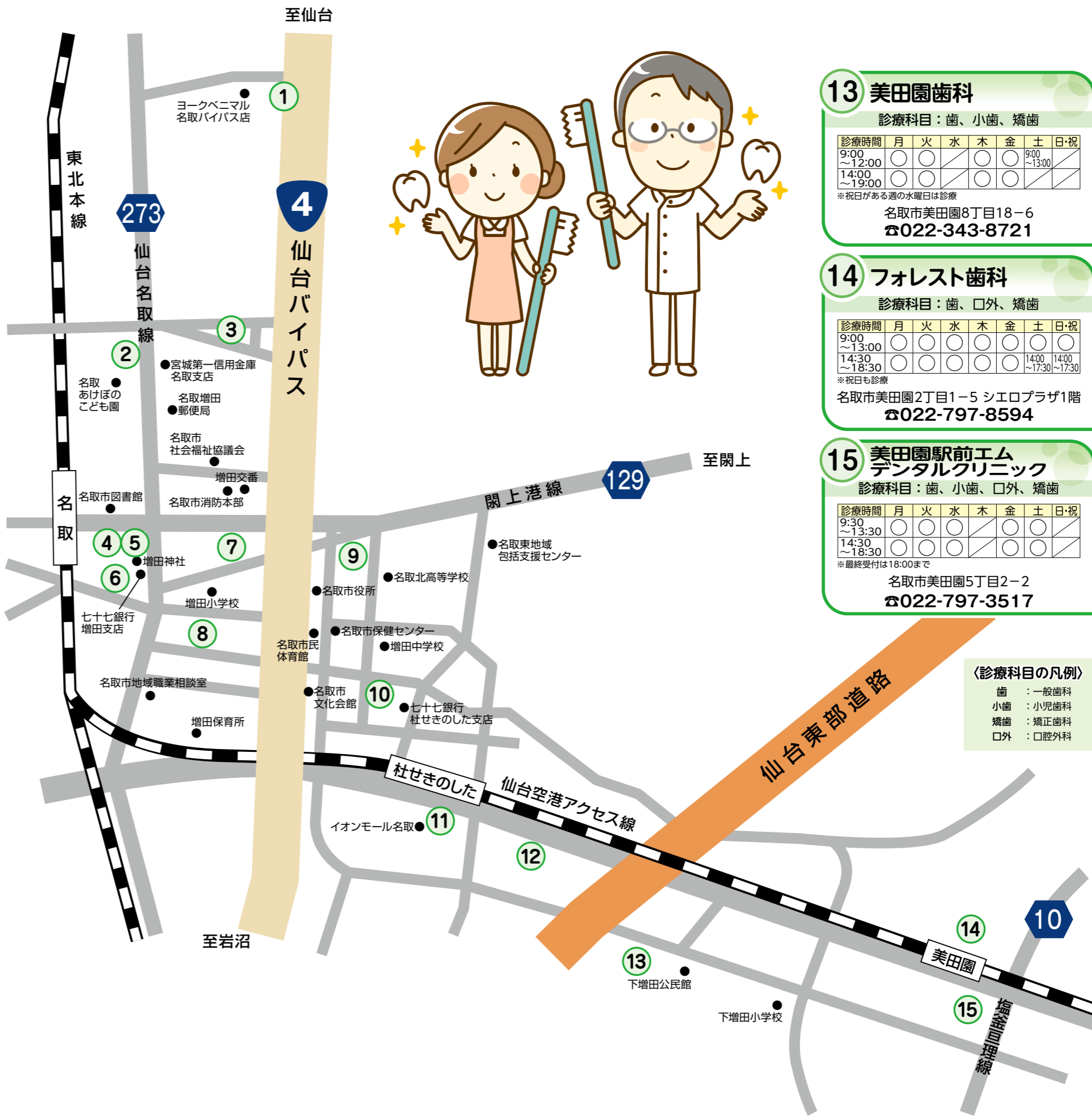
※祝日も診療
名取市美田園2丁目1-5 シエロプラザ1階
☎022-797-8594

15 美田園駅前エム デンタルクリニック

診療科目：歯、小歯、口外、矯正

診療時間	月	火	水	木	金	土	日・祝
9:30 ~13:30	○	○	○	○	○	○	△
14:30 ~18:30	○	○	○	○	○	○	△

※最終受付は18:00まで
名取市美田園5丁目2-2
☎022-797-3517



※掲載の内容は2026年1月末段階の情報です。その後の状況等によっては、変更になる場合がございますので、あらかじめご了承ください。
※地図は略図となっています。詳細な場所については、住所を確認いただくか、医療機関・事業所に直接お問合せください。

歯科医院

増田西・名取が丘・館腰・愛島

16 名取デンタルクリニック

診療科目：歯、小歯、矯正

診療時間	月	火	水	木	金	土	日・祝
9:00 ~13:00	○	○	○	○	○	9:00 ~12:30	9:00 ~12:30
14:30 ~20:00	○	○	○	○	○	14:00 ~19:30	14:00 ~19:30

※最終受付は、診療時間終了の1時間前
※短縮診療の日があるため、事前連絡をお願いします
名取市田高字神明273
☎022-381-0921

17 黒田歯科クリニック

診療科目：歯、小歯

診療時間	月	火	水	木	金	土	日・祝
9:00 ~12:00	○	○	○	○	○	○	○
13:00 ~17:00	○	○	○	○	○	○	○

※最終受付は、診療時間終了の30分前
名取市手倉田字八幡532-1
☎022-383-3888

18 櫻場デンタルクリニック

診療科目：歯、小歯、矯正、口外

診療時間	月	火	水	木	金	土	日・祝
9:30 ~13:00	○	○	○	○	○	○	○
14:30 ~18:00	○	○	○	○	○	○	○

※週5日診療・休診日は随時変更(月初め確定)となるため事前にお問合せください
名取市手倉田字八幡608 プレミスト名取駅前1階
☎022-383-8816

19 宮城県立がんセンター

診療科目：歯

受付時間	月	火	水	木	金	土	日・祝
8:30 ~11:00	○	○	○	○	○	○	○

※入院中または退院後に通院中の患者のみ
名取市愛島塩手字野田山47-1
☎022-384-3151

20 たかとく歯科医院

診療科目：歯、小歯

診療時間	月	火	水	木	金	土	日・祝
9:30 ~12:30	○	○	○	○	○	○	○
14:30 ~18:30	○	○	○	○	○	○	○

※第2・第4土曜日は、午後休診
※新規・急患は随時連絡ください
名取市大手町5丁目17-15
☎022-384-8841

21 荘司歯科医院

診療科目：歯、小歯

診療時間	月	火	水	木	金	土	日・祝
9:30 ~12:30	○	○	○	○	○	9:30 ~13:00	○
14:30 ~18:30	○	○	○	○	○	○	○

※受付時間は月～金9:30～12:00、14:30～18:00、土9:30～12:30
名取市大手町2丁目7-10
☎022-384-0101

22 おおみや歯科

診療科目：歯、小歯

診療時間	月	火	水	木	金	土	日・祝
9:30 ~13:00	○	○	○	○	○	○	○
15:00 ~19:30	○	○	○	○	○	○	○

※最終受付は診療時間終了の30分前
名取市大手町3丁目575-3
☎022-382-2537

23 あおば関上歯科医院

診療科目：歯、口外、矯正(予防歯科)

診療時間	月	火	水	木	金	土	日・祝
10:00 ~13:00	○	○	○	○	○	○	○
15:00 ~19:00	○	○	○	○	○	○	○

※受付時間は午前10:00～12:30、午後15:00～18:30
※予約優先
名取市飯野坂3丁目5-10 イオンタウン名取2階
☎022-797-3121

24 名取えびな歯科

診療科目：保険診療全般(インビザリン矯正、ワイヤー矯正、インプラント、ダイレクトボンディング、審美、セラミック治療)小歯

診療時間	月	火	水	木	金	土	日・祝
9:00 ~13:00	○	○	○	○	○	○	○
14:00 ~18:00	○	○	○	○	○	○	○

名取市箱塚1丁目1-25
☎022-354-8340

25 めでしま歯科医院

診療科目：歯、小歯

診療時間	月	火	水	木	金	土	日・祝
9:00 ~13:00	○	○	○	○	○	○	○
15:00 ~20:00	○	○	○	○	○	○	○

※受付は診療時間終了の1時間前まで
名取市愛の杜1丁目3-11
☎022-384-1840

26 ささき歯科

診療科目：歯、小歯、矯正

診療時間	月	火	水	木	金	土	日・祝
9:00 ~12:30	○	○	○	○	○	○	○
14:00 ~18:00	○	○	○	○	○	○	○

※受付は診療時間終了の1時間前まで
※都合により診療時間の変更あり
※新規・急患は事前にご連絡ください
名取市名取が丘2丁目3-4
☎022-383-8849

27 いちろう歯科クリニック

診療科目：歯、小歯

診療時間	月	火	水	木	金	土	日・祝
9:00 ~12:30	○	○	○	○	○	○	○
14:30 ~18:30	○	○	○	○	○	○	○

名取市飯野坂7丁目3-9
☎022-382-8601

28 島田歯科医院

診療科目：歯

診療時間	月	火	水	木	金	土	日・祝
9:30 ~12:30	○	○	○	○	○	○	○
14:30 ~18:30	○	○	○	○	○	○	○

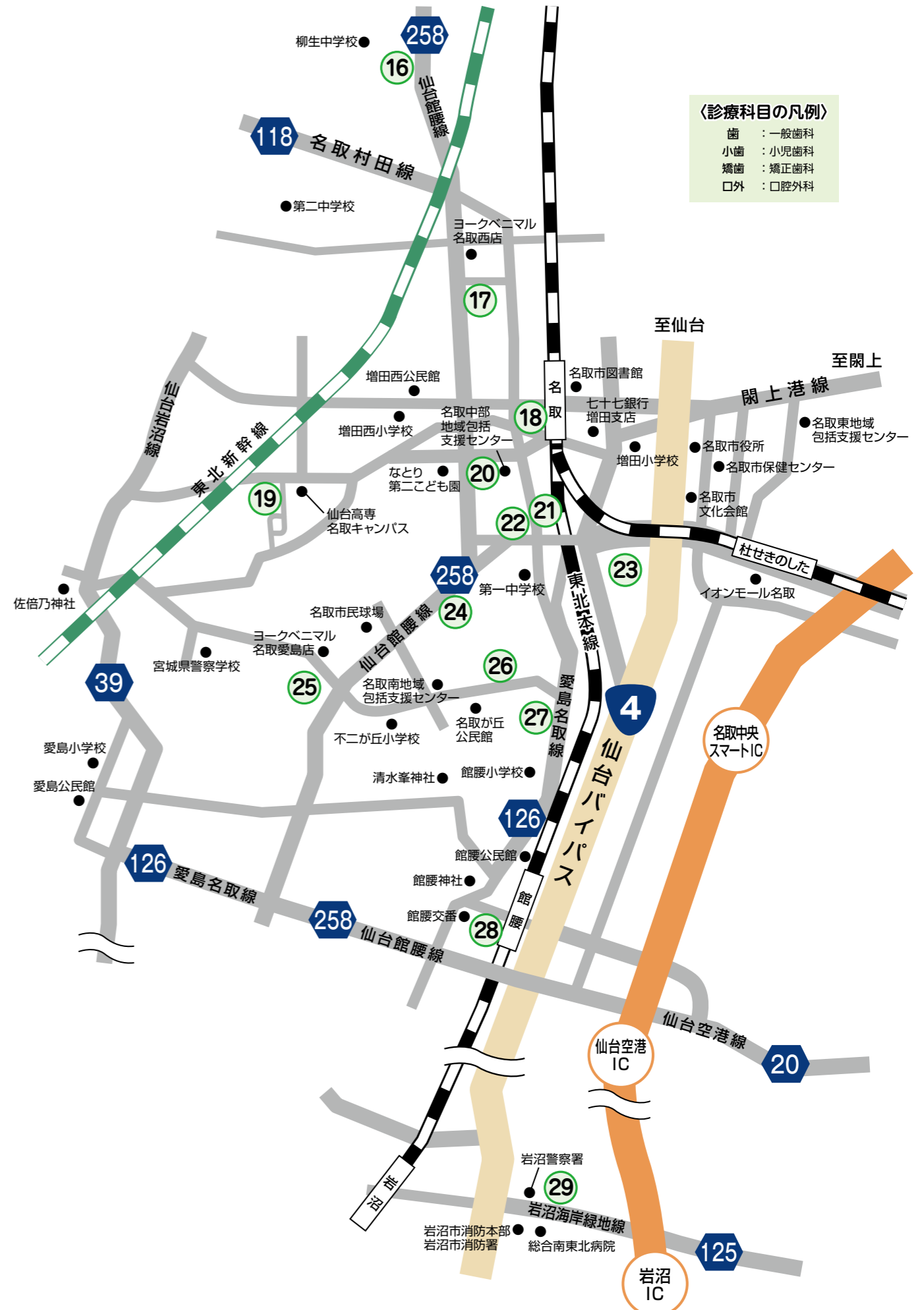
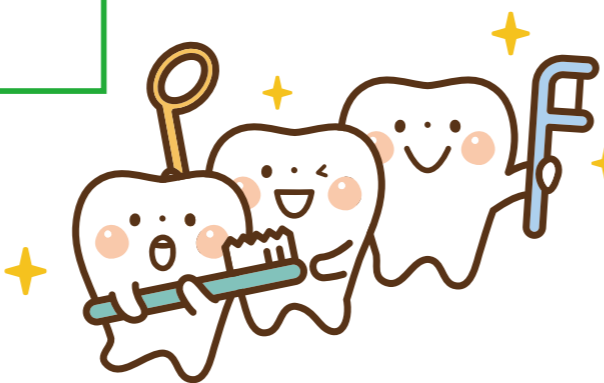
※都合により診療時間の変更、休診あり
※予約制
名取市植松4丁目18-13 クレシードMK1階
☎022-383-0763

29 おぎはら歯科医院

診療科目：歯

診療時間	月	火	水	木	金	土	日・祝
9:30 ~12:30	○	○	○	○	○	○	○
14:30 ~18:45	○	○	○	○	○	○	○

※公務により休診する時間帯不規則にあり
名取市堀内字南178-6
☎0223-22-0712



〈診療科目の凡例〉
歯：一般歯科
小歯：小児歯科
矯正：矯正歯科
口外：口腔外科

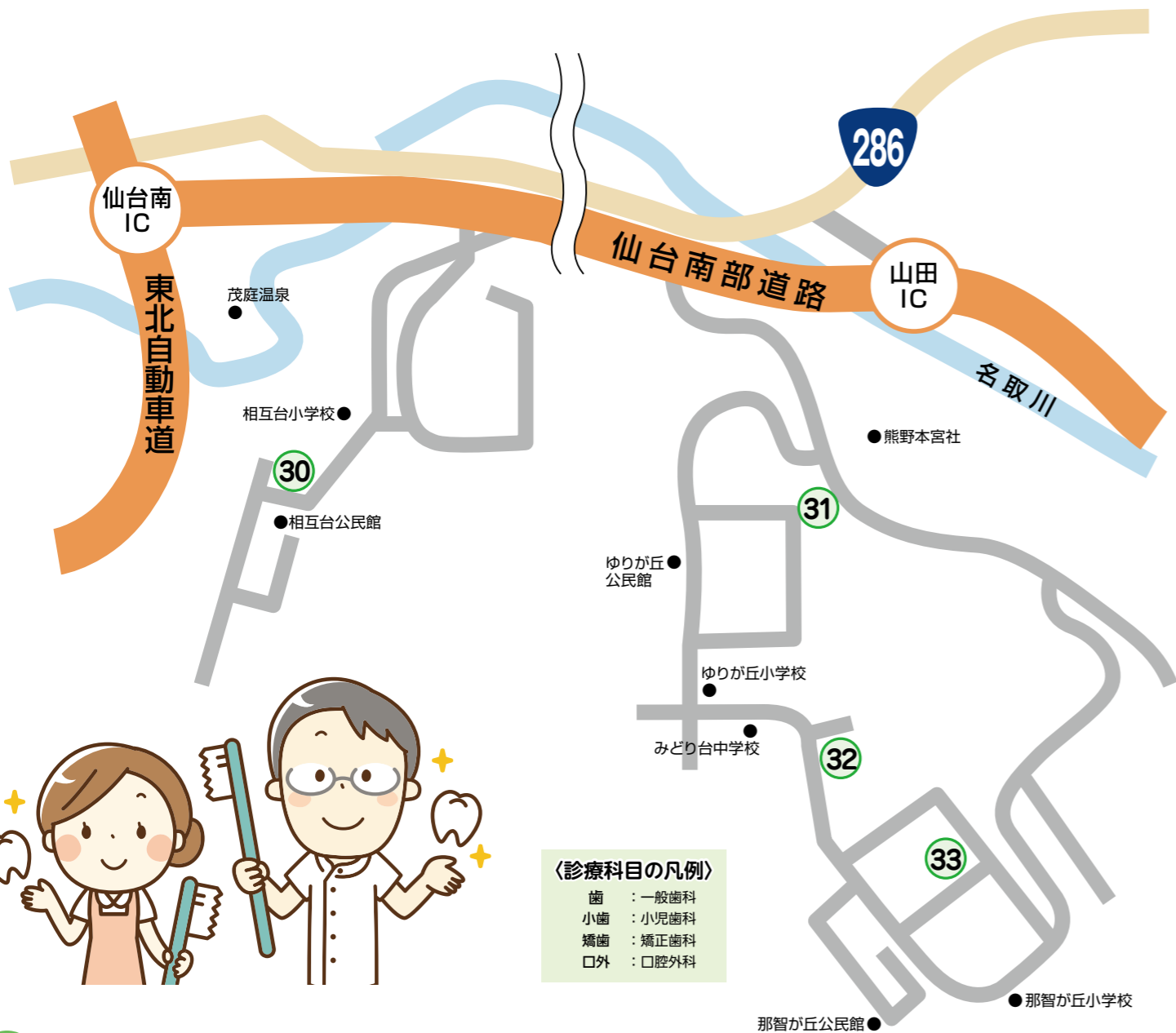
※掲載の内容は2026年1月末段階の情報です。その後の状況等によっては、変更になる場合がございますので、あらかじめご了承ください。
※地図は略図となっています。詳細な場所については、住所を確認いただくか、医療機関・事業所に直接お問合せください。

歯科医院

相互台・ゆりが丘・
那智が丘

薬局

増田西(一部)



〈診療科目の凡例〉
 歯：一般歯科
 小歯：小児歯科
 矯歯：矯正歯科
 口外：口腔外科

30 ライフタウン歯科クリニック

診療科目：歯、小歯

診療時間	月	火	水	木	金	土	日・祝
9:30 ~12:30	○	○	○	△	○	○	△
14:00 ~18:00	○	○	○	○	○	○	14:00 ~16:30

※最終受付は診療時間終了の30分前

名取市相互台1丁目11-4
☎022-386-1825

※掲載の内容は2026年1月末段階の情報です。その後の状況等によっては、変更になる場合がございますので、あらかじめご了承ください。

※地図は略図となっています。詳細な場所については、住所を確認いただくか、医療機関・事業所に直接お問合せください。

31 福澤歯科医院

診療科目：歯、小歯

診療時間	月	火	水	木	金	土	日・祝
9:00 ~12:30	○	○	○	△	○	○	△
14:00 ~18:30	○	○	○	○	○	○	14:00 ~16:30

※受付は診療時間終了の15分前

(2025年5月より水曜日休診になりました)

名取市ゆりが丘2丁目11-7
☎022-386-3611

32 みどり台ファミリー歯科

診療科目：歯、小歯、口外

診療時間	月	火	水	木	金	土	日・祝
9:00 ~13:00	○	○	○	△	○	○	△
14:30 ~18:30	○	○	○	○	○	○	○

※祝日のある週の水曜日は診療

名取市みどり台2丁目3-6
☎022-399-8148

33 那智が丘歯科医院

診療科目：歯、小歯

診療時間	月	火	水	木	金	土	日・祝
9:00 ~12:00	○	○	○	△	○	○	△
14:00 ~17:30	○	○	○	○	○	○	14:00 ~16:30

※会議等で早めに終了することがあるので、事前に電話で確認ください

名取市那智が丘4丁目19-2
☎022-386-5989

1 名取調剤薬局

営業時間	月	火	水	木	金	土	日・祝
9:00 ~18:00	○	○	○	○	○	8:45 ~16:00	△

※平日13:00~14:30、土12:45~14:30は休局
土曜日の営業時間 8:45~16:00

名取市高館吉田字前沖211-3
☎022-395-5915

2 名取たこう オレンジ薬局

【訪問薬剤管理指導】

営業時間	月	火	水	木	金	土	日・祝
9:00 ~18:00	○	○	○	○	○	9:00 ~17:00	△

名取市田高字原597
☎022-738-7233

3 あすか調剤薬局

営業時間	月	火	水	木	金	土	日・祝
9:00 ~18:00	○	○	○	○	○	9:00 ~13:00	△

名取市手倉田字八幡338-9
☎022-381-6531

4 すず薬局 名取店

【訪問薬剤管理指導】

営業時間	月	火	水	木	金	土	日・祝
9:00 ~18:00	○	○	○	○	○	9:00 ~13:00	△

名取市大手町6丁目13-17 ガリシアビル1階101
☎022-398-8647

5 有限会社 なとり薬局

営業時間	月	火	水	木	金	土	日・祝
8:30 ~18:30	○	○	○	○	○	8:30 ~14:00	△

名取市大手町6丁目2-4
☎022-382-0923

7 すわん薬局

【訪問薬剤管理指導】

営業時間	月	火	水	木	金	土	日・祝
8:30 ~18:00	○	○	○	8:30 ~12:30	○	8:30 ~12:30	△

名取市手倉田字諏訪356-1
☎022-381-7610

6 仙台調剤 名取店

【訪問薬剤管理指導】

営業時間	月	火	水	木	金	土	日・祝
9:00 ~18:30	○	○	○	○	○	○	△

名取市愛島塩手字下田119-4
☎022-381-4181

8 フレンド薬局 名取

【訪問薬剤管理指導】

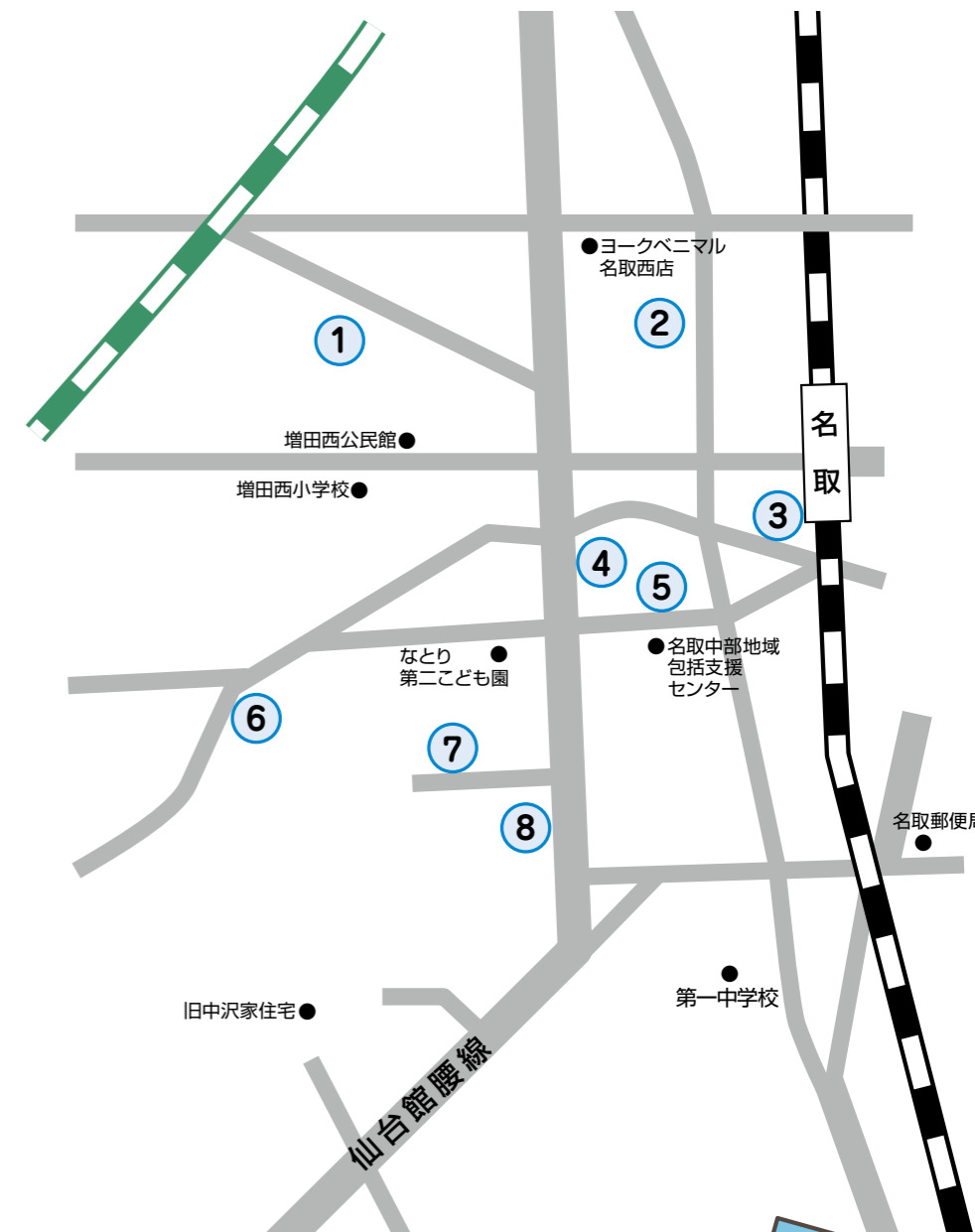
営業時間	月	火	水	木	金	土	日・祝
9:00 ~17:30	○	○	9:00 ~12:30	○	○	9:00 ~12:30	△

※12:30~14:30は休局

名取市手倉田字諏訪610-1
☎022-383-2082

【訪問薬剤管理指導】

通院が困難な利用者に対し、医師の指示のもと薬剤師が自宅や施設に訪問し、より質の高い在宅療養を提供するためのサービス。



※掲載の内容は2026年1月末段階の情報です。その後の状況等によっては、変更になる場合がございますので、あらかじめご了承ください。

※地図は略図となっています。詳細な場所については、住所を確認いただくか、医療機関・事業所に直接お問合せください。

【訪問薬剤管理指導】

通院が困難な利用者に対し、医師の指示のもと薬剤師が自宅や施設に訪問し、より質の高い在宅療養を提供するためのサービス。

9 クオール薬局 名取店

【訪問薬剤管理指導】

営業時間	月	火	水	木	金	土	日・祝
8:30 ~17:30	○	○	○	○	○	○	9:00 ~13:00

※土曜日は在宅訪問のため一時的に閉めている時間帯があります

名取市上余田字吉原7
☎022-381-6722

10 おおぞら薬局 名取店

【訪問薬剤管理指導】

営業時間	月	火	水	木	金	土	日・祝
9:00 ~17:30	○	○	○	9:00 ~12:30	○	9:00 ~12:30	○

※月・火・水・金12:30~14:00は休局

名取市上余田字市坪275-2
☎022-381-1527

11 つくし薬局 名取増田店

【訪問薬剤管理指導】

営業時間	月	火	水	木	金	土	日・祝
9:00 ~18:00	○	○	9:00 ~17:00	○	○	9:00 ~13:00	○

名取市増田7丁目3-3
☎022-381-1226

12 グッドネイバー 増田調剤薬局

【訪問薬剤管理指導】

営業時間	月	火	水	木	金	土	日・祝
9:00 ~18:00	○	○	○	○	○	9:00 ~13:00	○

名取市増田2丁目6-15
☎022-384-6102

13 中央薬局

【訪問薬剤管理指導】

営業時間	月	火	水	木	金	土	日・祝
8:45 ~17:45	○	○	○	○	○	○	8:45 ~12:45

名取市増田1丁目13-12
☎022-384-1783

14 アイン薬局 名取店

【訪問薬剤管理指導】

営業時間	月	火	水	木	金	土	日・祝
9:00 ~18:00	○	○	○	9:00 ~17:00	○	9:00 ~13:00	○

名取市増田字柳田8-3
☎022-384-0987

15 アイン薬局 名取増田店

【訪問薬剤管理指導】

営業時間	月	火	水	木	金	土	日・祝
9:00 ~18:00	○	○	9:00 ~17:00	○	○	9:00 ~13:00	○

名取市増田字柳田210-1
☎022-384-5712

16 さくら調剤薬局 名取店

【訪問薬剤管理指導】

営業時間	月	火	水	木	金	土	日・祝
9:00 ~17:30	○	○	○	○	○	9:00 ~12:30	○

※12:30~15:00は休局

名取市下余田字鹿島10
☎022-281-9661

17 フクロウ調剤薬局

営業時間	月	火	水	木	金	土	日・祝
9:00 ~17:30	○	○	○	9:00 ~12:00	○	9:00 ~12:00	○

名取市杜せきのした1丁目8-23
☎022-381-4160

18 仙台調剤薬局 せきのした店

【訪問薬剤管理指導】

営業時間	月	火	水	木	金	土	日・祝
8:30 ~18:00	○	○	○	○	○	8:30 ~17:00	9:00 ~17:00

※祝日は休局

名取市杜せきのした2丁目6-8
☎022-383-6656

19 イオン薬局 名取店

営業時間	月	火	水	木	金	土	日・祝
10:00 ~21:00	○	○	○	○	○	○	○

名取市杜せきのした5丁目3-1
☎022-784-2032

20 さくら薬局 名取店

【訪問薬剤管理指導】

営業時間	月	火	水	木	金	土	日・祝
9:30 ~19:00	○	○	○	9:30 ~18:30	○	○	9:30 ~18:30

※火曜日が祝日の場合は営業

名取市杜せきのした5丁目3-1 イオンモール名取1階
☎022-382-9250



21 サミー薬局 りんくう店

営業時間	月	火	水	木	金	土	日・祝
9:00 ~18:00	○	○	○	○	○	9:00 ~17:00	○

※13:00~15:00は休局

名取市杜せきのした5丁目6-9
☎022-748-5175

22 仙台調剤薬局 美田園店

【訪問薬剤管理指導】

営業時間	月	火	水	木	金	土	日・祝
9:00 ~18:00	○	○	○	○	○	○	○

※12:00~14:00は休局

名取市美田園8丁目1-8
☎022-797-6033

23 アイン薬局 名取美田園店

【訪問薬剤管理指導】

営業時間	月	火	水	木	金	土	日・祝
9:00 ~18:00	9:00 ~17:00	○	○	9:00 ~17:00	○	○	9:00 ~12:30

名取市美田園7丁目18-2
☎022-383-5281

24 すばる調剤薬局 名取店

営業時間	月	火	水	木	金	土	日・祝
9:00 ~17:30	○	○	9:00 ~12:30	○	○	9:00 ~12:30	○

※12:30~14:00は休局

名取市杉ヶ袋字前沖238
☎022-381-6210

※掲載の内容は2026年1月末段階の情報です。その後の状況等によっては、変更になる場合がございますので、あらかじめご了承ください。
※地図は略図となっています。詳細な場所については、住所を確認いただくか、医療機関・事業所に直接お問合せください。

【訪問薬剤管理指導】

通院が困難な利用者に対し、医師の指示のもと薬剤師が自宅や施設に訪問し、より質の高い在宅療養を提供するためのサービス。

25 おやま調剤薬局

営業時間	月	火	水	木	金	土	日・祝
9:00 ~18:00	○	○	○	○	○	○	9:00 ~12:00

※12:00~14:00は休局

名取市小山2丁目3-26-1
☎022-383-6280

26 センター薬局

【訪問薬剤管理指導】

営業時間	月	火	水	木	金	土	日・祝
9:00 ~18:00	○	○	○	○	○	○	9:00 ~13:00

名取市小山2丁目2-43
☎022-384-1607

27 なとりー中前薬局

営業時間	月	火	水	木	金	土	日・祝
8:30 ~18:00	○	○	8:30 ~13:00	○	○	8:30 ~13:00	○

名取市小山2丁目1-3
☎022-382-7820

28 ひかり薬局 名取

【訪問薬剤管理指導】

営業時間	月	火	水	木	金	土	日・祝
8:30 ~17:30	○	○	○	○	○	8:30 ~12:30	○

※土曜日は8:30~12:30の半日のみ開局

名取市手倉田字箱塚屋敷9-5
☎022-382-8639

29 めでしまの郷 オレンジ薬局

【訪問薬剤管理指導】

営業時間	月	火	水	木	金	土	日・祝
9:00 ~18:00	○	○	○	○	○	○	9:00 ~12:30

名取市愛島郷1丁目16-25
☎022-393-8137

30 愛の杜めぐみ薬局

【訪問薬剤管理指導】

営業時間	月	火	水	木	金	土	日・祝
9:00 ~18:00	○	○	9:00 ~17:00	○	○	○	9:00 ~12:00

名取市愛の杜1丁目2-7
☎022-381-1750

31 はこづか調剤薬局

【訪問薬剤管理指導】

営業時間	月	火	水	木	金	土	日・祝
9:00 ~17:30	○	○	○	9:00 ~12:30	○	○	9:00 ~12:30

※第1・3木曜日は定休日

名取市箱塚2丁目3-7
☎022-381-5370

32 ルミル薬局 名取店

営業時間	月	火	水	木	金	土	日・祝
9:00 ~18:00	○	○	○	○	○	○	9:00 ~16:00

名取市愛の杜2丁目1-5
☎022-384-6580

33 うえまつ調剤薬局

【訪問薬剤管理指導】

営業時間	月	火	水	木	金	土	日・祝
9:00 ~17:30	○	○	○	○	○	○	○

名取市植松1丁目1-21
☎022-383-8210

34 マリーン調剤薬局 館腰店

【訪問薬剤管理指導】

営業時間	月	火	水	木	金	土	日・祝
8:00 ~17:00	○	○	○	○	○	○	8:00 ~12:00

名取市植松4丁目17-17
☎022-381-1234

35 めでしま薬局

【訪問薬剤管理指導】

営業時間	月	火	水	木	金	土	日・祝
9:00 ~18:00	○	○	○	9:00 ~13:00	○	○	9:00 ~13:00

※月火水金12:00~13:00は休局

名取市愛島郷2丁目27-104
☎022-797-7313

36 アイル薬局名取店

営業時間	月	火	水	木	金	土	日・祝
8:30 ~18:00	○	○	8:30 ~12:00	○	○	8:30 ~12:00	○

※月火水金は12:00~14:00まで休局

名取市みどり台2丁目4-5
☎022-381-3878

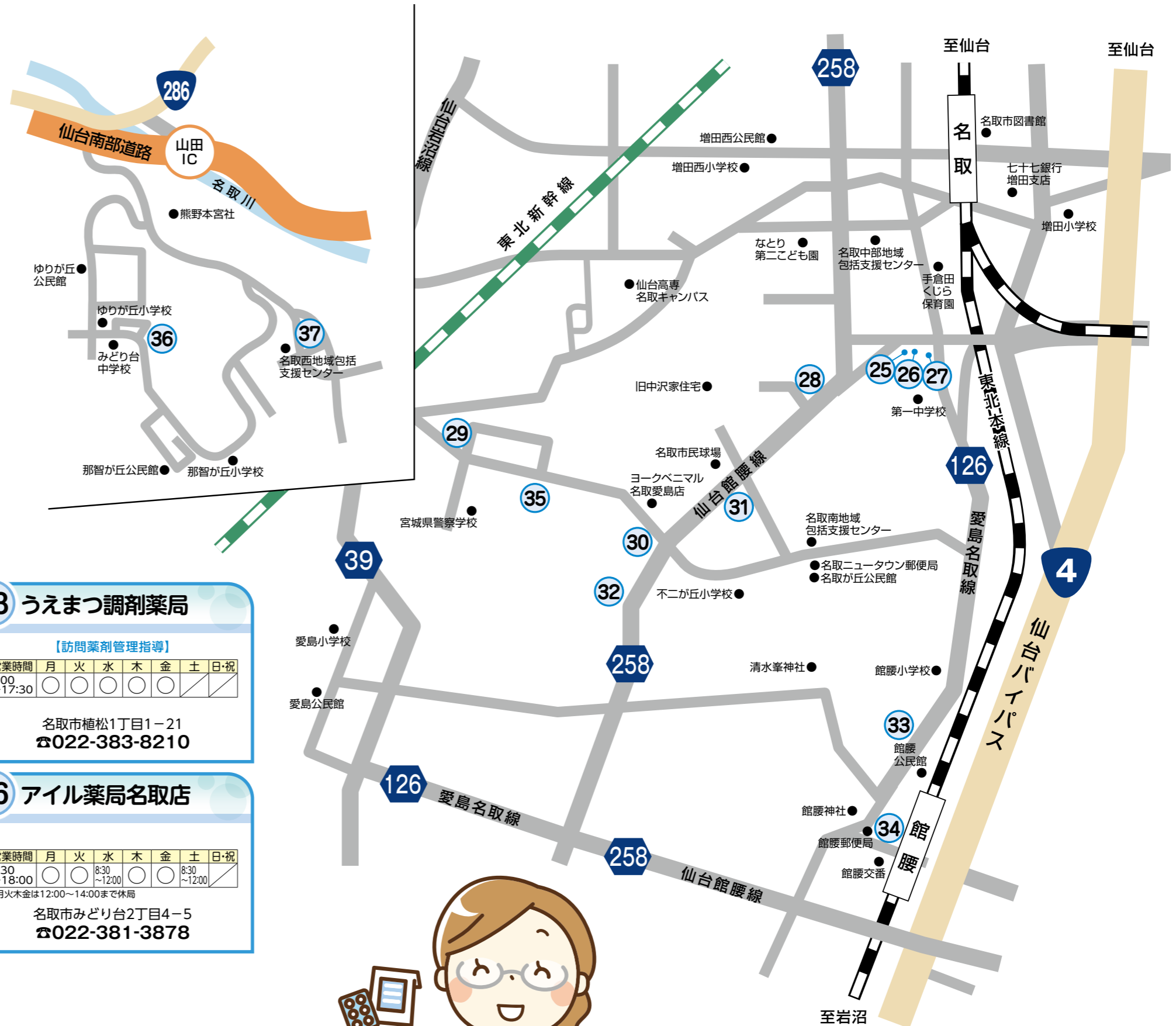
37 くまの薬局

【訪問薬剤管理指導】

営業時間	月	火	水	木	金	土	日・祝
9:00 ~18:00	○	○	14:00 ~17:00	○	○	○	9:00 ~12:30

※12:30~14:00は休局 年末年始休業、お盆休みあり

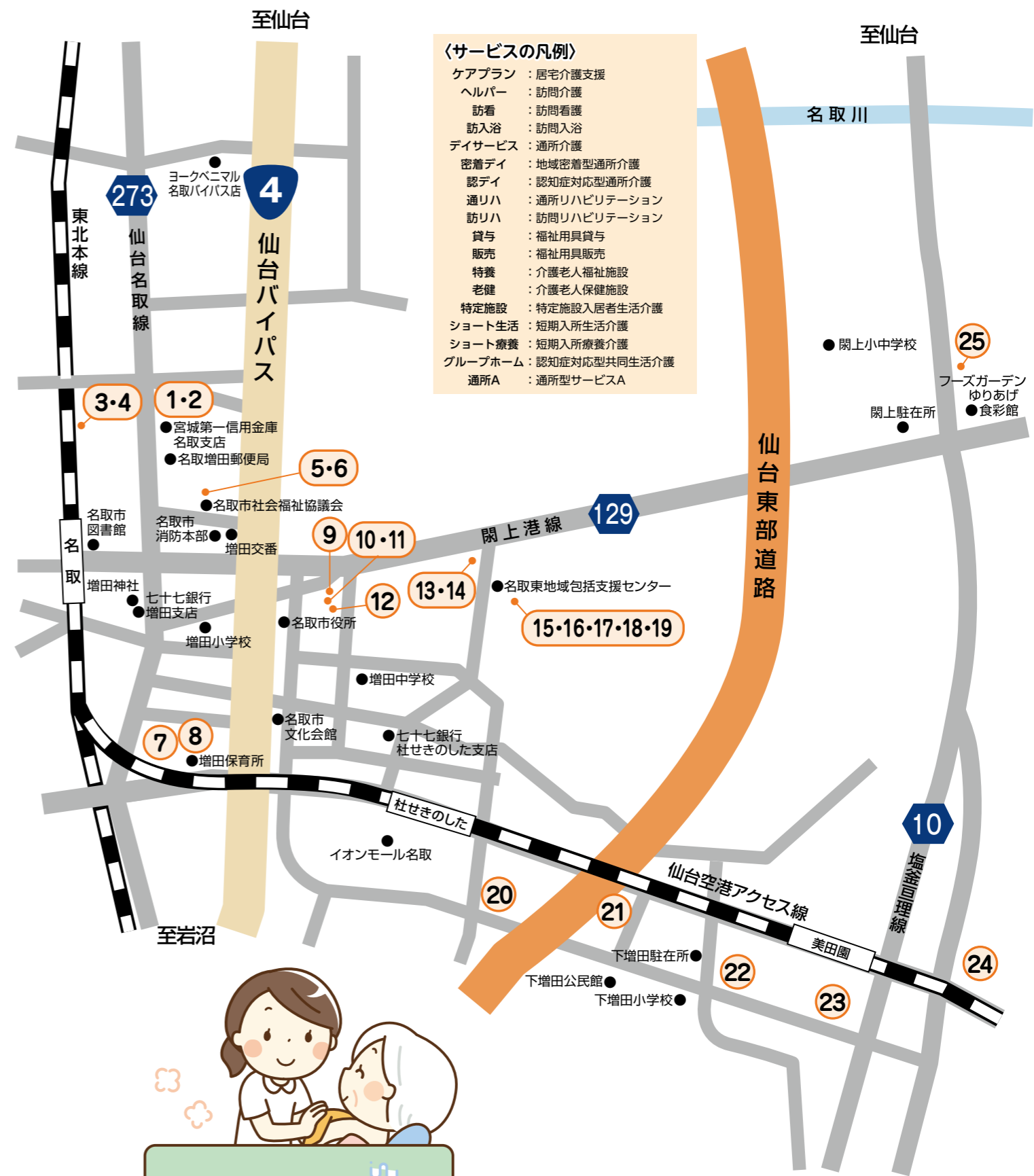
名取市高館熊野堂字岩口下45-7
☎022-354-8324



※掲載の内容は2026年1月末段階の情報です。その後の状況等によっては、変更になる場合がございますので、あらかじめご了承ください。
※地図は略図となっています。詳細な場所については、住所を確認いただくか、医療機関・事業所に直接お問合せください。

介護サービス

- 1 エムツー訪問看護ステーションらふる名取**
 訪問
 名取市増田7丁目3-23 マイタウン名取A12-1
 ☎022-796-0261
- 2 エムツー居宅介護支援事業所名取**
 ケアプラン
 名取市増田7丁目3-23 マイタウン名取A12-1
 ☎022-796-1707
- 3 にこライフケアセンター**
 ケアプラン
 名取市増田6丁目5-24
 ☎022-382-1447
- 4 訪問介護にこライフ**
 ヘルパー
 名取市増田6丁目5-24
 ☎022-382-1447
- 5 指定居宅サービス事業所ほっとなとり**
 ヘルパー、貸与、販売
 名取市増田5丁目13-35
 ☎022-398-6745
- 6 指定居宅介護支援事業所ほっとなとり**
 ケアプラン
 名取市増田5丁目13-35
 ☎022-399-8856
- 7 シャーメゾン・サロン・プラザ**
 密着デイ
 名取市増田1丁目5-6 グランドシャーメゾン1階
 ☎022-302-3288
- 8 名取フレイルケアセンター**
 デイサービス（事業対象者、要支援1・2）
 名取市増田1丁目5-12 洞口・佐藤クリニック2F
 ☎022-302-3288
- 9 あすなろ訪問看護ステーション**
 訪問
 名取市増田字柳田8-3
 ☎022-384-9079
- 10 老人保健施設ライフケアセンター名取**
 老健、ショート療養、通リハ、訪問リハ
 名取市増田字柳田8
 ☎022-383-1020
- 11 指定居宅介護支援事業所ねむの木**
 ケアプラン
 名取市増田字柳田8
 ☎022-383-1045
- 12 ライフケアセンター名取デイサービスセンター**
 密着デイ
 名取市増田字柳田37-3
 ☎022-383-1022
- 13 バイタルケア名取**
 ケアプラン、ヘルパー、デイサービス、貸与、販売
 名取市下余田字鹿島10
 ☎022-384-2504
- 14 さふらんフィット名取**
 デイサービス
 名取市下余田字鹿島10
 ☎022-738-7541
- 15 特別養護老人ホーム うらやす**
 特養、ショート生活
 名取市下余田字鹿島86-5
 ☎022-383-3750
- 16 グループホーム うらやす**
 グループホーム
 名取市下余田字鹿島86-5
 ☎022-383-3860
- 17 デイサービスセンターときわ**
 デイサービス
 名取市下余田字鹿島86-5
 ☎022-383-2820
- 18 ケアハウス うらやす**
 特定施設
 名取市下余田字鹿島86-5
 ☎022-383-3870
- 19 在宅介護支援センターちとせ**
 ケアプラン
 名取市下余田字鹿島86-5
 ☎022-383-2850
- 20 居宅介護支援事業所シエスタプラン などり**
 ケアプラン
 名取市杜せきのした5丁目12-8
 ☎022-383-6070
- 21 訪問介護ステーションハウス・クルーなどり**
 ヘルパー
 名取市美田園8丁目1-2 ソレアード城之内A201
 ☎080-1694-5612
- 22 名取りんくうタウン・クリエイトふくし**
 ケアプラン
 名取市美田園6丁目9-25
 ☎022-393-9752
- 23 ツクイ名取美田園**
 デイサービス
 名取市美田園5丁目4-3
 ☎022-784-1281
- 24 ウェルフェア美田園**
 特定施設
 名取市美田園3丁目1-1
 ☎022-382-7872
- 25 特別養護老人ホーム三喜**
 特養、ショート生活
 名取市関上中央1丁目39-2
 ☎022-393-8826



※掲載の内容は2026年1月末段階の情報です。その後の状況等によっては、変更になる場合がございますので、あらかじめご了承ください。
 ※地図は略図となっています。詳細な場所については、住所を確認いただくか、医療機関・事業所に直接お問合せください。

介護サービス

26 在宅介護支援事業所 あしたば
ヘルパー
名取市愛島台6丁目10-26
☎090-7322-2312

27 グループホーム もも太郎さん(笹生)
グループホーム
名取市愛島笠島字東南沢74-1
☎022-383-3851

28 太陽の郷 愛島
ヘルパー、デイサービス、ショート生活
名取市愛島郷2丁目11-3
☎022-796-8366

29 株式会社いこい住設
販売
名取市飯野坂1丁目7-3
☎022-382-2717

30 訪問介護ステーション 高正
ヘルパー
名取市飯野坂1丁目11-20 コーポリビングB201
☎022-797-9594

31 ダスキンヘルスレント 名取ステーション
貸与、販売
名取市飯野坂3丁目7-10
☎022-383-2772

32 在宅介護支援センター ハートフル
ケアプラン
名取市愛島小豆島字山ノ前49-2
☎022-382-9187

33 特別養護老人ホーム けやき
特養
名取市愛島小豆島字山ノ前49-2
☎022-384-8500

34 老人デイサービスセンター さんさん
デイサービス
名取市愛島小豆島字山ノ前49-2
☎022-382-9185

35 老人デイサービスセンター ほのぼの
認デイ
名取市愛島小豆島字山ノ前49-2
☎022-382-9185

36 特別養護老人ホーム らんらん
特養
名取市愛島小豆島字山1-1
☎022-381-1007

37 ベストケア有限会社
ヘルパー
名取市名取が丘6丁目4-10
☎022-383-5202

38 介護サービスセンターたすき
ケアプラン、ヘルパー
名取市植松1丁目4-10
☎022-381-6520

39 ケアプランセンター木村
ケアプラン
名取市植松三丁目5-2
☎022-384-2162

40 パナソニックエイジフリーショップ 仙台南
貸与、販売
名取市植松字田野部16-1
☎022-381-5063

41 ニチイケアセンターたてこし
ヘルパー
名取市植松4丁目17-12
☎022-381-5641

42 リハビリ特化型デイサービス リハニック名取
密着デイ
名取市植松4丁目17-29
☎022-796-2953

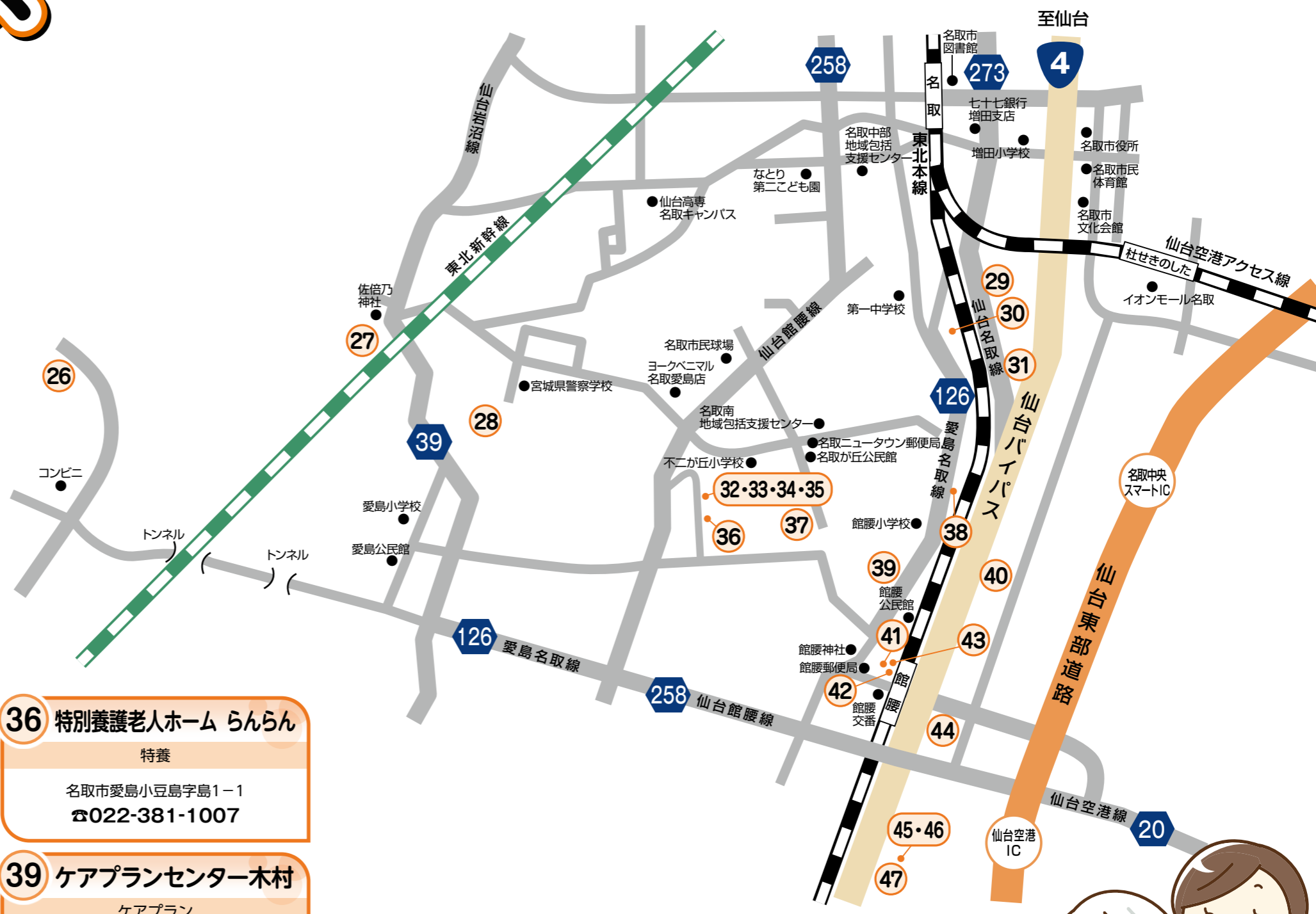
43 訪問看護ステーションあやめ名取
訪看
名取市植松4丁目17-33 コーポマツシマ101号室
☎022-796-9575

44 セントケア館腰デイサービス
デイサービス
名取市植松字錦田44-1
☎022-399-9286

45 ヘルパーステーション ふるさと
ヘルパー
名取市本郷字町田46
☎022-384-3790

46 本郷デイサービスセンター ふるさと
密着デイ
名取市本郷字町田46
☎022-384-3790

47 もも太郎さん(本郷)
グループホーム
名取市本郷字町田79
☎022-797-8171



〈サービスの凡例〉

ケアプラン：居宅介護支援	貸与：福祉用具貸与
ヘルパー：訪問介護	販売：福祉用具販売
訪看：訪問看護	特養：介護老人福祉施設
訪入浴：訪問入浴	老健：介護老人保健施設
デイサービス：通所介護	特定施設：特定施設入居者生活介護
密着デイ：地域密着型通所介護	ショート生活：短期入所生活介護
認デイ：認知症対応型通所介護	ショート療養：短期入所療養介護
通リハ：通所リハビリテーション	グループホーム：認知症対応型共同生活介護
訪リハ：訪問リハビリテーション	通所A：通所型サービスA



※掲載の内容は2026年1月末段階の情報です。その後の状況等によっては、変更になる場合がございますので、あらかじめご了承ください。
※地図は略図となっています。詳細な場所については、住所を確認いただくか、医療機関・事業所に直接お問合せください。

介護サービス

48 ケアステーションあかり
ヘルパー
名取市手倉田字堰根356
☎022-398-6628

49 訪問看護ステーションあかり
訪看
名取市手倉田字堰根356
☎022-398-6628

50 レッツ倶楽部 名取
デイサービス
名取市手倉田字諏訪466-1
☎022-398-8227

51 東京インテリアMS仙台
貸与、販売
名取市手倉田字諏訪524
☎022-706-7171

52 リニエ訪問看護ステーション名取
訪看
名取市手倉田字八幡152-1 セジュール八幡Ⅲ 102号室
☎022-724-7295

53 デイサービスセンター にこトピア名取
デイサービス
名取市大手町6丁目3-2
☎022-383-3661

54 有限会社 東北福祉サービス
ケアプラン、ヘルパー
名取市大手町5丁目12-5 大手町ビル
☎022-384-8367

55 サポートクラブ未来
ヘルパー
名取市大手町2丁目1-3 ひまわりビル101
☎022-399-8374

56 幸留館デイサービスセンター
密着デイ
名取市大手町2丁目6-12
☎022-382-0836

57 居宅介護支援事業所ひかり
ケアプラン (令和8年3月末で休止)
名取市大手町4丁目18-2 メゾン・ヒロ D203
☎022-398-4877

58 アースサポート名取
訪入浴
名取市大手町4丁目14-9
☎022-381-7211

59 養護老人ホーム 松寿園
特定施設
※対象施設入所者に限る
名取市手倉田字山208-1
☎022-382-3535

60 視覚障害老人ホーム 松風荘
特定施設
※対象施設入所者に限る
名取市手倉田字山208-1
☎022-384-0753

61 特別養護老人ホーム 松陽苑
特養、ショート生活
名取市手倉田字八幡80番地の1
☎022-384-3663

62 名取市在宅介護支援センター福松苑
ケアプラン
名取市手倉田字山208-1
☎022-384-8868

63 名取市デイサービスセンター 青松苑
デイサービス
名取市手倉田字山212
☎022-382-5583

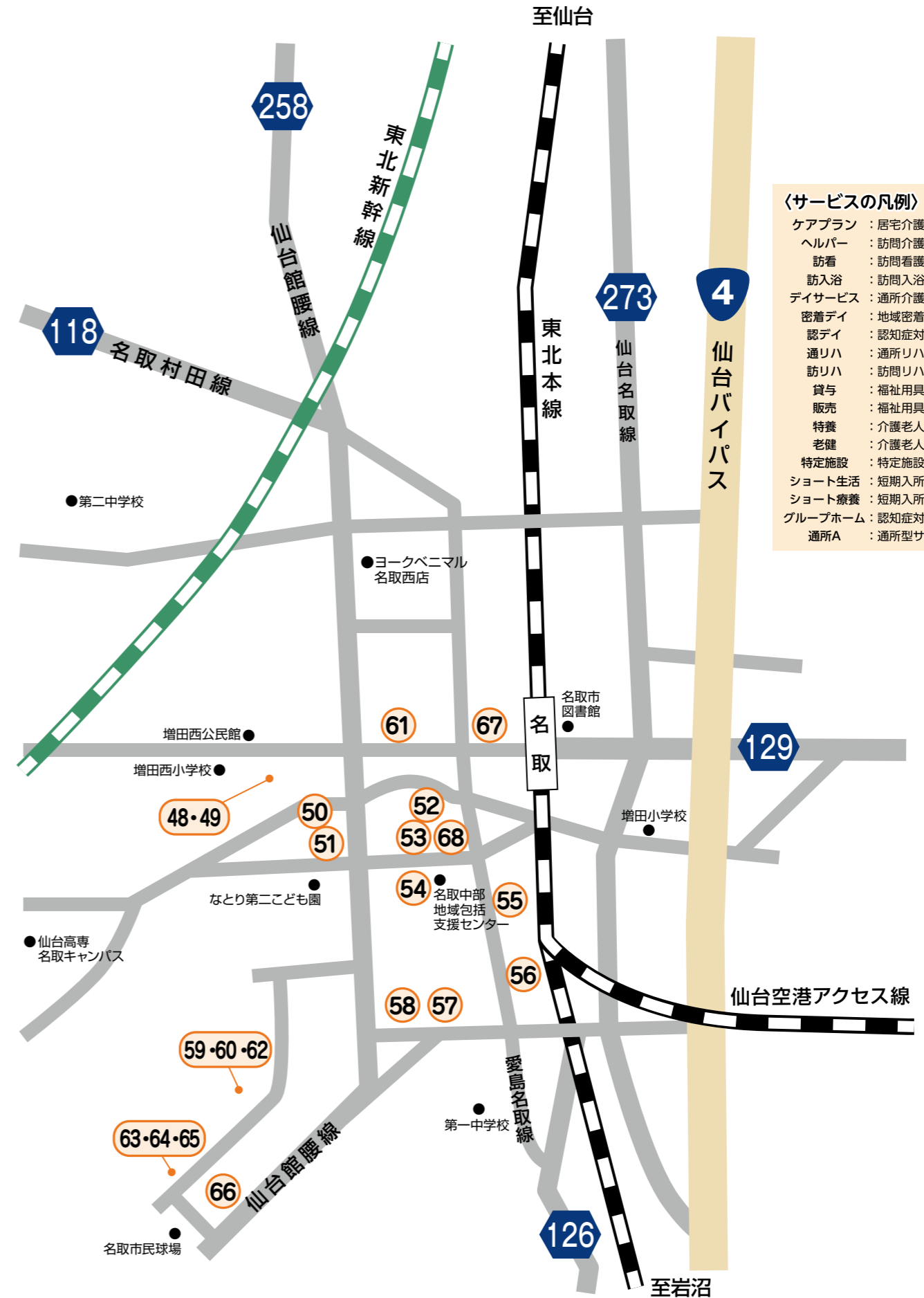
64 名取市デイサービスセンター 光松苑
認デイ
名取市手倉田字山212
☎022-382-5583

65 名取市グループホーム こもればの家
グループホーム
名取市手倉田字山212
☎022-384-4580

**66 宮城県立精神医療センター
訪問看護ステーションゆとり**
訪看
名取市手倉田字山無番地
☎022-384-9107

67 名取接骨院
通所A (事業対象者、要支援1・2)
名取市手倉田字八幡629-102
☎022-393-9360

68 あいざわ接骨院
通所A (事業対象者、要支援1・2)
名取市大手町6丁目3-1
☎022-395-8993



〈サービスの凡例〉

- ケアプラン : 居宅介護支援
- ヘルパー : 訪問介護
- 訪看 : 訪問看護
- 訪入浴 : 訪問入浴
- デイサービス : 通所介護
- 密着デイ : 地域密着型通所介護
- 認デイ : 認知症対応型通所介護
- 通リハ : 通所リハビリテーション
- 訪リハ : 訪問リハビリテーション
- 貸与 : 福祉用具貸与
- 販売 : 福祉用具販売
- 特養 : 介護老人福祉施設
- 老健 : 介護老人保健施設
- 特定施設 : 特定施設入居者生活介護
- ショート生活 : 短期入所生活介護
- ショート療養 : 短期入所療養介護
- グループホーム : 認知症対応型共同生活介護
- 通所A : 通所型サービスA

※掲載の内容は2026年1月末段階の情報です。その後の状況等によっては、変更になる場合がございますので、あらかじめご了承ください。
※地図は略図となっています。詳細な場所については、住所を確認いただくか、医療機関・事業所に直接お問合せください。

介護サービス

69 桜坂サロン

密着デイ

名取市相互台東1丁目6-11
☎022-397-9135

70 相互台デイサービスセンター
ヒーローズ

密着デイ

名取市相互台1丁目3-5
☎022-386-7881

71 いぶき地域医療連携室

ケアプラン

名取市ゆりが丘5丁目1-3
☎022-302-6548

72 暖暖の里 仙台南

特定施設

名取市みどり台2丁目4-4
☎022-386-8255

73 居宅介護支援事業所につっこ

ケアプラン

名取市みどり台3丁目4番地の5
☎022-209-3483

74 介護老人保健施設 なとり

老健、ショート療養、通リハ、訪リハ

名取市高館熊野堂字岩口下1-2
☎022-386-3770

75 居宅介護支援事業所なとり

ケアプラン

名取市高館熊野堂字岩口下1-2
☎022-386-4201

76 グループホームおうじゅ

グループホーム

名取市高館熊野堂字岩口下26-2
☎022-381-2780

77 居宅介護・訪問介護等やよい

ヘルパー

名取市高館熊野堂字岩口下46-1
☎022-381-3711

78 ケアプランセンターうらら

ケアプラン

名取市那智が丘1丁目5-6
☎022-281-8871

79 指定居宅サービス事業所
ほっとなとり なちゆる

密着デイ

名取市那智が丘1丁目13-8
☎022-398-9186

80 那智が丘
四季の風デイサービスセンター

密着デイ (令和8年3月末で廃止)

名取市那智が丘5丁目7-9
☎022-797-7926

81 うさぎ座

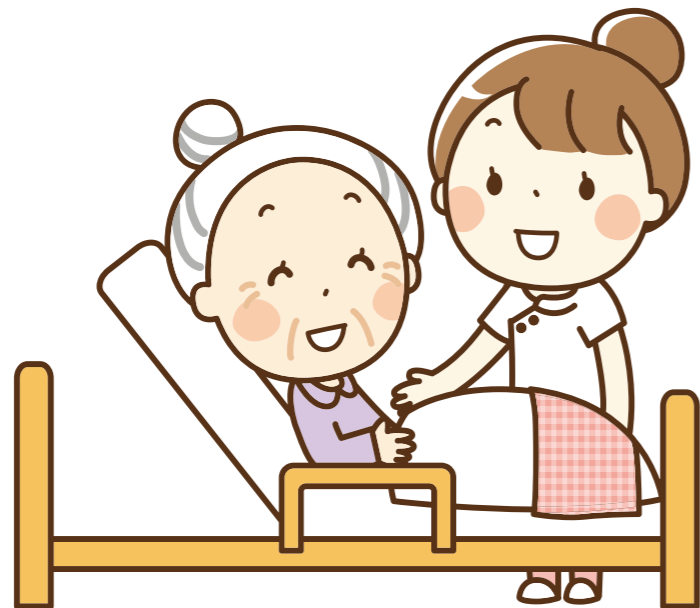
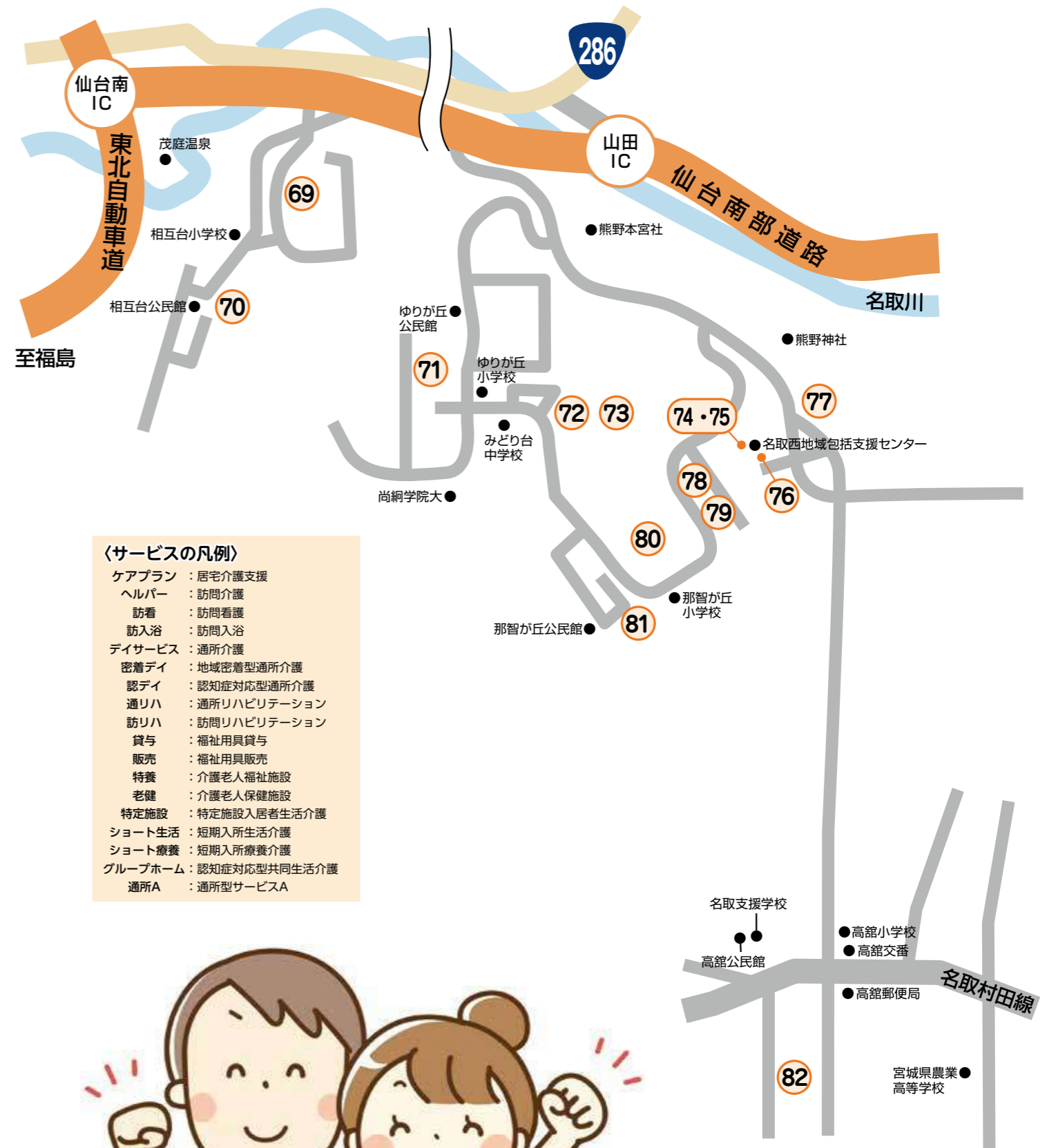
デイサービス

名取市那智が丘3丁目1-1
☎022-796-0377

82 NPO法人なとり ホームヘルプ協会

ヘルパー

名取市高館吉田字真坂10-1
☎022-738-8318



※掲載の内容は2026年1月末段階の情報です。その後の状況等によっては、変更になる場合がございますので、あらかじめご了承ください。
※地図は略図となっています。詳細な場所については、住所を確認いただくか、医療機関・事業所に直接お問合せください。

相談窓口一覧（もしも、あなたや周りの人が困ったら・・・）

〈ゲートキーパーの役割〉

- ①気づき、声をかける（家族や仲間の変化に気づき、声をかける）
- ②傾聴（本人の気持ちを尊重し、耳を傾ける）
- ③見守り、つなぐ（専門家の相談につなぎ、温かく寄り添い見守る）

各種SNS相談



こころと体の健康に関する相談

こころの相談（保健センター）※予約制	022-382-2456	平日 9:00~16:30
こころの相談（仙台保健福祉事務所岩沼地域事務所）※予約制	0223-22-2189	平日 8:30~17:15
宮城県自死対策推進センター	0229-23-0028	平日 9:00~16:00
仙台的のちの電話	022-718-4343	年中無休 24時間

高齢者に関する相談

介護長寿課（名取市役所）	022-724-7111	平日 9:00~16:30
名取東地域包括支援センター	022-784-0850	増田、関上、下増田
名取南地域包括支援センター	022-399-7570	名取が丘、館腰
名取西地域包括支援センター	022-386-7225	高館、ゆりが丘、相互台、那智が丘、みどり台
名取中部地域包括支援センター	022-796-1503	増田西、愛島

生活困窮に関する相談

名取市生活困窮者自立相談支援センター	022-748-6813	平日 8:30~17:15
生活保護に関する相談（社会福祉課）	022-724-7108	平日 9:00~16:30

子育てに関する相談、子ども・若者向けの相談

こども支援課（名取市役所）	022-724-7119	平日 9:00~16:30
保健センター	022-382-2456	平日 9:00~16:30
青少年相談（生涯学習課）	022-724-7173	主に毎月第2・第4水曜 （予約受付 平日 9:00~16:30）
なとり児童発達支援センター	022-796-9863	平日 9:00~16:00
子供の相談（宮城県総合教育センター）	022-784-3568	平日 9:00~16:00（子供や家族からの相談）
24時間子供SOSダイヤル（宮城県教育委員会）	0120-0-78310	年中無休、24時間対応（いじめ等のSOS）

勤労者向けの相談

宮城県労働局総合労働相談コーナー	022-299-8834	平日 9:00~16:30
せんだい若者サポートステーション（15~49歳）	022-722-2555	平日 9:30~17:30

ひきこもりに関する相談

宮城県ひきこもり地域支援センター南支所（NPO法人わたげの会）	022-393-5226	平日 10:00~17:00 新規相談は火~金曜
---------------------------------	--------------	-----------------------------

障がい者に関する相談

社会福祉課（名取市役所）	022-724-7107	平日 9:00~16:30
名取市基幹相談支援センター	022-797-2667	平日 8:30~17:15
なとりソーシャルサポートセンター ぽこあぽこ	022-384-8889	平日 8:30~17:15
なとり生活支援センター 窓	022-382-9855	平日 9:00~16:00
サポートケア名取ありのまま舎 難病・障害者相談支援センター	022-796-6231	平日 9:00~17:00 第2土曜 9:00~17:00

法的トラブル（借金・離婚・ハラスメントなど）に関する相談

法テラス宮城	050-3383-5537	平日 9:30~16:30
消費生活相談（市民協働課）	022-724-7165	平日 9:00~16:00

DV・性暴力に関する相談、多様な性に関する相談

女性相談（ハーティ仙台電話相談）	022-274-1885	平日 13:30~16:30 火曜 18:30~21:00
けやきホットライン （性暴力被害相談支援センター宮城）	#8891 0120-556-460	24時間365日受付
女性のための相談電話 （宮城県女性相談支援センター）	022-256-0965	平日 8:30~17:00
LGBT（性的マイノリティ）相談 （みやぎ男女共同参画相談室）	022-211-2570	第2・4火曜 12:00~16:00

休日・夜間 医療機関情報

名取市休日夜間急患センター

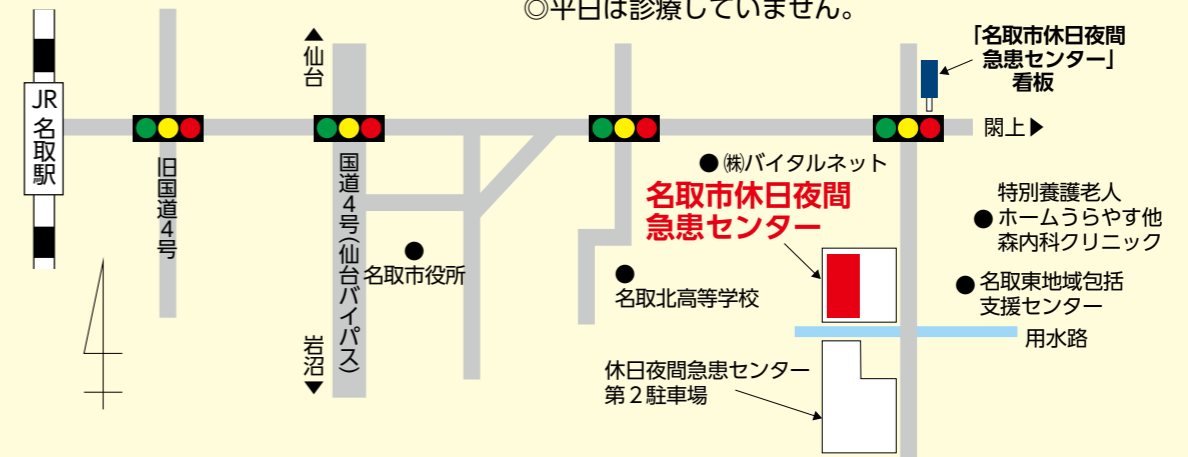
場所：名取市下余田字鹿島74-3
電話：022-384-0001

診療時間	診療科目	内科	小児科	外科
		○	○	○
日曜・祝日	9:00~12:00（午前）	○	○	○
	13:30~16:30（午後）	○	○	○
	18:00~23:30（夜間）	○	—	—
土曜日	0:00~6:30（深夜）	○	—	—
	14:00~16:30（午後）	※		
	18:00~21:00（夜間）	※		

※土曜日は、当番医師が担当するため、当番医師の専門科目を中心とした診療となります。

診療科目については、お問い合わせください。

◎平日は診療していません。



岩沼市・亶理町・山元町 平日夜間初期救急診療

内科・外科等、当番医師の専門科目を中心とした診療となります。（診療科目については、お問い合わせください。）

受診前に受付専用電話に連絡し、症状を伝え、受診可能かをご確認のうえ受診してください。

受付専用電話：080-2119-1378

この事業は、岩沼市医師会、亶理郡医師会の協力を得て実施しております。

協 力：岩沼市医師会、亶理郡医師会
場 所：総合南東北病院1階（夜間のみ開設）
岩沼市里の杜1丁目2-5
受 付：平日 19:00~21:30
（お盆（8/13~16）・
年末年始（12/29~1/3）を除く）

休日歯科診療

名取市・岩沼市・亶理町・山元町の歯科医院が交代で診療
診 療 日：日曜日、祝日、お盆、年末年始
診 療 時 間：9:00~16:00（昼休み 12:00~13:00）
当 番 医 院：市広報、市HPまたは岩沼歯科医師会HPを
ご確認ください。

受診される場合は、必ずマイナ保険証等の資格確認できるものを持参してください。

救急医療相談ダイヤル

急な病気やけがで、救急車を呼んだ方が良いのか迷うときや、応急処置の方法が知りたいときに看護師などが対応する電話相談です。相談はあくまでも助言であり、診療は行っていません。緊急・重症と考えられる場合は、迷わず119番に電話してください。

●宮城県子ども夜間安心コール

対 象 者：概ね15歳未満のこどもの保護者など
受 付 付：毎日 19:00~翌8:00
相談電話番号：プッシュ回線用 #8000
プッシュ回線以外用
022-212-9390

●おとな救急電話相談

対 象 者：概ね15歳以上
受 付 付：24時間365日
相談電話番号：プッシュ回線用 #7119
プッシュ回線以外用
022-706-7119

〈申込制〉毎年12月に検診の申し込み調査を行っております。(申し込みがお済みでない方はお問い合わせください)

※日時は予定であり、変更になる場合があります。「広報なとり」や市ホームページなどで確認してください。【年齢基準日：令和9年4月1日】

大腸がん検診

【対象者】40歳以上の方

※大腸で治療中または経過観察を受けている方などは対象外です。

【内容】便潜血検査(2日分の便を自宅で採取)

【実施月日】

提出場所	提出日
高館公民館	4/2(木)～4/4(土)
ゆりが丘公民館	4/2(木)～4/4(土)、4/7(火)
那智が丘公民館	4/2(木)～4/3(金)
相互台公民館	4/9(木)～4/10(金)
増田西公民館	4/21(火)～4/25(土)
閑上公民館	4/27(月)
下増田公民館	5/18(月)～5/19(火)
増田公民館	5/20(水)～5/21(木)
館腰公民館	7/6(月)～7/8(水)
名取が丘公民館	7/15(水)～7/17(金)
愛島公民館	7/21(火)～7/22(水)
市民体育館	7/24(金)～7/31(金)
保健センター	4/11(土)・4/13(月)・4/25(土) 4/27(月)～4/28(火) 5/8(金)～5/11(月) 5/20(水)～5/22(金)・5/25(月) 7/7(火)～7/10(金) 7/13(月)～7/14(火)

※赤字は胃がん検診・大腸がん検診同時実施日です。

青字は総合健診・大腸がん検診同時実施日です。

※提出日により提出時間が異なります。詳細は個別の案内通知をご確認ください。

胃がん検診

バリウムX線(レントゲン)検査

【対象者】40歳以上の方

※次の方は対象外です。

- ・過去の検診で発疹などのアレルギー症状が出たことがある方
- ・妊娠中、または妊娠の可能性のある方(授乳中は可能)
- ・肺の病気で、手術によりどちらか片方の肺がない、または、常時酸素吸入をしている方
- ・腎不全にて現在透析中で水分制限を受けている方
- ・身長195cm以上、または体重135kg以上ある方
- ・植え込み型除細動器(ICD)を装着している方
- ・令和7年度に胃内視鏡検査による胃がん検診を受診した方

【実施月日・受付時間】7:30～10:00(全検診場所)

検診場所	検診日
高館公民館	4/2(木)～4/4(土)
ゆりが丘公民館	4/2(木)～4/4(土)、4/7(火)
那智が丘公民館	4/2(木)～4/3(金)
相互台公民館	4/9(木)～4/10(金)
館腰公民館	4/14(火)
堀内集会所	4/20(月)
愛島公民館	4/21(火)～4/22(水)
名取が丘公民館	4/18(土)・4/21(火)～4/23(木)
増田西公民館	4/21(火)～4/25(土)
閑上公民館	4/27(月)
下増田公民館	4/30(木)～5/2(土)
保健センター	4/11(土)・4/13(月)・4/25(土) 4/27(月)～4/28(火)・5/8(金)～5/11(月)

※赤字は胃がん検診・大腸がん検診同時実施日です。

胃内視鏡検査

【対象者】50～68歳の偶数年齢の方(2年に1度)

【実施期間】4～5月 指定医療機関

※次の方は対象外です。

- ・呼吸不全のある方
- ・急性心筋梗塞や重篤な不整脈などの心疾患のある方
- ・疾患の種類に関わらず入院中の方
- ・消化性潰瘍などの胃疾患で治療中または内視鏡による経過観察中の方
- ・検査当日に嘔吐や激しい腹痛、吐血などの症状がある方
- ・バリウムX線(レントゲン)検査を受ける方
- ※この検診では鎮静薬・静脈麻酔薬・鎮痛薬は使用できません。(のどや鼻の表面麻酔は使用します。)

各種検診

検診名	対象者	検査内容	実施期間	実施場所
子宮がん検診	20歳以上の女性	頸部がん検診 (問診・視診・内診) 細胞診 ※体部がん検診は問診等により医師が必要と判断した場合に行います。	5/15(金)～7/31(金)	(名取)春ウイメンズクリニック (岩沼)スズキ記念病院 山本クリニック スマイル結城クリニック
			7/26(日)	市民体育館
			8/3(月)	保健センター
乳がん検診	30～39歳の女性	超音波検査	令和9年	保健センター
	40～64歳の女性 (2年に1度)	乳房X線撮影 (マンモグラフィー) 2方向	1/28(木)～1/29(金) 2/1(月)～2/2(火) 2/5(金)～2/8(月)	
	65歳以上の女性 (2年に1度)	乳房X線撮影 (マンモグラフィー) 1方向	2/12(金)～2/15(月) 計12日間	
歯周病検診	20・30・40・50・60・70歳の方 ※歯が全く無い方は対象外です。	問診・歯周組織検査 歯科保健指導	6/1(月)～11/30(月)	名取市・岩沼市・亘理町 山元町内の指定歯科医院

総合健診

健(検)診名	対象者	健(検)診内容
特定健康診査◎	名取市国民健康保険加入者(40歳から74歳までの方)	問診・診察・血液検査・血圧 身長・体重・腹囲測定・尿検査
健康診査◎	25～39歳の方	
	25歳以上の生活保護世帯の方	
後期高齢者健康診査◎	健診受診日時点で後期高齢者医療制度に加入している方	胸部X線(レントゲン)検査
結核検診	40歳以上の方(特に65歳以上の方は毎年受けましょう)	
肺がん検診	40歳以上の方	喀痰細胞診検査
肺がん喀痰検査	50歳以上の方で喫煙指数600以上の方(注) (結核・肺がん検診受診者が対象です。)	
肝炎ウイルス検査	40歳以上で過去に検査を受けたことのない方	B型・C型肝炎ウイルス検査 (血液検査)
骨量測定	30歳以上の5歳ごとの年齢の女性(30歳、35歳、40歳…)	足の踵の超音波検査
前立腺がん検診◎	増田・名取が丘・閑上・下増田・館腰地区の55歳以上の男性	問診・血液検査

◎個別健診(市内指定医療機関)も実施しています。

(注)喫煙指数=1日の喫煙本数×喫煙年数

【実施月日】

月	日	曜日	健(検)診会場	受付時間	対象地区
6	2	火	相互台公民館	8:00～11:00	相互台1・2丁目
	3	水	相互台公民館	8:00～11:00	相互台3・4丁目、相互台東、高館13区・14区
	5	金	閑上公民館	8:00～11:00	閑上、小塚原、太子堂
	14	日	高館小学校体育館	8:00～11:00	高館1区～5区
	20	土	高館小学校体育館	8:00～11:00	高館6区～12区
7	14	火	那智が丘公民館	8:00～11:00	那智が丘1～4丁目
	15	水	名取が丘公民館	8:00～11:00	名取が丘5・6丁目、飯野坂7丁目
	16	木	名取が丘公民館	8:00～11:00	名取が丘3・4丁目
	17	金	名取が丘公民館	8:00～11:00	箱塚第2、名取が丘1・2丁目
	21	火	愛島公民館	8:00～11:00	愛島台、北目、笠島、小豆島、塩手
	22	水	愛島公民館	8:00～11:00	愛島郷、愛の杜1・2丁目
	23	木	下増田公民館	8:00～11:00	美田園1～8丁目、美田園北
	24	金	市民体育館	8:00～11:00	北町、本町、牛野
	25	土	市民体育館	8:00～11:00	小山、飯野坂、本村上、本村下、大曲
	26	日	市民体育館	8:00～11:00	市内全域 ※子宮頸がん検診も同日実施(予約者のみ) ※結核・肺がん検診は実施しません。
	27	月	市民体育館	8:00～11:00	杜せきのした1～5丁目、下余田、杉ヶ袋
28	火	市民体育館	8:00～11:00	上余田、田高第2	
29	水	市民体育館	8:00～11:00	諏訪、八幡、高柳	
30	木	市民体育館	8:00～11:00	田高町東第1・2、田高町西第1・2、大手町1～3丁目、耕谷	
31	金	市民体育館	8:00～11:00	市内全域(結核・肺がん検診のみ実施) ※健康診査等は実施しません。	
10	13	火	ゆりが丘小学校体育館	8:00～11:00	ゆりが丘1・3・5丁目、みどり台1丁目
	14	水	ゆりが丘小学校体育館	8:00～11:00	ゆりが丘2・4丁目、みどり台2・3丁目、那智が丘5丁目
11	16	月	市民体育館	8:00～11:00	本郷、堀内、村区
	17	火	市民体育館	8:00～11:00	植松
	18	水	市民体育館	8:00～11:00	前沖、田高第1・3、箱塚第1
	19	木	市民体育館	8:00～11:00	大手町4～6丁目、堰根、野来

●7/26(日)は健康診査と子宮頸がん検診(要予約)を同日に実施します。なお、結核・肺がん検診は実施しません。

●7/31(金)は結核・肺がん検診のみ実施します。なお、健康診査等は実施しません。

※熱中症対策として、一部の地区において時期及び会場を変更しております。

妊産婦相談・乳幼児健康診査 ※市外から転入された方はご連絡ください。

- *名取市では、子育てに関わる関係機関や医療機関と連携しながら、安心して出産や子育てができるよう、妊娠前から子育て期に関するさまざまな相談や情報提供を行い、切れ目のない支援を行っています。
- *体調不良などにより該当の月に受診できない場合は、翌月に受診できますのでご連絡ください。
- *会場への入場は受付時間からとなります。受付時間前にお越しになられた方は、お車等でお待ちください。
- ◎日時等は予定であり、変更になる場合があります。「広報なとり」や市ホームページなどで確認してください。

母子健康手帳交付 マタニティ相談		持ち物
受付時間▶ 13:15~13:45		妊娠届 マイナンバー 証明するもの (通知・カード)
実施日	毎週月曜日(祝日・年末年始を除く)	
妊婦(歯科)健診、産婦健診、新生児聴覚検査、乳児健診等の受診票も併せて交付します。 ※代理人の方は委任状と代理人本人の身分を証明するもの(マイナンバーカード・免許証等)もお持ちください。 ※都合の悪い方は、事前にご連絡ください。		

3か月児健康診査 (月2回)				持ち物
対象お誕生月		日程		母子健康手帳・健康診査票
		月	日	
令和7年	12月生まれ	4	21・23	
	1月生まれ	5	19・21	
令和8年	2月生まれ	6	16・18	
	3月生まれ	7	14・16	
	4月生まれ	8	25・27	
	5月生まれ	9	15・17	
	6月生まれ	10	20・22	
	7月生まれ	11	17・19	
	8月生まれ	12	15・17	
	9月生まれ	1	19・21	
	10月生まれ	2	16・18	
	11月生まれ	3	16・18	
対象者には、日程・時間など個別通知します。				

7か月児健康相談 (月1回)				持ち物
受付▶対象月の広報をご覧ください。				母子健康手帳・バスタオル
対象お誕生月		日程		
		月	日	
令和7年	9月生まれ	4	22	
	10月生まれ	5	12	
	11月生まれ	6	17	
	12月生まれ	7	15	
令和8年	1月生まれ	8	26	
	2月生まれ	9	16	
	3月生まれ	10	6	
	4月生まれ	11	18	
	5月生まれ	12	16	
	6月生まれ	1	20	
	7月生まれ	2	17	
	8月生まれ	3	17	
対象者への事前の個別通知は行っていません。 詳細は対象前月、対象月の「広報なとり」でご確認の上、お越しください。				

5歳児健康診査を令和8年度より行う予定です。
対象者には、日程・時間など個別通知します。

1歳8か月児健康診査 (月1~2回)				持ち物
対象お誕生月		日程		母子健康手帳・健康診査票
		月	日	
令和6年	8~9月生まれ	4	2・16	
	9~10月生まれ	5	7・14	
	10月生まれ	6	4	
	11月生まれ	7	2	
	12月生まれ	8	6	
令和7年	12~1月生まれ	9	3・10	
	2~3月生まれ	10	1	
	3月生まれ	11	5	
	4月生まれ	12	3	
	5~6月生まれ	1	7・14	
	6~7月生まれ	2	4	
	7月生まれ	3	4	
対象者には、日程・時間など個別通知します。				

2歳6か月児歯科健康診査 (月1~2回)				持ち物
対象お誕生月		日程		母子健康手帳・健康診査票
		月	日	
令和5年	10月生まれ	4	28	
	10~12月生まれ	5	27・28	
	12月生まれ	6	24	
令和6年	1月生まれ	7	22	
	2~3月生まれ	8	19・20	
	3月生まれ	9	30	
	4月生まれ	10	21	
	4~5月生まれ	11	25・26	
	5~6月生まれ	12	23	
	7月生まれ	1	27	
	7~9月生まれ	2	24・25	
	9月生まれ	3	24	
	対象者には、日程・時間など個別通知します。			

3歳6か月児健康診査 (月1~2回)				持ち物
対象お誕生月		日程		母子健康手帳・健康診査票
		月	日	
令和4年	10月生まれ	4	1	
	11月生まれ	5	13	
令和5年	11~1月生まれ	6	3・10	
	1月生まれ	7	1	
	2月生まれ	8	5	
	2~3月生まれ	9	2	
	3~4月生まれ	10	7・14	
	5月生まれ	11	4	
	5~6月生まれ	12	2・9	
	7月生まれ	1	6	
	7~8月生まれ	2	3・10	
	8~9月生まれ	3	3・10	
対象者には、日程・時間など個別通知します。				

育児ヘルプサービス訪問事業

- 内容/出産後、日中おうちの中にいるのがお子さんと保護者1名だけで家事をする人がいない家庭へ、ヘルパーを派遣するサービスです。
- 対象/下記の事由のどちらかに該当するご家庭
 - ①出産後で家事や育児の手伝いが得られないご家庭
 - ②体調不良や育児負担等のために家事や育児が困難なご家庭
- 期間/出産後1年以内
- 利用時間及び日数/1回2時間まで最大20日間(多胎児は最大30日間まで)
- 利用料/1時間300円以内(所得により決定します。)

産後ケア事業

- 内容/産後のお母さんの心身のケアや育児の支援等を行い、安心して子育てができるよう、実施施設もしくは訪問にて育児のサポートを受けることができるサービスです。(宿泊型・通所型・訪問型)
- 期間/出産後1年未満
- 回数/合計7回まで
- 利用料/保健センターにお問い合わせください。(所得により決定します。)

幼児発達相談 (予約制)

- 回数/月8~12回
- 対象/幼児のことばの遅れや気になる行動など発達が心配な方

ことばの相談 (予約制)

- 回数/月1~2回
- 対象/幼児のことば(発音)などが心配な方

離乳食セミナー (予約制)

- 回数/年6回
- 対象/10か月前後のお子さんとその保護者
- 内容/身長・体重測定
発育・発達と離乳食・歯科についての講話
離乳食の試食・相談

キッズの食事サポート相談会 (予約制)

- 回数/年5回
- 対象/1歳~6歳未満のお子さんとその保護者
- 内容/身長・体重測定、栄養士による個別相談

こころの相談 (予約制)

- 精神科医師:年7回
- メンタル相談員:月4回
- 対象/不安・イライラする・気分が落ち込むなど、精神的な悩みや困りごとがある方

献血事業

- 年約50回・・・市内事業所・市役所等で行います。400ml 献血にご協力ください。
- ※日程は「広報なとり」、市ホームページ等にてご確認ください。

歯科訪問診療

- ・歯科医師が自宅に訪問して診療します。
- ・診療費は保険適用となります。

○名取市高齢者歯科訪問診療 対象者:名取市に住所を有する65歳以上の方で寝たきり等、通院が困難な方(在宅の方) 電話:022-382-2456(名取市保健センター) 受付:月曜日~金曜日 9:00~16:30

上記の「対象者」以外の方で、歯科訪問診療を希望される場合は、下記へお電話でご相談ください。

対象者は、病気・けが等により施設・在宅等で療養している通院が困難な方です。(年齢制限無) ○岩沼歯科医師会事務局(岩沼市館下一丁目1-19 2階) 電話:0223-29-4835 受付:月曜日~金曜日 10:00~15:00 ○みやぎ訪問歯科相談室(宮城県歯科医師会館内) 電話:022-290-1510 受付:月曜日~金曜日 9:00~17:00
--

2026年度
保存版

名取市

保健事業案内



予防接種

※感染症の予防のために、適切な時期にワクチン接種を受けましょう。対象年齢、回数等をご確認ください。

接種方法

種類	接種年齢及び回数	備考
RSウイルス (母子免疫ワクチン)	妊娠28～36週の妊婦	※RSウイルスの予防接種は令和8年度から定期接種になる予定です。
B C G	出生～11か月(1回) (標準:生後5か月～7か月)	※BCGは令和8年度から個別接種になる予定です。
ロタウイルス	1価ワクチン(2回接種):生後6週～24週 5価ワクチン(3回接種):生後6週～32週	※予防接種の種類及び年齢により接種できる医療機関が異なりますので、詳細は保健センターにお問い合わせ下さい。
B型肝炎	出生～11か月(3回) (標準:生後2か月～8か月)	
小児肺炎球菌	生後2か月～4歳(1～4回)	※重篤な疾病等により定期接種の機会を逃した方は、お問い合わせ下さい。
5種混合 (ジフテリア・百日せき・破傷風・ポリオ・ヒブ)	生後2か月～7歳5か月(4回)	
水痘	1歳～2歳(2回)	
麻疹風しん(MR)	1期:1歳(1回) 2期:小学校就学前の年(1回)	
日本脳炎	1期:生後6か月～7歳5か月(3回) (標準:3歳～4歳) 2期:9歳～12歳(1回) ※平成19年4月1日以前生まれのお子さんは、19歳まで定期接種可能	
2種混合(DT)(ジフテリア・破傷風)	11歳～12歳(1回)	
子宮頸がん予防 (HPV)	小学6年生～高校1年生相当年齢の女子(2～3回) (標準:中学1年生)	
高齢者肺炎球菌	65歳	※費用の一部を助成します。
带状疱疹	65歳、70歳、75歳、80歳、85歳、90歳、95歳、100歳	※高齢者肺炎球菌、高齢者インフルエンザ、新型コロナウイルスは、接種日時点の年齢です。
高齢者インフルエンザ 新型コロナウイルス	65歳以上(毎年1回 10月～1月予定)	※带状疱疹は、令和9年4月1日時点の年齢です。
任意接種	おたふくかぜ	1歳～3歳(1回)

定期接種

個別接種



※詳しい内容につきましては保健センターにお問い合わせください。

名取市保健センター

保健事業の詳しい内容につきましては「広報なとり」をご確認ください。

〒981-1224 名取市増田字柳田244

TEL 022-382-2456 / FAX 022-382-3041