

みなさまの
笑顔と健康を
支えます

2026年度
保存版

名取市

医療・介護サービス



病院・医院



歯科医院

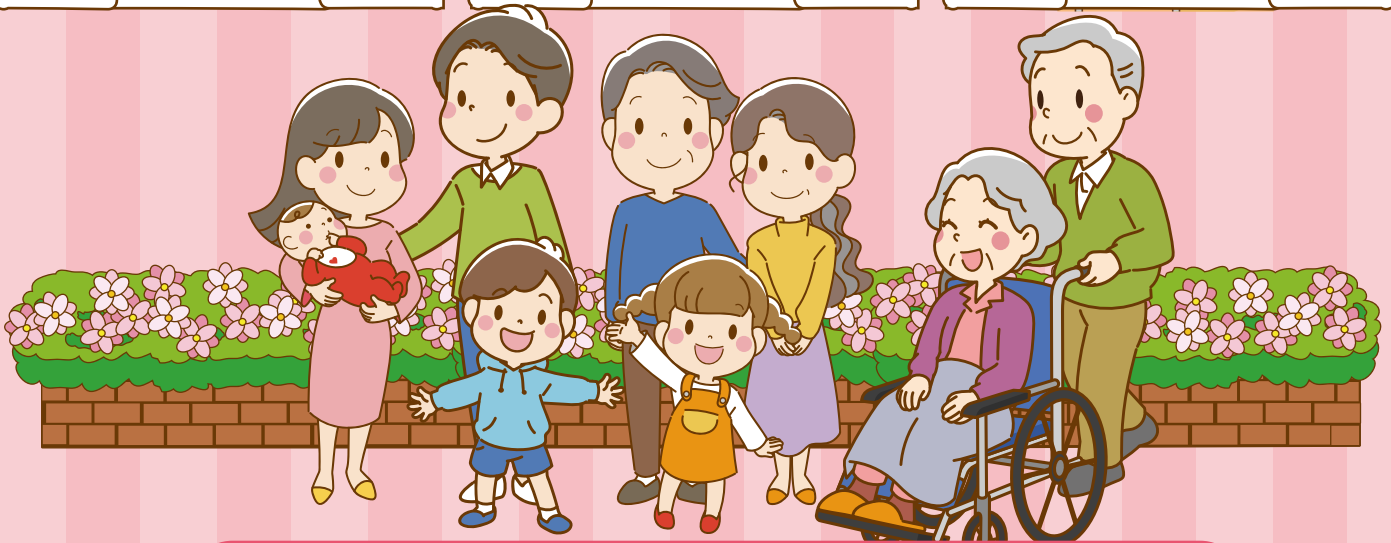
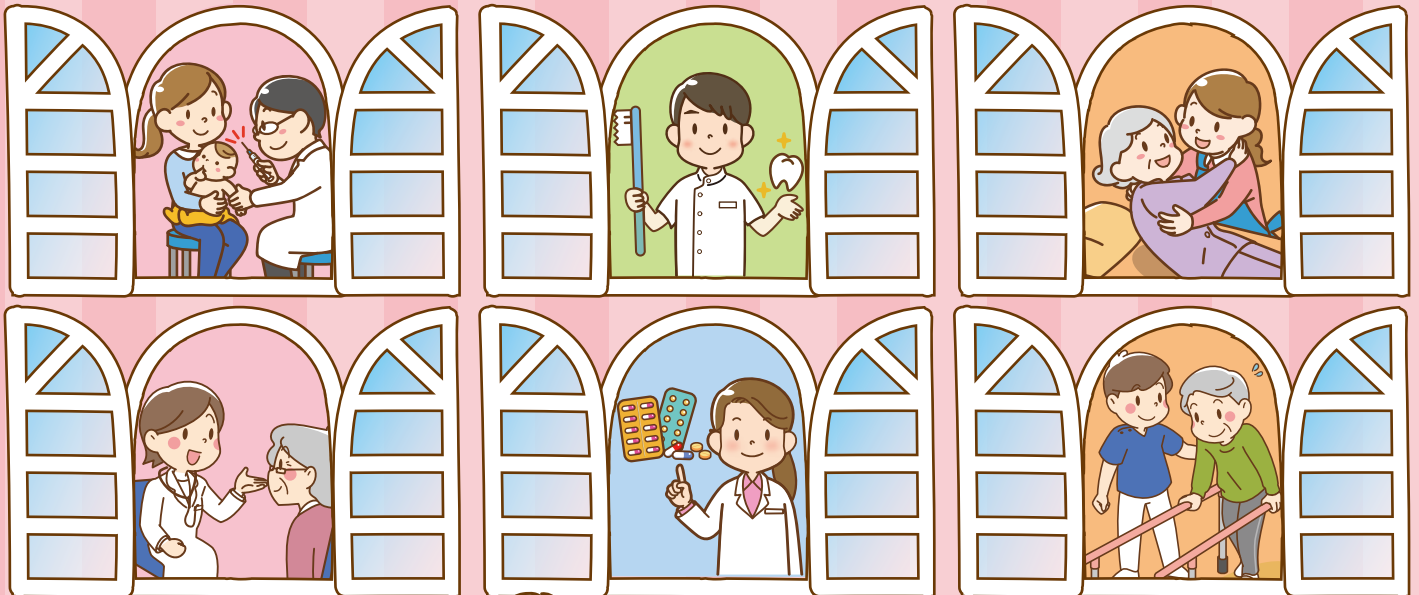
マップ



薬局



介護サービス



名取市健康福祉部 介護長寿課

〒981-1292 名取市増田字柳田80

TEL 022-724-7111 (長寿健康係) / FAX 022-384-2128

協力：名取市医療・介護連携支援センター



名取市マスコット
キャラクター
カーナくん

名取市内の地域包括支援センター

●地域包括支援センターとは？

高齢者に関する困りごとについて相談できる公的窓口です。
主任介護支援専門員（ケアマネジャー）、社会福祉士、保健師または看護師の3職種を配置し、それぞれの専門的立場で相談を受け、適切な機関や制度につなげる支援を行っています。
お住まいの地区の地域包括支援センターにご相談ください。相談は無料です。



開所時間 8時30分～17時15分（土・日・祝日・年末年始を除く）

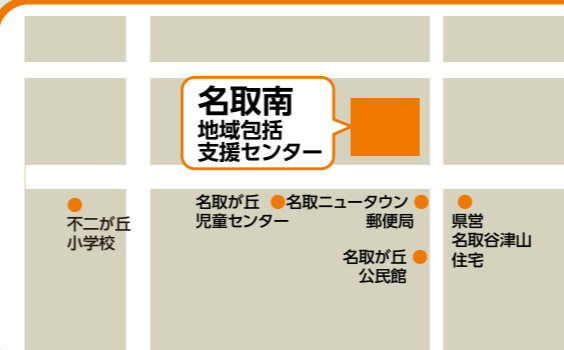
名取東地域包括支援センター

所在地 名取市下余田字鹿島86-5
担当地区 増田（杜せきのしたを含む）
閑上・下増田（美田園を含む）
電話 022-784-0850
〈社会福祉法人 みずほ〉



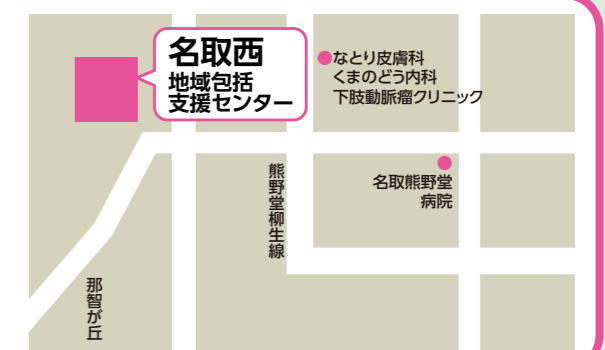
名取南地域包括支援センター

所在地 名取市名取が丘四丁目17-7
担当地区 名取が丘・館腰
電話 022-399-7570
〈社会福祉法人名取市社会福祉協議会〉



名取西地域包括支援センター

所在地 名取市高館熊野堂字岩口下1-2
担当地区 高館・ゆりが丘（みどり台を含む）
相互台・那智が丘
電話 022-386-7225
〈医療法人仁泉会〉



名取中部地域包括支援センター

所在地 名取市大手町五丁目12-1
担当地区 増田西
愛島（愛島台・愛の杜・愛島郷を含む）
電話 022-796-1503
〈株式会社バイタルケア〉



目次



名取市「医療・介護サービスマップ」

- 地域包括支援センター 2
- さくいん(五十音順) 3
- さくいん(病院・医院 診療科目順) 5



病院・医院

- 増田 7
- 増田(杜せきのした)・下増田 9
- 増田西(一部)・名取が丘・館腰・愛島 11
- 増田西(一部)・高館・ゆりが丘 13



歯科医院

- 増田・下増田 15
- 増田西・名取が丘・館腰・愛島 17
- 相互台・ゆりが丘・那智が丘 19



薬局

- 増田西(一部) 20
- 増田・下増田 21
- 増田西(一部)・名取が丘・館腰・愛島・高館・ゆりが丘 23



介護サービス

- 増田・閑上・下増田 25
- 名取が丘・館腰・愛島 27
- 増田西 29
- 高館・相互台・ゆりが丘・那智が丘 31

- 各種相談窓口案内 33
- 休日・夜間医療機関情報 34



名取市保健センター「保健事業案内」

ウラ面は 反対側からお読みください

- 予防接種 裏表紙
- 各種検診 35
- 妊産婦相談・乳幼児健康診査他 37

※地図は略図となっています。詳細な場所については、住所を確認いただくか、各地域包括支援センターに直接お問い合わせください。

【あ】

アースサポート名取	29	ページ	58
あいおい歯科 イオンモール名取医院	15	ページ	11
あいざわ接骨院	29	ページ	68
あいのもりクリニック	11	ページ	32
愛のめぐみ薬局	23	ページ	30
アイル薬局 名取店	23	ページ	36
アイン薬局 名取店	21	ページ	14
アイン薬局 名取増田店	21	ページ	15
アイン薬局 名取美田園店	22	ページ	23
あおば開上歯科医院	17	ページ	23
あすか調剤薬局	20	ページ	3
あすなる訪問看護ステーション	25	ページ	9
あべ脳神経クリニック	7	ページ	1
イオン薬局 名取店	21	ページ	19
いけだ歯科クリニック	15	ページ	10
株式会社いこい住設	27	ページ	29
いちろう歯科クリニック	17	ページ	27
いぶき地域医療連携室	31	ページ	71
ウエルフェア美田園	25	ページ	24
うえまつ調剤薬局	23	ページ	33
うさぎ座	31	ページ	81
エアリ総合内科漢方クリニック	9	ページ	20
エムツー居宅介護支援事業所名取	25	ページ	2
エムツー訪問看護ステーション らふる名取	25	ページ	1
おおぞら薬局 名取店	21	ページ	10
おおぬき歯科	15	ページ	3
おおみや歯科	17	ページ	22
おぎはら歯科医院	17	ページ	29
おやま調剤薬局	23	ページ	25

【か】

介護サービスセンターたすき	27	ページ	38
介護老人保健施設 なとり	31	ページ	74
かくだ西川耳鼻咽喉科クリニック	13	ページ	45
かとうこどもクリニック	9	ページ	18
金沢内科胃腸科	11	ページ	37
居宅介護支援事業所 シエスタプラン なとり	25	ページ	20
居宅介護支援事業所なとり	31	ページ	75
居宅介護支援事業所につこ	31	ページ	73
居宅介護支援事業所ひかり	29	ページ	57
居宅介護・訪問介護等やよい	31	ページ	77
クオール薬局名取店	21	ページ	9
グッドネイバー 増田調剤薬局	21	ページ	12
くまの薬局	23	ページ	37
グループホーム うらやす	25	ページ	16
グループホーム おうじゅ	31	ページ	76
グループホーム もも太郎さん(笹生)	27	ページ	27
黒田歯科クリニック	17	ページ	17
桑島内科消化器科クリニック	11	ページ	35
ケアステーションあかり	29	ページ	48
ケアハウス うらやす	25	ページ	18
ケアプランセンターうらら	31	ページ	78
ケアプランセンター木村	27	ページ	39
幸留館デイサービスセンター	29	ページ	56
こせき皮膚科クリニック	11	ページ	33

こばやし整形外科クリニック	13	ページ	43
---------------	----	-----	----

【さ】

在宅介護支援事業所 あしたば	27	ページ	26
在宅介護支援センター ちとせ	25	ページ	19
在宅介護支援センター ハートフル	27	ページ	32
桜坂サロン	31	ページ	69
櫻場デンタルクリニック	17	ページ	18
さくら薬局 名取店	21	ページ	20
笹川医院	7	ページ	8
ささき歯科	17	ページ	26
さとうクリニック	13	ページ	48
さふらんフィット名取	25	ページ	14
サポートクラブ未来	29	ページ	55
サミー薬局 りんくう店	22	ページ	21
視覚障害老人ホーム 松風荘	29	ページ	60
歯科クリニック守	15	ページ	8
指定居宅介護支援事業所 ねむの木	25	ページ	11
指定居宅介護支援事業所 ほっとなとり	25	ページ	6
指定居宅サービス事業所 ほっとなとり	25	ページ	5
指定居宅サービス事業所ほっとなとり なちゆる	31	ページ	79
島田歯科医院	17	ページ	28
清水歯科医院	15	ページ	6
シャーマゾン・サロン・プラザ	25	ページ	7
荘司歯科医院	17	ページ	21
すず薬局 名取店	20	ページ	4
すずむら眼科	9	ページ	19
ストレスケア・クリニック ルメート	9	ページ	22
すばる調剤薬局 名取店	22	ページ	24
すわん薬局	20	ページ	7
せきのした総合クリニック	9	ページ	15
せきのした皮フ科	9	ページ	14
センター薬局	23	ページ	26
セントケア館腰デイサービス	27	ページ	44
仙天空港北クリニック	9	ページ	23
仙台調剤 名取店	20	ページ	6
仙台調剤薬局 せきのした店	21	ページ	18
仙台調剤薬局 美田園店	22	ページ	22
相互台デイサービスセンター ヒーローズ	31	ページ	70
曾我内科こどもクリニック	9	ページ	28

【た】

太陽の郷 愛島	27	ページ	28
たかたく歯科医院	17	ページ	20
たきた歯科	15	ページ	12
武田内科医院	7	ページ	7
たけのこ歯科クリニック	15	ページ	1
ダスキンヘルスレント名取ステーション	27	ページ	31
館腰クリニック	11	ページ	39
暖暖の里 仙台南	31	ページ	72
たんのクリニック	13	ページ	49
丹野小児科医院	13	ページ	50
中央薬局	21	ページ	13
ツクイ名取美田園	25	ページ	23
つくし薬局 名取増田店	21	ページ	11
デイサービスセンター ときわ	25	ページ	17
デイサービスセンター にこトピア名取	29	ページ	53

東京インテリアMS 仙台	29	ページ	51
有限会社 東北福祉サービス	29	ページ	54
特別養護老人ホーム うらやす	25	ページ	15
特別養護老人ホーム けやき	27	ページ	33
特別養護老人ホーム 三喜	26	ページ	25
特別養護老人ホーム 松陽苑	29	ページ	61
特別養護老人ホーム らんらん	27	ページ	36
時計台クリニック	9	ページ	17

【な】

那智が丘歯科医院	19	ページ	33
那智が丘 四季の風デイサービスセンター	31	ページ	80
なとり中前薬局	23	ページ	27
名取駅前クリニック	7	ページ	5
なとり駅前歯科クリニック	15	ページ	4
名取えびな歯科	17	ページ	24
名取熊野堂病院	14	ページ	53
名取さくらみらい眼科	9	ページ	21
名取市休日夜間急患センター	7	ページ	12
名取市グループホーム こもれびの家	29	ページ	65
名取市在宅介護支援センター福松苑	29	ページ	62
名取市デイサービスセンター 光松苑	29	ページ	64
名取市デイサービスセンター 青松苑	29	ページ	63
なとり耳鼻咽喉科・アレルギー科医院	7	ページ	11
なとり整形外科クリニック	11	ページ	38
名取接骨院	29	ページ	67
名取ソライロ整形外科	11	ページ	31
名取たこう オレンジ薬局	20	ページ	2
名取たにぐちクリニック	9	ページ	16
名取中央クリニック(病院・医院)	7	ページ	10
名取中央クリニック(歯科医院)	15	ページ	9
名取調剤薬局	20	ページ	1
名取つちやま皮ふ科	13	ページ	42
名取デンタルクリニック	17	ページ	16
名取透析クリニック	9	ページ	25
名取とおる内科・糖尿病クリニック	13	ページ	47
なとり内科・内視鏡クリニック	13	ページ	44
なとり皮膚科くまのどう内科下肢静脈瘤クリニック	14	ページ	52
名取フレイルケアセンター	25	ページ	8
名取りんくうタウン・クリエイトふくし	25	ページ	22
NPO法人なとりホームヘルプ協会	31	ページ	82
有限会社 なとり薬局	20	ページ	5
にこライフケアセンター	25	ページ	3
ニチイケアセンターたてこし	27	ページ	41
野田眼科クリニック	7	ページ	4

【は】

バイタルケア名取	25	ページ	13
はこづか調剤薬局	23	ページ	31
パナソニックエイジフリーショップ仙台南	27	ページ	40
原田乳腺クリニック	13	ページ	46
春ウイメンズクリニック	13	ページ	41
ひかり薬局 名取	23	ページ	28
フォレスト歯科	16	ページ	14
福澤歯科医院	19	ページ	31
フクロウ調剤薬局	21	ページ	17
フレンド薬局 名取	20	ページ	8

ベストケア有限会社	27	ページ	37
ベスト薬局	21	ページ	16
ヘルパーステーション ふるさと	28	ページ	45
訪問介護ステーション 高正	27	ページ	30
訪問介護ステーションハウス・クルーなとり	25	ページ	21
訪問介護にこライフ	25	ページ	4
訪問看護ステーションあかり	29	ページ	49
訪問看護ステーションあやめ名取	27	ページ	43
本郷デイサービスセンター ふるさと	28	ページ	46

【ま】

松永眼科	11	ページ	36
マリン調剤薬局 館腰店	23	ページ	34
みうら歯科	15	ページ	7
美田園駅前エムデンタルクリニック	16	ページ	15
美田園歯科	16	ページ	13
みどり台ヒルズクリニック	14	ページ	51
みどり台ファミリー歯科	19	ページ	32
宮城県子ども総合センター附属診療所	9	ページ	27
宮城県立がんセンター(病院・医院)	11	ページ	29
宮城県立がんセンター(歯科医院)	17	ページ	19
宮城県立精神医療センター	11	ページ	34
宮城県立精神医療センター訪問看護ステーションゆとり	29	ページ	66
宮城県リハビリテーション支援センター附属診療所	9	ページ	26
めでしま歯科医院	17	ページ	25
めでしまの郷 オレンジ薬局	23	ページ	29
めでしまのさと内科クリニック	11	ページ	30
めでしま薬局	23	ページ	35
毛利内科	7	ページ	3
もも太郎さん(本郷)	28	ページ	47
守健診内科	7	ページ	9
森内科クリニック	7	ページ	13

【や】

やまと在宅診療所名取	7	ページ	2
優歯科医院	15	ページ	5
ゆりあげクリニック	9	ページ	24
養護老人ホーム 松寿園	29	ページ	59

【ら】

ライフケアセンター名取デイサービスセンター	25	ページ	12
ライフタウン歯科クリニック	19	ページ	30
リニエ訪問看護ステーション名取	29	ページ	52
リハビリ特化型デイサービス リハニック名取	27	ページ	42
りんくう透析クリニック	11	ページ	40
ルミル薬局 名取店	23	ページ	32
レッツ倶楽部名取	29	ページ	50
老人デイサービスセンター さんさん	27	ページ	34
老人デイサービスセンター ほのぼの	27	ページ	35
老人保健施設 ライフケアセンター名取	25	ページ	10

【わ】

わく沢眼科医院	7	ページ	6
---------	---	-----	---

【英・数字】

Dデンタルクリニック	15	ページ	2
------------	----	-----	---

Q さくいん

病院・医院 診療科目順

※宮城県立がんセンターについては11ページ②参照

【内科】	
あいのもりクリニック……………	11 ページ ③2
エアリ総合内科漢方クリニック……………	9 ページ ②0
金沢内科胃腸科……………	11 ページ ③7
桑島内科消化器科クリニック……………	11 ページ ③5
笹川医院……………	7 ページ ⑧
さとうクリニック……………	13 ページ ④8
ストレスケア・クリニック ルメート……………	9 ページ ②2
せきのした総合クリニック……………	9 ページ ①5
仙台空港北クリニック……………	9 ページ ②3
曾我内科こどもクリニック……………	9 ページ ②8
武田内科医院……………	7 ページ ⑦
館腰クリニック……………	11 ページ ③9
たんのクリニック……………	13 ページ ④9
名取熊野堂病院……………	14 ページ ⑤3
名取市休日夜間急患センター……………	7 ページ ⑫
なとり整形外科クリニック……………	11 ページ ③8
名取中央クリニック……………	7 ページ ⑩
名取とおる内科・糖尿病クリニック……………	13 ページ ④7
なとり皮膚科くまのどう内科下肢静脈瘤クリニック……………	14 ページ ⑤2
なとり内科・内視鏡クリニック……………	13 ページ ④4
みどり台ヒルズクリニック……………	14 ページ ⑤1
めでしまのさと内科クリニック……………	11 ページ ③0
毛利内科……………	7 ページ ③
守健診内科……………	7 ページ ⑨
森内科クリニック……………	7 ページ ⑬
やまと在宅診療所名取……………	7 ページ ②
ゆりあげクリニック……………	9 ページ ②4
【外科】	
あいのもりクリニック……………	11 ページ ③2
せきのした総合クリニック……………	9 ページ ①5
館腰クリニック……………	11 ページ ③9
名取市休日夜間急患センター……………	7 ページ ⑫
やまと在宅診療所名取……………	7 ページ ②
ゆりあげクリニック……………	9 ページ ②4
【整形外科】	
こばやし整形外科クリニック……………	13 ページ ④3
なとり整形外科クリニック……………	11 ページ ③8
名取ソライロ整形外科……………	11 ページ ③1
名取中央クリニック……………	7 ページ ⑩
宮城県リハビリテーション支援センター附属診療所……………	9 ページ ②6
ゆりあげクリニック……………	9 ページ ②4
【脳神経外科】	
あべ脳神経クリニック……………	7 ページ ①
宮城県リハビリテーション支援センター附属診療所……………	9 ページ ②6
【総合診療科】	
館腰クリニック……………	11 ページ ③9
森内科クリニック……………	7 ページ ⑬
【胃腸科】	
金沢内科胃腸科……………	11 ページ ③7
桑島内科消化器科クリニック……………	11 ページ ③5

めでしまのさと内科クリニック……………	11 ページ ③0
【消化器科】	
毛利内科……………	7 ページ ③
あいのもりクリニック……………	11 ページ ③2
桑島内科消化器科クリニック……………	11 ページ ③5
せきのした総合クリニック……………	9 ページ ①5
守健診内科……………	7 ページ ⑨
【消化器内視鏡科】	
たんのクリニック……………	13 ページ ④9
名取中央クリニック……………	7 ページ ⑩
名取とおる内科・糖尿病クリニック……………	13 ページ ④7
なとり内科・内視鏡クリニック……………	13 ページ ④4
【消化器内視鏡内科】	
なとり内科・内視鏡クリニック……………	13 ページ ④4
名取中央クリニック……………	7 ページ ⑩
【循環器科】	
毛利内科……………	7 ページ ③
守健診内科……………	7 ページ ⑨
【循環器内科】	
時計台クリニック……………	9 ページ ①7
森内科クリニック……………	7 ページ ⑬
みどり台ヒルズクリニック……………	14 ページ ⑤1
【甲状腺科】	
せきのした総合クリニック……………	9 ページ ①5
【呼吸器科】	
毛利内科……………	7 ページ ③
守健診内科……………	7 ページ ⑨
【呼吸器内科】	
仙台空港北クリニック……………	9 ページ ②3
時計台クリニック……………	9 ページ ①7
名取中央クリニック……………	7 ページ ⑩
【心臓血管外科】	
みどり台ヒルズクリニック……………	14 ページ ⑤1
【泌尿器科】	
さとうクリニック……………	13 ページ ④8
【産科】	
春ウイメンズクリニック……………	13 ページ ④1
【婦人科】	
春ウイメンズクリニック……………	13 ページ ④1
【乳腺外科】	
原田乳腺クリニック……………	13 ページ ④6
【小児科】	
あいのもりクリニック……………	11 ページ ③2
エアリ総合内科漢方クリニック……………	9 ページ ②0
かとうこどもクリニック……………	9 ページ ①8
笹川医院……………	7 ページ ⑧
曾我内科こどもクリニック……………	9 ページ ②8
丹野小児科医院……………	13 ページ ⑤0
時計台クリニック……………	9 ページ ①7
名取市休日夜間急患センター……………	7 ページ ⑫
宮城県子ども総合センター附属診療所……………	9 ページ ②7

めでしまのさと内科クリニック……………	11 ページ ③0
【精神科】	
名取駅東口クリニック……………	7 ページ ⑤
名取熊野堂病院……………	14 ページ ⑤3
名取たにぐちクリニック……………	9 ページ ①6
宮城県子ども総合センター附属診療所……………	9 ページ ②7
宮城県立精神医療センター……………	11 ページ ③4
【児童精神科】	
宮城県子ども総合センター附属診療所……………	9 ページ ②7
宮城県立精神医療センター……………	11 ページ ③4
【心療内科】	
笹川医院……………	7 ページ ⑧
ストレスケア・クリニック ルメート……………	9 ページ ②2
名取駅東口クリニック……………	7 ページ ⑤
名取たにぐちクリニック……………	9 ページ ①6
【眼科】	
すずむら眼科……………	9 ページ ①9
名取さくらみらい眼科……………	9 ページ ②1
野田眼科クリニック……………	7 ページ ④
松永眼科……………	11 ページ ③6
わく沢眼科医院……………	7 ページ ⑥
【耳鼻咽喉科】	
かくだ西川耳鼻咽喉科クリニック……………	13 ページ ④5
なとり耳鼻咽喉科・アレルギー科医院……………	7 ページ ⑪
【皮膚科】	
こせき皮膚科クリニック……………	11 ページ ③3
さとうクリニック……………	13 ページ ④8
せきのした総合クリニック……………	9 ページ ①5
せきのした皮膚科……………	9 ページ ①4
名取つちやま皮ふ科……………	13 ページ ④2
なとり皮膚科くまのどう内科下肢静脈瘤クリニック……………	14 ページ ⑤2
【皮膚外科】	
なとり皮膚科くまのどう内科下肢静脈瘤クリニック……………	14 ページ ⑤2
【小児皮膚科】	
こせき皮膚科クリニック……………	11 ページ ③3
名取つちやま皮ふ科……………	13 ページ ④2

なとり皮膚科くまのどう内科下肢静脈瘤クリニック……………	14 ページ ⑤2
【糖尿病内科】	
名取とおる内科・糖尿病クリニック……………	13 ページ ④7
【アレルギー科】	
かくだ西川耳鼻咽喉科クリニック……………	13 ページ ④5
こせき皮膚科クリニック……………	11 ページ ③3
せきのした皮膚科……………	9 ページ ①4
仙台空港北クリニック……………	9 ページ ②3
時計台クリニック……………	9 ページ ①7
なとり耳鼻咽喉科・アレルギー科医院……………	7 ページ ⑪
なとり皮膚科くまのどう内科下肢静脈瘤クリニック……………	14 ページ ⑤2
【リハビリテーション科】	
こばやし整形外科クリニック……………	13 ページ ④3
なとり整形外科クリニック……………	11 ページ ③8
名取ソライロ整形外科……………	11 ページ ③1
名取中央クリニック……………	7 ページ ⑩
宮城県リハビリテーション支援センター附属診療所……………	9 ページ ②6
【漢方内科】	
エアリ総合内科漢方クリニック……………	9 ページ ②0
守健診内科……………	7 ページ ⑨
【透析内科】	
名取透析クリニック……………	9 ページ ②5
りんくう透析クリニック……………	11 ページ ④0
【神経内科】	
毛利内科……………	7 ページ ③
【健診】	
守健診内科……………	7 ページ ⑨
【血管外科】	
なとり皮膚科くまのどう内科下肢静脈瘤クリニック……………	14 ページ ⑤2
【感染症・呼吸器内科】	
仙台空港北クリニック……………	9 ページ ②3
【緩和ケア内科】	
やまと在宅診療所名取……………	7 ページ ②

名取市医療・介護連携支援センターとは？

かかりつけ医や病院の連携実務担当者、ケアマネジャーなどの医療・介護等のサービス提供者からの在宅医療サービスに関する相談に対して、必要な情報提供、支援、調整を行っています。

高齢者のみなさんのお困りごとは、各地域包括支援センターへご相談ください。（各地域包括支援センターはP.2ページをご覧ください。）

〒981-1223 名取市下余田字鹿島10
 名取市医療・介護連携支援センター
 TEL 022-395-6066 FAX 022-395-6067

病院・医院

1 あべ脳神経クリニック

診療科目：脳外

診療時間	月	火	水	木	金	土	日・祝
9:00~12:30	○	○	○	○	○	○	△
14:00~17:30	○	○	○	○	○	○	△

※受付時間は午前9:00~12:15、午後14:00~17:15まで
※予防接種は要予約

名取市上余田字市坪270
☎022-381-5035 ◆認知症相談

2 やまと在宅診療所名取

診療科目：内、外、緩内

※主に訪問診療を行っております。詳しくはお電話でお問い合わせください。
(9:00~18:00 土日祝を除く)

名取市増田9丁目2-2
☎022-397-6313 ◆往診 ◆訪問診療

3 毛利内科

診療科目：内、循、神内、呼、消

診療時間	月	火	水	木	金	土	日・祝
9:00~12:00	○	○	○	○	○	○	△
14:00~17:30	○	○	○	○	○	○	△

名取市増田6丁目2-8
☎022-384-8052 ◆認知症相談

4 野田眼科クリニック

診療科目：眼

診療時間	月	火	水	木	金	土	日・祝
8:30~11:30	○	○	○	○	○	○	△
14:00~16:30	○	手術	○	○	○	○	△

名取市増田7丁目3-9
☎022-382-1117

5 名取駅東口クリニック

診療科目：精、心内

診療時間	月	火	水	木	金	土	日・祝
8:30~11:30	○	○	○	再診予約	○	○	△
13:30~18:00	○	○	○	○	○	○	△

※木曜午前は予約制(再診) ※新患は要予約
※受付時間は8:00~11:30、13:20~17:30

名取市増田4丁目7-20 グローリオレジデンス名取駅前2階
☎022-382-5955

6 わく沢眼科医院

診療科目：眼

診療時間	月	火	水	木	金	土	日・祝
9:00~12:00	○	手術	○	○	○	○	△
14:00~16:00	○	手術	○	○	○	○	△

※火曜日は手術のみで、外来診療は行っていません。

名取市増田2丁目6-12
☎022-384-3428

7 武田内科医院

診療科目：内

診療時間	月	火	水	木	金	土	日・祝
9:00~12:30	○	○	○	○	○	○	△
14:00~17:00	○	○	○	○	○	○	△

名取市増田2丁目6-11
☎022-382-3100 ◆認知症相談 ◆往診 ◆訪問診療

8 笹川医院

診療科目：内、小、心内

診療時間	月	火	水	木	金	土	日・祝
9:00~12:00	○	○	○	○	○	○	△
14:00~17:00	○	○	○	○	○	○	△

※午後は心療内科のみで、事前予約が必要

名取市増田2丁目3-8 高芳店舗1階
☎022-382-3025 ◆認知症相談

9 守健診内科

診療科目：内、循、呼、健診、消、漢内

診療時間	月	火	水	木	金	土	日・祝
9:00~12:00	○	○	○	○	○	○	△
14:00~17:00	○	○	○	○	○	○	△

※受付時間8:30~12:00、13:30~17:00
※健診・予防接種は要予約

名取市増田1丁目9-21
☎022-384-5171 ◆認知症相談 ◆訪問診療

10 名取中央クリニック

診療科目：内、消内、消内内、呼内、整外、リハ

診療時間	月	火	水	木	金	土	日・祝
9:00~12:00	○	○	○	○	○	○	△
14:00~18:00	○	○	○	○	○	○	△

※初診の受付は午前11:30、午後17:30まで

名取市増田字柳田8
☎022-383-5252 ◆認知症相談 ◆訪問診療

11 なとり耳鼻咽喉科・アレルギー科医院

診療科目：耳、アレ

診療時間	月	火	水	木	金	土	日・祝
9:00~12:45	○	○	○	○	○	○	△
14:30~18:00	○	○	○	○	○	○	△

※受付時間は8:45~12:00、14:15~17:00

名取市増田字柳田210-6
☎022-384-8887

12 名取市休日夜間急患センター

診療科目：内、小、外

診療時間	月	火	水	木	金	土	日・祝
9:00~12:00	○	○	○	○	○	○	△
13:30~16:30	○	○	○	○	○	○	△

※夜間も診療しています。詳細はP.34参照

名取市下余田字鹿島74-3
☎022-384-0001

13 森内科クリニック

診療科目：内、循内、総合

診療時間	月	火	水	木	金	土	日・祝
9:00~12:30	○	○	○	○	○	○	△
15:00~17:30	○	○	○	○	○	○	△

名取市下余田字鹿島86-5
☎022-383-3070 ◆認知症相談

《診療科目の凡例》

内	：内科	乳外	：乳腺外科
外	：外科	小	：小児科
小外	：小児外科	精	：精神科
整外	：整形外科	児精	：児童精神科
形外	：形成外科	心内	：心療内科
脳外	：脳神経外科	眼	：眼科
総合	：総合診療科	耳	：耳鼻咽喉科
胃	：胃腸科	皮	：皮膚科
消	：消化器科	皮外	：皮膚外科
消内	：消化器内科	小皮	：小児皮膚科
消内内	：消化器内視鏡内科	糖内	：糖尿病内科
消外	：消化器外科	糖代	：糖尿病・代謝内科
循	：循環器科	アレ	：アレルギー科
循内	：循環器内科	リウ	：リウマチ科
甲	：甲状腺科	リハ	：リハビリテーション科
呼	：呼吸器科	漢内	：漢方内科
呼内	：呼吸器内科	緩内	：緩和ケア内科
呼外	：呼吸器外科	疼緩内	：疼痛緩和内科
心外	：心臓血管外科	透内	：透析内科
泌	：泌尿器科	神内	：神経内科
肛	：肛門科	健診	：健診
産	：産科	血外	：血管外科
婦	：婦人科	感染呼内	：感染症・呼吸器内科



※掲載の内容は2026年1月末段階の情報です。その後の状況等によっては、変更になる場合がございますので、あらかじめご了承ください。
※地図は略図となっています。詳細な場所については、住所を確認いただくか、医療機関・事業所に直接お問合せください。

病院・医院

増田(杜せきのした)・下増田

14 せきのした皮フ科

診療科目：皮、アレ

診療時間	月	火	水	木	金	土	日・祝
9:00~11:30	○	○	○	○	○	○	△
14:00~17:30	○	○	○	○	○	○	△

名取市杜せきのした2丁目5-8
☎022-302-7135

15 せきのした総合クリニック

診療科目：内、消、外、甲、皮

診療時間	月	火	水	木	金	土	日・祝
9:00~12:30	○	○	○	○	○	○	△
14:00~18:00	○	○	○	○	○	○	△

※受付時間は9:00~11:30、14:00~17:30(時間にご注意ください)
※木曜と土曜は9:00~12:00の受付
名取市杜せきのした1丁目8-23
☎022-383-7557 ◆認知症相談

16 名取たにぐちクリニック

診療科目：精、心内

診療時間	月	火	水	木	金	土	日・祝
8:30~12:00	○	○	○	○	○	○	△
14:00~17:30	○	○	○	○	○	○	△

※完全予約制
名取市杜せきのした2丁目5-7
☎022-302-7125

17 時計台クリニック

診療科目：循内、アレ、呼内、小

診療時間	月	火	水	木	金	土	日・祝
9:00~12:30	○	○	○	○	○	○	△
14:30~18:00	○	○	○	○	○	○	△

※祝日は休診
名取市杜せきのした2丁目6-7
☎022-398-3353

18 かとうこどもクリニック

診療科目：小

受付時間	月	火	水	木	金	土	日・祝
8:30~12:00	○	○	○	○	○	○	△
14:00~17:30	○	○	○	○	○	○	△

名取市杜せきのした2丁目6-8
☎022-399-9152

19 すずむら眼科

診療科目：眼

受付時間	月	火	水	木	金	土	日・祝
9:00~12:30	○	○	○	○	○	○	△
14:30~17:30	○	○	○	○	○	○	△

名取市杜せきのした2丁目6-5
☎022-341-6288

20 エアリ総合内科漢方クリニック

診療科目：内、小、漢内

受付時間	月	火	水	木	金	土	日・祝
10:00~13:30	○	○	○	○	○	○	△
15:30~18:45	○	○	○	○	○	○	△

※祝日は休診 ※予防接種は要予約
名取市杜せきのした5丁目3-1 イオンモール名取1階
☎022-797-8601

21 名取さくらみらい眼科

診療科目：眼

診療時間	月	火	水	木	金	土	日・祝
10:00~13:30	○	○	○	○	○	○	△
15:00~18:00	○	○	○	○	○	○	△

※受付時間は診察終了の15分前まで
※1階と2階はそれぞれ受付のため、AM10:00~12:30、PM16:00~17:45受付
※1階受付は白の受付手紙のため、AM10:00~12:30、PM16:00~17:45受付
※2階受付は緑の受付手紙のため、AM10:00~12:30、PM16:00~17:45受付
※眼科検査、メガネ処方及び目のコンタクトレンズ処方の方は診察終了の1時間前までの受付 ※眼科検査、メガネ処方、コンタクト処方
名取市杜せきのした5丁目3-1 イオンモール名取1階
☎022-796-9889

22 ストレスケア・クリニック ルメート

診療科目：心内、内

診療時間	月	火	水	木	金	土	日・祝
9:30~13:00	○	○	○	○	○	○	△
15:00~18:00	○	○	○	○	○	○	△

※完全予約制
※最終受付は、診察終了時間の30分前になります。
名取市杜せきのした5丁目12-1
☎022-784-3033

23 仙台空港北クリニック

診療科目：呼内、内、アレ、感染呼内

診療時間	月	火	水	木	金	土	日・祝
9:00~12:00	○	○	○	○	○	○	△
14:00~18:00	○	○	○	○	○	○	△

名取市美田園8丁目1-8
☎022-797-9523 ◆認知症相談

24 ゆりあげクリニック

診療科目：内、外、整外

診療時間	月	火	水	木	金	土	日・祝
9:00~12:00	○	○	○	○	○	○	△
13:00~17:00	○	○	○	○	○	○	△

名取市美田園7丁目17-3
☎022-738-7081

25 名取透析クリニック

診療科目：透内

診療時間	月	火	水	木	金	土	日・祝
9:00~12:00	○	○	○	○	○	○	△
13:00~17:00	○	○	○	○	○	○	△

※祝日は1/1以外は診察しています。※日曜日は休診ですが祝日も診察
名取市美田園6丁目2-6
☎022-302-7522

26 宮城県リハビリテーション支援センター附属診療所

診療科目：リハ、整外、脳外

診療時間	月	火	水	木	金	土	日・祝
9:00~12:00	○	○	○	○	○	○	△
13:00~16:00	○	○	○	○	○	○	△

※完全予約制(障害者専門) ※急性外傷への対応は不可
名取市美田園2丁目1-4
☎022-784-3592

27 宮城県子ども総合センター附属診療所

診療科目：児精、精、小

診療時間	月	火	水	木	金	土	日・祝
9:00~12:00	○	○	○	○	○	○	△
13:00~17:00	○	○	○	○	○	○	△

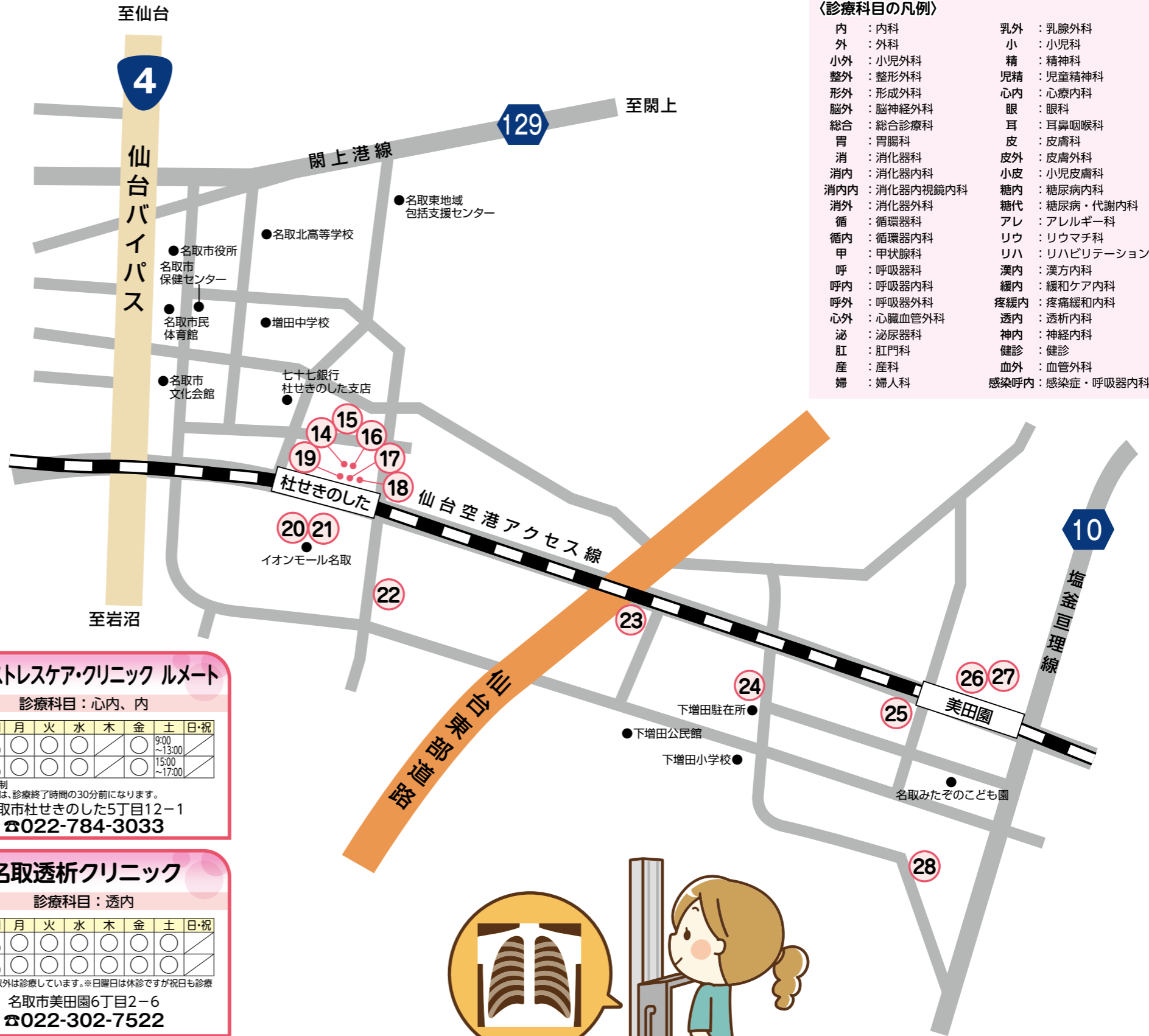
※完全予約制
※ホームページで予約受付日を確認してください。
名取市美田園2丁目1-4
☎022-784-3575

28 曾我内科子どもクリニック

診療科目：内、小

診療時間	月	火	水	木	金	土	日・祝
9:00~12:30	○	○	○	○	○	○	△
14:00~18:00	○	○	○	○	○	○	△

※受付時間：午前12:00まで、午後17:30まで
名取市杉ヶ袋字前沖71-1
☎022-381-5988 ◆認知症相談
◆往診 ◆訪問診療



〈診療科目の凡例〉

内	：内科	乳外	：乳腺外科
外	：外科	小	：小児科
小外	：小児外科	精	：精神科
整外	：整形外科	児精	：児童精神科
形外	：形成外科	心内	：心療内科
脳外	：脳神経外科	眼	：眼科
総合	：総合診療科	耳	：耳鼻咽喉科
胃	：胃腸科	皮	：皮膚科
消	：消化器科	皮外	：皮膚外科
消内	：消化器内科	小皮	：小児皮膚科
消内内	：消化器内視鏡内科	糖内	：糖尿病内科
消外	：消化器外科	糖代	：糖尿病・代謝内科
循	：循環器科	アレ	：アレルギー科
循内	：循環器内科	リウ	：リウマチ科
甲	：甲状腺科	リハ	：リハビリテーション科
呼	：呼吸器科	漢内	：漢方内科
呼内	：呼吸器内科	緩内	：緩和ケア内科
呼外	：呼吸器外科	疼緩内	：疼痛緩和内科
心外	：心臓血管外科	透内	：透析内科
泌	：泌尿器科	神内	：神経内科
肛	：肛門科	健診	：健診
産	：産科	血外	：血管外科
婦	：婦人科	感染呼内	：感染症・呼吸器内科



※掲載の内容は2026年1月末段階の情報です。その後の状況等によっては、変更になる場合がございますので、あらかじめご了承ください。
※地図は略図となっています。詳細な場所については、住所を確認いただくか、医療機関・事業所に直接お問合せください。

病院・医院

増田西(一部)・名取が丘・館腰・愛島

29 宮城県立がんセンター

診療科目：血液内科、腫瘍内科、呼内、消内、頭頸部内科、緩内、腫瘍循環器科、精神腫瘍科、糖代、呼外、消外、乳外、整外、形外、脳外、泌、婦、頭頸部外科、皮、眼、放射線診断科、放射線治療科、病理診断科、臨床検査科

診療時間	月	火	水	木	金	土	日・祝
9:00~	○	○	○	○	○	○	△
~17:00	○	○	○	○	○	○	△

※新患は事前に予約が必要です。
※眼科は水曜午後の診療
※皮膚科は火曜午前の診療
※循、精神腫瘍科、糖代、皮、眼は入院中または退院後に通院中の方のみ
名取市愛島塩手字野田山47-1
☎022-384-3151

30 めでしまのさと内科クリニック

診療科目：内、胃、小

診療時間	月	火	水	木	金	土	日・祝
9:00~12:00	○	○	○	○	○	○	△
14:00~18:00	○	○	○	○	○	○	△

※受付は診療時間終了の15分前まで
名取市愛島郷1丁目16-28
☎022-302-6551 ◆認知症相談 ◆往診 ◆訪問診療

31 名取ソライロ整形外科

診療科目：整外、リハ

診療時間	月	火	水	木	金	土	日・祝
9:00~12:00	○	○	○	○	○	○	△
13:00~18:00	○	○	○	○	○	○	△

※受付時間 9:00~11:30、13:00~17:30(但し変更あり)
※WEB予約も可(ホームページから)
名取市愛島郷2丁目27-105
☎022-281-8433

32 あいのもりクリニック

診療科目：内、消、外、小

診療時間	月	火	水	木	金	土	日・祝
9:00~12:00	○	○	○	○	○	○	△
14:30~18:00	○	○	○	○	○	○	△

※市健診・各種予防接種は予約制 ※肩カメラ・大腸カメラ・エコー検査は電話予約可能
名取市愛の杜1丁目2-1
☎022-784-1550 ◆認知症相談 ◆往診 ◆訪問診療

33 こせき皮膚科クリニック

診療科目：皮、小皮、アレ

受付時間	月	火	水	木	金	土	日・祝
8:50~11:50	○	○	○	○	○	△	△
14:05~17:30	○	○	○	○	○	○	▲

※土曜日はインターネット受付必須(新患受付不可)
※混雑時は早めに受付を終了させていただきます
※△8:00~11:30、▲12:00~15:45
名取市愛の杜2丁目1-6
☎022-382-5612

34 宮城県立精神医療センター

診療科目：精、児精

受付時間	月	火	水	木	金	土	日・祝
8:30~11:30	○	○	○	○	○	○	△
13:00~15:30	○	○	○	○	○	○	△

※新患は事前に電話での予約が必要です
※他病院通院中の方は紹介状をお持ちください
名取市手倉田字山無番地
☎022-384-2236

35 桑島内科消化器科クリニック

診療科目：内、消、胃

受付時間	月	火	水	木	金	土	日・祝
9:00~11:30	○	○	○	○	○	○	△
15:30~17:30	○	○	○	○	○	○	△

※新患は、受付終了時間が30分繰り上がります
名取市箱塚1丁目19-35
☎022-381-5080

36 松永眼科

診療科目：眼

診療時間	月	火	水	木	金	土	日・祝
9:00~12:00	○	○	○	○	○	○	△
14:00~17:30	○	○	○	○	○	○	△

※初診の受付は診療時間終了の30分前まで
※再診の受付は診療時間終了の15分前まで
名取市小山2丁目3-26
☎022-383-5445

37 金沢内科胃腸科

診療科目：内、胃

診療時間	月	火	水	木	金	土	日・祝
9:00~12:00	○	○	○	○	○	○	△
14:00~17:30	○	○	○	○	○	○	△

※診療時間の変更があるので、要問合せ
※受付は診療時間終了の15分前まで
名取市小山2丁目3-32
☎022-382-3388

38 なとり整形外科クリニック

診療科目：整外、リハ、内

診療時間	月	火	水	木	金	土	日・祝
8:30~12:00	○	○	○	○	○	○	△
14:00~17:10	○	○	○	○	○	○	△

※木曜日午後の診療時間は16:00~17:10です
※木曜日午後の14:00~16:00は理学療法のみ受付
※予防接種は予約不要、随時受付当日接種
名取市小山2丁目1-5
☎022-382-2362

39 館腰クリニック

診療科目：内、外、総合

診療時間	月	火	水	木	金	土	日・祝
8:30~12:00	○	○	△	○	○	○	△
14:00~17:00	○	○	○	○	○	○	△

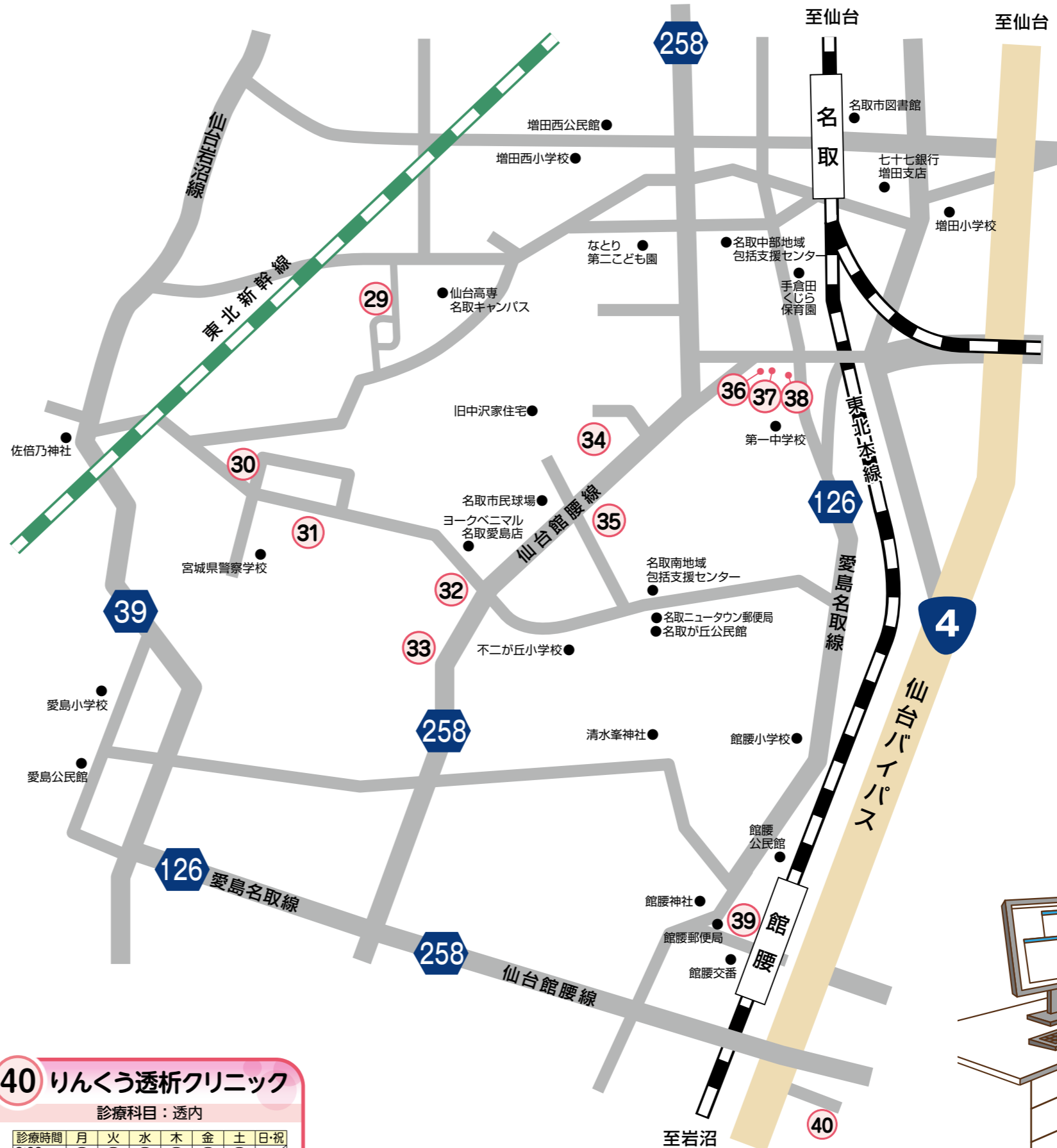
※第1・4土曜日 休診、第2・3水曜日 休診
名取市植松4丁目17-16
☎022-383-6677 ◆認知症相談 ◆往診 ◆訪問診療

40 りんくう透析クリニック

診療科目：透内

診療時間	月	火	水	木	金	土	日・祝
9:00~12:00	○	○	○	○	○	○	△
13:00~17:00	○	○	○	○	○	○	△

名取市本郷字焼野136
☎022-397-7141



〈診療科目の凡例〉

- 内：内科
- 外：外科
- 小外：小児外科
- 整外：整形外科
- 形外：形成外科
- 脳外：脳神経外科
- 総合：総合診療科
- 胃：胃腸科
- 消：消化器科
- 消内：消化器内科
- 消内内：消化器内視鏡内科
- 消外：消化器外科
- 循：循環器科
- 循内：循環器内科
- 甲：甲状腺科
- 呼：呼吸器科
- 呼内：呼吸器内科
- 呼外：呼吸器外科
- 心外：心臓血管外科
- 泌：泌尿器科
- 肛：肛門科
- 産：産科
- 婦：婦人科
- 乳外：乳腺外科
- 小：小児科
- 精：精神科
- 児精：児童精神科
- 心内：心療内科
- 眼：眼科
- 耳：耳鼻咽喉科
- 皮：皮膚科
- 皮外：皮膚外科
- 小皮：小児皮膚科
- 糖内：糖尿病内科
- 糖代：糖尿病・代謝内科
- アレ：アレルギー科
- リウ：リウマチ科
- リハ：リハビリテーション科
- 漢内：漢方内科
- 緩内：緩和ケア内科
- 疼痛内：疼痛緩和内科
- 透内：透析内科
- 神内：神経内科
- 健診：健診
- 血外：血管外科
- 感染呼内：感染症・呼吸器内科



※掲載の内容は2026年1月末段階の情報です。その後の状況等によっては、変更になる場合がございますので、あらかじめご了承ください。
※地図は略図となっています。詳細な場所については、住所を確認いただくか、医療機関・事業所に直接お問合せください。

病院・医院

増田西(一部)・高館・ゆりが丘

41 春ウイメンズクリニック

診療科目：産、婦

診療時間	月	火	水	木	金	土	日・祝
9:00~12:00	○	○	○	△	○	○	△
14:00~17:00	○	○	○	△	○	○	△

※要予約(診療時間内にお電話ください)
名取市田高字南27-1
☎022-302-3188 ◆分娩施設あり

42 名取つちやま皮ふ科

診療科目：皮、小皮

診療時間	月	火	水	木	金	土	日・祝
9:00~12:00	○	○	△	○	○	○	△
14:00~18:00	○	○	△	○	○	○	△

※受付は診療時間終了の30分前とさせていただきます。当日の混雑状況によって受付終了時間が早くなる場合があります。
名取市田高字原597 名取メディカルモール201
☎022-797-5021

43 こばやし整形外科クリニック

診療科目：整外、リハ

診療時間	月	火	水	木	金	土	日・祝
9:00~12:30	○	○	○	○	○	○	△
14:00~18:00	○	○	※	○	○	○	△

※第4水曜日は午後休診 ※受付時間は診療時間終了の30分前まで
名取市田高字原597 名取メディカルモール102
☎022-302-5080

44 なとり内科・内視鏡クリニック

診療科目：内、消内、消内内

診療時間	月	火	水	木	金	土	日・祝
9:00~11:30	○	○	○	○	○	○	△
14:00~17:30	○	○	○	○	○	○	△

※新患受付は、診療時間終了の30分前まで。
※発熱外来は診療時間終了の60分前まで。
※予約の優先権を確保させていただきます。 ※混雑状況によっては受付時間内であっても受付を早めに終了させていただく場合があります。
名取市田高字原597 名取メディカルモール202
☎022-302-7967

46 原田乳腺クリニック

診療科目：乳外

診療時間	月	火	水	木	金	土	日・祝
9:00~12:00	○	○	○	○	○	○	△
14:00~17:00	○	○	○	○	○	○	△

※要予約
※受付時間8:30~11:30、13:30~16:30
名取市手倉田字八幡423-1
☎022-398-7703

48 さとうクリニック

診療科目：泌、内、皮

診療時間	月	火	水	木	金	土	日・祝
9:00~12:00	○	○	○	○	○	○	△
14:00~17:30	○	○	○	○	○	○	△

※新患の方、予防接種・健康診断の方は診療時間終了の30分前まで
名取市手倉田字諏訪565-1
☎022-384-1883

45 かくだ西川耳鼻咽喉科クリニック

診療科目：耳、アレ

診療時間	月	火	水	木	金	土	日・祝
9:00~12:30	○	○	○	○	○	8:45~13:00	△
14:30~18:00	○	○	○	○	○	15:00~17:00	△

・受付時間は、平日8:30~12:00、14:00~17:30、土曜8:30~12:30、14:30~16:30(人数上限あり)・新患受付、AM11時まで、PM(平日)16時半まで、(土曜)15時半まで・予防接種は要予約
名取市高館吉田字前沖211-4
☎022-797-9393

47 名取とおる内科・糖尿病クリニック

診療科目：内、糖内

診療時間	月	火	水	木	金	土	日・祝
9:00~12:00	○	○	○	○	○	○	△
14:30~18:00	○	○	○	○	○	○	△

名取市手倉田字八幡338-8
☎022-381-6868

49 たんのクリニック

診療科目：内、消内

診療時間	月	火	水	木	金	土	日・祝
9:00~12:30	○	○	○	○	○	○	△
14:30~17:30	○	○	○	○	○	○	△

※午前のお受付時間は12時15分まで
※初診の方の受付は17時まで、再診の方の受付は17時15分まで
名取市手倉田字諏訪599-1
☎022-381-5233 ◆認知症相談

50 丹野小児科医院

診療科目：小

診療時間	月	火	水	木	金	土	日・祝
9:00~12:00	○	○	○	○	○	○	△
14:00~17:30	○	○	○	○	○	○	△

※予防接種受付は診療時間終了の30分前まで
名取市大手町3丁目620-1
☎022-382-3780

51 みどり台ヒルズクリニック

診療科目：内、循内、心外

診療時間	月	火	水	木	金	土	日・祝
8:30~12:00	○	○	○	○	○	○	△
14:00~17:30	○	○	○	○	○	○	△

※受付は診療時間終了の30分前まで
名取のみどり台2丁目4-3
☎022-386-8333 ◆認知症相談

52 なとり皮膚科くまのどう内科下肢静脈瘤クリニック

診療科目：皮、小皮、皮外、内、アレ、血外

診療時間	月	火	水	木	金	土	日・祝
9:00~12:00	○	○	○	○	○	○	△
14:00~17:30	○	○	手術	○	○	○	△

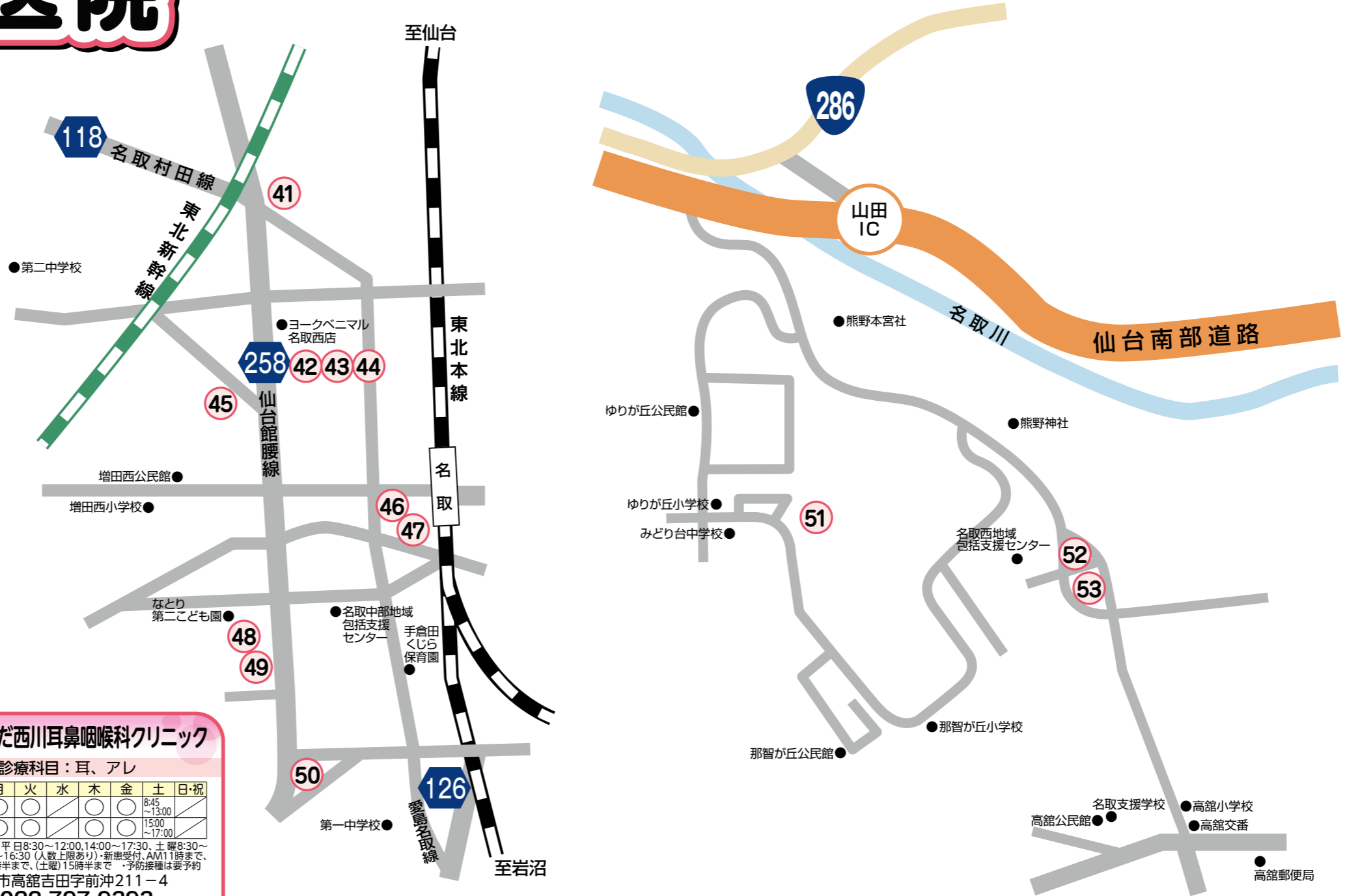
※新患受付は午前11:30、午後17:00まで。
※再来受付は午前12:00、午後17:00まで。
※土曜日は内科休診、土曜日受付は皮膚科、アレルギー科のみ。
名取市高館熊野堂字岩口下45-3
☎022-796-3282

53 名取熊野堂病院

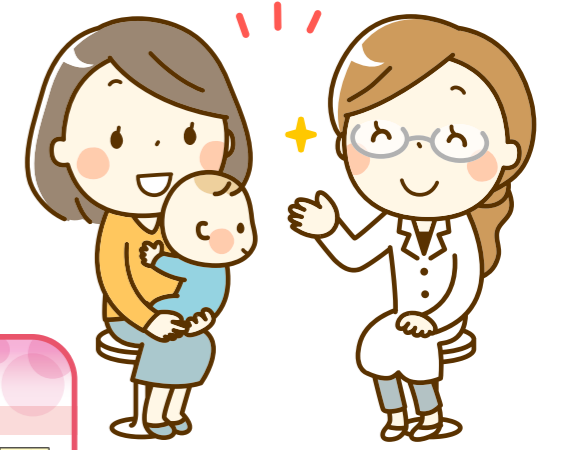
診療科目：精、内

診療時間	月	火	水	木	金	土	日・祝
9:00~12:30	○	○	○	○	○	○	△
14:00~17:00	○	○	○	○	○	○	△

※再診受付は診療時間終了15分前まで
※新患は事前にお電話ください
※土曜日は新患の診療はしていませんが、相談は午前のみ受付しています
名取市高館熊野堂字岩口下68-1
☎022-386-2131 ◆認知症相談



- 〈診療科目の凡例〉
- 内：内科
 - 外：外科
 - 小外：小児外科
 - 整外：整形外科
 - 形外：形成外科
 - 脳外：脳神経外科
 - 総合：総合診療科
 - 胃：胃腸科
 - 消：消化器科
 - 消内：消化器内科
 - 消内内：消化器内視鏡内科
 - 消外：消化器外科
 - 循：循環器科
 - 循内：循環器内科
 - 甲：甲状腺科
 - 呼：呼吸器科
 - 呼内：呼吸器内科
 - 呼外：呼吸器外科
 - 心外：心血管外科
 - 泌：泌尿器科
 - 肛：肛門科
 - 産：産科
 - 婦：婦人科
 - 乳外：乳腺外科
 - 小：小児科
 - 精：精神科
 - 児精：児童精神科
 - 心内：心療内科
 - 眼：眼科
 - 耳：耳鼻咽喉科
 - 皮：皮膚科
 - 皮外：皮膚外科
 - 小皮：小児皮膚科
 - 糖内：糖尿病内科
 - 糖代：糖尿病・代謝内科
 - アレ：アレルギー科
 - リウ：リウマチ科
 - リハ：リハビリテーション科
 - 漢内：漢方内科
 - 緩内：緩和ケア内科
 - 疼緩内：疼痛緩和内科
 - 透内：透視内科
 - 神内：神経内科
 - 健診：健診
 - 血外：血管外科
 - 感染呼内：感染症・呼吸器内科



※掲載の内容は2026年1月末段階の情報です。その後の状況等によっては、変更になる場合がございますので、あらかじめご了承ください。
※地図は略図となっています。詳細な場所については、住所を確認いただくか、医療機関・事業所に直接お問合せください。

歯科医院

1 たけのこ歯科クリニック

診療科目：歯、小歯

診療時間	月	火	水	木	金	土	日・祝
9:00 ~13:00	○	○	○	△	○	○	△
15:00 ~19:00	○	○	○	○	○	○	△

※祝日は休診
※最終受付は初診が診療時間終了の1時間前、再診が30分前まで
名取市上余田字千刈田285-1 ヨークタウン名取バイパス内
☎022-784-4182

2 Dデンタルクリニック

診療科目：歯、口外、小歯

診療時間	月	火	水	木	金	土	日・祝
9:30 ~13:00	○	○	△	○	○	○	△
14:30 ~19:00	○	○	○	○	○	○	△

※第2、4週の水曜日は休診(祝日がある週は通常診療)
名取市増田6丁目2-3
☎022-383-4182

3 おおぬき歯科

診療科目：歯

診療時間	月	火	水	木	金	土	日・祝
9:30 ~13:00	○	○	○	○	○	○	△
15:00 ~19:00	○	○	○	○	○	○	△

名取市増田7丁目14-8
☎022-383-9310

4 なとり駅前歯科クリニック

診療科目：歯、小歯、矯正

診療時間	月	火	水	木	金	土	日・祝
9:00 ~13:00	○	○	○	○	○	○	△
14:30 ~19:00	○	○	○	○	○	○	△

名取市増田2丁目3-36
☎022-382-3343

5 優歯科医院

診療科目：歯、小歯、矯正、口外

診療時間	月	火	水	木	金	土	日・祝
9:30 ~13:30	○	○	○	○	○	○	△
15:00 ~19:00	○	○	○	○	○	○	△

※祝日のある週の水曜日は診療いたします
名取市増田2丁目3-39 アンソレイユ名取1階
☎022-383-7377

6 清水歯科医院

診療科目：歯、小歯、矯正

診療時間	月	火	水	木	金	土	日・祝
9:00 ~13:00	○	○	○	○	○	○	△
14:00 ~19:00	○	○	○	○	○	○	△

※受付時間は8:50~12:00、13:50~18:00(土曜は17:00まで)
※新規・急患は事前に御連絡ください。
名取市増田2丁目6-24
☎022-384-6338

7 みうら歯科

診療科目：歯

診療時間	月	火	水	木	金	土	日・祝
9:30 ~13:00	○	○	○	○	○	○	△
14:30 ~19:00	○	○	○	○	○	○	△

名取市増田3丁目10-23
☎022-383-5711

8 歯科クリニック守

診療科目：歯、小歯、矯正

診療時間	月	火	水	木	金	土	日・祝
9:30 ~12:30	○	○	○	○	○	○	△
14:00 ~18:30	○	○	○	○	○	○	△

※祝日のある週の水曜日は診療
名取市増田3丁目8-67
☎022-382-8677

9 名取中央クリニック

診療科目：歯、口外

診療時間	月	火	水	木	金	土	日・祝
9:00 ~12:00	○	○	○	○	○	○	△

※予約時間 月・火・水・金・土 午前9:00~11:45
木のみ 午前9:00~11:15
名取市増田字柳田8
☎022-382-6231

10 いけだ歯科クリニック

診療科目：歯、小歯

診療時間	月	火	水	木	金	土	日・祝
10:00 ~13:00	○	○	○	○	○	○	△
14:30 ~19:30	○	○	○	○	○	○	△

※受付は診療時間終了の45分前まで
※急患の場合でも事前連絡をお願いします
名取市杜せきのした1丁目2-22
☎022-383-6480

11 あいおい歯科 イオンモール名取医院

診療科目：歯、小歯、矯正、口外

診療時間	月	火	水	木	金	土	日・祝
9:00 ~13:00	○	○	○	○	○	○	△
15:00 ~20:00	○	○	○	○	○	○	△

※祝日は休診
※受付は初診が診療時間終了の1時間前、再診が30分前まで
名取市杜せきのした5丁目3-1 イオンモール名取1階
☎022-797-9119

12 たきた歯科

診療科目：歯、小歯、矯正

診療時間	月	火	水	木	金	土	日・祝
10:00 ~13:00	○	○	○	○	○	○	△
15:00 ~20:00	○	○	○	○	○	○	△

※受付は診療時間終了1時間前まで
名取市杜せきのした5丁目4-1
☎022-383-8239

13 美田園歯科

診療科目：歯、小歯、矯正

診療時間	月	火	水	木	金	土	日・祝
9:00 ~12:00	○	○	○	○	○	○	△
14:00 ~19:00	○	○	○	○	○	○	△

※祝日がある週の水曜日は診療
名取市美田園8丁目18-6
☎022-343-8721

14 フォレスト歯科

診療科目：歯、口外、矯正

診療時間	月	火	水	木	金	土	日・祝
9:00 ~13:00	○	○	○	○	○	○	△
14:30 ~18:30	○	○	○	○	○	○	△

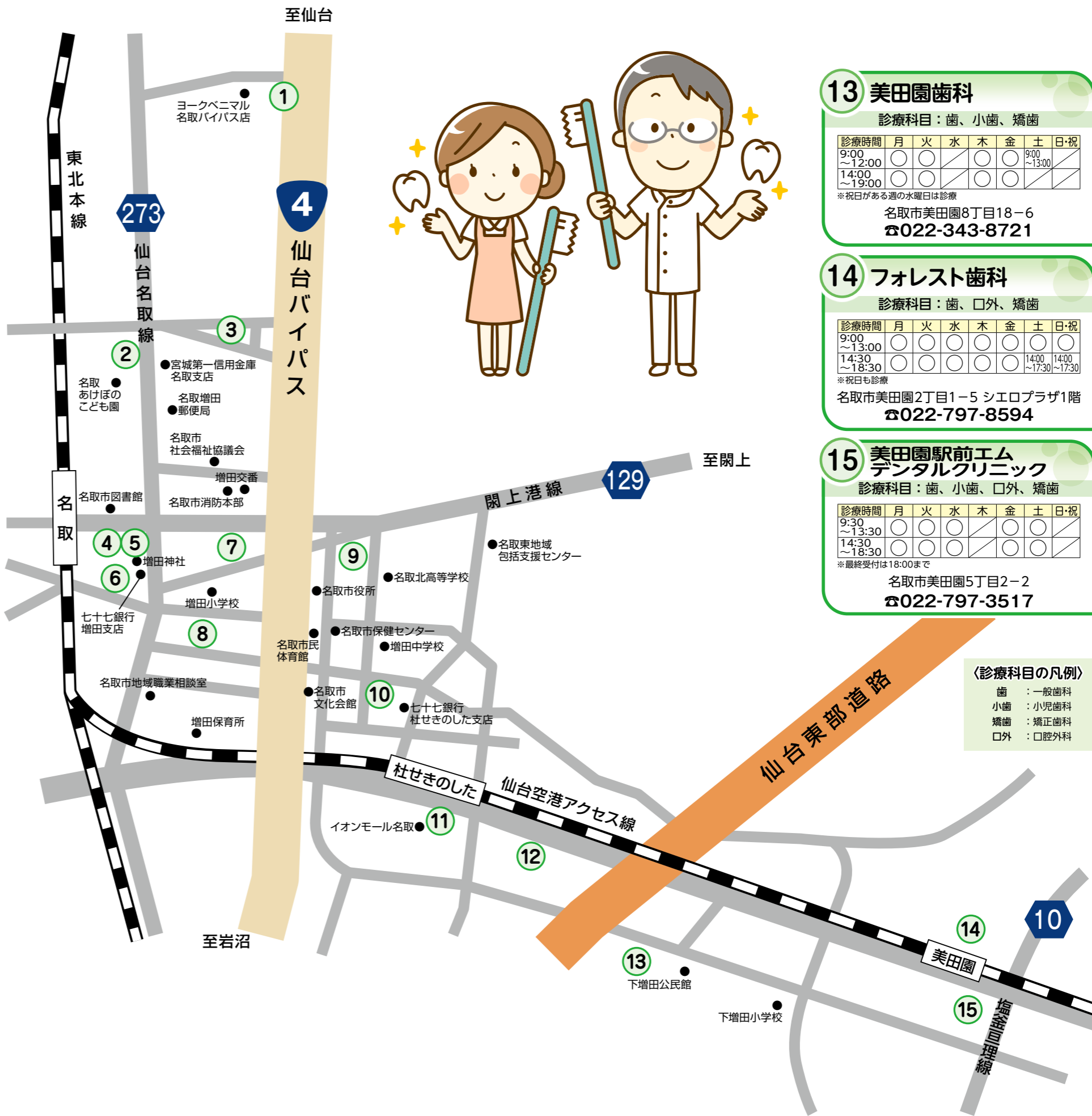
※祝日も診療
名取市美田園2丁目1-5 シエロプラザ1階
☎022-797-8594

15 美田園駅前エム デンタルクリニック

診療科目：歯、小歯、口外、矯正

診療時間	月	火	水	木	金	土	日・祝
9:30 ~13:30	○	○	○	○	○	○	△
14:30 ~18:30	○	○	○	○	○	○	△

※最終受付は18:00まで
名取市美田園5丁目2-2
☎022-797-3517



〈診療科目の凡例〉
歯：一般歯科
小歯：小児歯科
矯正：矯正歯科
口外：口腔外科

※掲載の内容は2026年1月末段階の情報です。その後の状況等によっては、変更になる場合がございますので、あらかじめご了承ください。
※地図は略図となっています。詳細な場所については、住所を確認いただくか、医療機関・事業所に直接お問合せください。

歯科医院

増田西・名取が丘・館腰・愛島

16 名取デンタルクリニック

診療科目：歯、小歯、矯正

診療時間	月	火	水	木	金	土	日・祝
9:00 ~13:00	○	○	○	○	○	9:00 ~12:30	9:00 ~12:30
14:30 ~20:00	○	○	○	○	○	14:00 ~19:30	14:00 ~19:30

※最終受付は、診療時間終了の1時間前
※短縮診療の日があるため、事前連絡をお願いします
名取市田高字神明273
☎022-381-0921

17 黒田歯科クリニック

診療科目：歯、小歯

診療時間	月	火	水	木	金	土	日・祝
9:00 ~12:00	○	○	○	○	○	○	○
13:00 ~17:00	○	○	○	○	○	○	○

※最終受付は、診療時間終了の30分前
名取市手倉田字八幡532-1
☎022-383-3888

18 櫻場デンタルクリニック

診療科目：歯、小歯、矯正、口外

診療時間	月	火	水	木	金	土	日・祝
9:30 ~13:00	○	○	○	○	○	○	○
14:30 ~18:00	○	○	○	○	○	○	○

※週5日診療・休診日は随時変更(月初め確定)となるため事前にお問合せください
名取市手倉田字八幡608 プレミスト名取駅前1階
☎022-383-8816

19 宮城県立がんセンター

診療科目：歯

受付時間	月	火	水	木	金	土	日・祝
8:30 ~11:00	○	○	○	○	○	○	○

※入院中または退院後に通院中の患者のみ
名取市愛島塩手字野田山47-1
☎022-384-3151

20 たかとく歯科医院

診療科目：歯、小歯

診療時間	月	火	水	木	金	土	日・祝
9:30 ~12:30	○	○	○	○	○	○	○
14:30 ~18:30	○	○	○	○	○	○	○

※第2・第4土曜日は、午後休診
※新規・急患は随時連絡ください
名取市大手町5丁目17-15
☎022-384-8841

21 荘司歯科医院

診療科目：歯、小歯

診療時間	月	火	水	木	金	土	日・祝
9:30 ~12:30	○	○	○	○	○	9:30 ~13:00	○
14:30 ~18:30	○	○	○	○	○	○	○

※受付時間は月～金9:30～12:00、14:30～18:00、土9:30～12:30
名取市大手町2丁目7-10
☎022-384-0101

22 おおみや歯科

診療科目：歯、小歯

診療時間	月	火	水	木	金	土	日・祝
9:30 ~13:00	○	○	○	○	○	○	○
15:00 ~19:30	○	○	○	○	○	15:00 ~17:00	○

※最終受付は診療時間終了の30分前
名取市大手町3丁目575-3
☎022-382-2537

23 あおば関上歯科医院

診療科目：歯、口外、矯正(予防歯科)

診療時間	月	火	水	木	金	土	日・祝
10:00 ~13:00	○	○	○	○	○	○	○
15:00 ~19:00	○	○	○	○	○	○	○

※受付時間は午前10:00～12:30、午後15:00～18:30
※予約優先
名取市飯野坂3丁目5-10 イオンタウン名取2階
☎022-797-3121

24 名取えびな歯科

診療科目：保険診療全般(インビザリン矯正、ワイヤー矯正、インプラント、ダイレクトボンディング、審美、セラミック治療)小歯

診療時間	月	火	水	木	金	土	日・祝
9:00 ~13:00	○	○	○	○	○	○	○
14:00 ~18:00	○	○	○	○	○	○	○

名取市箱塚1丁目1-25
☎022-354-8340

25 めでしま歯科医院

診療科目：歯、小歯

診療時間	月	火	水	木	金	土	日・祝
9:00 ~13:00	○	○	○	○	○	○	○
15:00 ~20:00	○	○	○	○	○	15:00 ~18:00	○

※受付は診療時間終了の1時間前まで
名取市愛の杜1丁目3-11
☎022-384-1840

26 ささき歯科

診療科目：歯、小歯、矯正

診療時間	月	火	水	木	金	土	日・祝
9:00 ~12:30	○	○	○	○	○	○	○
14:00 ~18:00	○	○	○	○	○	○	○

※受付は診療時間終了の1時間前まで
※都合により診療時間の変更あり
※新規・急患は事前にご連絡ください
名取市名取が丘2丁目3-4
☎022-383-8849

27 いちろう歯科クリニック

診療科目：歯、小歯

診療時間	月	火	水	木	金	土	日・祝
9:00 ~12:30	○	○	○	○	○	○	○
14:30 ~18:30	○	○	○	○	○	14:30 ~17:00	○

名取市飯野坂7丁目3-9
☎022-382-8601

28 島田歯科医院

診療科目：歯

診療時間	月	火	水	木	金	土	日・祝
9:30 ~12:30	○	○	○	○	○	○	○
14:30 ~18:30	○	○	○	○	○	14:00 ~16:30	○

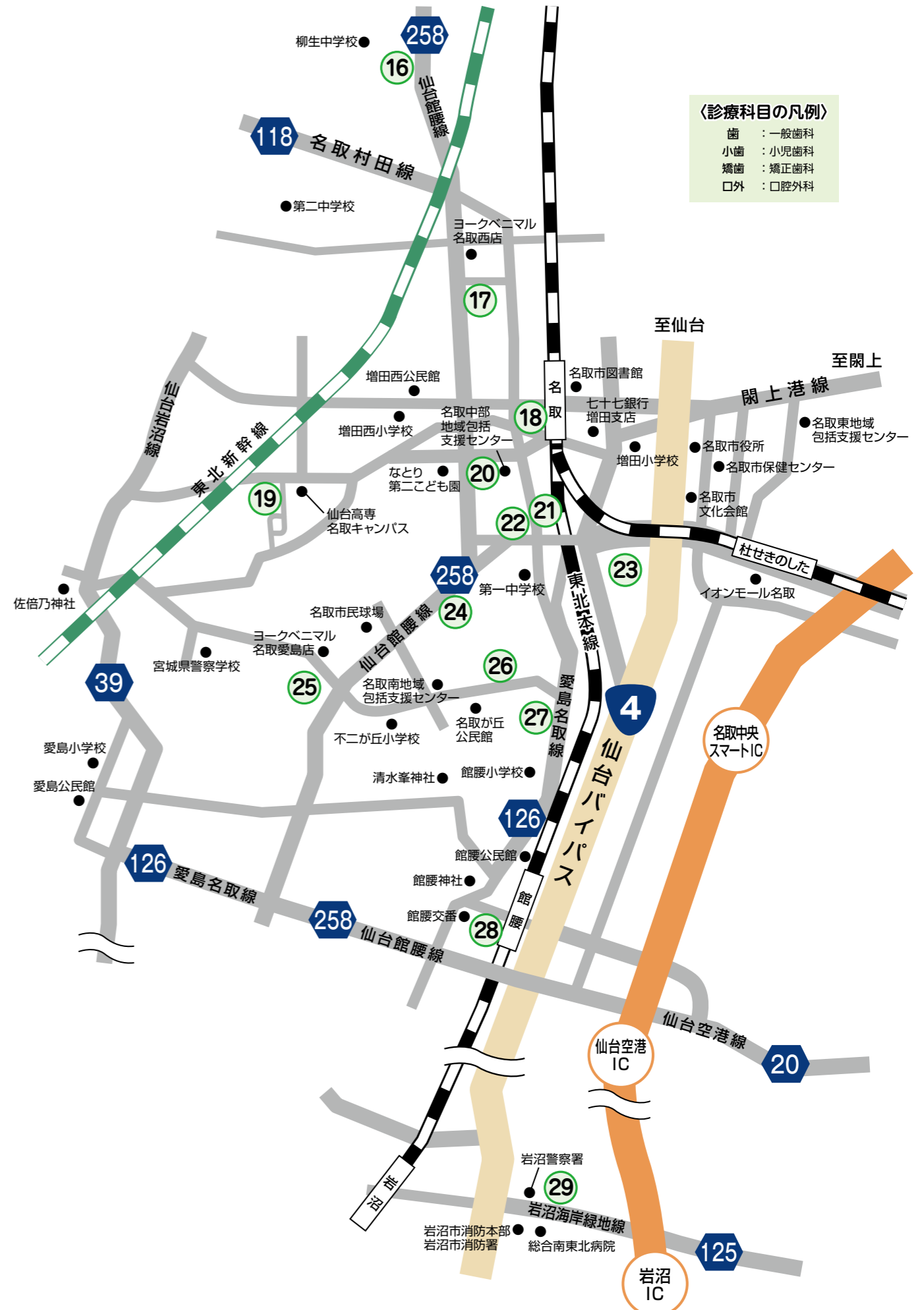
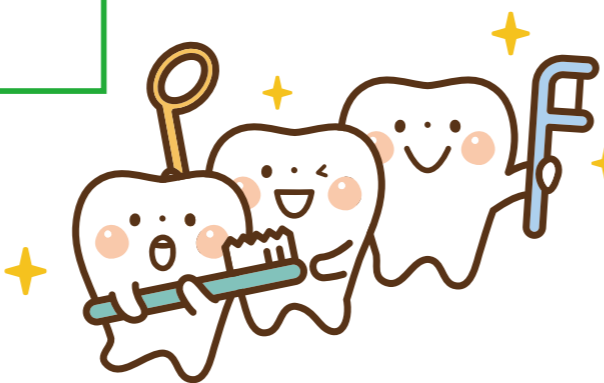
※都合により診療時間の変更、休診あり
※予約制
名取市植松4丁目18-13 クレシードMK1階
☎022-383-0763

29 おぎはら歯科医院

診療科目：歯

診療時間	月	火	水	木	金	土	日・祝
9:30 ~12:30	○	○	○	○	○	○	○
14:30 ~18:45	○	○	○	○	○	○	○

※公務により休診する時間帯不規則にあり
名取市堀内字南178-6
☎0223-22-0712



〈診療科目の凡例〉
歯：一般歯科
小歯：小児歯科
矯正：矯正歯科
口外：口腔外科

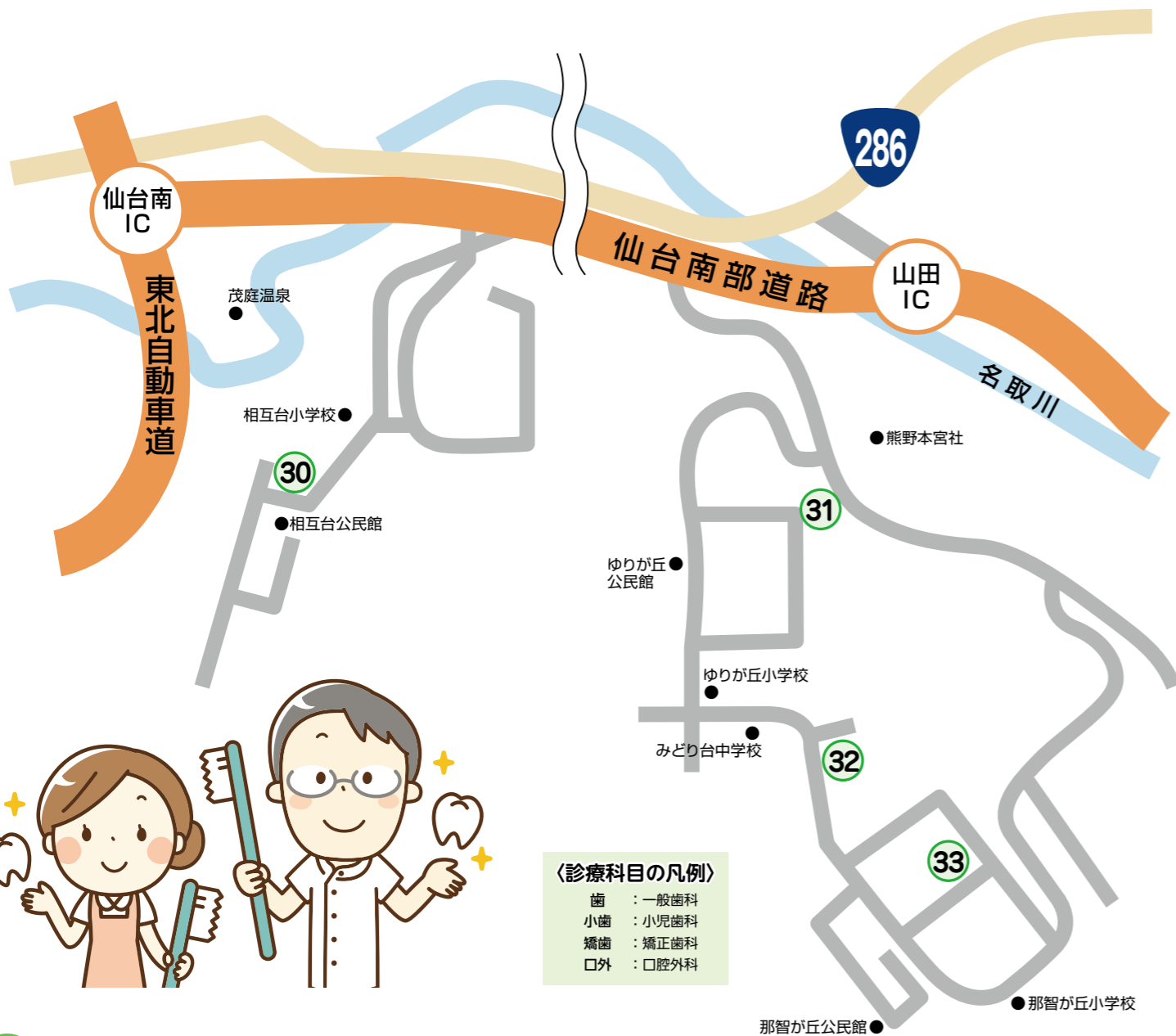
※掲載の内容は2026年1月末段階の情報です。その後の状況等によっては、変更になる場合がございますので、あらかじめご了承ください。
※地図は略図となっています。詳細な場所については、住所を確認いただくか、医療機関・事業所に直接お問合せください。

歯科医院

相互台・ゆりが丘・
那智が丘

薬局

増田西(一部)



〈診療科目の凡例〉
 歯：一般歯科
 小歯：小児歯科
 矯歯：矯正歯科
 口外：口腔外科

30 ライフタウン歯科クリニック

診療科目：歯、小歯

診療時間	月	火	水	木	金	土	日・祝
9:30 ~12:30	○	○	○	△	○	○	△
14:00 ~18:00	○	○	○	○	○	○	14:00 ~16:30

※最終受付は診療時間終了の30分前

名取市相互台1丁目11-4
☎022-386-1825

※掲載の内容は2026年1月末段階の情報です。その後の状況等によっては、変更になる場合がございますので、あらかじめご了承ください。

※地図は略図となっています。詳細な場所については、住所を確認いただくか、医療機関・事業所に直接お問合せください。

31 福澤歯科医院

診療科目：歯、小歯

診療時間	月	火	水	木	金	土	日・祝
9:00 ~12:30	○	○	○	△	○	○	△
14:00 ~18:30	○	○	○	○	○	○	14:00 ~16:30

※受付は診療時間終了の15分前
(2025年5月より水曜日休診になりました)

名取市ゆりが丘2丁目11-7
☎022-386-3611

32 みどり台ファミリー歯科

診療科目：歯、小歯、口外

診療時間	月	火	水	木	金	土	日・祝
9:00 ~13:00	○	○	○	△	○	○	△
14:30 ~18:30	○	○	○	○	○	○	○

※祝日のある週の水曜日は診療

名取市みどり台2丁目3-6
☎022-399-8148

33 那智が丘歯科医院

診療科目：歯、小歯

診療時間	月	火	水	木	金	土	日・祝
9:00 ~12:00	○	○	○	△	○	○	△
14:00 ~17:30	○	○	○	○	○	○	14:00 ~16:30

※会議等で早めに終了することがあるので、事前に電話で確認ください

名取市那智が丘4丁目19-2
☎022-386-5989

1 名取調剤薬局

営業時間	月	火	水	木	金	土	日・祝
9:00 ~18:00	○	○	○	○	○	8:45 ~16:00	△

※平日13:00~14:30、土12:45~14:30は休局
土曜日の営業時間 8:45~16:00

名取市高館吉田字前沖211-3
☎022-395-5915

2 名取たこう オレンジ薬局

【訪問薬剤管理指導】

営業時間	月	火	水	木	金	土	日・祝
9:00 ~18:00	○	○	○	○	○	9:00 ~17:00	△

名取市田高字原597
☎022-738-7233

3 あすか調剤薬局

営業時間	月	火	水	木	金	土	日・祝
9:00 ~18:00	○	○	○	○	○	9:00 ~13:00	△

名取市手倉田字八幡338-9
☎022-381-6531

4 すず薬局 名取店

【訪問薬剤管理指導】

営業時間	月	火	水	木	金	土	日・祝
9:00 ~18:00	○	○	○	○	○	9:00 ~13:00	△

名取市大手町6丁目13-17 ガリシアビル1階101
☎022-398-8647

5 有限会社 なとり薬局

営業時間	月	火	水	木	金	土	日・祝
8:30 ~18:30	○	○	○	○	○	8:30 ~14:00	△

名取市大手町6丁目2-4
☎022-382-0923

7 すわん薬局

【訪問薬剤管理指導】

営業時間	月	火	水	木	金	土	日・祝
8:30 ~18:00	○	○	○	8:30 ~12:30	○	8:30 ~12:30	△

名取市手倉田字諏訪356-1
☎022-381-7610

6 仙台調剤 名取店

【訪問薬剤管理指導】

営業時間	月	火	水	木	金	土	日・祝
9:00 ~18:30	○	○	○	○	○	○	△

名取市愛島塩手字下田119-4
☎022-381-4181

8 フレンド薬局 名取

【訪問薬剤管理指導】

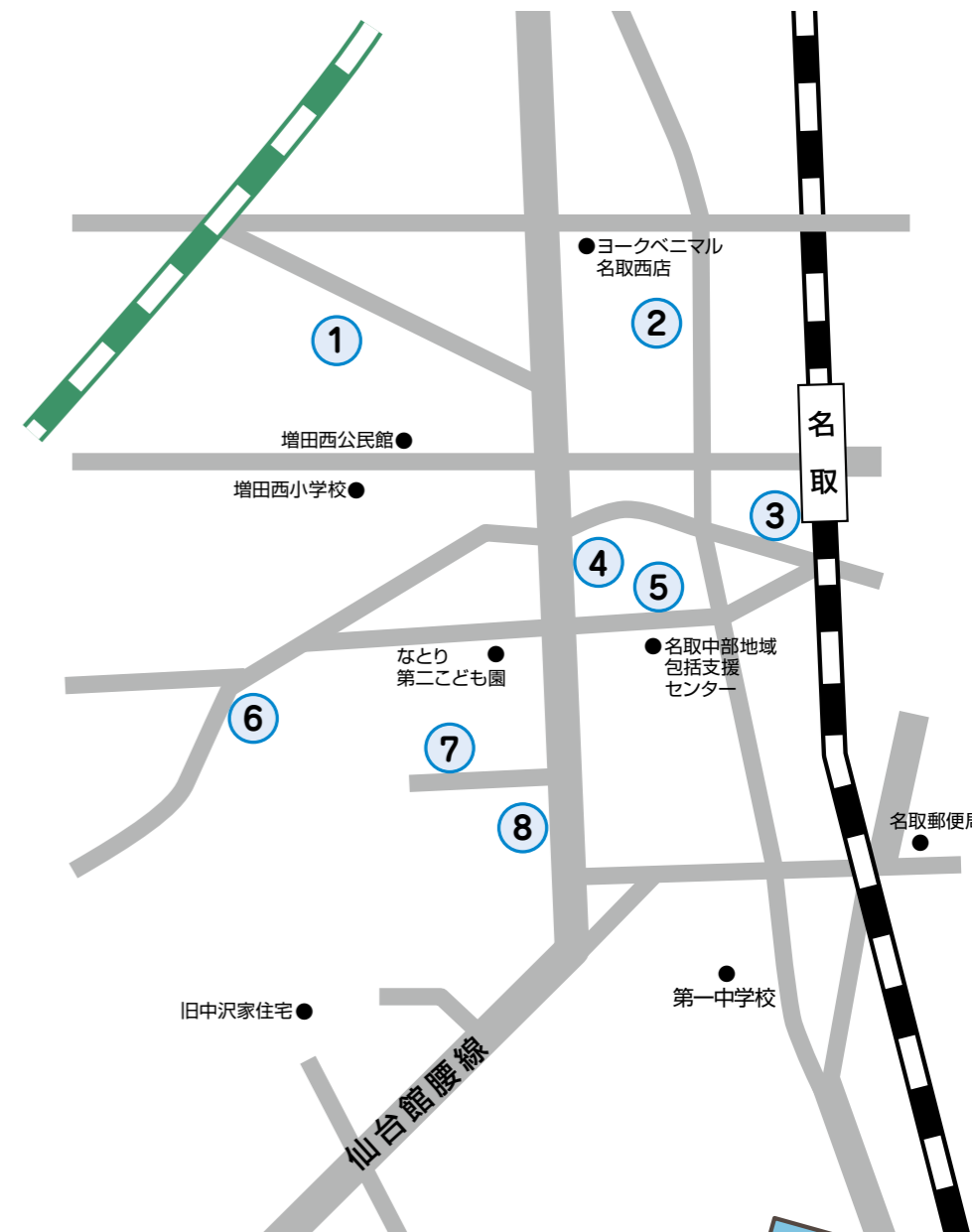
営業時間	月	火	水	木	金	土	日・祝
9:00 ~17:30	○	○	9:00 ~12:30	○	○	9:00 ~12:30	△

※12:30~14:30は休局

名取市手倉田字諏訪610-1
☎022-383-2082

【訪問薬剤管理指導】

通院が困難な利用者に対し、医師の指示のもと薬剤師が自宅や施設に訪問し、より質の高い在宅療養を提供するためのサービス。



※掲載の内容は2026年1月末段階の情報です。その後の状況等によっては、変更になる場合がございますので、あらかじめご了承ください。

※地図は略図となっています。詳細な場所については、住所を確認いただくか、医療機関・事業所に直接お問合せください。

【訪問薬剤管理指導】

通院が困難な利用者に対し、医師の指示のもと薬剤師が自宅や施設に訪問し、より質の高い在宅療養を提供するためのサービス。

9 クオール薬局 名取店

【訪問薬剤管理指導】

営業時間	月	火	水	木	金	土	日・祝
8:30 ~17:30	○	○	○	○	○	○	9:00 ~13:00

※土曜日は在宅訪問のため一時的に閉めている時間帯があります

名取市上余田字吉原7
☎022-381-6722

10 おおぞら薬局 名取店

【訪問薬剤管理指導】

営業時間	月	火	水	木	金	土	日・祝
9:00 ~17:30	○	○	○	9:00 ~12:30	○	9:00 ~12:30	○

※月・火・水・金12:30~14:00は休局

名取市上余田字市坪275-2
☎022-381-1527

11 つくし薬局 名取増田店

【訪問薬剤管理指導】

営業時間	月	火	水	木	金	土	日・祝
9:00 ~18:00	○	○	9:00 ~17:00	○	○	9:00 ~13:00	○

名取市増田7丁目3-3
☎022-381-1226

12 グッドネイバー 増田調剤薬局

【訪問薬剤管理指導】

営業時間	月	火	水	木	金	土	日・祝
9:00 ~18:00	○	○	○	○	○	9:00 ~13:00	○

名取市増田2丁目6-15
☎022-384-6102

13 中央薬局

【訪問薬剤管理指導】

営業時間	月	火	水	木	金	土	日・祝
8:45 ~17:45	○	○	○	○	○	○	8:45 ~12:45

名取市増田1丁目13-12
☎022-384-1783

14 アイン薬局 名取店

【訪問薬剤管理指導】

営業時間	月	火	水	木	金	土	日・祝
9:00 ~18:00	○	○	○	9:00 ~17:00	○	9:00 ~13:00	○

名取市増田字柳田8-3
☎022-384-0987

15 アイン薬局 名取増田店

【訪問薬剤管理指導】

営業時間	月	火	水	木	金	土	日・祝
9:00 ~18:00	○	○	9:00 ~17:00	○	○	9:00 ~13:00	○

名取市増田字柳田210-1
☎022-384-5712

16 さくら調剤薬局 名取店

【訪問薬剤管理指導】

営業時間	月	火	水	木	金	土	日・祝
9:00 ~17:30	○	○	○	○	○	9:00 ~12:30	○

※12:30~15:00は休局

名取市下余田字鹿島10
☎022-281-9661

17 フクロウ調剤薬局

営業時間	月	火	水	木	金	土	日・祝
9:00 ~17:30	○	○	○	9:00 ~12:00	○	9:00 ~12:00	○

名取市杜せきのした1丁目8-23
☎022-381-4160

18 仙台調剤薬局 せきのした店

【訪問薬剤管理指導】

営業時間	月	火	水	木	金	土	日・祝
8:30 ~18:00	○	○	○	○	○	8:30 ~17:00	9:00 ~17:00

※祝日は休局

名取市杜せきのした2丁目6-8
☎022-383-6656

19 イオン薬局 名取店

営業時間	月	火	水	木	金	土	日・祝
10:00 ~21:00	○	○	○	○	○	○	○

名取市杜せきのした5丁目3-1
☎022-784-2032

20 さくら薬局 名取店

【訪問薬剤管理指導】

営業時間	月	火	水	木	金	土	日・祝
9:30 ~19:00	○	○	○	9:30 ~18:30	○	9:30 ~18:30	○

※火曜日が祝日の場合は営業

名取市杜せきのした5丁目3-1 イオンモール名取1階
☎022-382-9250



21 サミー薬局 りんくう店

営業時間	月	火	水	木	金	土	日・祝
9:00 ~18:00	○	○	○	○	○	9:00 ~17:00	○

※13:00~15:00は休局

名取市杜せきのした5丁目6-9
☎022-748-5175

22 仙台調剤薬局 美田園店

【訪問薬剤管理指導】

営業時間	月	火	水	木	金	土	日・祝
9:00 ~18:00	○	○	○	○	○	○	○

※12:00~14:00は休局

名取市美田園8丁目1-8
☎022-797-6033

23 アイン薬局 名取美田園店

【訪問薬剤管理指導】

営業時間	月	火	水	木	金	土	日・祝
9:00 ~18:00	○	○	9:00 ~17:00	○	○	9:00 ~12:30	○

名取市美田園7丁目18-2
☎022-383-5281

24 すばる調剤薬局 名取店

営業時間	月	火	水	木	金	土	日・祝
9:00 ~17:30	○	○	9:00 ~12:30	○	○	9:00 ~12:30	○

※12:30~14:00は休局

名取市杉ヶ袋字前沖238
☎022-381-6210

※掲載の内容は2026年1月末段階の情報です。その後の状況等によっては、変更になる場合がございますので、あらかじめご了承ください。
※地図は略図となっています。詳細な場所については、住所を確認いただくか、医療機関・事業所に直接お問合せください。

【訪問薬剤管理指導】

通院が困難な利用者に対し、医師の指示のもと薬剤師が自宅や施設に訪問し、より質の高い在宅療養を提供するためのサービス。

25 おやま調剤薬局

営業時間	月	火	水	木	金	土	日・祝
9:00 ~18:00	○	○	○	○	○	○	9:00 ~12:00

※12:00~14:00は休局

名取市小山2丁目3-26-1
☎022-383-6280

26 センター薬局

【訪問薬剤管理指導】

営業時間	月	火	水	木	金	土	日・祝
9:00 ~18:00	○	○	○	○	○	○	9:00 ~13:00

名取市小山2丁目2-43
☎022-384-1607

27 なとりー中前薬局

営業時間	月	火	水	木	金	土	日・祝
8:30 ~18:00	○	○	8:30 ~13:00	○	○	8:30 ~13:00	○

名取市小山2丁目1-3
☎022-382-7820

28 ひかり薬局 名取

【訪問薬剤管理指導】

営業時間	月	火	水	木	金	土	日・祝
8:30 ~17:30	○	○	○	○	○	8:30 ~12:30	○

※土曜日は8:30~12:30の半日のみ開局

名取市手倉田字箱塚屋敷9-5
☎022-382-8639

29 めでしまの郷 オレンジ薬局

【訪問薬剤管理指導】

営業時間	月	火	水	木	金	土	日・祝
9:00 ~18:00	○	○	○	○	○	○	9:00 ~12:30

名取市愛島郷1丁目16-25
☎022-393-8137

30 愛の杜めぐみ薬局

【訪問薬剤管理指導】

営業時間	月	火	水	木	金	土	日・祝
9:00 ~18:00	○	○	9:00 ~17:00	○	○	○	9:00 ~12:00

名取市愛の杜1丁目2-7
☎022-381-1750

31 はこづか調剤薬局

【訪問薬剤管理指導】

営業時間	月	火	水	木	金	土	日・祝
9:00 ~17:30	○	○	○	9:00 ~12:30	○	○	9:00 ~12:30

※第1・3木曜日は定休日

名取市箱塚2丁目3-7
☎022-381-5370

32 ルミル薬局 名取店

営業時間	月	火	水	木	金	土	日・祝
9:00 ~18:00	○	○	○	○	○	○	9:00 ~16:00

名取市愛の杜2丁目1-5
☎022-384-6580

33 うえまつ調剤薬局

【訪問薬剤管理指導】

営業時間	月	火	水	木	金	土	日・祝
9:00 ~17:30	○	○	○	○	○	○	○

名取市植松1丁目1-21
☎022-383-8210

34 マリーン調剤薬局 館腰店

【訪問薬剤管理指導】

営業時間	月	火	水	木	金	土	日・祝
8:00 ~17:00	○	○	○	○	○	○	8:00 ~12:00

名取市植松4丁目17-17
☎022-381-1234

35 めでしま薬局

【訪問薬剤管理指導】

営業時間	月	火	水	木	金	土	日・祝
9:00 ~18:00	○	○	○	9:00 ~13:00	○	○	9:00 ~13:00

※月火水金12:00~13:00は休局

名取市愛島郷2丁目27-104
☎022-797-7313

36 アイル薬局名取店

営業時間	月	火	水	木	金	土	日・祝
8:30 ~18:00	○	○	8:30 ~12:00	○	○	○	8:30 ~12:00

※月火水金は12:00~14:00まで休局

名取市みどり台2丁目4-5
☎022-381-3878

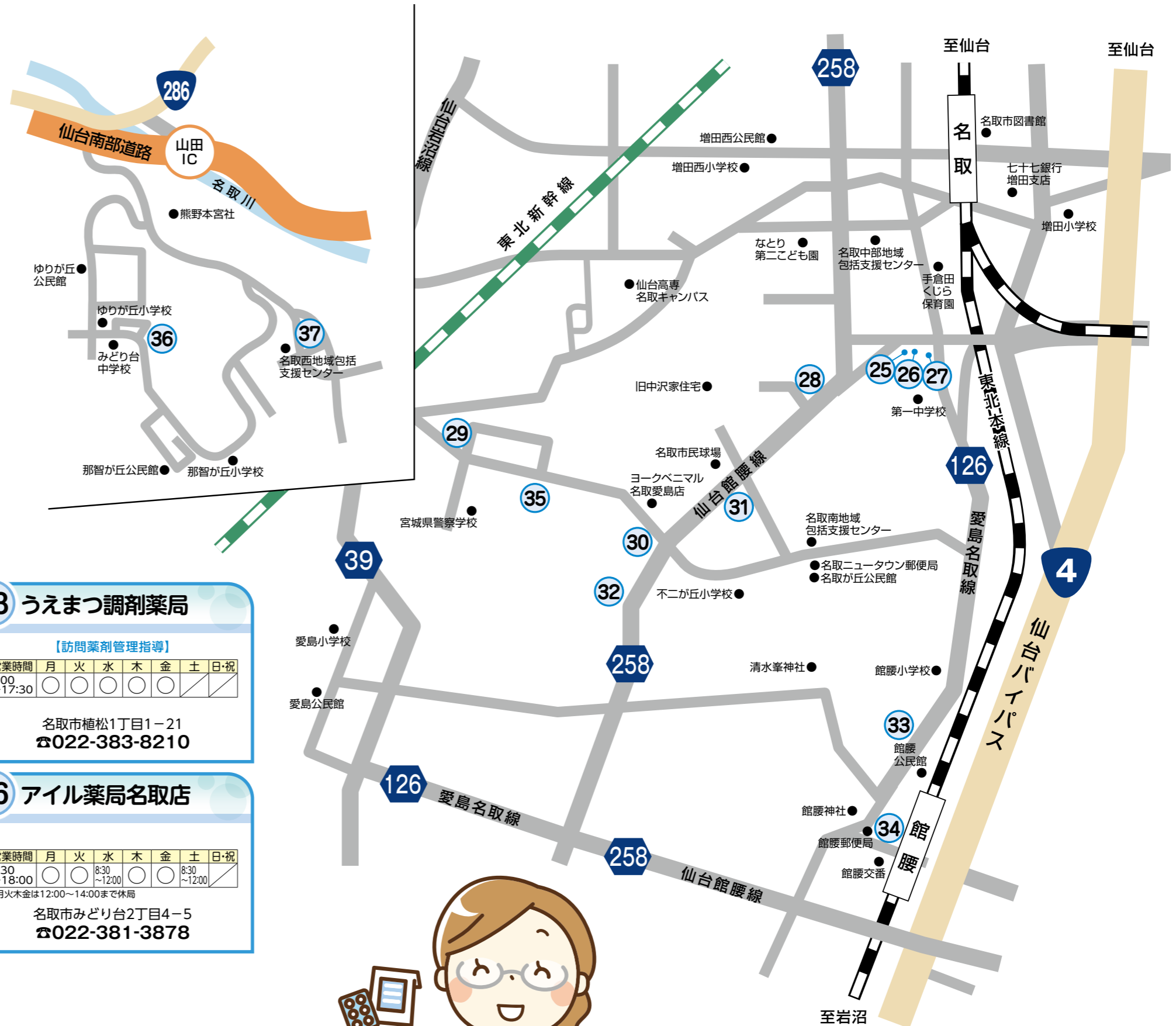
37 くまの薬局

【訪問薬剤管理指導】

営業時間	月	火	水	木	金	土	日・祝
9:00 ~18:00	○	○	14:00 ~17:00	○	○	○	9:00 ~12:30

※12:30~14:00は休局 年末年始休業、お盆休みあり

名取市高館熊野堂字岩口下45-7
☎022-354-8324



※掲載の内容は2026年1月末段階の情報です。その後の状況等によっては、変更になる場合がございますので、あらかじめご了承ください。
※地図は略図となっています。詳細な場所については、住所を確認いただくか、医療機関・事業所に直接お問合せください。