

洪水・土砂災害ハザードマップ



■ 浸水想定最大規模(洪水)

5.0m以上10.0m未満	5.0m未満
3.0m以上5.0m未満	0.5m以上3.0m未満
0.5m以上3.0m未満	0.5m未満

※国土交通省及び宮城県が作成した名取川水系名取川、広瀬川、増田川及び川内沢川と阿武隈川水系阿武隈川、志賀川及び志賀沢川の洪水浸水想定区域図(想定最大規模)を表示したものです。

■ 早期の立退き避難が必要な区域(名取市内のみ適用)

河川の氾濫により家屋倒壊や住宅の2階以上が浸水するおそれがあるなど、垂直避難が難しい区域に設定しています。発生頻度は1,000年に1回程度ですが、発生すると人命・身体に影響を及ぼす可能性があります。

■ 家屋倒壊等氾濫想定区域 (木造家屋が倒壊するような氾濫流)
 ■ 家屋倒壊等氾濫想定区域 (家屋が倒壊するような河岸浸食)
 ■ 浸水深が深い区域 (3.0m以上の浸水区域)

■ 土砂災害(令和4年3月時点)

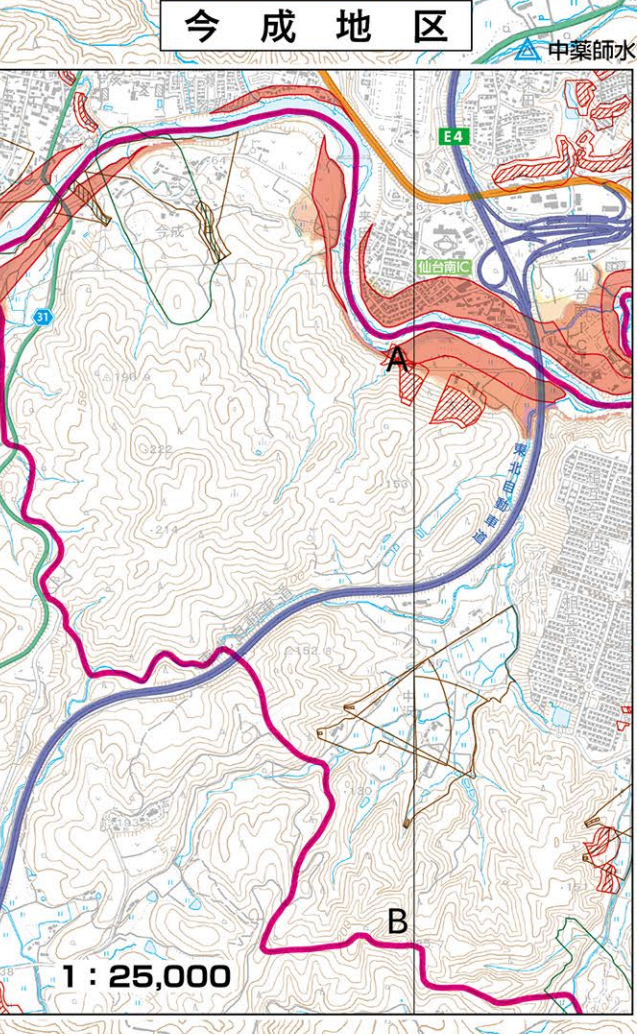
土石流/特別警戒区域	土石流/警戒区域
急傾斜地の崩壊/特別警戒区域	急傾斜地の崩壊/警戒区域
地すべり/警戒区域	

住んでいる地区に土砂災害警戒情報が発表された場合すぐに避難することが重要です。

■ アイコン

避難所	津波	緊急避難階段
避難場所	洪水・内水氾濫	特設公共電話
福祉避難所	土砂災害	土砂災害
避難所(避難所)	風水害時の車両の緊急避難場所	水位観測所
	アンダーパス	防災行政無線
		モーターサイレン

要配慮者利用施設 (QRコード)



測量法に基づく国土地理院長承認(使用) R.8(B)S.4