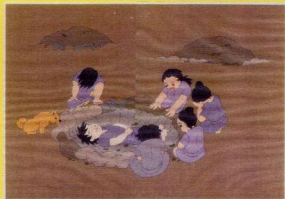
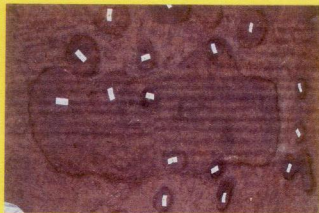


土ごう墓の場合



土が固くなる時、地面に穴を掘って土の深さを測りました。このようなお墓を「土ごう墓」といいます。

IV-3-①



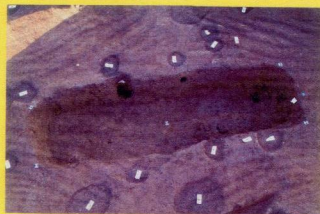
掘っていないに地態を測るとお墓のあとがわかります。

IV-3-②



土の硬さを測るために半分ずつ掘っていきます。（数回毎日がたつうちに埋蔵土がわかります。）

IV-3-③



掘っていた土を全て取り除くとお墓全体の様子が分かります。

IV-3-④