



# 防災ラジオの設置について

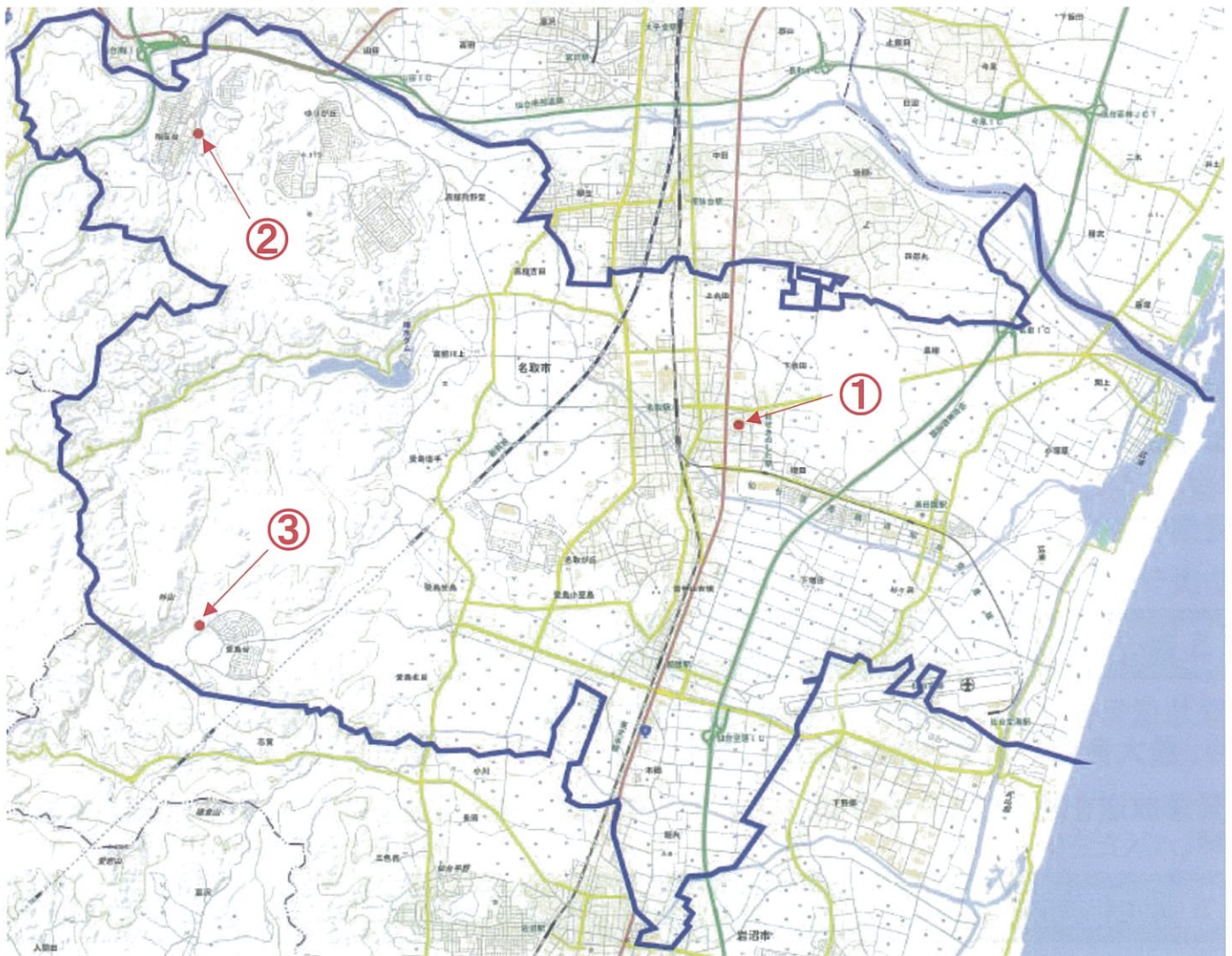


カーナくん

防災ラジオの電波は、エフエムなとり(80.1MHz)の以下の送信所から発しています。防災ラジオ本体のアンテナを最大に伸ばし、送信所側の窓際に置いていただくようお願いします。

## 【送信所】

- |               |        |
|---------------|--------|
| ①名取市親局(出力20W) | 名取市役所  |
| ②相互台中継局(出力1W) | 名取市相互台 |
| ③愛島中継局(出力1W)  | 名取市愛島  |



※この地図は、国土地理院発行の地形図を使用したものです。

## ※ご注意ください

防災ラジオを送信所側の窓際に置いた場合であっても、家電製品が近くにある場合、また、送信所がある方向に鉄筋コンクリート造の建物や高い構造物があると、電波を正常に受信しない場合もあります。その場合は、それらの場所を避けて、電波が入りやすい場所を探して置いていただくようお願いします。