



# 医療・介護サービスマップ

## 目次

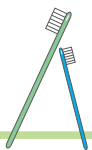
- さくいん (五十音順) ..... 1
- さくいん (病院・医院 診療科目順) ..... 3
- 地域包括支援センター ..... 4

### 病院・医院



- 増田 ..... 5
- 増田 (杜せきのした)・下増田 ..... 7
- 増田西 (一部)・名取が丘・館腰・愛島 ..... 9
- 増田西 (一部)・高館・ゆりが丘・那智が丘 ..... 11

### 歯科医院



- 増田・下増田 ..... 13
- 名取が丘・館腰・愛島 ..... 15
- 増田西・ゆりが丘・相互台・那智が丘 ..... 17

### 薬局



- 増田・下増田 ..... 19
- 増田西・名取が丘・館腰・愛島・ゆりが丘 ..... 21

### 介護サービス



- 増田・増田西 (一部)・下増田 ..... 23
- 名取が丘・館腰・愛島 ..... 25
- 増田西 (一部)・高館・ゆりが丘・相互台・那智が丘 ..... 27

- 各種窓口案内 ..... 29
- 休日・夜間医療機関情報 ..... 30

ウラ面は

## 名取市保健センター「保健事業案内」

反対側からお読みください

- 予防接種 ..... 裏表紙
- 妊婦・乳幼児健康診査他 ..... 33
- 各種検診 ..... 31



# さくいん

## 五十音順

こばやし整形外科クリニック・・・11ページ(43)

### 【さ】

在宅介護支援事業所あしたば・・・25ページ(32)  
 在宅介護支援センターちとせ・・・23ページ(24)  
 在宅介護支援センターハートフル・・・25ページ(39)  
 桜坂サロン・・・27ページ(55)  
 櫻場デンタルクリニック・・・17ページ(23)  
 さくら薬局 名取店・・・19ページ(12)  
 笹川医院・・・5ページ(7)  
 ささき歯科・・・15ページ(17)  
 さとうクリニック・・・11ページ(49)  
 さふらんフィット名取・・・23ページ(19)  
 サポートクラブ未来・・・23ページ(11)  
 サミー薬局りんくう店・・・20ページ(13)  
 視覚障害老人ホーム 松風荘・・・28ページ(78)  
 歯科クリニック守・・・13ページ(7)  
 指定居宅介護支援事業所ねむの木・・・23ページ(16)  
 指定居宅介護支援事業所ほっとなとり・・・23ページ(10)  
 指定居宅サービス事業所ほっとなとり・・・23ページ(9)  
 指定居宅サービス事業所ほっとなとりなちゆる・・・27ページ(64)  
 島田歯科医院・・・15ページ(19)  
 清水歯科医院・・・13ページ(6)  
 シャーメゾン・サロン・プラザ・・・23ページ(13)  
 荘司歯科医院・・・17ページ(25)  
 すず薬局 名取店・・・21ページ(20)  
 すずむら眼科・・・7ページ(20)  
 ストレスケア・クリニクルメート・・・7ページ(23)  
 すばる調剤薬局名取店・・・20ページ(16)  
 すわん薬局・・・21ページ(23)  
 せきのした総合クリニック・・・7ページ(16)  
 せきのした皮膚科・・・7ページ(15)  
 センター薬局・・・21ページ(26)  
 仙台空港北クリニック・・・7ページ(24)  
 仙台調剤 名取店・・・21ページ(22)  
 仙台調剤薬局 せきのした店・・・19ページ(10)  
 仙台調剤薬局 美田園店・・・20ページ(14)  
 相互台デイサービスセンターヒーローズ・・・27ページ(56)  
 曾我内科子どもクリニック・・・7ページ(29)

### 【た】

太陽の郷 愛島・・・25ページ(34)  
 たかとき歯科医院・・・17ページ(24)  
 たきた歯科・・・13ページ(11)  
 武田内科医院・・・5ページ(6)  
 たけのこ歯科クリニック・・・13ページ(1)  
 ダスキンヘルスレント名取ステーション・・・25ページ(37)  
 館腰クリニック・・・9ページ(39)  
 暖暖の里 仙台南・・・27ページ(57)  
 たんのクリニック・・・11ページ(50)  
 丹野小児科医院・・・11ページ(51)  
 中央薬局・・・19ページ(5)  
 ツクイ名取美田園・・・24ページ(29)  
 つくし薬局名取増田店・・・19ページ(3)  
 デイサービスセンターときわ・・・23ページ(22)  
 デイサービスセンターにこトピア名取・・・27ページ(72)  
 デイサービスなとり亭・・・25ページ(38)  
 東京インテリアMS仙台・・・27ページ(71)

有限会社 東北福祉サービス・・・27ページ(73)  
 特別養護老人ホーム うらやす・・・23ページ(20)  
 特別養護老人ホーム けやき・・・25ページ(41)  
 特別養護老人ホーム 松陽苑・・・28ページ(79)  
 特別養護老人ホーム らんらん・・・25ページ(43)  
 時計台クリニック・・・7ページ(18)

### 【な】

那智が丘クリニック・・・12ページ(54)  
 那智が丘歯科医院・・・18ページ(30)  
 なとり一中前薬局・・・21ページ(27)  
 名取駅東口クリニック・・・5ページ(4)  
 なとり駅前歯科クリニック・・・13ページ(4)  
 名取熊野堂病院・・・12ページ(56)  
 名取ケアステーション・・・27ページ(76)  
 名取さくらみらい眼科・・・7ページ(22)  
 名取市休日夜間急患センター・・・5ページ(13)  
 名取市グループホーム こもれびの家・・・28ページ(83)  
 名取市在宅介護支援センター福松苑・・・28ページ(80)  
 名取市デイサービスセンター光松苑・・・28ページ(82)  
 名取市デイサービスセンター青松苑・・・28ページ(81)  
 なとり耳鼻咽喉科・アレルギー科医院・・・5ページ(11)  
 なとり整形外科クリニック・・・9ページ(38)  
 名取たこう オレンジ薬局・・・21ページ(18)  
 名取たにぐちクリニック・・・7ページ(17)  
 名取中央クリニック(病院・医院)・・・5ページ(10)  
 名取中央クリニック(歯科医院)・・・13ページ(8)  
 名取調剤薬局・・・21ページ(17)  
 名取つちやま皮ふ科・・・11ページ(42)  
 名取デンタルクリニック・・・17ページ(21)  
 名取透析クリニック・・・7ページ(26)  
 名取とおる内科・糖尿病クリニック・・・11ページ(47)  
 なとり皮膚科くまのどう内科下肢静脈瘤クリニック・・・12ページ(55)  
 名取訪問看護ステーション・・・27ページ(75)  
 名取りんくうタウン・クリエイトふくし・・・24ページ(27)  
 NPO法人なとりホームヘルプ協会・・・27ページ(66)  
 有限会社 なとり薬局・・・21ページ(21)  
 なの花薬局 名取熊野堂店・・・22ページ(36)  
 にこライフケアセンター・・・23ページ(6)  
 ニチイケアセンターたてこし・・・25ページ(48)  
 野田眼科クリニック・・・5ページ(3)

### 【は】

バイタルケア名取・・・23ページ(18)  
 はこづか調剤薬局・・・21ページ(31)  
 パナソニックエイジフリーショップ仙台南・・・25ページ(47)  
 浜田A&Bクリニック・・・11ページ(45)  
 原田乳腺クリニック・・・11ページ(46)  
 春ウイメンズクリニック・・・11ページ(41)  
 ひかり薬局名取・・・21ページ(28)  
 ひまわり内科・消化器科クリニック・・・12ページ(53)  
 フォレスト歯科・・・13ページ(13)  
 福澤歯科医院・・・18ページ(28)  
 フクロウ調剤薬局・・・19ページ(9)  
 フレンド薬局名取・・・21ページ(24)  
 ベストケア有限会社・・・25ページ(44)  
 ベスト薬局・・・19ページ(8)  
 ヘルパーステーションふるさと・・・26ページ(52)

訪問介護ステーション高正・・・25ページ(36)  
 訪問介護ステーションハウス・クルーなとり・・・24ページ(26)  
 訪問介護にこライフ・・・23ページ(7)  
 訪問看護ステーションあかり・・・27ページ(69)  
 訪問看護ステーションシンシア・・・27ページ(67)  
 訪問看護ステーションすぼっと・・・25ページ(46)  
 星歯科医院・・・15ページ(16)  
 洞口・佐藤クリニック・・・5ページ(8)  
 本郷デイサービスセンターふるさと・・・26ページ(53)

### 【ま】

マーブル名取デイサービスセンター・・・23ページ(2)  
 まーぶるヘルパーステーション・・・23ページ(3)  
 まごころデイサービス美田園・・・24ページ(28)  
 まごころホーム美田園・・・24ページ(31)  
 松永眼科・・・9ページ(36)  
 マリーン調剤薬局 館腰店・・・22ページ(34)  
 美田園歯科・・・13ページ(12)  
 みどり台小児科外科内科・・・12ページ(52)  
 みどり台ファミリー歯科・・・18ページ(29)  
 宮城県子ども総合センター附属診療所・・・7ページ(28)  
 宮城県立がんセンター(病院・医院)・・・9ページ(30)  
 宮城県立がんセンター(歯科医院)・・・15ページ(14)  
 宮城県立精神医療センター・・・9ページ(34)  
 宮城県立精神医療センター訪問看護ステーションゆとり・・・28ページ(84)  
 宮城県リハビリテーション支援センター附属診療所・・・7ページ(27)  
 めでしま歯科医院・・・15ページ(15)  
 めでしまの郷 オレンジ薬局・・・21ページ(29)  
 めでしまのさと内科クリニック・・・9ページ(31)  
 毛利内科・・・5ページ(9)  
 守健診内科・・・5ページ(9)  
 森内科クリニック・・・5ページ(14)

### 【や】

やまと在宅診療所名取・・・11ページ(48)  
 有限会社やよい・・・27ページ(61)  
 優歯科医院・・・13ページ(5)  
 ユースポ仙台南デイサービス・・・23ページ(1)  
 ユースポ館腰デイサービス・・・25ページ(50)  
 ゆりあげクリニック・・・7ページ(25)  
 養護老人ホーム 松寿園・・・28ページ(77)

### 【ら】

ライフケアセンター名取デイサービスセンター・・・23ページ(17)  
 ライフタウン歯科クリニック・・・18ページ(27)  
 リハビリ特化型デイサービス リハニックス名取・・・25ページ(49)  
 りんくう透析クリニック・・・9ページ(40)  
 ルミル薬局 名取店・・・21ページ(32)  
 老人デイサービスセンター さんさん・・・25ページ(40)  
 老人デイサービスセンター ほのぼの・・・25ページ(42)  
 老人保健施設 ライフケアセンター名取・・・23ページ(15)

### 【わ】

わく沢眼科医院・・・5ページ(5)

### 【英・数字】

Dデンタルクリニック・・・13ページ(2)



## 病院・医院 診療科目順

※宮城県立がんセンターについては9ページ③⑩参照

<b>【内科】</b>	
あいのもりクリニック	9ページ③②
エアリ総合内科漢方クリニック	7ページ②①
金沢内科胃腸科	9ページ③⑦
桑島内科消化器科クリニック	9ページ③⑤
笹川医院	5ページ⑦
さとうクリニック	11ページ④⑨
ストレスケア・クリニッカルメート	7ページ②③
せきのした総合クリニック	7ページ①⑥
仙台空港北クリニック	7ページ②④
曾我内科こどもクリニック	7ページ②⑨
武田内科医院	5ページ⑥
館腰クリニック	9ページ③⑨
たんのクリニック	11ページ⑤⑩
那智が丘クリニック	12ページ⑤④
名取熊野堂病院	12ページ⑤⑥
名取市休日夜間急患センター	5ページ①③
なとり整形外科クリニック	9ページ③⑧
名取中央クリニック	5ページ①⑩
名取とおる内科・糖尿病クリニック	11ページ④⑦
なとり皮膚科くまのどう内科下肢静脈瘤クリニック	12ページ⑤⑤
浜田A&Bクリニック	11ページ④⑤
ひまわり内科・消化器科クリニック	12ページ⑤③
みどり台小児科外科内科	12ページ⑤②
めでしまのさと内科クリニック	9ページ③①
毛利内科	5ページ②
守健診内科	5ページ⑨
森内科クリニック	5ページ①④
やまと在宅診療所名取	11ページ④⑧
ゆりあげクリニック	7ページ②⑤
<b>【外科】</b>	
あいのもりクリニック	9ページ③②
せきのした総合クリニック	7ページ①⑥
館腰クリニック	9ページ③⑨
名取市休日夜間急患センター	5ページ①③
みどり台小児科外科内科	12ページ⑤②
やまと在宅診療所名取	11ページ④⑧
ゆりあげクリニック	7ページ②⑤
<b>【小児外科】</b>	
みどり台小児科外科内科	12ページ⑤②
<b>【整形外科】</b>	
こばやし整形外科クリニック	11ページ④③
なとり整形外科クリニック	9ページ③⑧
名取中央クリニック	5ページ①⑩
浜田A&Bクリニック	11ページ④⑤
宮城県リハビリテーション支援センター附属診療所	7ページ②⑦
ゆりあげクリニック	7ページ②⑤
<b>【脳神経外科】</b>	
あへ脳神経クリニック	5ページ①
宮城県リハビリテーション支援センター附属診療所	7ページ②⑦
<b>【総合診療科】</b>	
館腰クリニック	9ページ③⑨

<b>【胃腸科】</b>	
金沢内科胃腸科	9ページ③⑦
桑島内科消化器科クリニック	9ページ③⑤
めでしまのさと内科クリニック	9ページ③①
<b>【消化器科】</b>	
毛利内科	5ページ②
あいのもりクリニック	9ページ③②
桑島内科消化器科クリニック	9ページ③⑤
せきのした総合クリニック	7ページ①⑥
<b>【消化器内科】</b>	
たんのクリニック	11ページ⑤⑩
名取中央クリニック	5ページ①⑩
名取とおる内科・糖尿病クリニック	11ページ④⑦
ひまわり内科・消化器科クリニック	12ページ⑤③
<b>【循環器科】</b>	
浜田A&Bクリニック	11ページ④⑤
毛利内科	5ページ②
守健診内科	5ページ⑨
<b>【循環器内科】</b>	
時計台クリニック	7ページ①⑧
<b>【甲状腺科】</b>	
せきのした総合クリニック	7ページ①⑥
<b>【呼吸器科】</b>	
毛利内科	5ページ②
守健診内科	5ページ⑨
<b>【呼吸器内科】</b>	
仙台空港北クリニック	7ページ②④
時計台クリニック	7ページ①⑧
名取中央クリニック	5ページ①⑩
<b>【泌尿器科】</b>	
さとうクリニック	11ページ④⑨
洞口・佐藤クリニック	5ページ⑧
<b>【肛門科】</b>	
いとう肛門科医院	5ページ①②
<b>【産科】</b>	
春ウイメンズクリニック	11ページ④①
洞口・佐藤クリニック	5ページ⑧
<b>【婦人科】</b>	
春ウイメンズクリニック	11ページ④①
洞口・佐藤クリニック	5ページ⑧
<b>【乳腺外科】</b>	
原田乳腺クリニック	11ページ④⑥
<b>【小児科】</b>	
あいのもりクリニック	9ページ③②
エアリ総合内科漢方クリニック	7ページ②①
かとうこどもクリニック	7ページ①⑨
笹川医院	5ページ⑦
曾我内科こどもクリニック	7ページ②⑨
丹野小児科医院	11ページ⑤①
時計台クリニック	7ページ①⑧
名取市休日夜間急患センター	5ページ①③
みどり台小児科外科内科	12ページ⑤②
宮城県子ども総合センター附属診療所	7ページ②⑧

めでしまのさと内科クリニック	9ページ③①
<b>【精神科】</b>	
名取駅東口クリニック	5ページ④
名取熊野堂病院	12ページ⑤⑥
名取たにぐちクリニック	7ページ①⑦
宮城県子ども総合センター附属診療所	7ページ②⑧
宮城県立精神医療センター	9ページ③④
<b>【児童精神科】</b>	
宮城県子ども総合センター附属診療所	7ページ②⑧
宮城県立精神医療センター	9ページ③④
<b>【心療内科】</b>	
笹川医院	5ページ⑦
ストレスケア・クリニッカルメート	7ページ②③
名取駅東口クリニック	5ページ④
名取たにぐちクリニック	7ページ①⑦
<b>【眼科】</b>	
すずむら眼科	7ページ②⑩
名取さくらみらい眼科	7ページ②②
野田眼科クリニック	5ページ③
松永眼科	9ページ③⑥
わく沢眼科医院	5ページ⑤
<b>【耳鼻咽喉科】</b>	
かくだ西川耳鼻咽喉科クリニック	11ページ④④
なとり耳鼻咽喉科・アレルギー科医院	5ページ①①
<b>【皮膚科】</b>	
こせき皮膚科クリニック	9ページ③③
さとうクリニック	11ページ④⑨
せきのした総合クリニック	7ページ①⑥
せきのした皮膚科	7ページ①⑤
名取つちやま皮膚科	11ページ④②
なとり皮膚科くまのどう内科下肢静脈瘤クリニック	12ページ⑤⑤
みどり台小児科外科内科	12ページ⑤②
<b>【小児皮膚科】</b>	
こせき皮膚科クリニック	9ページ③③

名取つちやま皮膚科	11ページ④②
なとり皮膚科くまのどう内科下肢静脈瘤クリニック	12ページ⑤⑤
<b>【糖尿病内科】</b>	
名取とおる内科・糖尿病クリニック	11ページ④⑦
ひまわり内科・消化器科クリニック	12ページ⑤③
<b>【アレルギー科】</b>	
かくだ西川耳鼻咽喉科クリニック	11ページ④④
こせき皮膚科クリニック	9ページ③③
せきのした皮膚科	7ページ①⑤
仙台空港北クリニック	7ページ②④
時計台クリニック	7ページ①⑧
なとり耳鼻咽喉科・アレルギー科医院	5ページ①①
なとり皮膚科くまのどう内科下肢静脈瘤クリニック	12ページ⑤⑤
<b>【リハビリテーション科】</b>	
こばやし整形外科クリニック	11ページ④③
なとり整形外科クリニック	9ページ③⑧
名取中央クリニック	5ページ①⑩
宮城県リハビリテーション支援センター附属診療所	7ページ②⑦
<b>【漢方内科】</b>	
エアリ総合内科漢方クリニック	7ページ②①
<b>【透析内科】</b>	
名取透析クリニック	7ページ②⑥
りんくう透析クリニック	9ページ④⑩
<b>【神経内科】</b>	
毛利内科	5ページ②
<b>【健診】</b>	
守健診内科	5ページ⑨
<b>【血管外科】</b>	
なとり皮膚科くまのどう内科下肢静脈瘤クリニック	12ページ⑤⑤
<b>【感染症・呼吸器内科】</b>	
仙台空港北クリニック	7ページ②④
<b>【緩和ケア内科】</b>	
やまと在宅診療所名取	11ページ④⑧

## 地域包括支援センターです!

高齢者の皆さんが住みなれた地域で安心して暮らせるように支援します。

福祉・保健・医療等のさまざまな相談をお受けし、関係機関と連携しながら総合的な支援をいたします。

### 名取東地域包括支援センター

所在地：名取市下余田字鹿島86-5  
担当地区：増田(杜せきのしたを含む)・関上・下増田(美田園を含む)

電話：022-784-0850

(社会福祉法人 みすほ)

### 名取南地域包括支援センター

所在地：名取市名取が丘四丁目17-7  
担当地区：名取が丘・館腰

電話：022-399-7570

(社会福祉法人 名取市社会福祉協議会)

### 名取西地域包括支援センター

所在地：名取市高館熊野堂字岩口下1-2(老人保健施設なとり内)  
担当地区：高館・ゆりが丘(みどり台を含む)・相互台・那智が丘

電話：022-386-7225

(医療法人 仁泉会)

### 名取中部地域包括支援センター

所在地：名取市大手町四丁目13-4(大手町プラザ内)  
担当地区：増田西・愛島(愛島台・愛の杜・愛島郷を含む)

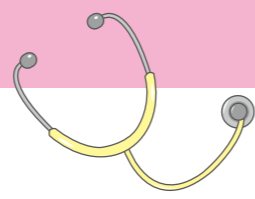
電話：022-796-1503

(株式会社 バイタルケア)

地域包括支援センターは、名取市の委託により、公正・中立に運営されている公的な相談機関です。

相談は無料です。 受付時間：午前8時30分～午後5時15分 / 土・日・祝日、年末年始を除く

# 病院・医院



## 1 あべ脳神経クリニック

診療科目：脳外

診療時間	月	火	水	木	金	土	日・祝
9:00~12:30	○	○	○	○	○	○	△
14:00~17:30	○	○	○	○	○	○	△

※受付時間は午前8:30~12:15、午後14:00~17:15まで  
名取市上余田字市坪270  
☎022-381-5035 ◆認知症相談

## 2 毛利内科

診療科目：内、循、神内、呼、消

診療時間	月	火	水	木	金	土	日・祝
9:00~12:00	○	○	○	○	○	○	△
14:00~17:30	○	○	○	○	○	○	△

名取市増田6丁目2-8  
☎022-384-8052 ◆認知症相談

## 3 野田眼科クリニック

診療科目：眼

診療時間	月	火	水	木	金	土	日・祝
8:30~11:30	○	○	○	○	○	○	△
14:00~16:30	○	手術	○	○	○	○	△

名取市増田7丁目3-9  
☎022-382-1117

## 4 名取駅東口クリニック

診療科目：精、心内

受付時間	月	火	水	木	金	土	日・祝
8:00~11:30	○	○	○	再診予約	○	○	△
13:30~17:30	○	○	○	○	○	○	△

※木曜午前は予約制(再診) ※新患のみ要予約  
名取市増田4丁目7-20 グローリオレジデンス名取駅前2階  
☎022-382-5955

## 5 わく沢眼科医院

診療科目：眼

診療時間	月	火	水	木	金	土	日・祝
9:00~12:00	○	手術	○	○	○	○	△
14:00~16:00	○	手術	○	○	○	○	△

※火曜日は手術のみで、外来診療は行っておりません  
名取市増田2丁目6-12  
☎022-384-3428

## 6 武田内科医院

診療科目：内

診療時間	月	火	水	木	金	土	日・祝
9:00~12:30	○	○	○	○	○	○	△
14:00~16:30	○	○	○	○	○	○	△

名取市増田2丁目6-11  
☎022-382-3100 ◆認知症相談 ◆往診 ◆訪問診療

## 7 笹川医院

診療科目：内、小、心内

診療時間	月	火	水	木	金	土	日・祝
9:00~12:00	○	○	○	○	○	○	△
14:00~17:00	○	○	○	○	○	○	△

※午後は心療内科のみで、事前予約が必要  
名取市増田2丁目3-8 高芳店舗1階  
☎022-382-3025 ◆認知症相談

## 8 洞口・佐藤クリニック

診療科目：産、婦、泌

診療時間	月	火	水	木	金	土	日・祝
9:00~12:00	○	○	○	○	○	○	△
13:30~17:30	○	○	○	○	○	○	△

名取市増田1丁目5-12  
☎022-382-2333

## 9 守健診内科

診療科目：内、循、呼、健診

診療時間	月	火	水	木	金	土	日・祝
9:00~12:00	○	○	○	○	○	○	△
14:00~17:00	○	○	○	○	○	○	△

※受付時間8:30~12:00、13:30~17:00  
※健診・予防接種は要予約  
名取市増田1丁目9-21  
☎022-384-5171 ◆認知症相談 ◆訪問診療

## 10 名取中央クリニック

診療科目：内、消内、呼内、整外、リハ

診療時間	月	火	水	木	金	土	日・祝
9:00~12:00	○	○	○	○	○	○	△
14:00~18:00	○	○	○	○	○	○	△

※初診の受付は午前11:30、午後17:30まで  
名取市増田字柳田8  
☎022-383-5252 ◆認知症相談 ◆訪問診療

## 11 なとり耳鼻咽喉科・アレルギー科医院

診療科目：耳、アレ

診療時間	月	火	水	木	金	土	日・祝
9:00~12:30	○	○	○	○	○	○	△
14:30~18:00	○	○	○	○	○	○	△

名取市増田字柳田210-6  
☎022-384-8887

## 12 いたう肛門科医院

診療科目：肛

診療時間	月	火	水	木	金	土	日・祝
9:30~12:00	○	○	○	○	○	○	△
13:30~16:30	○	○	○	○	○	○	△

名取市増田字柳田329-1  
☎022-384-8883

## 13 名取市休日夜間急患センター

診療科目：内、小、外

診療時間	月	火	水	木	金	土	日・祝
9:00~12:00	○	○	○	○	○	○	○
13:30~16:30	○	○	○	○	○	○	○

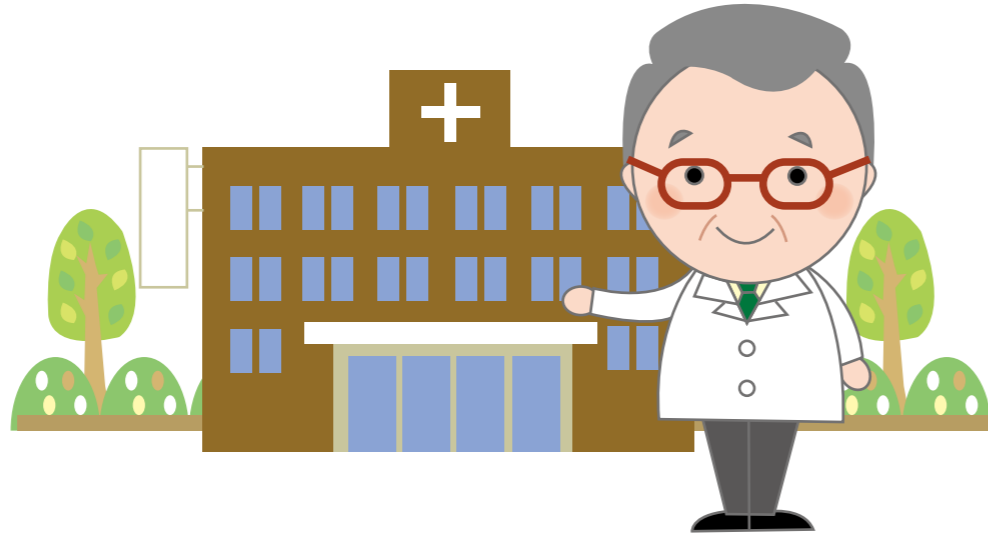
※夜間も診療しています。詳細はP.30参照  
名取市下余田字鹿島74-3  
☎022-384-0001

## 14 森内科クリニック

診療科目：内

診療時間	月	火	水	木	金	土	日・祝
9:00~12:30	○	○	○	○	○	○	△
15:00~17:30	○	○	○	○	○	○	△

名取市下余田字鹿島86-5  
☎022-383-3070 ◆認知症相談 ◆往診 ◆訪問診療



至仙台



〈診療科目の凡例〉

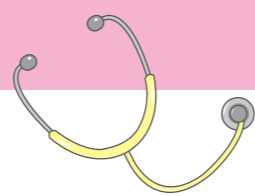
- |     |           |      |             |
|-----|-----------|------|-------------|
| 内   | ：内科       | 婦    | ：婦人科        |
| 外   | ：外科       | 乳外   | ：乳腺外科       |
| 小外  | ：小児外科     | 小    | ：小児科        |
| 整外  | ：整形外科     | 精    | ：精神科        |
| 形外  | ：形成外科     | 児精   | ：児童精神科      |
| 脳外  | ：脳神経外科    | 心内   | ：心療内科       |
| 総合  | ：総合診療科    | 眼    | ：眼科         |
| 胃   | ：胃腸科      | 耳    | ：耳鼻咽喉科      |
| 消   | ：消化器科     | 皮    | ：皮膚科        |
| 消内  | ：消化器内科    | 小皮   | ：小児皮膚科      |
| 消内内 | ：消化器内視鏡内科 | 糖内   | ：糖尿病内科      |
| 消外  | ：消化器外科    | 糖代   | ：糖尿病・代謝内科   |
| 循   | ：循環器科     | アレ   | ：アレルギー科     |
| 循内  | ：循環器内科    | リウ   | ：リウマチ科      |
| 甲   | ：甲状腺科     | リハ   | ：リハビリテーション科 |
| 呼   | ：呼吸器科     | 漢内   | ：漢方内科       |
| 呼内  | ：呼吸器内科    | 緩内   | ：緩和ケア内科     |
| 呼外  | ：呼吸器外科    | 疼緩内  | ：疼痛緩和内科     |
| 泌   | ：泌尿器科     | 透内   | ：透析内科       |
| 肛   | ：肛門科      | 神内   | ：神経内科       |
| 産   | ：産科       | 健診   | ：健診         |
| 血外  | ：血管外科     | 感染呼内 | ：感染症・呼吸器内科  |

至岩沼

※掲載の内容は、2023年1月末段階の情報です。その後の状況等によっては、変更になる場合がございますので、あらかじめご了承下さい。  
※地図は略図となっています。詳細な場所については、住所を確認頂くか、医療機関・事業所に直接お問合せください。



# 病院・医院



## 増田(杜せきのした)、下増田

### 15 せきのした皮フ科

診療科目：皮、アレ

診療時間	月	火	水	木	金	土	日・祝
9:00~11:30	○	○	○	○	○	○	△
14:00~17:30	○	手術	○	○	○	○	△

名取市杜せきのした2丁目5-8  
☎022-302-7135

### 16 せきのした総合クリニック

診療科目：内、消、外、甲、皮

診療時間	月	火	水	木	金	土	日・祝
9:00~12:30	○	○	○	○	○	○	△
14:00~18:00	○	○	○	○	○	○	△

※受付時間は9:00~11:30、14:00~17:30  
(時間にご注意ください)  
名取市杜せきのした1丁目8-23  
☎022-383-7557 ◆認知症相談

### 17 名取たにくちクリニック

診療科目：精、心内

診療時間	月	火	水	木	金	土	日・祝
8:30~12:00	○	○	○	○	○	○	△
14:00~17:30	○	○	○	○	○	○	△

※完全予約制  
名取市杜せきのした2丁目5-7  
☎022-302-7125

### 18 時計台クリニック

診療科目：循内、アレ、呼内、小

診療時間	月	火	水	木	金	土	日・祝
9:00~12:30	○	○	○	○	○	○	△
14:30~18:00	○	○	○	○	○	○	△

※祝日は休診  
名取市杜せきのした2丁目6-7  
☎022-398-3353

### 19 かとうこどもクリニック

診療科目：小

受付時間	月	火	水	木	金	土	日・祝
8:30~12:00	○	○	○	○	○	○	△
14:00~17:30	○	○	○	○	○	○	△

名取市杜せきのした2丁目6-8  
☎022-399-9152

### 20 すずむら眼科

診療科目：眼

受付時間	月	火	水	木	金	土	日・祝
9:00~12:30	○	○	○	○	○	○	△
14:30~17:30	○	○	○	○	○	○	△

名取市杜せきのした2丁目6-5  
☎022-341-6288

### 21 エアリ総合内科漢方クリニック

診療科目：内、小、漢内

受付時間	月	火	水	木	金	土	日・祝
10:00~13:30	○	○	○	○	○	○	△
15:30~18:45	○	○	○	○	○	○	△

※祝日は休診 ※予防接種は要予約  
名取市杜せきのした5丁目3-1 イオンモール名取1階  
☎022-797-8601

### 22 名取さくらみらい眼科

診療科目：眼

診療時間	月	火	水	木	金	土	日・祝
9:30~13:00	○	○	○	○	○	○	△
15:00~18:00	○	○	○	○	○	○	△

※火曜が祝日の場合は通常営業し、翌水曜日が休診  
※1週目2週目の日曜日は手術日のため午後の診療は16:00~  
※コンタクト・眼鏡の処方希望の方の受付は診療終了30分前まで  
名取市杜せきのした5丁目3-1 イオンモール名取1階  
☎022-796-9889

### 23 ストレスケアクリニック ルメート

診療科目：心内、内

診療時間	月	火	水	木	金	土	日・祝
9:30~13:00	○	○	○	○	○	○	△
15:00~19:00	○	○	○	○	○	○	△

※完全予約制  
名取市杜せきのした5丁目12-1  
☎022-784-3033

### 24 仙台空港北クリニック

診療科目：呼内、内、アレ、感染呼内

診療時間	月	火	水	木	金	土	日・祝
9:00~12:00	○	○	○	○	○	○	△
14:00~18:00	○	○	○	○	○	○	△

名取市美田園8丁目1-8  
☎022-797-9523 ◆認知症相談

### 25 ゆりあげクリニック

診療科目：内、外、整外

診療時間	月	火	水	木	金	土	日・祝
9:00~12:00	○	○	9:00~12:30	○	○	9:00~12:30	△
15:00~18:00	○	○	○	○	○	○	△

名取市美田園7丁目17-3  
☎022-738-7081

### 26 名取透析クリニック

診療科目：透内

診療時間	月	火	水	木	金	土	日・祝
9:00~12:00	○	○	○	○	○	○	△
13:00~17:00	○	○	○	○	○	○	△

※祝日は1/1以外は診療しています。\*日曜日は休診ですが祝日も診療  
名取市美田園6丁目2-6  
☎022-302-7522

### 27 宮城県リハビリテーション支援センター附属診療所

診療科目：リハ、整外、脳外

診療時間	月	火	水	木	金	土	日・祝
9:00~12:00	○	○	○	○	○	○	△
13:00~16:00	○	○	○	○	○	○	△

※完全予約制(障害者専門) ※急性外傷への対応は不可  
名取市美田園2丁目1-4  
☎022-784-3592

### 28 宮城県子ども総合センター附属診療所

診療科目：児精、精、小

診療時間	月	火	水	木	金	土	日・祝
9:00~12:00	○	○	○	○	○	○	△
13:00~17:00	○	○	○	○	○	○	△

※完全予約制  
名取市美田園2丁目1-4  
☎022-784-3575

### 29 曾我内科子どもクリニック

診療科目：内、小

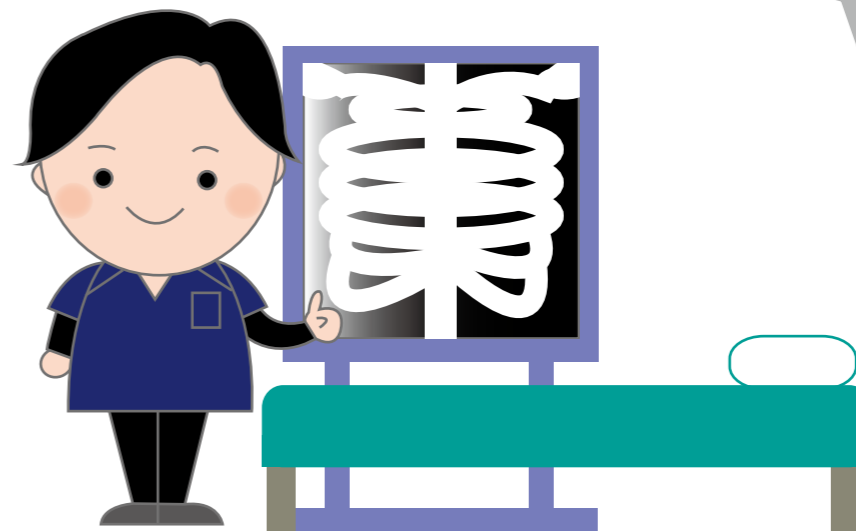
診療時間	月	火	水	木	金	土	日・祝
9:00~12:30	○	○	○	○	○	○	△
14:00~18:00	○	○	○	○	○	○	△

※受付時間：午前12:00まで、午後17:30まで  
名取市杉ヶ袋字前沖71-1  
☎022-381-5988 ◆認知症相談



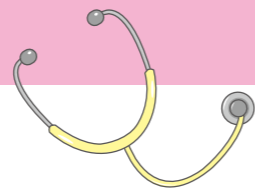
#### 〈診療科目の凡例〉

- |              |                |
|--------------|----------------|
| 内：内科         | 婦：婦人科          |
| 外：外科         | 乳外：乳腺外科        |
| 小外：小児外科      | 小：小児科          |
| 整外：整形外科      | 精：精神科          |
| 形外：形成外科      | 児精：児童精神科       |
| 脳外：脳神経外科     | 心内：心療内科        |
| 総合：総合診療科     | 眼：眼科           |
| 胃：胃腸科        | 耳：耳鼻咽喉科        |
| 消：消化器科       | 皮：皮膚科          |
| 消内：消化器内科     | 小皮：小児皮膚科       |
| 消内内：消化器内視鏡内科 | 糖内：糖尿病内科       |
| 消外：消化器外科     | 糖代：糖尿病・代謝内科    |
| 循：循環器科       | アレ：アレルギー科      |
| 循内：循環器内科     | リウ：リウマチ科       |
| 甲：甲状腺科       | リハ：リハビリテーション科  |
| 呼：呼吸器科       | 漢内：漢方内科        |
| 呼内：呼吸器内科     | 緩内：緩和ケア内科      |
| 呼外：呼吸器外科     | 疼緩内：疼痛緩和内科     |
| 泌：泌尿器科       | 透内：透析内科        |
| 肛：肛門科        | 神内：神経内科        |
| 産：産科         | 健診：健診          |
| 血外：血管外科      | 感染呼内：感染症・呼吸器内科 |



※掲載の内容は、2023年1月末段階の情報です。その後の状況等によっては、変更になる場合がございますので、あらかじめご了承下さい。  
※地図は略図となっています。詳細な場所については、住所を確認頂くか、医療機関・事業所に直接お問合せください。

# 病院・医院



## 増田西(一部)、名取が丘、館腰、愛島

### 30 宮城県立がんセンター

診療科目: 血液内科、腫瘍内科、呼内、消内、頭頸部内科、緩内、腫瘍循環器科、精神腫瘍科、糖代、呼外、消外、乳外、整外、形外、脳外、泌、婦、頭頸部外科、皮、眼、放射線診断科、放射線治療科、病理診断科、臨床検査科

診療時間	月	火	水	木	金	土	日・祝
9:00~	○	○	○	○	○	○	△
~12:00	○	○	○	○	○	○	△
14:00~	○	○	○	○	○	○	△
~18:00	○	○	○	○	○	○	△

※新患は事前に予約が必要です  
※眼科は水曜午後の診療  
※皮膚科は火曜午前の診療  
※循、精神腫瘍科、糖代、皮、眼は入院中または退院後に通院中の方のみ  
名取市愛島塩手字野田山47-1  
☎022-384-3151

### 33 こせき皮膚科クリニック

診療科目: 皮、小皮、アレ

受付時間	月	火	水	木	金	土	日・祝
8:50~	○	○	○	○	○	○	△
~11:50	○	○	○	○	○	○	△
14:05~	○	○	○	○	○	○	△
~17:30	○	○	○	○	○	○	△

※土曜日はインターネット受付必須(新患受付不可)  
※混雑時は早めに受付を終了させていただきます  
名取市愛の杜2丁目1-6  
☎022-382-5612

### 35 桑島内科消化器科クリニック

診療科目: 内、消、胃

受付時間	月	火	水	木	金	土	日・祝
9:00~	○	○	○	○	○	○	△
~11:30	○	○	○	○	○	○	△
15:30~	○	○	○	○	○	○	△
~17:30	○	○	○	○	○	○	△

※新患は受付終了時間が30分繰り上がります  
名取市箱塚1丁目19-35  
☎022-381-5080

### 37 金沢内科胃腸科

診療科目: 内、胃

診療時間	月	火	水	木	金	土	日・祝
9:00~	○	○	○	○	○	○	△
~12:00	○	○	○	○	○	○	△
14:00~	○	○	○	○	○	○	△
~17:30	○	○	○	○	○	○	△

※診療時間の変更があるので、要問合せ  
※受付は診療時間終了の15分前まで  
名取市小山2丁目3-32  
☎022-382-3388

### 39 館腰クリニック

診療科目: 内、外、総合

診療時間	月	火	水	木	金	土	日・祝
8:00~	○	○	○	○	○	○	△
~12:00	○	○	○	○	○	○	△
14:00~	○	○	○	○	○	○	△
~17:00	○	○	○	○	○	○	△

※新患の受付は診療時間終了の30分前まで  
名取市植松4丁目17-16  
☎022-383-6677

### 31 めでしまのさと内科クリニック

診療科目: 内、胃、小

診療時間	月	火	水	木	金	土	日・祝
9:00~	○	○	○	○	○	○	△
~12:00	○	○	○	○	○	○	△
14:00~	○	○	○	○	○	○	△
~18:00	○	○	○	○	○	○	△

※PCR検査の受付は16:00まで、結果は当日18:00に電話連絡いたします  
名取市愛島郷1丁目16-28  
☎022-302-6551

### 32 あいのもりクリニック

診療科目: 内、消、外、小

診療時間	月	火	水	木	金	土	日・祝
9:00~	○	○	○	○	○	○	△
~12:00	○	○	○	○	○	○	△
14:30~	○	○	○	○	○	○	△
~18:00	○	○	○	○	○	○	△

※発熱外来は時間指定制のため事前に電話をしてください  
※市健診各種予防接種は予約制 ※胃カメラ・大腸カメラ・エコー検査は電話予約可能  
名取市愛の杜1丁目2-1  
☎022-784-1550

### 34 宮城県立精神医療センター

診療科目: 精、児精

受付時間	月	火	水	木	金	土	日・祝
8:30~	○	○	○	○	○	○	△
~11:30	○	○	○	○	○	○	△
13:00~	○	○	○	○	○	○	△
~15:30	○	○	○	○	○	○	△

※新患は事前に電話での予約が必要です  
※他病院通院中の方は紹介状をお持ちください  
名取市手倉田字山無番地  
☎022-384-2236

### 36 松永眼科

診療科目: 眼

診療時間	月	火	水	木	金	土	日・祝
9:00~	○	○	○	○	○	○	△
~12:00	○	○	○	○	○	○	△
14:00~	○	○	○	○	○	○	△
~17:30	○	○	○	○	○	○	△

※初診の受付は診療終了30分前まで ※再診の受付は診療終了15分前まで  
名取市小山2丁目3-26  
☎022-383-5445

### 38 なとり整形外科クリニック

診療科目: 整外、リハ、内

診療時間	月	火	水	木	金	土	日・祝
9:30~	○	○	○	○	○	○	△
~12:30	○	○	○	○	○	○	△
14:00~	○	○	○	○	○	○	△
~18:00	○	○	○	○	○	○	△

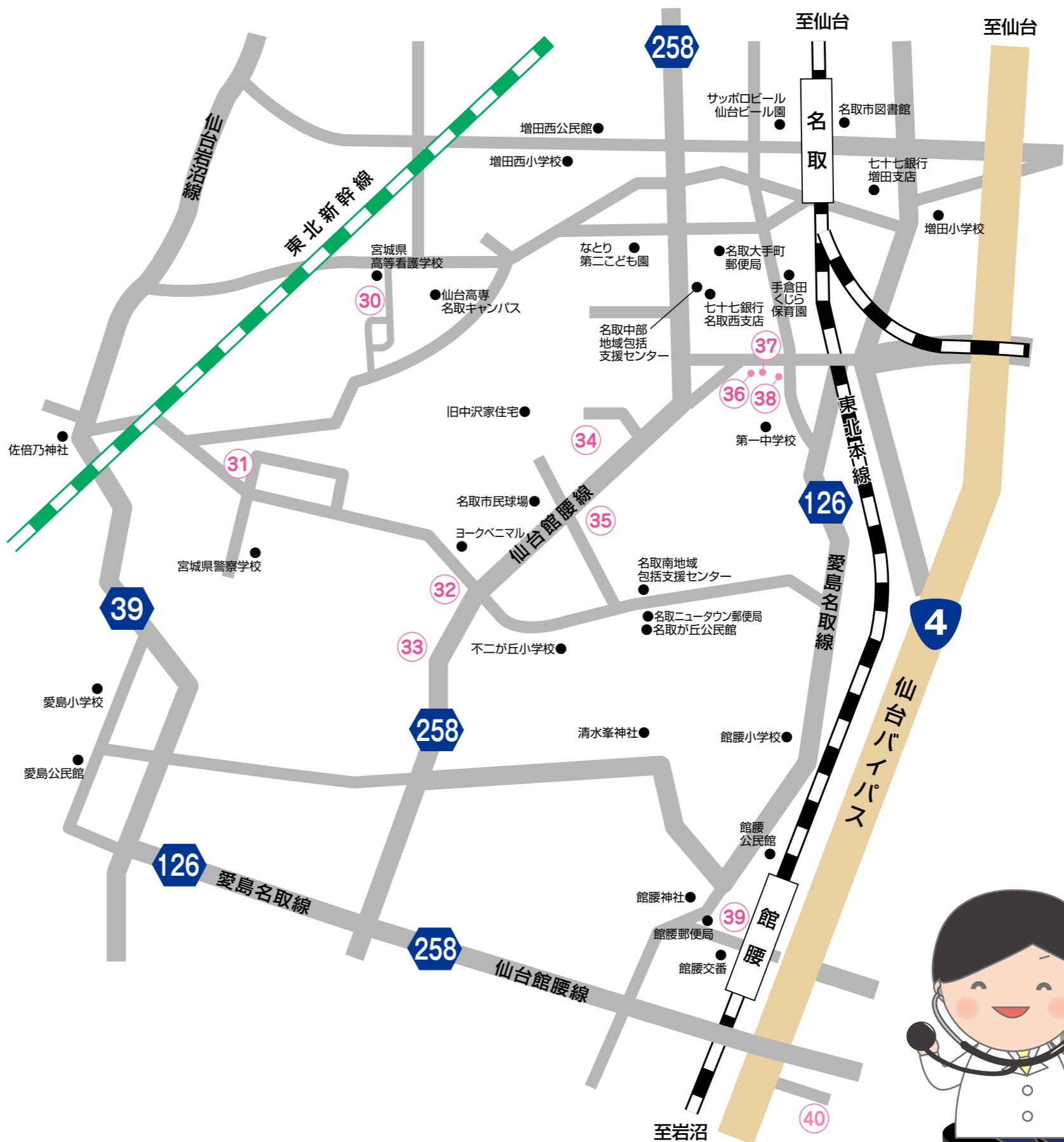
※受付は診療時間終了の30分前  
名取市小山2丁目1-5  
☎022-382-2362

### 40 りんくう透析クリニック

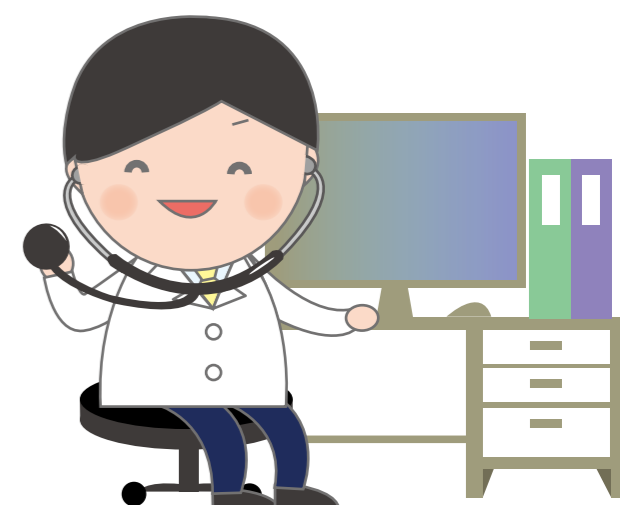
診療科目: 透内

診療時間	月	火	水	木	金	土	日・祝
9:00~	○	○	○	○	○	○	△
~12:00	○	○	○	○	○	○	△
13:00~	○	○	○	○	○	○	△
~17:00	○	○	○	○	○	○	△

名取市本郷字焼野136  
☎022-397-7141



- 〈診療科目の凡例〉
- 内 : 内科
  - 外 : 外科
  - 小外 : 小児外科
  - 整外 : 整形外科
  - 形外 : 形成外科
  - 脳外 : 脳神経外科
  - 総合 : 総合診療科
  - 胃 : 胃腸科
  - 消 : 消化器科
  - 消内 : 消化器内科
  - 消内内 : 消化器内視鏡内科
  - 消外 : 消化器外科
  - 循 : 循環器科
  - 循内 : 循環器内科
  - 甲 : 甲状腺科
  - 呼 : 呼吸器科
  - 呼内 : 呼吸器内科
  - 呼外 : 呼吸器外科
  - 泌 : 泌尿器科
  - 肛 : 肛門科
  - 産 : 産科
  - 血外 : 血管外科
  - 婦 : 婦人科
  - 乳外 : 乳腺外科
  - 小 : 小児科
  - 精 : 精神科
  - 児精 : 児童精神科
  - 心内 : 心療内科
  - 眼 : 眼科
  - 耳 : 耳鼻咽喉科
  - 皮 : 皮膚科
  - 小皮 : 小児皮膚科
  - 糖内 : 糖尿病内科
  - 糖代 : 糖尿病・代謝内科
  - アレ : アレルギー科
  - リウ : リウマチ科
  - リハ : リハビリテーション科
  - 漢内 : 漢方内科
  - 緩和 : 緩和ケア内科
  - 疼痛 : 疼痛緩和内科
  - 透内 : 透析内科
  - 神内 : 神経内科
  - 健診 : 健診
  - 感染呼内 : 感染症・呼吸器内科



※掲載の内容は、2023年1月末段階の情報です。その後の状況等によっては、変更になる場合がございますので、あらかじめご了承下さい。  
※地図は略図となっております。詳細な場所については、住所を確認頂くか、医療機関・事業所に直接お問合せください。



# 病院・医院

# 増田西(一部)、高館、ゆりが丘、那智が丘

### 41 春ウイメンズクリニック

診療科目：産、婦

診療時間	月	火	水	木	金	土	日・祝
9:00~12:00	○	○	○	○	○	○	△
14:00~17:00	○	○	○	○	○	○	△

※要予約(診療時間内にお電話ください)  
名取市田高字南27-1  
☎022-302-3188 ◆分娩施設あり

### 42 名取つちやま皮ふ科

診療科目：皮、小皮

診療時間	月	火	水	木	金	土	日・祝
9:00~12:00	○	○	○	○	○	○	△
14:00~18:00	○	○	○	○	○	○	△

※受付時間は診療時間終了の30分前まで  
名取市田高字原597 名取メディカルモール201  
☎022-797-5021

### 43 こばやし整形外科クリニック

診療科目：整外、リハ

診療時間	月	火	水	木	金	土	日・祝
9:00~12:30	○	○	○	○	○	○	△
14:00~18:00	○	○	*	○	○	○	△

※第4水曜日は午後休診 ※受付時間は診療時間終了の30分前まで  
名取市田高字原597 名取メディカルモール102  
☎022-302-5080

### 44 かくだ西川耳鼻咽喉科クリニック

診療科目：耳、アレ

診療時間	月	火	水	木	金	土	日・祝
9:00~12:30	○	○	○	○	○	○	△
14:30~17:45	○	○	○	○	○	○	△

※受付時間は診療時間の15分前、新患は30分前まで  
名取市高館吉田字前沖211-4  
☎022-797-9393

### 46 原田乳腺クリニック

診療科目：乳外

診療時間	月	火	水	木	金	土	日・祝
9:00~12:00	○	○	○	○	○	○	△
14:00~17:00	○	○	○	○	○	○	△

※要予約 ※受付時間8:30~11:30、13:30~16:30  
名取市手倉田字八幡423-1  
☎022-398-7703

### 49 さとうクリニック

診療科目：泌、皮、内、小(現在休診中)

診療時間	月	火	水	木	金	土	日・祝
9:00~12:00	○	○	○	○	○	○	△
14:00~17:30	○	○	○	○	○	○	△

名取市手倉田字諏訪565-1  
☎022-384-1883

### 45 浜田A&Bクリニック

(令和5年2月4日閉院)  
診療科目：内、整外、循

診療時間	月	火	水	木	金	土	日・祝
9:00~12:30	○	○	○	○	○	○	△
14:30~17:45	○	○	○	○	○	○	△

※新患受付は診療時間終了の30分前まで  
名取市手倉田字堰根377-1  
☎022-384-7225

### 47 名取とおる内科・糖尿病クリニック

診療科目：内、糖内、消内

診療時間	月	火	水	木	金	土	日・祝
9:00~12:00	○	○	○	○	○	○	△
14:30~18:00	○	○	○	○	○	○	△

※1月より「鈴木ゆうクリニック」から名称変更となりました  
名取市手倉田字八幡338-8  
☎022-381-6868

### 50 たんのクリニック

診療科目：内、消内

診療時間	月	火	水	木	金	土	日・祝
9:00~12:30	○	○	○	○	○	○	△
14:30~17:30	○	○	○	○	○	○	△

名取市手倉田字諏訪599-1  
☎022-381-5233 ◆認知症相談

### 48 やまと在宅診療所名取

診療科目：内、外、緩内

※主に訪問診療を行っております。  
詳しくはお電話でお問い合わせください。  
(9:00~18:00 土日祝を除く)  
名取市大手町1丁目1-22 NNハイツ1号室  
☎022-397-6313 ◆往診訪問診療

### 51 丹野小児科医院

診療科目：小

診療時間	月	火	水	木	金	土	日・祝
9:00~12:00	○	○	○	○	○	○	△
14:00~17:30	○	○	○	○	○	○	△

※予防接種受付は診療時間終了の30分前まで  
名取市大手町3丁目620-1  
☎022-382-3780

### 52 みどり台小児科外科内科

診療科目：小、内、外、小外、皮

診療時間	月	火	水	木	金	土	日・祝
8:30~12:00	○	○	○	○	○	○	△
14:30~17:30	○	○	○	○	○	○	△

名取市みどり台1丁目3-1  
☎022-386-7220

### 54 那智が丘クリニック

診療科目：内

診療時間	月	火	水	木	金	土	日・祝
9:00~12:00	○	○	○	○	○	○	△
14:00~17:30	○	○	○	○	○	○	△

名取市那智が丘4丁目19-1  
☎022-386-5311 ◆認知症相談

### 53 ひまわり内科・消化器科クリニック

診療科目：内、糖内、消内

診療時間	月	火	水	木	金	土	日・祝
8:30~12:00	○	○	○	○	○	○	△
14:00~17:00	○	○	○	○	○	○	△

名取市みどり台2丁目4-3  
☎022-386-8333

### 55 なとり皮膚科くまのどう内科下肢静脈瘤クリニック

診療科目：皮、小皮、内、アレ、血外

診療時間	月	火	水	木	金	土	日・祝
9:00~12:00	○	○	○	○	○	○	△
14:00~18:00	○	○	○	○	○	○	△

※手術 手術 手術  
※新患の方は午前11:30、午後17:30まで受付  
※再来の方は午前12:00、午後17:30まで受付  
名取市高館熊野堂字岩口下45-3  
☎022-796-3282

※掲載の内容は、2023年1月末段階の情報です。  
その後の状況等によっては、変更になる場合がございますので、あらかじめご了承ください。  
※地図は略図となっています。詳細な場所については、住所を確認頂くか、医療機関・事業所に直接お問合せください。

### 56 名取熊野堂病院

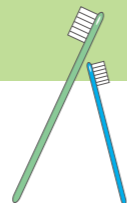
診療科目：精、内

診療時間	月	火	水	木	金	土	日・祝
9:00~12:30	○	○	○	○	○	○	△
14:00~17:00	○	○	○	○	○	○	△

※再診受付は診療時間終了15分前まで ※新患は事前にお電話ください  
※土曜日は新患の診療はしていませんが、相談は午前のみ受付しております  
名取市高館熊野堂字岩口下68-1  
☎022-386-2131 ◆認知症相談



- 〈診療科目の凡例〉
- 内：内科
  - 外：外科
  - 小外：小児外科
  - 整外：整形外科
  - 形外：形成外科
  - 脳外：脳神経外科
  - 総合：総合診療科
  - 胃：胃腸科
  - 消：消化器科
  - 消内：消化器内科
  - 消内内：消化器内視鏡内科
  - 消外：消化器外科
  - 循：循環器科
  - 循内：循環器内科
  - 甲：甲状腺科
  - 呼：呼吸器科
  - 呼内：呼吸器内科
  - 呼外：呼吸器外科
  - 泌：泌尿器科
  - 肛：肛門科
  - 産：産科
  - 血外：血管外科
  - 婦：婦人科
  - 乳外：乳腺外科
  - 小：小児科
  - 精：精神科
  - 児精：児童精神科
  - 心内：心療内科
  - 眼：眼科
  - 耳：耳鼻咽喉科
  - 皮：皮膚科
  - 小皮：小児皮膚科
  - 糖内：糖尿病内科
  - 糖代：糖尿病・代謝内科
  - アレ：アレルギー科
  - リウ：リウマチ科
  - リハ：リハビリテーション科
  - 漢内：漢方内科
  - 緩内：緩和ケア内科
  - 疼緩内：疼痛緩和内科
  - 透内：透析内科
  - 神内：神経内科
  - 健診：健診
  - 感染呼内：感染症・呼吸器内科



### 1 たけのこ歯科クリニック

診療科目：歯、小歯

診療時間	月	火	水	木	金	土	日・祝
9:00 ~13:00	○	○	○	○	○	○	△
15:00 ~19:00	○	○	○	○	○	○	△

※祝日は休診  
※最終受付は初診が診療時間終了の1時間前、再診が30分前まで  
名取市上余田字千刈田285-1 ヨークタウン名取バイパス内  
☎022-784-4182

### 2 Dデンタルクリニック

診療科目：歯、口外、小歯

診療時間	月	火	水	木	金	土	日・祝
9:30 ~13:00	○	○	△	○	○	○	△
14:30 ~19:00	○	○	△	○	○	○	△

※第2、4週の水曜日は休診(祝日がある週は通常診療)  
名取市増田6丁目2-3  
☎022-383-4182

### 3 おおぬき歯科

診療科目：歯

診療時間	月	火	水	木	金	土	日・祝
9:30 ~13:00	○	○	○	○	○	○	△
15:00 ~19:00	○	○	○	○	○	○	△

※祝日のある週の水曜日は一日診療  
名取市増田7丁目14-8  
☎022-383-9310

### 4 なとり駅前歯科クリニック

診療科目：歯、小歯、矯正

診療時間	月	火	水	木	金	土	日・祝
9:00 ~13:00	○	○	○	○	○	○	△
14:30 ~19:30	○	○	○	○	○	○	△

名取市増田2丁目3-36  
☎022-382-3343

### 5 優歯科医院

診療科目：歯、小歯、矯正、口外

診療時間	月	火	水	木	金	土	日・祝
9:00 ~13:30	○	○	○	○	○	○	△
15:00 ~19:00	○	○	○	○	○	○	△

※祝日のある週の水曜日は診療  
名取市増田2丁目3-39 アンソレイユ名取1階  
☎022-383-7377

### 6 清水歯科医院

診療科目：歯、小歯、矯正

診療時間	月	火	水	木	金	土	日・祝
9:00 ~13:00	○	○	○	○	○	○	△
14:00 ~19:00	○	○	○	○	○	○	△

名取市増田2丁目6-24  
☎022-384-6338

### 7 歯科クリニック守

診療科目：歯、小歯、矯正

診療時間	月	火	水	木	金	土	日・祝
9:30 ~12:30	○	○	○	○	○	○	△
14:00 ~18:30	○	○	○	○	○	○	△

※祝日のある週の水曜日は診療  
名取市増田3丁目8-67  
☎022-382-8677

### 8 名取中央クリニック

診療科目：歯、口外

診療時間	月	火	水	木	金	土	日・祝
9:00 ~12:00	○	○	○	○	○	○	△
13:30 ~17:30	○	○	○	○	○	○	△

※予約時間 月・火・水・金 午前9:00~11:45  
月・金 午後13:30~16:45 木のみ 午前9:00~11:15  
名取市増田字柳田8  
☎022-382-6231

### 9 いけだ歯科クリニック

診療科目：歯、小歯

診療時間	月	火	水	木	金	土	日・祝
10:00 ~13:00	○	○	○	○	○	○	△
14:30 ~19:30	○	○	○	○	○	○	△

※受付は診療時間終了の45分前まで  
※急患の場合でも事前連絡をお願いします  
名取市杜せきのした1丁目2-22  
☎022-383-6480

### 10 あいおい歯科 イオンモール名取医院

診療科目：歯、小歯、矯正、口外

診療時間	月	火	水	木	金	土	日
9:00 ~13:00	○	○	○	○	○	○	○
15:00 ~20:00	○	○	○	○	○	○	○

※祝日は休診  
※最終受付は、初診が診療時間終了の1時間前、再診が30分前まで  
名取市杜せきのした5丁目3-1 イオンモール名取1階  
☎022-797-9119

### 11 たきた歯科

診療科目：歯、小歯、矯正

診療時間	月	火	水	木	金	土	日・祝
10:00 ~13:00	○	○	○	○	○	○	△
15:00 ~20:00	○	○	○	○	○	○	△

※受付は診療時間終了1時間前まで  
名取市杜せきのした5丁目4-1  
☎022-383-8239

### 12 美田園歯科

診療科目：歯、小歯、矯正

診療時間	月	火	水	木	金	土	日・祝
9:00 ~12:00	○	○	○	○	○	○	△
14:00 ~19:00	○	○	○	○	○	○	△

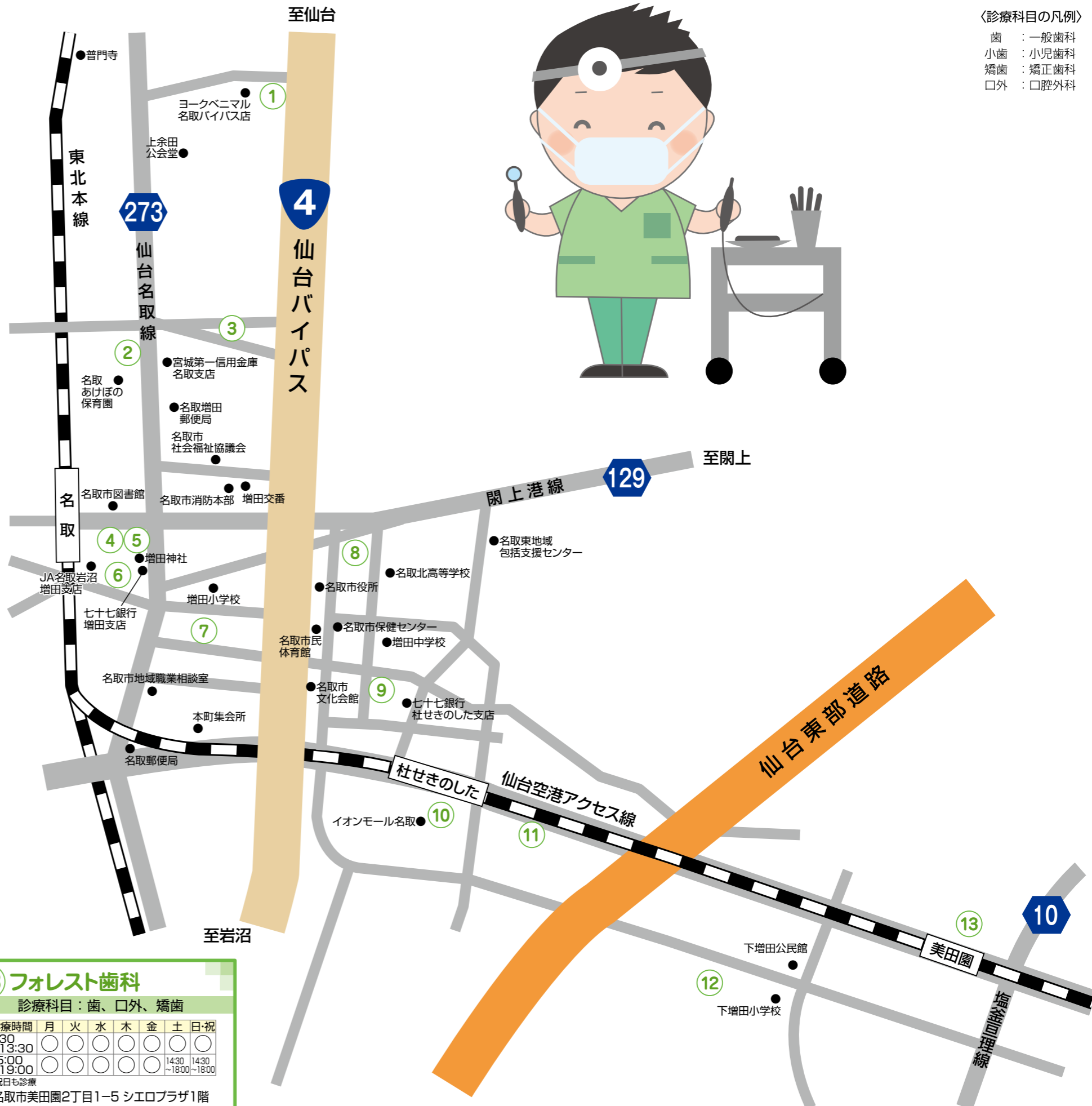
※祝日がある週の水曜日は診療  
名取市美田園8丁目18-6  
☎022-343-8721

### 13 フォレスト歯科

診療科目：歯、口外、矯正

診療時間	月	火	水	木	金	土	日・祝
9:30 ~13:30	○	○	○	○	○	○	△
15:00 ~19:00	○	○	○	○	○	○	△

※祝日も診療  
名取市美田園2丁目1-5 シエロプラザ1階  
☎022-797-8594

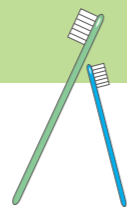


〈診療科目の凡例〉

- 歯：一般歯科
- 小歯：小児歯科
- 矯正：矯正歯科
- 口外：口腔外科

※掲載の内容は、2023年1月末段階の情報です。その後の状況等によっては、変更になる場合がございますので、あらかじめご了承下さい。  
※地図は略図となっています。詳細な場所については、住所を確認頂くか、医療機関・事業所に直接お問合せください。





### 14 宮城県立がんセンター

診療科目：歯

受付時間	月	火	水	木	金	土	日・祝
8:30 ~11:00	○	○	○	○	○	○	△

※入院中または退院後に通院中の患者のみ

名取市愛島塩手字野田山47-1  
☎022-384-3151

### 15 めでしま歯科医院

診療科目：歯、小歯

診療時間	月	火	水	木	金	土	日・祝
9:00 ~13:00	○	○	○	○	○	○	△
15:00 ~20:00	○	○	○	○	○	○	△

※受付は診療時間終了の1時間前まで

名取市愛の杜1丁目3-11  
☎022-384-1840

### 17 ささき歯科

診療科目：歯、小歯、矯正

診療時間	月	火	水	木	金	土	日・祝
9:00 ~12:30	○	○	○	○	○	○	△
14:00 ~18:30	○	○	○	○	○	○	△

※祝日のある週の木曜日は診療

名取市名取が丘2丁目3-4  
☎022-383-8849

### 19 島田歯科医院

診療科目：歯

診療時間	月	火	水	木	金	土	日・祝
9:30 ~12:30	○	○	○	○	○	○	△
14:30 ~18:30	○	○	○	○	○	○	△

名取市植松4丁目18-13 クレシードMK1階  
☎022-383-0763

### 16 星歯科医院

診療科目：歯

診療時間	月	火	水	木	金	土	日・祝
9:00 ~11:40	○	○	○	○	○	○	△
14:00 ~15:00	○	○	○	○	○	○	△

名取市名取が丘3丁目5-20  
☎022-384-7008

### 18 いちろう歯科クリニック

診療科目：歯、小歯

診療時間	月	火	水	木	金	土	日・祝
9:00 ~12:30	○	○	○	○	○	○	△
14:30 ~18:30	○	○	○	○	○	○	△

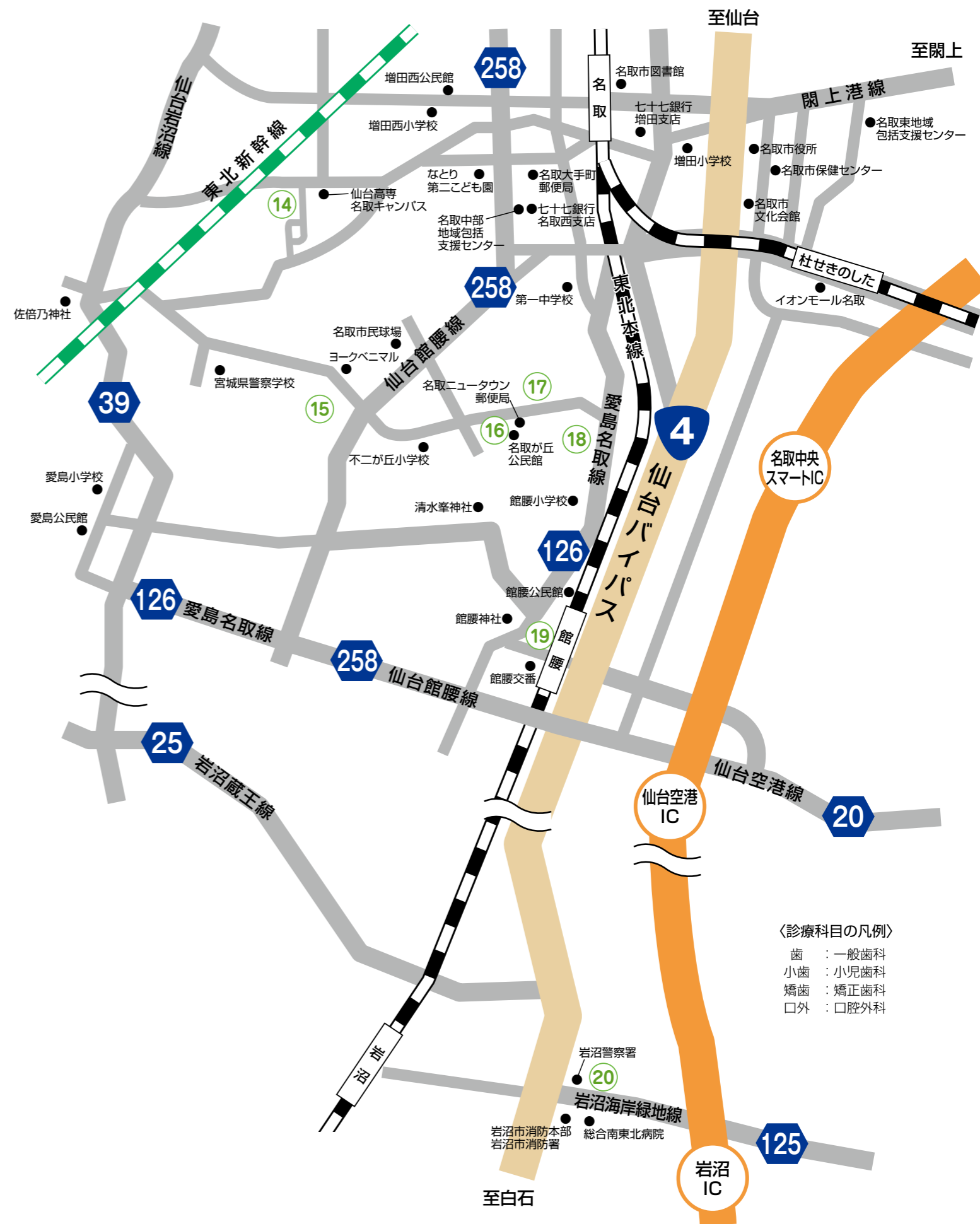
名取市飯野坂7丁目3-9  
☎022-382-8601

### 20 おぎはら歯科医院

診療科目：歯

診療時間	月	火	水	木	金	土	日・祝
9:30 ~12:30	○	○	○	○	○	○	△
14:30 ~18:45	○	○	○	○	○	○	△

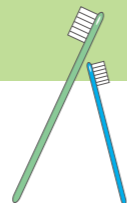
※公務により休診する時間帯不規則にあり  
名取市堀内字南178-6  
☎0223-22-0712



〈診療科目の凡例〉  
 歯：一般歯科  
 小歯：小児歯科  
 矯正：矯正歯科  
 口外：口腔外科

※掲載の内容は、2023年1月末段階の情報です。その後の状況等によっては、変更になる場合がございますので、あらかじめご了承下さい。  
 ※地図は略図となっています。詳細な場所については、住所を確認頂くか、医療機関・事業所に直接お問合せください。

# 歯科医院



## 増田西、ゆりが丘、相互台、那智が丘

### 21 名取デンタルクリニック

診療科目：歯、小歯、矯正

診療時間	月	火	水	木	金	土	日・祝
9:00 ~13:00	○	○	○	○	○	○	9:00 ~12:30
14:30 ~20:00	○	○	○	○	○	○	14:00 ~19:30

※最終受付は、診療時間終了の1時間前  
※短縮診療の日があるため、事前連絡をお願いします

名取市田高字神明273  
☎022-381-0921

### 22 黒田歯科クリニック

診療科目：歯、小歯

診療時間	月	火	水	木	金	土	日・祝
9:00 ~12:00	○	○	○	○	○	○	○
13:00 ~17:00	○	○	○	○	○	○	○

※最終受付は、診療時間終了の30分前まで  
※祝日のある週の木曜日は診療

名取市手倉田字八幡532-1  
☎022-383-3888

### 23 櫻場デンタルクリニック

診療科目：歯、小歯、矯正、口外

診療時間	月	火	水	木	金	土	日・祝
9:30 ~13:00	○	○	○	○	○	○	○
14:30 ~18:00	○	○	○	○	○	○	○

※週5日診療。休診日は随時変更となるため新患・急患の方は事前にご連絡ください

名取市手倉田字八幡608 プレミスト名取駅前1階  
☎022-383-8816

### 24 たかとく歯科医院

診療科目：歯、小歯

診療時間	月	火	水	木	金	土	日・祝
9:30 ~12:30	○	○	○	○	○	○	○
14:30 ~18:30	○	○	○	○	○	○	14:30 ~16:30

名取市大手町5丁目17-15  
☎022-384-8841

### 25 荘司歯科医院

診療科目：歯、小歯

診療時間	月	火	水	木	金	土	日・祝
9:30 ~12:30	○	○	○	○	○	○	9:30 ~13:00
14:30 ~18:30	○	○	○	○	○	○	○

※受付時間は月～金9:30～12:00、14:30～18:00  
土9:30～12:30

名取市大手町2丁目7-10  
☎022-384-0101

### 26 おおみや歯科

診療科目：歯、小歯

診療時間	月	火	水	木	金	土	日・祝
9:30 ~13:00	○	○	○	○	○	○	○
15:00 ~19:30	○	○	○	○	○	○	15:00 ~17:00

※最終受付は、診療時間終了の30分前

名取市大手町3丁目575-3  
☎022-382-2537

### 27 ライフタウン歯科クリニック

診療科目：歯、小歯

診療時間	月	火	水	木	金	土	日・祝
9:30 ~12:30	○	○	○	○	○	○	○
14:00 ~18:00	○	○	○	○	○	○	14:00 ~16:30

※最終受付は診療時間終了の30分前

名取市相互台1丁目11-4  
☎022-386-1825

### 28 福澤歯科医院

診療科目：歯、小歯

診療時間	月	火	水	木	金	土	日・祝
9:00 ~12:30	○	○	○	○	○	○	○
14:00 ~18:30	○	○	○	○	○	○	14:00 ~16:30

※受付は診療時間終了の15分前

名取市ゆりが丘2丁目11-7  
☎022-386-3611

### 29 みどり台ファミリー歯科

診療科目：歯、小歯、口外

診療時間	月	火	水	木	金	土	日・祝
9:00 ~13:00	○	○	○	○	○	○	○
14:00 ~18:30	○	○	○	○	○	○	○

※祝日のある週の木曜日は診療

名取市みどり台2丁目3-6  
☎022-399-8148

### 30 那智が丘歯科医院

診療科目：歯、小歯

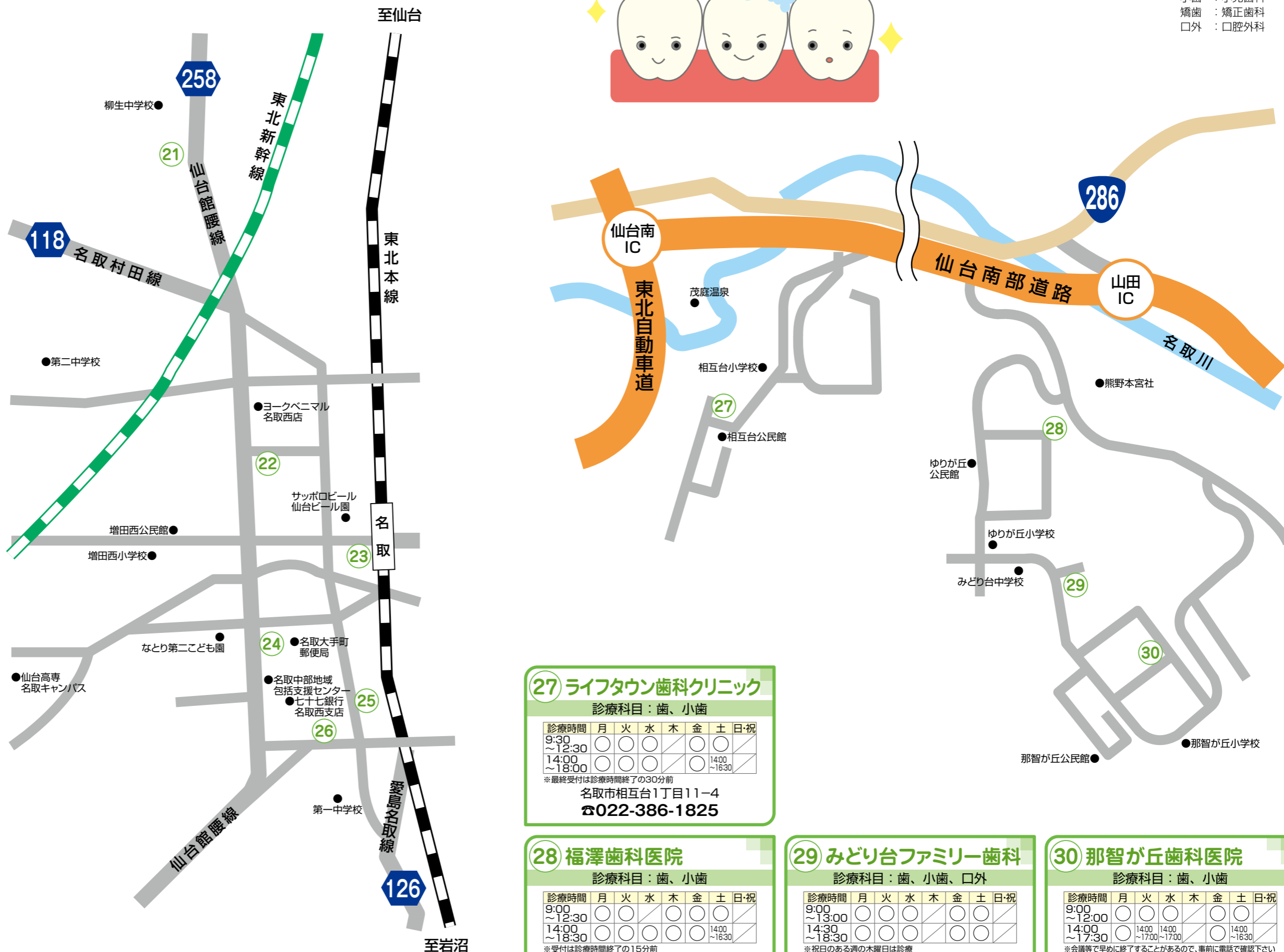
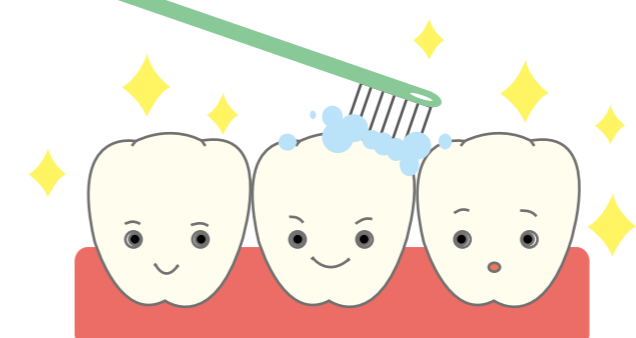
診療時間	月	火	水	木	金	土	日・祝
9:00 ~12:00	○	○	○	○	○	○	○
14:00 ~17:30	○	○	○	○	○	○	14:00 ~16:30

※会議等で早めに終了することがあるので、事前に電話で確認下さい

名取市那智が丘4丁目19-2  
☎022-386-5989

〈診療科目の凡例〉

- 歯：一般歯科
- 小歯：小児歯科
- 矯正：矯正歯科
- 口外：口腔外科



※掲載の内容は、2023年1月末段階の情報です。その後の状況等によっては、変更になる場合がございますので、あらかじめご了承ください。  
※地図は略図となっています。詳細な場所については、住所を確認頂くか、医療機関・事業所に直接お問合せください。





【訪問薬剤管理指導】

通院が困難な利用者に対し、医師の指示のもと薬剤師が自宅や施設に訪問し、より質の高い在宅療養を提供するためのサービス。

## 1 クオール薬局名取店

【訪問薬剤管理指導】

営業時間	月	火	水	木	金	土	日・祝
8:30 ~17:30	○	○	○	○	○	○	△

名取市上余田字吉原7  
☎022-381-6722

## 2 おおぞら薬局 名取店

【訪問薬剤管理指導】

営業時間	月	火	水	木	金	土	日・祝
9:00 ~17:30	○	○	○	9:00 ~12:30	○	9:00 ~12:30	△

名取市上余田市字坪275-2  
☎022-381-1527

## 3 つくし薬局 名取増田店

【訪問薬剤管理指導】

営業時間	月	火	水	木	金	土	日・祝
9:00 ~18:00	○	○	9:00 ~17:00	○	○	9:00 ~13:00	△

名取市増田7丁目3-3  
☎022-381-1226

## 4 グッドネイバー 増田調剤薬局

【訪問薬剤管理指導】

営業時間	月	火	水	木	金	土	日・祝
8:45 ~18:00	○	○	9:00 ~17:00	○	○	9:00 ~13:00	△

名取市増田2丁目6-15  
☎022-384-6102

## 5 中央薬局

【訪問薬剤管理指導】

営業時間	月	火	水	木	金	土	日・祝
8:45 ~17:45	○	○	○	○	○	8:45 ~12:45	△

名取市増田1丁目13-12  
☎022-384-1783

## 6 アイン薬局 名取店

【訪問薬剤管理指導】

営業時間	月	火	水	木	金	土	日・祝
9:00 ~18:00	○	○	○	9:00 ~17:00	○	9:00 ~13:00	△

名取市増田字柳田8-3  
☎022-384-0987

## 7 アイン薬局 名取増田店

【訪問薬剤管理指導】

営業時間	月	火	水	木	金	土	日・祝
9:00 ~18:00	○	○	9:00 ~17:00	○	○	9:00 ~13:00	△

名取市増田字柳田210-1  
☎022-384-5712

## 8 ベスト薬局

【訪問薬剤管理指導】

営業時間	月	火	水	木	金	土	日・祝
9:00 ~17:30	○	○	○	○	○	9:00 ~13:00	△

名取市下余田字鹿島10  
☎022-281-9661

## 9 フクロウ調剤薬局

営業時間	月	火	水	木	金	土	日・祝
9:00 ~17:30	○	○	○	9:00 ~12:00	○	9:00 ~12:00	△

名取市杜せきのした1丁目8-23  
☎022-381-4160

## 10 仙台調剤薬局 せきのした店

【訪問薬剤管理指導】

営業時間	月	火	水	木	金	土	日・祝
8:30 ~18:00	○	○	○	○	○	8:30 ~17:00	9:00 ~17:00

名取市杜せきのした2丁目6-8  
☎022-383-6656

## 11 イオン薬局 名取店

営業時間	月	火	水	木	金	土	日・祝
10:00 ~21:00	○	○	○	○	○	○	○

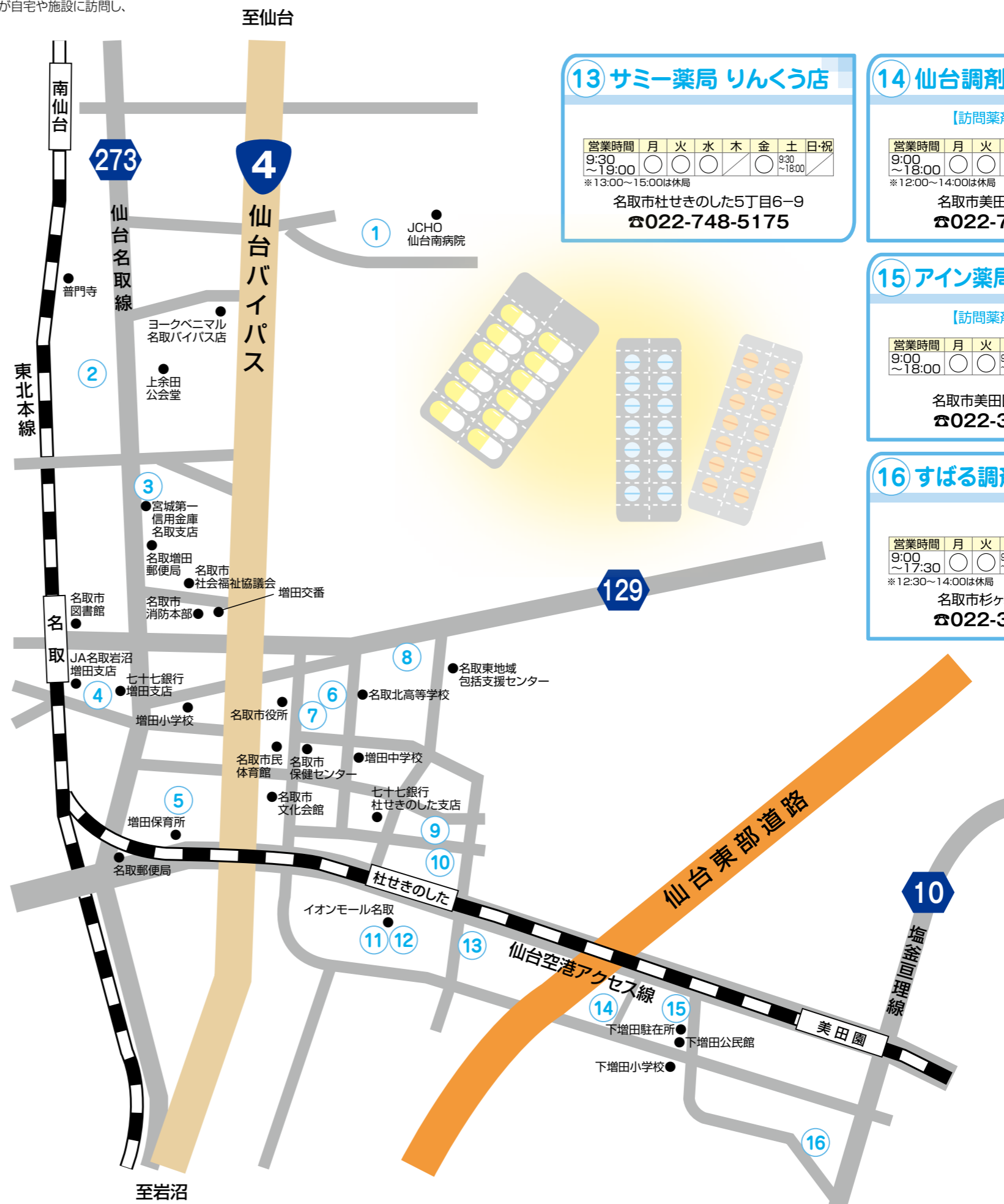
名取市杜せきのした5丁目3-1  
☎022-784-2032

## 12 さくら薬局 名取店

【訪問薬剤管理指導】

営業時間	月	火	水	木	金	土	日・祝
9:30 ~19:00	○	○	○	9:30 ~18:30	○	9:30 ~18:30	△

名取市杜せきのした5丁目3-1 イオンモール名取1階  
☎022-382-9250



※掲載の内容は、2023年1月末段階の情報です。その後の状況等によっては、変更になる場合がございますので、あらかじめご了承下さい。  
※地図は略図となっています。詳細な場所については、住所を確認頂くか、医療機関・事業所に直接お問合せください。

# 薬局



## 【訪問薬剤管理指導】

通院が困難な利用者に対し、医師の指示のもと薬剤師が自宅や施設に訪問し、より質の高い在宅療養を提供するためのサービス。

### 17 名取調剤薬局

営業時間	月	火	水	木	金	土	日・祝
9:00 ~18:00	○	○	○	○	○	○	8:45 ~16:00

※平日13:00~15:00、土12:45~15:00は休業  
名取市高館吉田字前沖211-3  
☎022-395-5915

### 18 名取たこう オレンジ薬局

#### 【訪問薬剤管理指導】

営業時間	月	火	水	木	金	土	日・祝
9:00 ~18:00	○	○	○	○	○	○	9:00 ~17:00

名取市田高字原597  
☎022-738-7233



### 19 あすか調剤薬局

営業時間	月	火	水	木	金	土	日・祝
9:00 ~18:00	○	○	○	○	○	○	9:00 ~13:00

名取市手倉田字八幡338-9  
☎022-381-6531

### 20 すず薬局 名取店

#### 【訪問薬剤管理指導】

営業時間	月	火	水	木	金	土	日・祝
9:00 ~18:00	○	○	○	○	○	○	○

名取市大手町6丁目13-17 ガリアビル1階101  
☎022-398-8647

### 21 有限会社 なとり薬局

営業時間	月	火	水	木	金	土	日・祝
8:30 ~18:30	○	○	○	○	○	○	8:30 ~14:00

名取市大手町6丁目2-4  
☎022-382-0923

### 22 仙台調剤 名取店

#### 【訪問薬剤管理指導】

営業時間	月	火	水	木	金	土	日・祝
9:00 ~18:30	○	○	○	○	○	○	○

名取市愛島塩手字下田119-4  
☎022-381-4181

### 23 すわん薬局

営業時間	月	火	水	木	金	土	日・祝
8:30 ~18:00	○	○	○	8:30 ~12:30	○	8:30 ~12:30	○

名取市手倉田字諏訪356-1  
☎022-381-7610

### 24 フレンド薬局 名取

#### 【訪問薬剤管理指導】

営業時間	月	火	水	木	金	土	日・祝
9:00 ~17:30	○	○	9:00 ~12:30	○	○	9:00 ~12:30	○

※12:30~14:30は休業  
名取市手倉田字諏訪610-1  
☎022-383-2082

### 25 おやま調剤薬局

#### 【訪問薬剤管理指導】

営業時間	月	火	水	木	金	土	日・祝
9:00 ~18:00	○	9:00 ~12:00	○	○	○	9:00 ~12:00	○

※12:00~14:00は休業  
名取市小山2丁目3-26-1  
☎022-383-6280

### 26 センター薬局

#### 【訪問薬剤管理指導】

営業時間	月	火	水	木	金	土	日・祝
9:00 ~18:00	○	○	○	○	○	○	9:00 ~13:00

名取市小山2丁目2-43  
☎022-384-1607

### 27 なとりー中前薬局

営業時間	月	火	水	木	金	土	日・祝
8:30 ~18:00	○	○	8:30 ~13:00	○	○	8:30 ~13:00	○

名取市小山2丁目1-3  
☎022-382-7820

### 28 ひかり薬局 名取

#### 【訪問薬剤管理指導】

営業時間	月	火	水	木	金	土	日・祝
8:30 ~17:30	○	○	○	○	○	○	○

名取市手倉田字箱塚屋敷9-5  
☎022-382-8639

### 29 めでしまの郷 オレンジ薬局

#### 【訪問薬剤管理指導】

営業時間	月	火	水	木	金	土	日・祝
9:00 ~18:00	○	○	○	○	○	○	9:00 ~12:30

※木曜日のみ12:30~13:30休業  
名取市愛島郷1丁目16-25  
☎022-393-8137

### 30 愛の杜めぐみ薬局

#### 【訪問薬剤管理指導】

営業時間	月	火	水	木	金	土	日・祝
9:00 ~18:00	○	○	9:00 ~17:00	○	○	9:00 ~12:00	○

名取市愛の杜1丁目2-7  
☎022-381-1750

### 31 はこづか調剤薬局

#### 【訪問薬剤管理指導】

営業時間	月	火	水	木	金	土	日・祝
9:00 ~17:30	○	○	○	9:00 ~12:30	○	9:00 ~12:30	○

※第1・3木曜日は定休日  
名取市箱塚2丁目3-7  
☎022-381-5370

### 32 ルミル薬局 名取店

営業時間	月	火	水	木	金	土	日・祝
9:00 ~18:00	○	○	○	○	○	○	9:00 ~18:00

名取市愛の杜2丁目1-5  
☎022-384-6580

### 33 うえまつ調剤薬局

#### 【訪問薬剤管理指導】

営業時間	月	火	水	木	金	土	日・祝
9:00 ~17:30	○	○	○	○	○	○	○

名取市植松1丁目1-21  
☎022-383-8210

### 34 マリーン調剤薬局 館腰店

#### 【訪問薬剤管理指導】

営業時間	月	火	水	木	金	土	日・祝
8:00 ~17:00	○	○	○	○	○	○	8:00 ~12:00

名取市植松4丁目17-17  
☎022-381-1234

### 35 アイル薬局 名取店

営業時間	月	火	水	木	金	土	日・祝
8:30 ~18:00	○	○	○	○	○	○	8:30 ~12:30

※平日は12:15~13:45まで休業  
名取市みどり台2丁目4-5  
☎022-381-3878

### 36 なの花薬局 名取熊野堂店

#### 【訪問薬剤管理指導】

営業時間	月	火	水	木	金	土	日・祝
9:00 ~18:00	○	○	14:00 ~17:00	○	○	9:00 ~12:00	○

名取市高館熊野堂字岩口下45-7  
☎022-226-8851



※掲載の内容は、2023年1月末段階の情報です。その後の状況等によっては、変更になる場合がございますので、あらかじめご了承ください。  
※地図は略図となっています。詳細な場所については、住所を確認頂くか、医療機関・事業所に直接お問合せください。





**1 ユースポ仙台南デイサービス**  
 デイサービス  
 名取市上余田字西田19-1  
**☎022-784-0890**

**2 マーブル名取デイサービスセンター**  
 密着デイ  
 名取市上余田字千刈田902-1  
**☎022-784-3663**

**3 まーがるヘルパーステーション**  
 ヘルパー  
 名取市上余田字千刈田902-1  
**☎022-784-3663**

**4 エムツー訪問看護ステーションらふる名取**  
 訪問  
 名取市増田7丁目3-23 マイタウン名取A12-1  
**☎022-796-0261**

**5 エムツー居宅介護支援事業所名取**  
 ケアプラン  
 名取市増田7丁目3-23 マイタウン名取A12-1  
**☎022-796-1707**

**6 にこライフケアセンター**  
 ケアプラン  
 名取市増田6丁目5-24  
**☎022-382-1447**

**7 訪問介護にこライフ**  
 ヘルパー  
 名取市増田6丁目5-24  
**☎022-382-1447**

**8 あおいケア仙台南**  
 ケアプラン、ヘルパー  
 名取市増田5丁目2-10  
**☎022-381-0781**

**9 指定居宅サービス事業所ほっとなとり**  
 ヘルパー、訪問入浴、貸与、販売  
 名取市増田5丁目13-35  
**☎022-398-6745**

**10 指定居宅介護支援事業所ほっとなとり**  
 ケアプラン  
 名取市増田5丁目13-35  
**☎022-399-8856**

**11 サポートクラブ未来**  
 ヘルパー  
 名取市大手町2丁目1-3 ひまわりビル101  
**☎022-399-8374**

**12 幸留館デイサービスセンター**  
 密着デイ  
 名取市大手町2丁目6-12  
**☎022-382-0836**

**13 シャーメゾン・サロン・プラザ**  
 密着デイ  
 名取市増田1丁目5-6 グランドシャーメゾン1階店舗  
**☎022-302-3288**

**14 あすなろ訪問看護ステーション**  
 訪問  
 名取市増田字柳田8-3  
**☎022-384-9079**

**15 老人保健施設ライフケアセンター名取**  
 老健、ショート療養、通リハ、訪リハ  
 名取市増田字柳田8  
**☎022-383-1020**

**16 指定居宅介護支援事業所ねむの木**  
 ケアプラン  
 名取市増田字柳田8  
**☎022-383-1045**

**17 ライフケアセンター名取**  
 デイサービスセンター  
 密着デイ  
 名取市増田字柳田37-3  
**☎022-383-1022**

**18 バイタルケア名取**  
 ケアプラン、ヘルパー、デイサービス、貸与、販売  
 名取市下余田字鹿島10  
**☎022-384-2504**

**19 さふらんフィット名取**  
 デイサービス  
 名取市下余田字鹿島10  
**☎022-738-7541**

**20 特別養護老人ホーム うらやす**  
 特養、ショート生活  
 名取市下余田字鹿島86-5  
**☎022-383-3750**

**21 グループホーム うらやす**  
 グループホーム  
 名取市下余田字鹿島86-5  
**☎022-383-3860**

**22 デイサービスセンターときわ**  
 デイサービス  
 名取市下余田字鹿島86-5  
**☎022-383-2820**

**23 ケアハウス うらやす**  
 特定施設  
 名取市下余田字鹿島86-5  
**☎022-383-3870**

**24 在宅介護支援センターちとせ**  
 ケアプラン  
 名取市下余田字鹿島86-5  
**☎022-383-2850**



※掲載の内容は、2023年1月末段階の情報です。その後の状況等によっては、変更になる場合がございますので、あらかじめご了承下さい。  
 ※地図は略図となっています。詳細な場所については、住所を確認頂くか、医療機関・事業所に直接お問合せください。



# 介護サービス



## 名取が丘、館腰、愛島

**32 在宅介護支援事業所 あしたば**  
ヘルパー  
名取市愛島台6丁目10-26  
☎090-7322-2312

**33 グループホーム もも太郎さん(笹生)**  
グループホーム  
名取市愛島笠島字東南沢74-1  
☎022-383-3851

**34 太陽の郷 愛島**  
ヘルパー、デイサービス、ショート生活  
名取市愛島郷2丁目11-3  
☎022-796-8366

**35 株式会社いこい住設**  
販売  
名取市飯野坂1丁目7-3  
☎022-382-2717

**36 訪問介護ステーション 高正**  
ヘルパー  
名取市飯野坂1丁目11-20 コーポリビングB201  
☎022-797-9594

**37 ダスキンヘルスレント 名取ステーション**  
貸与、販売  
名取市飯野坂3丁目7-10  
☎022-383-2772

**38 デイサービスなとり亭**  
密着デイ  
名取市名取が丘2丁目1-7  
☎022-796-5955

**39 在宅介護支援センター ハートフル**  
ケアプラン  
名取市愛島小豆島字山ノ前49-2  
☎022-382-9187

**40 老人デイサービスセンター さんさん**  
デイサービス  
名取市愛島小豆島字山ノ前49-2  
☎022-382-9185

**41 特別養護老人ホーム けやき**  
特養  
名取市愛島小豆島字山ノ前49-2  
☎022-384-8500

**42 老人デイサービスセンター ほのぼの**  
認デイ  
名取市愛島小豆島字山ノ前49-2  
☎022-382-9185

**43 特別養護老人ホーム らんらん**  
特養  
名取市愛島小豆島字島1-1  
☎022-381-1007

**44 ベストケア有限会社**  
ヘルパー  
名取市名取が丘6丁目4-10  
☎022-383-5202

**45 介護サービスセンター たすき**  
ケアプラン、ヘルパー  
名取市植松1丁目4-10  
☎022-381-6520

**46 訪問看護ステーションすぽっと**  
訪看  
名取市植松1丁目4-10  
☎022-381-6520

**47 パナソニックエイジフリーショップ 仙台南**  
貸与、販売  
名取市植松字田野部16-1  
☎022-381-5063

**48 ニチイケアセンター たてこし**  
ヘルパー  
名取市植松4丁目17-12  
☎022-381-5641

**49 リハビリ特化型デイサービス リハニックス名取**  
密着デイ  
名取市植松4丁目17-29  
☎022-796-2953

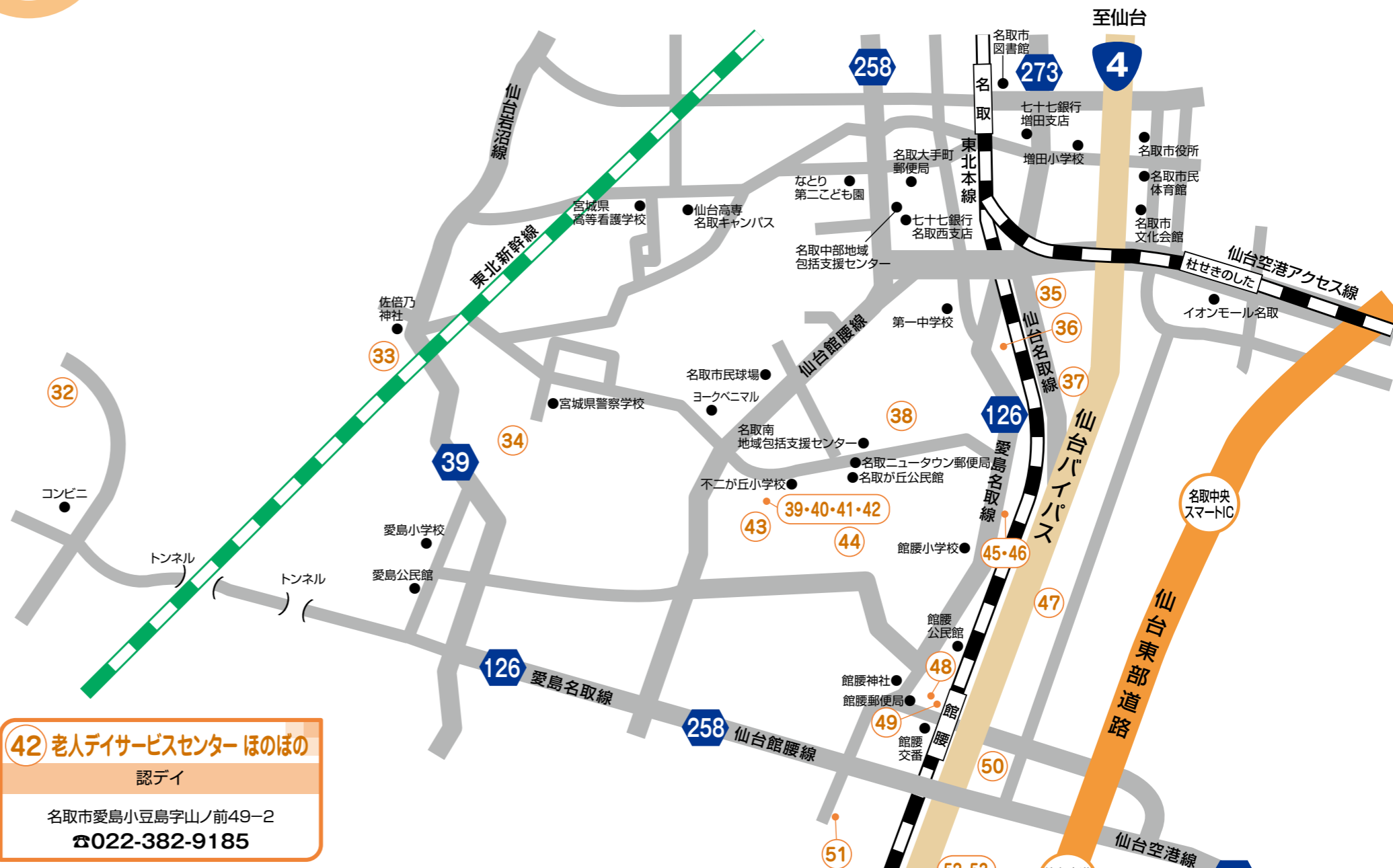
**50 ユースポ館腰デイサービス**  
ケアプラン、デイサービス  
名取市植松字錦田44-1  
☎022-399-9286

**51 桂實苑**  
ショート生活  
名取市本郷字東六軒132-1  
☎022-381-0767

**52 ヘルパーステーション ふるさと**  
ヘルパー  
名取市本郷字町田46  
☎022-384-3790

**53 本郷デイサービスセンター ふるさと**  
密着デイ  
名取市本郷字町田46  
☎022-384-3790

**54 グループホーム もも太郎さん(本郷)**  
グループホーム  
名取市本郷字町田79  
☎022-797-8171



### 〈サービスの凡例〉

ケアプラン	: 居宅介護支援	貸与	: 福祉用具貸与
ヘルパー	: 訪問介護	販売	: 福祉用具販売
訪看	: 訪問看護	特養	: 介護老人福祉施設
訪入浴	: 訪問入浴	老健	: 介護老人保健施設
デイサービス	: 通所介護	特定施設	: 特定施設入居者生活介護
密着デイ	: 地域密着型通所介護	ショート生活	: 短期入所生活介護
認デイ	: 認知症対応型通所介護	ショート療養	: 短期入所療養介護
通りハ	: 通所リハビリテーション	グループホーム	: 認知症対応型共同生活介護
訪リハ	: 訪問リハビリテーション	看多機	: 看護小規模多機能型居宅介護

※掲載の内容は、2023年1月末段階の情報です。その後の状況等によっては、変更になる場合がございますので、あらかじめご了承ください。  
※地図は略図となっています。詳細な場所については、住所を確認頂くか、医療機関・事業所に直接お問合せください。





# 介護サービス



## 増田西(一部)、高館、ゆりが丘、相互台、那智が丘

**55 桜坂サロン**  
密着デイ  
名取市相互台東1丁目6-11  
☎022-397-9135

**56 相互台デイサービスセンターヒーローズ**  
密着デイ  
名取市相互台1丁目3-5  
☎022-386-7881

**57 暖暖の里 仙台南**  
特定施設  
名取市みどり台2丁目4-4  
☎022-386-8255

**58 居宅介護支援事業所につこにこ**  
ケアプラン  
名取市みどり台3丁目4-5  
☎022-209-3483

**59 介護老人保健施設 なとり**  
老健、ショート療養、通リハ、訪リハ  
名取市高館熊野堂字岩口下1-2  
☎022-386-3770

**60 居宅介護支援事業所なとり**  
ケアプラン  
名取市高館熊野堂字岩口下1-2  
☎022-386-4201

**61 有限会社 やよい**  
ヘルパー  
名取市高館熊野堂字岩口下46-1  
☎022-381-3711

**62 グループホームおうじゅ**  
グループホーム  
名取市高館熊野堂字岩口下26-2  
☎022-381-2780

**63 ケアプランセンターうらら**  
ケアプラン  
名取市那智が丘1丁目5-6  
☎022-281-8871

**64 指定居宅サービス事業所ほっとなとり なちゆる**  
密着デイ  
名取市那智が丘1丁目13-8  
☎022-398-9186

**65 うさぎ座**  
デイサービス  
名取市那智が丘3丁目1-1  
☎022-796-0377

**66 NPO法人なとり ホームヘルプ協会**  
ケアプラン、ヘルパー  
名取市高館吉田字真坂10-1  
☎022-738-8318

**67 訪問看護ステーション シンシア**  
訪看  
名取市田高字原472-1 ジュネス参考館103号  
☎022-397-7531

**68 ケアステーションあかり**  
ヘルパー  
名取市手倉田字堰根356  
☎022-398-6628

**69 訪問看護ステーションあかり**  
訪看  
名取市手倉田字堰根356  
☎022-398-3828

**70 居宅介護支援事業所ひかり**  
ケアプラン  
名取市手倉田字堰根356  
☎090-9957-1214

**71 東京インテリアMS仙台**  
貸与、販売  
名取市手倉田字諏訪524  
☎022-706-7171

**72 デイサービスセンター にこピア名取**  
デイサービス  
名取市大手町6丁目3-2  
☎022-383-3661

**73 有限会社 東北福祉サービス**  
ケアプラン、ヘルパー  
名取市大手町5丁目12-5 大手町ビル  
☎022-384-8367

**74 アースサポート名取**  
訪入浴  
名取市大手町4丁目14-9  
☎022-381-7211

**75 名取訪問看護ステーション**  
訪看  
名取市手倉田字山208-1  
☎022-382-3650

**76 名取ケアステーション**  
ヘルパー  
※対象施設入所者に限る  
名取市手倉田字山208-1  
☎022-382-3535

**77 養護老人ホーム 松寿園**  
特定施設  
※対象施設入所者に限る  
名取市手倉田字山208-1  
☎022-382-3535

**78 視覚障害老人ホーム 松風荘**  
特定施設  
※対象施設入所者に限る  
名取市手倉田字山208-1  
☎022-384-0753

**79 特別養護老人ホーム 松陽苑**  
特養、ショート生活  
名取市手倉田字八幡80-1  
☎022-384-3663

**80 名取市在宅介護支援センター福松苑**  
ケアプラン  
名取市手倉田字山212  
☎022-384-8868

**81 名取市デイサービスセンター 青松苑**  
デイサービス  
名取市手倉田字山212  
☎022-382-5583

**82 名取市デイサービスセンター 光松苑**  
認デイ  
名取市手倉田字山212  
☎022-382-5583

**83 名取市グループホーム こもれびの家**  
グループホーム  
名取市手倉田字山212  
☎022-384-4580

**84 宮城県立精神医療センター 訪問看護ステーションゆとり**  
訪看  
名取市手倉田字山無番地  
☎022-384-9107

### 〈サービスの凡例〉

ケアプラン	: 居宅介護支援	販売	: 福祉用具販売
ヘルパー	: 訪問介護	特養	: 介護老人福祉施設
訪看	: 訪問看護	老健	: 介護老人保健施設
訪入浴	: 訪問入浴	特定施設	: 特定施設入居者生活介護
デイサービス	: 通所介護	ショート生活	: 短期入所生活介護
密着デイ	: 地域密着型通所介護	ショート療養	: 短期入所療養介護
認デイ	: 認知症対応型通所介護	グループホーム	: 認知症対応型共同生活介護
通リハ	: 通所リハビリテーション	看多機	: 看護小規模多機能型居宅介護
訪リハ	: 訪問リハビリテーション		
貸与	: 福祉用具貸与		



※掲載の内容は、2023年1月末段階の情報です。その後の状況等によっては、変更になる場合がございますので、あらかじめご了承下さい。  
※地図は略図となっています。詳細な場所については、住所を確認頂くか、医療機関・事業所に直接お問合せください。

～一人ひとりの「こころ」に寄り添い、「いのち」をつなぐ～

＜ゲートキーパーの役割＞

- ①気づき、声をかける（家族や仲間の変化に気づき、声をかける）
- ②傾聴（本人の気持ちを尊重し、耳を傾ける）
- ③見守り、つなぐ（専門家の相談につなぎ、温かく寄り添い見守る）

相談窓口一覧（もしも、あなたや周りの人が困ったら・・・）

子ども・若者		
こども支援課（名取市役所）	022-724-7119	平日 8:30～17:15
保健センター（名取市役所）	022-382-2456	平日 8:30～17:15
子供の相談ダイヤル（宮城県総合教育センター）	022-784-3568	月～金 9:00～16:00（祝休日・年末年始休み） （子供や家族からの相談）
24時間子どもSOSダイヤル （宮城県教育委員会）	0120-0-78310 IP電話での相談は 022-797-0820（通話料有料）	年中無休、24時間対応 （いじめ等子供からのSOS）
NPO法人わたげの会 （宮城県ひきこもり地域支援センター南支所）	022-393-5226	月～金 10:00～17:00
就労（勤労者向け）		
宮城県労働局総合労働相談コーナー	022-299-8834	平日 9:00～17:00
せんだい若者サポートステーション （15～39歳）	022-385-5284	平日 10:00～17:00
高齢者の福祉について		
介護長寿課（名取市役所）	022-724-7111	平日 8:30～17:15
名取東地域包括支援センター	022-784-0850	増田、関上、下増田
名取南地域包括支援センター	022-399-7570	名取が丘、館腰
名取西地域包括支援センター	022-386-7225	高館、ゆりが丘、相互台、那智が丘、みどり台
名取中部地域包括支援センター	022-796-1503	増田西、愛島
障がい者の福祉について		
社会福祉課（名取市役所）	022-724-7107	平日 8:30～17:15
なとりソーシャルサポートセンターぼこあぼこ	022-384-8889	平日 9:00～16:00
なとり生活支援センター 窓	022-382-9855	平日 9:00～16:00
相談支援センターサポートケア名取ありのまま舎	022-796-6231	平日 9:00～16:00
消費生活、経済について		
法テラス宮城 （日本司法支援センター宮城地方事務所）	050-3383-5537	平日 9:00～17:00
消費生活相談（名取市役所市民協働課）	022-724-7165	平日 9:00～16:00
生活困窮者総合相談（名取市役所社会福祉課）	022-724-7108	平日 8:30～17:15
心と体の健康について		
こころの相談（名取市役所保健センター）※予約制	022-382-2456	平日 8:30～17:15
こころの相談（塩釜保健所岩沼支所）	0223-22-2189	平日 8:30～17:15
みやぎほっとするセンター （宮城県自死対策推進センター）	0229-23-0028	平日 9:00～16:00
仙台いのちの電話	022-718-4343	24時間
女性相談・性別や性自認、性的指向などについて		
女性相談（ハーティ仙台電話相談）	022-274-1885	平日 13:30～16:30 平日 8:30～16:45（女性相談） 第2・4火曜 12:00～16:00 （LGBT性的マイノリティ相談）
みやぎ男女共同参画相談室	022-211-2570	

# 休日・夜間 医療機関情報

## 名取市休日夜間急患センター

場所：名取市下余田字鹿島74-3  
電話：022-384-0001

診療時間	診療科目	内科	小児科	外科
日曜・祝日	9:00～12:00（昼間）	○	○	○
	13:30～16:30（昼間）	○	○	○
	18:00～23:30（夜間）	○	—	—
	0:00～6:30（深夜）	○	—	—
土曜日	14:00～16:30（昼間）	※		
	18:00～21:00（夜間）	※		

※土曜日は、当番医師が担当するため、当番医師の専門科目を中心とした診療となります。  
診療科目については、お問い合わせください。  
◎平日は診療していません。



## 岩沼市・亶理町・山元町 平日夜間初期救急外来

内科・外科等、当番医師の専門科目を中心とした診療となります。（小児科・眼科・歯科等は診療対象外）

受診前に受付専用電話に連絡し、症状を伝え、受診可能かをご確認のうえ受診してください。  
受付専用電話：070-6635-9454  
この事業は、岩沼市医師会、亶理郡医師会の協力を得て実施しております。

協 力：岩沼市医師会、亶理郡医師会  
場 所：総合南東北病院1階（夜間のみ開設）  
岩沼市里の杜1丁目2-5  
受 付：月曜日～金曜日  
（祝日・休日・お盆（8/13～16）・  
年末年始を除く）19:00～21:30

## 休日・夜間の医療相談ダイヤル

夜間や休日の急な病気やけがで、救急車を呼んだ方が良いのか迷うときや、応急処置の方法が知りたいときに看護師などが対応する電話相談です。相談はあくまでも助言であり、診療は行っていません。緊急・重症と考えられる場合は、迷わず119番に電話してください。

●宮城県子ども夜間安心コール  
対 象 者：概ね15歳未満のこどもの保護者など  
受 付 付：毎日 19:00～翌8:00  
相談電話番号：プッシュ回線用 #8000  
プッシュ回線以外用  
022-212-9390

●おとな救急電話相談  
対 象 者：概ね15歳以上  
受 付 付：平 日 19:00～翌8:00  
土 曜 日 14:00～翌8:00  
日・祝日 8:00～翌8:00  
（24時間）  
相談電話番号：プッシュ回線用 #7119  
プッシュ回線以外用  
022-706-7119



〈申込制〉毎年12月に検診の申し込み調査を行っております。(申し込みがお済みでない方はお問い合わせください)  
 ※日時は予定であり、変更になる場合があります。「広報なとり」や市ホームページなどで確認してください。【年齢基準日:令和6年4月1日】

## 大腸がん検診

【対象者】40歳以上の方  
 ※大腸のことで治療中または経過観察を受けている人などは対象外です。  
 【内容】便潜血検査(2日分の便を自宅で採取)  
 【実施月日】※提出日により提出時間が異なりますのでご注意ください。

提出場所	提出日
高館公民館	4月4日(火)~4月5日(水)
相互台公民館	4月6日(木)~4月7日(金)
ゆりが丘公民館	4月6日(木)~4月8日(土)、4月10日(月)
那智が丘公民館	4月10日(月)~4月12日(水)
増田西公民館	4月19日(水)~4月21日(金)、4月24日(月)~4月25日(火)
閑上公民館	4月21日(金)
下増田公民館	5月24日(水)~5月25日(木)
増田公民館	5月25日(木)~5月26日(金)
愛島公民館	7月11日(火)~7月12日(水)
名取が丘公民館	7月13日(木)~7月14日(金)
館腰公民館	7月26日(水)
市民体育館	7月18日(火)~7月25日(火)
保健センター	4月14日(金)~15日(土)、4月22日(土)~4月25日(火) 4月28日(金)、5月1日(月)~5月2日(火)、5月6日(土) 5月24日(水)~5月26日(金) 7月12日(火)~7月14日(金) 7月18日(火)

※赤字は胃がん検診・大腸がん検診同時実施日です。  
 青字は総合健診・大腸がん検診同時実施日です。

## 胃がん検診

【対象者】40歳以上の方  
 ※次の方は対象外です。 次の項目に該当する人はバリウムによる胃がん検診を受けることができません。  
 ・過去の検診で発疹などのアレルギー症状が出たことがある人  
 ・妊娠中、または妊娠の可能性のある人(授乳中は可能)  
 ・肺の病気で、手術によりどちらか片方の肺がない、または、常時酸素吸入をしている人  
 ・腎不全にて現在透析中で水分制限を受けている人  
 ・身長195cm以上、または体重135kg以上ある人  
 【内容】バリウムX線(レントゲン)検査  
 【実施月日・受付時間】7:30~10:00(全検診場所)

検診場所	検診日
高館公民館	4月4日(火)~4月5日(水)
増田西公民館	4月4日(火)~4月8日(土)
ゆりが丘公民館	4月6日(木)~4月8日(土)、4月10日(月)
那智が丘公民館	4月10日(月)~4月12日(水)
名取が丘公民館	4月11日(火)~4月15日(土)
堀内集会所	4月13日(木)
相互台公民館	4月17日(月)~4月18日(火)
館腰公民館	4月17日(月)~4月18日(火)
下増田公民館	4月19日(水)~4月20日(木)
閑上公民館	4月21日(金)
愛島公民館	4月26日(水)~4月27日(木)
保健センター	4月14日(金)~4月15日(土) 4月22日(土)~4月25日(火)、4月28日(金) 5月1日(月)~5月2日(火)、5月6日(土)

※赤字は胃がん検診・大腸がん検診同時実施日です。

## 総合健診

検(健)診名	対象者	検(健)診内容
特定健康診査※	名取市国民健康保険加入者(40歳から74歳までの人)	問診・診察・血液検査・血圧 身長・体重・腹囲測定・尿検査
健康診査※	25~39歳の人 25歳以上の生活保護世帯の人	
後期高齢者健康診査※	健診受診日時点で後期高齢者医療制度に加入している人	胸部X線(レントゲン)撮影
結核検診	40歳以上の人(特に65歳以上の人は毎年受けましょう)	
肺がん検診	40歳以上の人	喀痰細胞診検査
肺がん喀痰検査	50歳以上の人で喫煙指数600以上の人 (結核・肺がん検診受診者が対象です。)	
肝炎ウイルス検査	40歳以上で過去に検査を受けたことのない人	B型・C型肝炎ウイルス検査 (血液検査)
骨量(骨粗鬆症)検査	30歳以上の5歳ごとの年齢の女性(30歳、35歳、40歳…)	足の踵の超音波検査
前立腺がん検診	増田西・愛島・高館・那智が丘・みどり台・ゆりが丘・相互台地区の55歳以上の男性	血液検査

※個別健診(市内指定医療機関)を実施しています。

### 【実施月日】

月	日	曜日	検(健)診会場	受付時間	対象地区
6	4	日	高館公民館	8:00~11:00	高館1区~5区
	5	月	那智が丘公民館	8:00~11:00	那智が丘1・3・5丁目
	6	火	那智が丘公民館	8:00~11:00	那智が丘2・4丁目
	7	水	名取が丘公民館	8:00~11:00	箱塚第2、飯野坂7丁目
	12	月	名取が丘公民館	8:00~11:00	名取が丘2・3丁目
	18	日	高館公民館	8:00~11:00	高館6区~12区
7	24	土	相互台公民館	8:00~11:00	相互台1・2丁目
	1	土	名取が丘公民館	8:00~11:00	名取が丘5・6丁目、箱塚第1
	2	日	名取が丘公民館	8:00~11:00	名取が丘1・4丁目
	10	月	閑上公民館	8:00~11:00	閑上、大曲、高柳、小塚原、牛野
	15	土	相互台公民館	8:00~11:00	相互台3・4丁目、相互台東、高館13・14区
	18	火	市民体育館	8:00~11:00	杜せきのした、村区、本村上、本村下
	19	水	市民体育館	8:00~11:00	下余田、本町
	20	木	市民体育館	8:00~11:00	美田園、美田園北
	21	金	市民体育館	8:00~11:00 13:00~14:00	田高第2、田高町東、杉ヶ袋、北釜、飯塚、耕谷 (結核・肺がん検診限定)市内全域
	22	土	市民体育館	8:00~11:00 13:00~14:00	植松 (結核・肺がん検診限定)市内全域
	23	日	市民体育館	8:00~11:00	飯野坂(飯野坂7丁目を除く)
	24	月	市民体育館	8:00~11:00	上余田
	25	火	市民体育館	8:00~11:00	田高町西、北町
	26	水	館腰公民館	8:00~11:00	本郷、堀内
28	金	増田西小学校体育館	8:00~11:00	大手町2~4丁目、小山	
29	土	増田西小学校体育館	8:00~11:00	大手町1丁目、諏訪、堰根	
31	月	増田西小学校体育館	8:00~11:00	大手町5・6丁目、八幡	
8	1	火	増田西小学校体育館	8:00~11:00	前沖、野来、田高第1・3
	3	木	ゆりが丘小学校体育館	8:00~11:00	ゆりが丘1・3・5丁目
	4	金	ゆりが丘小学校体育館	8:00~11:00	ゆりが丘2・4丁目、みどり台
	8	火	愛島公民館	8:00~11:00	愛の杜、小豆島
9	水	愛島公民館	8:00~11:00	愛島郷、北目、塩手	
10	木	愛島公民館	8:00~11:00	愛島台、笠島	

※7/21(金)13:00~14:00、7/22(土)13:00~14:00は、結核・肺がん検診のみ行います。

## 各種検診

検診名	対象者	検査内容	実施期間	実施場所
子宮がん検診	20歳以上の女性	頸部がん検診 問診・視診・内診 細胞診 ※体部がん検診は問診により医師が必要と判断した場合に行います。	5/15(月) ~7/31(月)	(名取) 洞口・佐藤クリニック 春ウイメンズクリニック (岩沼) ススキ記念病院 山本クリニック スマイル結城クリニック
乳がん検診	30~39歳の女性	超音波検査	令和6年 1/30(火)~2/1(木)、 2/3(土)~6(火)、 2/9(金)~10(土) 2/13(火) 計10日間	保健センター
	40~64歳の女性 (2年に1度)	乳房X線撮影 (マンモグラフィ) 2方向		
	65歳以上の女性 (2年に1度)	乳房X線撮影 (マンモグラフィ) 1方向		
歯周病検診	40・50・60・70歳の方 ※歯が全く無い方は対象外です。	問診・歯周組織検査 歯科保健指導	6/1(木)~11/30(木)	名取市・岩沼市・亘理町 山元町内の指定歯科医院

## 妊産婦・乳幼児健康診査 ※市外から転入された方はご連絡ください。

\*名取市では、子育てに関わる関係機関や医療機関と連携しながら、安心して出産や子育てができるよう、妊娠前から子育て期に関するさまざまな相談や情報提供を行い、切れ目のない支援を行っています。

\*体調不良などにより該当の月に受診できない場合は、翌月に受診できますのでご連絡ください。

\*会場への入場は受付時間からとなります。受付時間前にお越しになられた方は、お車等でお待ちください。

◎日時等は予定であり、変更になる場合があります。「広報なとり」や市ホームページなどで確認してください。

母子健康手帳交付 マタニティ相談		持ち物
受付時間▶ 13:15~13:45		妊婦 証明 マイナ 運転 届 免 証 書 等 と 本 人 の 身 分 を 証 明 す る も の ( 通 知 カ ー ド )
実施日	毎週月曜日(祝日・年末年始を除く)	
妊婦(歯科)健診、産婦健診、乳児健診等の受診票も併せて交付します。 ※代理人の方は委任状と代理人本人の身分を証明するもの(マイナンバーカード・免許証等)もお持ちください。 ※都合の悪い方は、事前にご連絡ください。		

1歳8か月児健康診査(月2回)				持ち物
対象お誕生月	日程			母子健康手帳・健康診査票
	月	日		
令和3年	8月生まれ	4	6・13	
	9月生まれ	5	11・18	
	10月生まれ	6	8・15	
	11月生まれ	7	6・13	
令和4年	12月生まれ	8	3・10	
	1月生まれ	9	7・14	
	2月生まれ	10	5・12	
	3月生まれ	11	9・16	
	4月生まれ	12	7・14	
	5月生まれ	1	11・18	
	6月生まれ	2	8・15	
	7月生まれ	3	7・14	
対象者には、日程・時間など個別通知します。				

3か月児健康診査(月2回)				持ち物
対象お誕生月	日程			母子健康手帳・健康診査票
	月	日		
令和4年	12月生まれ	4	18・20	
令和5年	1月生まれ	5	23・25	
	2月生まれ	6	20・22	
	3月生まれ	7	18・20	
	4月生まれ	8	22・24	
	5月生まれ	9	19・21	
	6月生まれ	10	17・19	
	7月生まれ	11	14・21	
	8月生まれ	12	12・19	
	9月生まれ	1	16・23	
	10月生まれ	2	20・22	
11月生まれ	3	19・21		
対象者には、日程・時間など個別通知します。				

2歳6か月児歯科健康診査(月2回)				持ち物
対象お誕生月	日程			母子健康手帳・健康診査票
	月	日		
令和2年	10月生まれ	4	26・27	
	11月生まれ	5	24・31	
	12月生まれ	6	28・29	
令和3年	1月生まれ	7	26・27	
	2月生まれ	8	30・31	
	3月生まれ	9	27・28	
	4月生まれ	10	25・26	
	5月生まれ	11	29・30	
	6月生まれ	12	20・21	
	7月生まれ	1	24・25	
	8月生まれ	2	28・29	
	9月生まれ	3	27・28	
	対象者には、日程・時間など個別通知します。			

7か月児健康相談(月1回)				持ち物
受付▶対象月の広報をご覧ください。				母子健康手帳・バスタオル
対象お誕生月	日程			
	月	日		
令和4年	9月生まれ	4	19	
	10月生まれ	5	16	
	11月生まれ	6	21	
	12月生まれ	7	19	
令和5年	1月生まれ	8	23	
	2月生まれ	9	20	
	3月生まれ	10	18	
	4月生まれ	11	22	
	5月生まれ	12	5	
	6月生まれ	1	9	
	7月生まれ	2	21	
	8月生まれ	3	12	
対象者への事前の個別通知は行っていません。 詳細は対象前月、対象月の「広報なとり」でご確認の上、お越しください。				

3歳6か月児健康診査(月2回)				持ち物
対象お誕生月	日程			母子健康手帳・健康診査票
	月	日		
令和元年	10月生まれ	4	5・12	
	11月生まれ	5	10・17	
	12月生まれ	6	7・14	
令和2年	1月生まれ	7	5・12	
	2月生まれ	8	2・9	
	3月生まれ	9	6・13	
	4月生まれ	10	4・11	
	5月生まれ	11	8・15	
	6月生まれ	12	6・13	
	7月生まれ	1	10・17	
8月生まれ	2	7・14		
9月生まれ	3	6・13		
対象者には、日程・時間など個別通知します。				

## 育児ヘルプサービス

内 容/出産後まもなく、日中おうちの中にいるのがお子さんとお母さんだけで家事をする人がいない家庭へ、ヘルパーを派遣するサービスです。

期 間/出産後おおむね1か月以内  
(それを超える場合はご相談ください。)

利用時間及び日数/  
1回2時間まで最大20日間  
(多胎児は最大30日間まで)

利 用 料/1時間300円以内(所得により決定します。)

## 産後ケア事業

内 容/産後のお母さんの心身のケアや育児の支援等を行い、安心して子育てができるよう、実施施設にて日帰りによる育児のサポートを受けることができるサービスです。

期 間/出産後から6か月の間  
回 数/3回まで  
(利用できる施設は1か所になります。)

利 用 料/1回 900円以内(所得により決定します。)

## 幼児発達相談(予約制)

回 数/月8~12回  
対 象/幼児の発達が心配な方

## ことばの相談(予約制)

回 数/月1~2回  
対 象/幼児のことばの遅れや発音が心配な方

## 離乳食セミナー(予約制)

回 数/年6回  
対 象/10か月前後のお子さんとその保護者  
内 容/身長・体重測定  
発育・発達と離乳食についての講話

## キッズの食事サポート相談会(予約制)

回 数/年6回  
対 象/1歳~4歳のお子さんとその保護者  
内 容/身長・体重測定、栄養士による個別相談

良い睡眠で  
からだも、  
こころも健康に!!

## こころの相談(予約制)

精神科医師:年7回  
メンタル相談員:月4回  
不安・イライラする・気分が落ち込むなど、精神的な悩みや困りごとがある方

## 県南断酒例会(名取会場)

対象・内容等  
当事者・家族・興味のある方なら参加自由です。  
宮城県断酒会の体験談・グループワーク  
お問い合わせ先:AA東北セントラルオフィス  
電話 022-276-5210  
開所時間:月・水・金 13:00~16:00

## 献血事業

年約50回・・・市内事業所・市役所等で行います。  
400ml献血にご協力ください。  
※日程は「広報なとり」、市ホームページ等にてご確認ください。

## 歯科訪問診療

・歯科医師が自宅に訪問して診療します。  
・診療費は保険適用となります。

○名取市高齢者歯科訪問診療  
対象者:名取市に住所を有する65歳以上の方で寝たきり等、通院が困難な方(在宅の方)  
電 話:022-382-2456(名取市保健センター)  
受 付:月曜日~金曜日 8:30~17:00

上記の「対象者」以外の方で、訪問歯科診療を希望される場合は、下記へお電話でご相談ください。

対象者は、病気・けが等により施設・在宅等で療養している通院が困難な方です。(年齢制限無)  
○岩沼歯科医師会事務局(岩沼市館下一丁目1-19 2階)  
電 話:0223-29-4835  
受 付:月曜日~金曜日 10:00~15:00  
○みやぎ訪問歯科相談室(宮城県歯科医師会館内)  
電 話:022-290-1510  
受 付:月曜日~金曜日 9:00~17:00



2023年度  
保存版

# 名取市

## 保健事業案内

### 予防接種

※感染症の予防のために、適切な時期にワクチン接種を受けましょう。対象年齢、回数等をご確認ください。

		接種方法			
		種類	接種年齢及び回数	日程	
集団接種	B C G		生後3か月～11か月（1回）	4/20(木)・5/25(木)・6/29(木)	
		受付時間	9:30～10:30	7/20(木)・8/24(木)・9/28(木)	
		場所	保健センター	10/19(木)・11/22(水)・12/21(木) 1/18(木)・2/22(木)・3/28(木)	
定期接種	個別接種	種類	接種年齢及び回数	備考	
		ロタウイルス	1価ワクチン(2回接種):生後6週～24週 5価ワクチン(3回接種):生後6週～32週	※予防接種の種類及び年齢により接種できる医療機関が異なりますので、詳細は保健センターにお問い合わせ下さい。	
		B型肝炎	生後2か月～11か月(3回)		
		ヒブ	生後2か月～4歳(1～4回)		
		小児肺炎球菌	生後2か月～4歳(1～4回)		
		4種混合(DPT-IPV) (ジフテリア・百日せき・破傷風・ポリオ)	生後2か月～7歳5か月(4回)	※重篤な疾病等により定期接種の機会を逃した方は、お問い合わせ下さい。	
		水痘	1歳～2歳(2回)		
		麻しん風しん(MR)	1期:1歳児(1回) 2期:小学校就学前の年(1回)		
		日本脳炎	1期:生後6か月～7歳5か月(3回) (標準:3歳～4歳) 2期:9歳～12歳(1回) ※平成19年4月1日以前生まれのお子さんは、19歳まで定期接種可能		
		2種混合(DT)(ジフテリア・破傷風)	3種混合の2期として:11歳～12歳(1回)		
		子宮頸がん予防	小学6年生～高校1年生(3回) (標準:中学1年生)		※積極的接種推奨が再開されました。 ※H9～H17年度生まれの方は、2025年3月まで経過措置で接種できます。
		成人男性風しん	昭和37年4月2日～昭和54年4月1日生まれの男性の風しん抗体検査及び予防接種(抗体検査の結果抗体がない方)		2024年度まで実施 ※無料クーポン券が必要です。
		高齢者肺炎球菌	65・70・75・80・85・90・95・100歳		※費用の一部を助成します。
		高齢者インフルエンザ	65歳以上(毎年1回 10月～1月予定)		
		任意接種	おたふくかぜ		

※任意接種のワクチンは名取市内の指定医療機関で実施しています。詳しい内容につきましては保健センターにお問い合わせください。

## 名取市保健センター

保健事業の詳しい内容につきましては「広報なとり」をご確認ください。

〒981-1224 名取市増田字柳田244 TEL 022-382-2456 FAX 022-382-3041