

国道4号 通行規制のお知らせ

～ 地下歩道工事について ～ (再開)

令和2年3月【第2号】



MOVE EARTH, MOVE EVERYTHING
日本国土開発株式会社

●国道4号増田地内において、道路改良工事(地下歩道工事)を行うため、
夜間車道部の車線減少規制通行(再開)を行います。
ご迷惑をお掛けしますが、ご協力をお願いします。

●左記期間中の工事内容

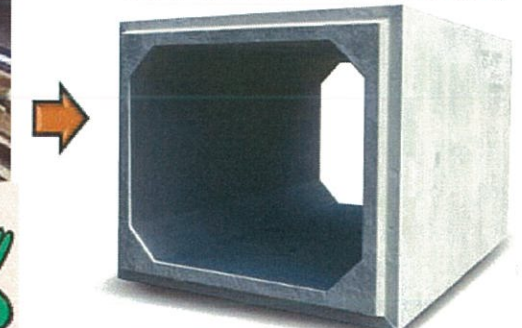
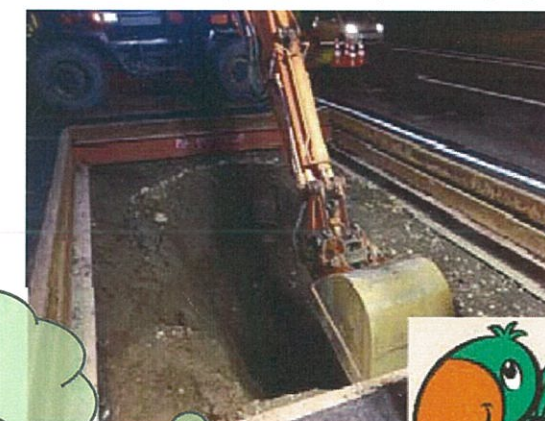
1.残っている中央分離帯を撤去して、舗装の厚さや高さを調整します。

2.地下工事を行うために道路に覆工板と呼ばれる大きな鉄板を設置します。

3.掘削工事をするための仮設工事を行います。

4.地下の掘削工事を行います。

5.コンクリート2次製品
地下に埋めていきます。



車線を規制する工事は
全て夜間工事です。

安全第一で工事を進めて
いきますので、ご協力お願
いします。

規制場所	宮城県名取市増田地内
規制内容	夜間 車線減少(上り2車線⇒1車線、下り2車線⇒1車線)
規制期間(第1期)	令和2年 4月 1日 から
規制時間	22時00分 から 6時00分 まで(昼は車道の規制を行いません)

- 全体工事期間 自:令和元年 9月 30日 至令和 3年 3月 31日
- 全体工事内容 地下歩道構築工事、排水構造物工事、仮設工事
※歩道内装工事、電気工事は次期工事になります。

コクドくん



シンボルキャラクターのコクドくんです。コクドくんは、工事現場での隠れた危険の芽をついばみ、また地域の皆様とのコミュニケーションをはかります。

【発注者】:国土交通省 東北地方整備局 仙台河川国道事務所 交通対策課 TEL022-248-0061
 【主任監督】:国土交通省 東北地方整備局 仙台河川国道事務所 岩沼国道維持出張所 TEL0223-22-3039
 【施工者】:日本国土開発株式会社 東北支店 増田改良作業所 TEL022-302-7452 作業所長 菅野友壽

参考写真 (ボックスカルバート)