



MOVE EARTH, MOVE EVERYTHING
日本国土開発株式会社

国道4号工事状況のお知らせ

～地下歩道工事状況～

安全第一で工事を進めてまいりますので、ご協力のほど宜しくお願いいたします。

●国道4号の増田地内において、道路改良工事(地下歩道工事)を夜間車道部の車線減少規制通行にて行っています。

コンクリート工事が本格化してまいります。

ご迷惑をお掛けしますが、引き続きご協力をお願いします。

1月の作業状況について

掘削作業を行いました。
土砂を上げてダンプで運搬しています。



掘削作業を行いました。
狭い箇所の土砂を集めています。



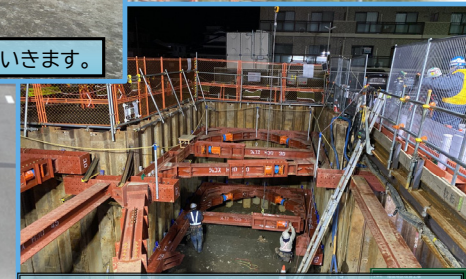
福島側と国道横断連結部の掘削作業が完了しました。



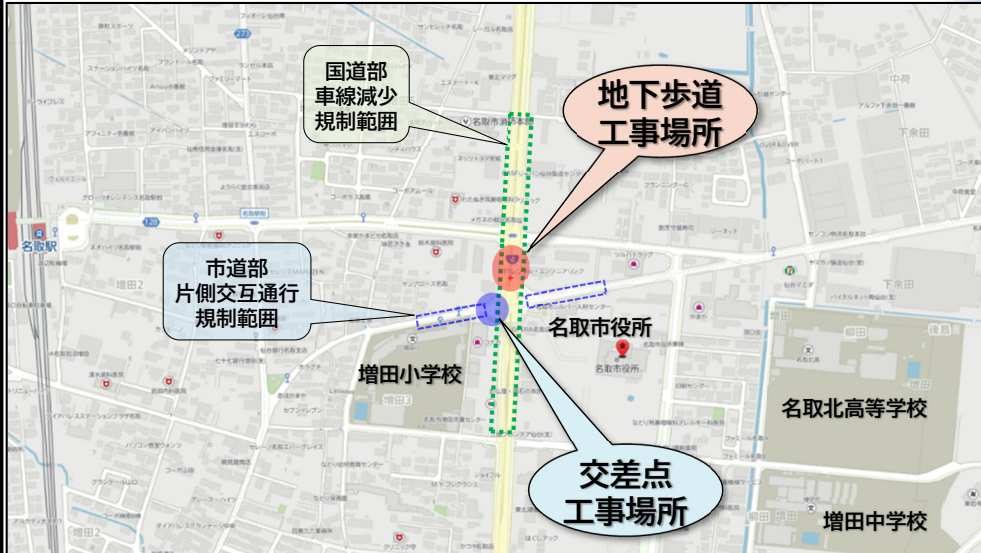
今後はコンクリート工事を中心に進めていきます。



支持地盤強度の確認をしました。
問題ありませんでした。良好です。



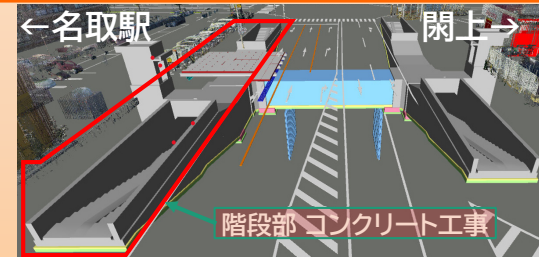
安全に掘削するために、エレベーター部の土留支保工を設置しました。



規制場所	宮城県名取市増田地内
規制内容	夜間 国道 車線減少(上り2車線⇒1車線、下り2車線⇒1車線) 夜間 市道 片側交互通行
規制時間	21時00分 から 翌6時00分 まで(昼は車道規制行いません)

2月の作業予定

階段構築範囲では、コンクリート工事や防水工事を中心に工事を進めていきます。また、歩道橋下部付近の交差点部において、排水構造物作業を継続して行います。



階段部 コンクリート工事

- 全体工事期間 令和元年9月30日 **至令和4年3月31日**
- 全体工事内容 地下歩道構築工事、排水構造物工事、仮設工事
※地下歩道内装工事、電気工事は次期工事になります。

コドくん



シンボルキャラクターのコドくんです。
コドくんは、工事現場での隠れた危険の芽をついばみ、また地域の皆様とのコミュニケーションをはかります。

【発注者】:国土交通省 東北地方整備局 仙台河川国道事務所 交通対策課 TEL022-248-0061
【工事監督】:国土交通省 東北地方整備局 仙台河川国道事務所 岩沼国道維持出張所 TEL0223-22-3039
【施工者】:日本国土開発株式会社 東北支店 増田改良作業所 TEL022-302-7452 作業所長 菅野友壽

国道4号地下歩道工事 作業内容のお知らせ

住民の皆様へ

日頃よりご協力頂き誠にありがとうございます。

国道4号地下歩道工事の増田地区改良工事において、下記の通り週間の作業予定をお知らせいたします。

工事期間が、令和4年3月31日まで延長となりました。

	日時	車道規制	時間帯	作業内容
今週	1月29日 土	有	21:00~6:00	コンクリート関連作業、交差点改良作業
	1月30日 日	無	—	休工
来週	1月31日 月	有	21:00~6:00	コンクリート関連作業、交差点改良作業
	2月1日 火	有	21:00~6:00	コンクリート関連作業、交差点改良作業
	2月2日 水	有	21:00~6:00	コンクリート関連作業、交差点改良作業
	2月3日 木	有	21:00~6:00	コンクリート関連作業、交差点改良作業
	2月4日 金	有	21:00~6:00	コンクリート関連作業、交差点改良作業
	2月5日 土	有	21:00~6:00	コンクリート関連作業、交差点改良作業
	2月6日 日	無	—	休工

※作業内容により一部昼夜での施工となる予定です。

■：夜間作業

■：昼間作業

■：昼夜作業

※天候及び作業の進捗状況により、作業時間帯及び作業内容が変更する場合があります。

**西側(ゆず庵さん側)の工事が本格化してきました。
作業環境に配慮しながら工事を進めてまいります。**

**コンクリート関連工事について、一部昼夜作業となります。
改めてご理解ください。**

昼間作業では、国道4号の交通規制は行いません。

ご迷惑をお掛けいたしますが、何卒ご理解とご協力を賜りますようお願いいたします。

**また、工事でお気づきの点がございましたら、
下記までご連絡ください。**

2022年1月28日

【施工者】

日本国土開発株式会社 東北支店

増田改良作業所

TEL 022-302-7452

作業所長 菅野 友壽



国道4号地下歩道工事 作業内容のお知らせ

住民の皆様へ

日頃よりご協力頂き誠にありがとうございます。

国道4号地下歩道工事の増田地区改良工事において、下記の通り週間の作業予定をお知らせいたします。

工事期間が、令和4年3月31日まで延長となりました。

	日時	車道規制	時間帯	作業内容
今週	2月5日 土	有	21:00~6:00	コンクリート関連作業、交差点改良作業
	2月6日 日	無	—	休工
来週	2月7日 月	有	21:00~6:00	コンクリート関連作業、交差点改良作業
	2月8日 火	有	21:00~6:00	コンクリート関連作業、交差点改良作業
	2月9日 水	有	21:00~6:00	コンクリート関連作業、交差点改良作業
	2月10日 木	有	21:00~6:00	コンクリート関連作業、交差点改良作業
	2月11日 金	無	規制は行いません	コンクリート関連作業、交差点改良作業
	2月12日 土	有	21:00~6:00	コンクリート関連作業、交差点改良作業
	2月13日 日	無	—	休工

※作業内容により一部昼夜での施工となる予定です。

■：夜間作業

■：昼間作業

■：昼夜作業

※天候及び作業の進捗状況により、作業時間帯及び作業内容が変更する場合があります。

**西側(ゆず庵さん側)の工事が本格化してきました。
作業環境に配慮しながら工事を進めてまいります。**

**コンクリート関連工事について、一部昼夜作業となります。
改めてご理解ください。**

昼間作業では、国道4号の交通規制は行いません。

ご迷惑をお掛けいたしますが、何卒ご理解とご協力を賜りますようお願いいたします。

**また、工事でお気づきの点がございましたら、
下記までご連絡ください。**

2022年2月4日

【施工者】

日本国土開発株式会社 東北支店

増田改良作業所

TEL 022-302-7452

作業所長 菅野 友壽



国道4号地下歩道工事 作業内容のお知らせ

住民の皆様へ

日頃よりご協力頂き誠にありがとうございます。

国道4号地下歩道工事の増田地区改良工事において、下記の通り週間の作業予定をお知らせいたします。

工事期間が、令和4年3月31日まで延長となりました。

	日時	車道規制	時間帯	作業内容
今週	2月12日 土	有	21:00~6:00	コンクリート関連作業、交差点改良作業
	2月13日 日	無	—	休工
来週	2月14日 月	有	21:00~6:00	コンクリート関連作業、交差点改良作業
	2月15日 火	有	21:00~6:00	コンクリート関連作業、交差点改良作業
	2月16日 水	有	21:00~6:00	コンクリート関連作業、交差点改良作業
	2月17日 木	有	21:00~6:00	コンクリート関連作業、交差点改良作業
	2月18日 金	有	21:00~6:00	コンクリート関連作業、交差点改良作業
	2月19日 土	有	21:00~6:00	コンクリート関連作業、交差点改良作業
	2月20日 日	無	—	休工

※作業内容により一部昼夜での施工となる予定です。

■：夜間作業

■：昼間作業

■：昼夜作業

※天候及び作業の進捗状況により、作業時間帯及び作業内容が変更する場合があります。

**西側(ゆず庵さん側)の工事が本格化してきました。
作業環境に配慮しながら工事を進めてまいります。**

**コンクリート関連工事について、一部昼夜作業となります。
改めてご理解ください。**

昼間作業では、国道4号の交通規制は行いません。

ご迷惑をお掛けいたしますが、何卒ご理解とご協力を賜りますようお願いいたします。

**また、工事でお気づきの点がございましたら、
下記までご連絡ください。**

2022年2月10日

【施工者】

日本国土開発株式会社 東北支店

増田改良作業所

TEL 022-302-7452

作業所長 菅野 友壽



国道4号地下歩道工事 作業内容のお知らせ

住民の皆様へ

日頃よりご協力頂き誠にありがとうございます。

国道4号地下歩道工事の増田地区改良工事において、下記の通り週間の作業予定をお知らせいたします。

工事期間が、令和4年3月31日まで延長となりました。

	日時	車道規制	時間帯	作業内容
今週	2月19日 土	有	21:00~6:00	コンクリート関連作業、交差点改良作業
	2月20日 日	無	—	休工
来週	2月21日 月	有	21:00~6:00	コンクリート関連作業、交差点改良作業
	2月22日 火	有	21:00~6:00	コンクリート関連作業、交差点改良作業
	2月23日 水	有	21:00~6:00	コンクリート関連作業、交差点改良作業
	2月24日 木	有	21:00~6:00	コンクリート関連作業、交差点改良作業
	2月25日 金	有	21:00~6:00	コンクリート関連作業、交差点改良作業
	2月26日 土	有	21:00~6:00	コンクリート関連作業、交差点改良作業
	2月27日 日	無	—	休工

※作業内容により一部昼夜での施工となる予定です。

■：夜間作業

■：昼間作業

■：昼夜作業

※天候及び作業の進捗状況により、作業時間帯及び作業内容が変更する場合があります。

**西側(ゆず庵さん側)の工事が本格化してきました。
作業環境に配慮しながら工事を進めてまいります。**

**コンクリート関連工事について、一部昼夜作業となります。
改めてご理解ください。**

昼間作業では、国道4号及び市道の交通規制は行いません。

ご迷惑をお掛けいたしますが、何卒ご理解とご協力を賜りますようお願いいたします。

**また、工事でお気づきの点がございましたら、
下記までご連絡ください。**

2022年2月18日

【施工者】

日本国土開発株式会社 東北支店

増田改良作業所

TEL 022-302-7452

作業所長 菅野 友壽



国道4号地下歩道工事 作業内容のお知らせ

住民の皆様へ

日頃よりご協力頂き誠にありがとうございます。

国道4号地下歩道工事の増田地区改良工事において、下記の通り週間の作業予定をお知らせいたします。

工事期間が、令和4年3月31日まで延長となりました。

	日時	車道規制	時間帯	作業内容
今週	2月26日 土	有	21:00~6:00	コンクリート関連作業、交差点改良作業
	2月27日 日	無	—	休工
来週	2月28日 月	有	21:00~6:00	コンクリート関連作業、交差点改良作業
	3月1日 火	有	21:00~6:00	コンクリート関連作業、交差点改良作業
	3月2日 水	有	21:00~6:00	コンクリート関連作業、交差点改良作業
	3月3日 木	有	21:00~6:00	コンクリート関連作業、交差点改良作業
	3月4日 金	有	21:00~6:00	コンクリート関連作業、交差点改良作業
	3月5日 土	有	21:00~6:00	コンクリート関連作業、交差点改良作業
	3月6日 日	無	—	休工

※作業内容により一部昼夜での施工となる予定です。

■：夜間作業

■：昼間作業

■：昼夜作業

※天候及び作業の進捗状況により、作業時間帯及び作業内容が変更する場合があります。

**西側(ゆず庵さん側)の工事が本格化してきました。
作業環境に配慮しながら工事を進めてまいります。**

**コンクリート関連工事について、一部昼夜作業となります。
改めてご理解ください。**

昼間作業では、国道4号及び市道の交通規制は行いません。

ご迷惑をお掛けいたしますが、何卒ご理解とご協力を賜りますようお願いいたします。

**また、工事でお気づきの点がございましたら、
下記までご連絡ください。**

2022年2月25日

【施工者】

日本国土開発株式会社 東北支店

増田改良作業所

TEL 022-302-7452

作業所長 菅野 友壽

