



国道4号工事状況のお知らせ

～地下歩道工事状況～

安全第一で工事を進めてまいりますので、ご協力のほど宜しくお願いいたします。

●国道4号の増田地内において、道路改良工事(地下歩道工事)を夜間車道部の車線減少規制通行にて行っています。

コンクリート工事を中心に作業を行っています。

ご迷惑をお掛けしますが、引き続きご協力をお願いします。

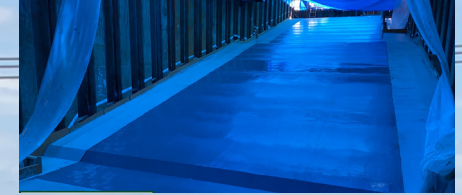
2月の作業状況について

福島側階段部の基礎砕石作業を行いました。

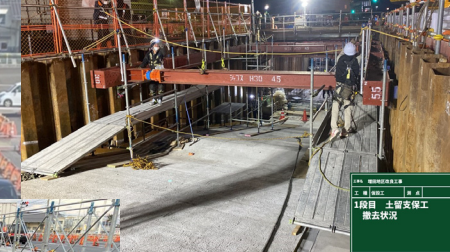


福島側階段部
基礎砕石 (RC-40)
敷均転圧状況

地下横断歩道の地下水侵入防止のために、防水作業を行っています。



安全を確認して、今後のコンクリート工事のために、不要となった土留鋼材を撤去しています。



1階目 土留鋼材工
撤去状況



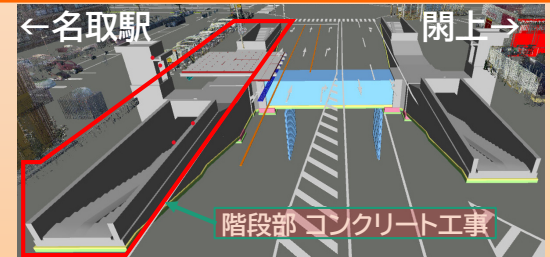
コンクリートの打設作業を行っています。



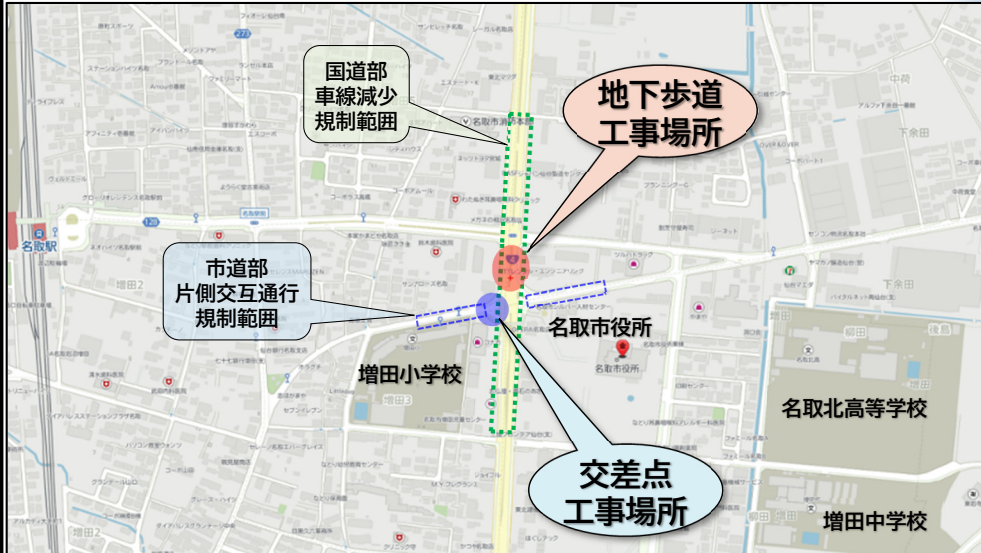
鉄筋と型枠の組立作業を行っています。

3月の作業予定

引き続き階段構築範囲では、コンクリート作業を中心に工事を進めていきます。
また、歩道橋下部付近の交差点部において、排水構造物作業を継続して行います。



階段部 コンクリート工事



国道部
車線減少
規制範囲

地下歩道
工事場所

市道部
片側交互通行
規制範囲

交差点
工事場所

増田小学校

名取市役所

名取北高等学校

増田中学校

規制場所	宮城県名取市増田地内
規制内容	夜間 国道 車線減少(上り2車線⇒1車線、下り2車線⇒1車線) 夜間 市道 片側交互通行
規制時間	21時00分 から 翌6時00分 まで(昼は車道規制行いません)

- 全体工事期間 令和元年9月30日 **至令和4年3月31日**
- 全体工事内容 地下歩道構築工事、排水構造物工事、仮設工事
※地下歩道内装工事、電気工事は次期工事になります。

コドくん



シンボルキャラクターのコドくんです。
コドくんは、工事現場での隠れた危険の芽をついばみ、また地域の皆様とのコミュニケーションをはかります。

【発注者】:国土交通省 東北地方整備局 仙台河川国道事務所 交通対策課 TEL022-248-0061
【工事監督】:国土交通省 東北地方整備局 仙台河川国道事務所 岩沼国道維持出張所 TEL0223-22-3039
【施工者】:日本国土開発株式会社 東北支店 増田改良作業所 TEL022-302-7452 作業所長 菅野友壽

国道4号地下歩道工事 作業内容のお知らせ

住民の皆様へ

日頃よりご協力頂き誠にありがとうございます。

国道4号地下歩道工事の増田地区改良工事において、下記の通り週間の作業予定をお知らせいたします。

工事期間が、令和4年3月31日まで延長となりました。

	日時	車道規制	時間帯	作業内容
今週	3月5日 土	有	21:00~6:00	コンクリート関連作業、交差点改良作業
	3月6日 日	無	—	休工
来週	3月7日 月	有	21:00~6:00	コンクリート関連作業、交差点改良作業
	3月8日 火	有	21:00~6:00	コンクリート関連作業、交差点改良作業
	3月9日 水	有	21:00~6:00	コンクリート関連作業、交差点改良作業
	3月10日 木	有	21:00~6:00	コンクリート関連作業、交差点改良作業
	3月11日 金	有	21:00~6:00	コンクリート関連作業、交差点改良作業
	3月12日 土	有	21:00~6:00	コンクリート関連作業、交差点改良作業
	3月13日 日	無	—	休工

※作業内容により一部昼夜での施工となる予定です。

■：夜間作業

■：昼間作業

■：昼夜作業

※天候及び作業の進捗状況により、作業時間帯及び作業内容が変更する場合があります。

**西側(ゆず庵さん側)の工事が本格化してきました。
作業環境に配慮しながら工事を進めてまいります。**

**コンクリート関連工事について、一部昼夜作業となります。
改めてご理解ください。**

昼間作業では、国道4号及び市道の交通規制は行いません。

ご迷惑をお掛けいたしますが、何卒ご理解とご協力を賜りますようお願いいたします。

**また、工事でお気づきの点がございましたら、
下記までご連絡ください。**

2022年3月4日

【施工者】

日本国土開発株式会社 東北支店

増田改良作業所

TEL 022-302-7452

作業所長 菅野 友壽



国道4号地下歩道工事 作業内容のお知らせ

住民の皆様へ

日頃よりご協力頂き誠にありがとうございます。

国道4号地下歩道工事の増田地区改良工事において、下記の通り週間の作業予定をお知らせいたします。

工事期間が、令和4年3月31日まで延長となりました。

	日時	車道規制	時間帯	作業内容
今週	3月12日 土	有	21:00~6:00	コンクリート関連作業、交差点改良作業
	3月13日 日	無	—	休工予定
来週	3月14日 月	有	21:00~6:00	コンクリート関連作業、交差点改良作業
	3月15日 火	有	21:00~6:00	コンクリート関連作業、交差点改良作業
	3月16日 水	有	21:00~6:00	コンクリート関連作業、交差点改良作業
	3月17日 木	有	21:00~6:00	コンクリート関連作業、交差点改良作業
	3月18日 金	有	21:00~6:00	コンクリート関連作業、交差点改良作業
	3月19日 土	有	21:00~6:00	コンクリート関連作業、交差点改良作業
	3月20日 日	無	—	休工予定

※作業内容により一部昼夜での施工となる予定です。

■：夜間作業

■：昼間作業

■：昼夜作業

※天候及び作業の進捗状況により、作業時間帯及び作業内容が変更する場合があります。

**西側(ゆず庵さん側)の工事が本格化してきました。
作業環境に配慮しながら工事を進めてまいります。**

**コンクリート関連工事について、一部昼夜作業となります。
改めてご理解ください。**

昼間作業では、国道4号及び市道の交通規制は行いません。

ご迷惑をお掛けいたしますが、何卒ご理解とご協力を賜りますようお願いいたします。

**また、工事でお気づきの点がございましたら、
下記までご連絡ください。**

2022年3月11日

【施工者】

日本国土開発株式会社 東北支店

増田改良作業所

TEL 022-302-7452

作業所長 菅野 友壽



国道4号地下歩道工事 作業内容のお知らせ

住民の皆様へ

日頃よりご協力頂き誠にありがとうございます。

国道4号地下歩道工事の増田地区改良工事において、下記の通り週間の作業予定をお知らせいたします。

工事期間が、令和4年3月31日まで延長となりました。

	日時	車道規制	時間帯	作業内容
今週	3月19日 土	有	21:00~6:00	コンクリート関連作業、交差点改良作業
	3月20日 日	無	—	休工予定
来週	3月21日 月	無	—	コンクリート関連作業、市道規制作業
	3月22日 火	有	21:00~6:00	コンクリート関連作業、交差点改良作業
	3月23日 水	有	21:00~6:00	コンクリート関連作業、交差点改良作業
	3月24日 木	有	21:00~6:00	コンクリート関連作業、交差点改良作業
	3月25日 金	有	21:00~6:00	コンクリート関連作業、交差点改良作業
	3月26日 土	有	21:00~6:00	コンクリート関連作業、交差点改良作業
	3月27日 日	無	—	休工予定

※作業内容により一部昼夜での施工となる予定です。

■：夜間作業

■：昼間作業

■：昼夜作業

※天候及び作業の進捗状況により、作業時間帯及び作業内容が変更する場合があります。

**西側(ゆず庵さん側)の工事が本格化してきました。
作業環境に配慮しながら工事を進めてまいります。**

**コンクリート関連工事について、一部昼夜作業となります。
改めてご理解ください。**

昼間作業では、国道4号及び市道の交通規制は行いません。

ご迷惑をお掛けいたしますが、何卒ご理解とご協力を賜りますようお願いいたします。

**また、工事でお気づきの点がございましたら、
下記までご連絡ください。**

2022年3月17日

【施工者】

日本国土開発株式会社 東北支店

増田改良作業所

TEL 022-302-7452

作業所長 菅野 友壽



国道4号地下歩道工事 作業内容のお知らせ

住民の皆様へ

日頃よりご協力頂き誠にありがとうございます。

国道4号地下歩道工事の増田地区改良工事において、下記の通り週間の作業予定をお知らせいたします。

工事期間が、令和4年3月31日まで延長となりました。

	日時	車道規制	時間帯	作業内容
今週	3月26日 土	有	21:00~6:00	コンクリート関連作業、交差点改良作業
	3月27日 日	有	21:00~6:00	市道部のみ作業予定(国道部規制作業なし)
来週	3月28日 月	有	21:00~6:00	コンクリート関連作業、市道規制作業
	3月29日 火	有	21:00~6:00	コンクリート関連作業、交差点改良作業
	3月30日 水	有	21:00~6:00	コンクリート関連作業、交差点改良作業
	3月31日 木	有	21:00~6:00	片づけ作業
	4月1日 金	有	21:00~6:00	次期工事継続作業予定
	4月2日 土	無	—	休工予定
	4月3日 日	無	—	休工予定

※作業内容により一部昼夜での施工となる予定です。

■：夜間作業

■：昼間作業

■：昼夜作業

※天候及び作業の進捗状況により、作業時間帯及び作業内容が変更する場合があります。

**西側(ゆず庵さん側)の工事が本格化してきました。
作業環境に配慮しながら工事を進めてまいります。**

**コンクリート関連工事について、一部昼夜作業となります。
改めてご理解ください。**

昼間作業では、国道4号及び市道の交通規制は行いません。

ご迷惑をお掛けいたしますが、何卒ご理解とご協力を賜りますようお願いいたします。

**また、工事でお気づきの点がございましたら、
下記までご連絡ください。**

2022年3月25日

【施工者】

日本国土開発株式会社 東北支店

増田改良作業所

TEL 022-302-7452

作業所長 菅野 友壽

