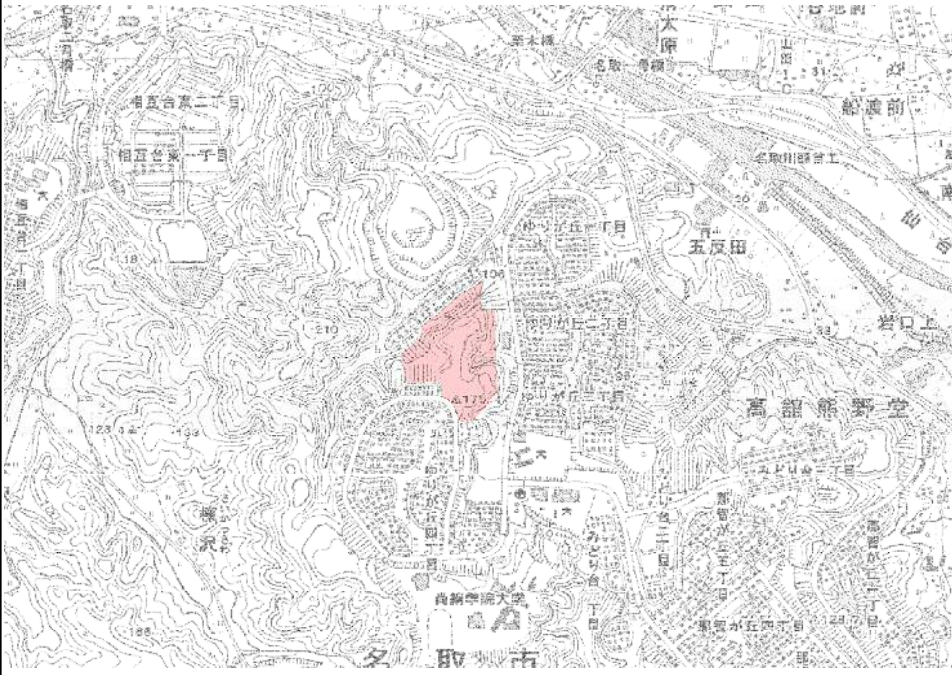


海に見える丘公園

所在地 ゆりが丘5丁目



概要

ゆりが丘団地の開発に伴い、近隣に居住する人々に憩いの場を提供するために整備された公園です。

園内には芝生広場やテニスコート、大型複合遊具が配置され、大人から子供まで多くの人々に利用されます。

太平洋や仙台市街地が一望できる広場は正に一大パノラマといった景観が広がる圧巻です。

※テニスコートの利用について
ゆりが丘公民館にご確認ください

(電話:022-386-6055)

駐車場

17台



トイレ

多目的トイレ 無



遊具



スポーツ

