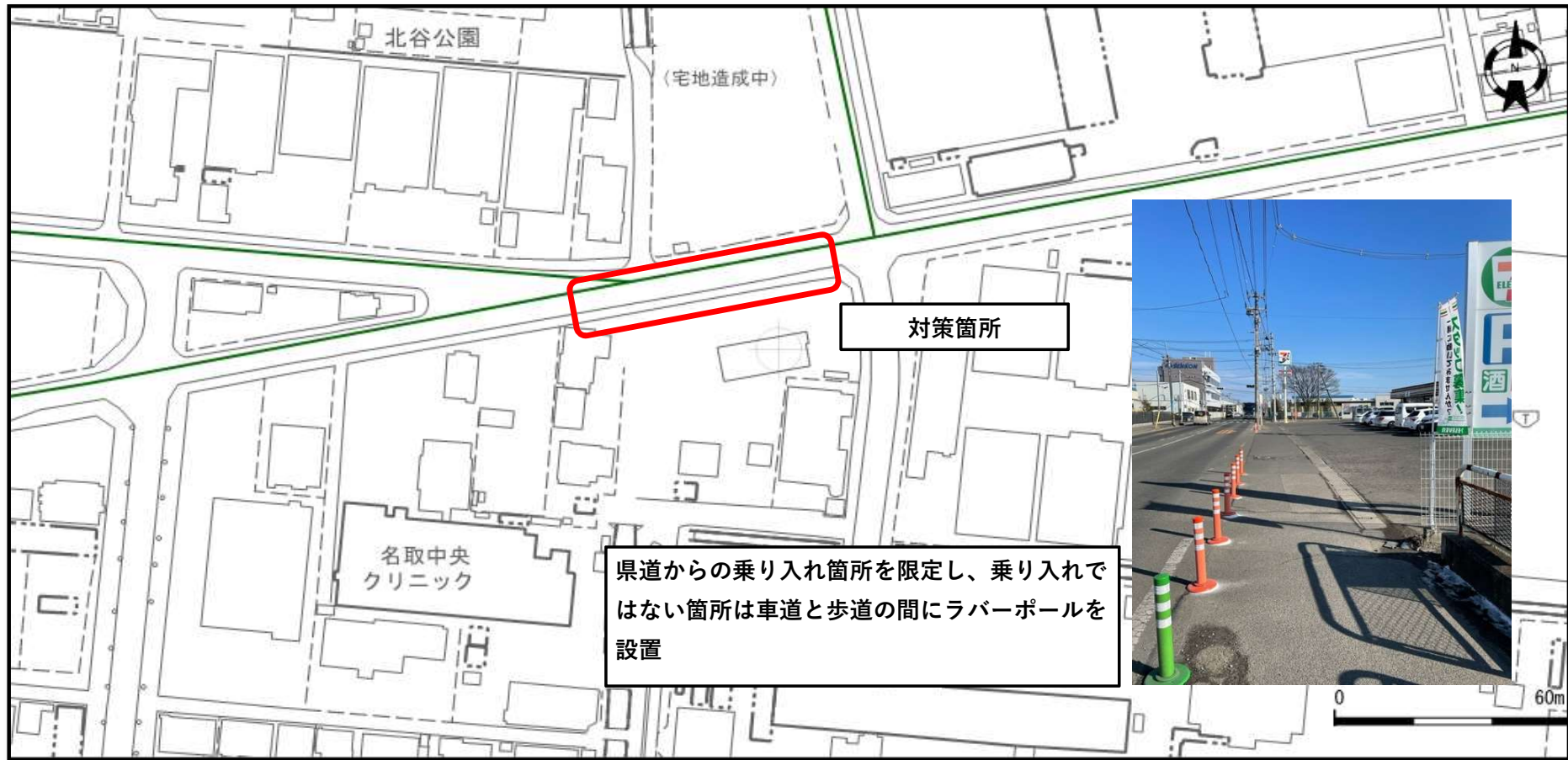


通学路対策箇所図(増田小学校①)



通学路(学校指定)

通学路対策箇所図(増田小学校②)



通学路(学校指定)

通学路対策箇所図(愛島小学校)

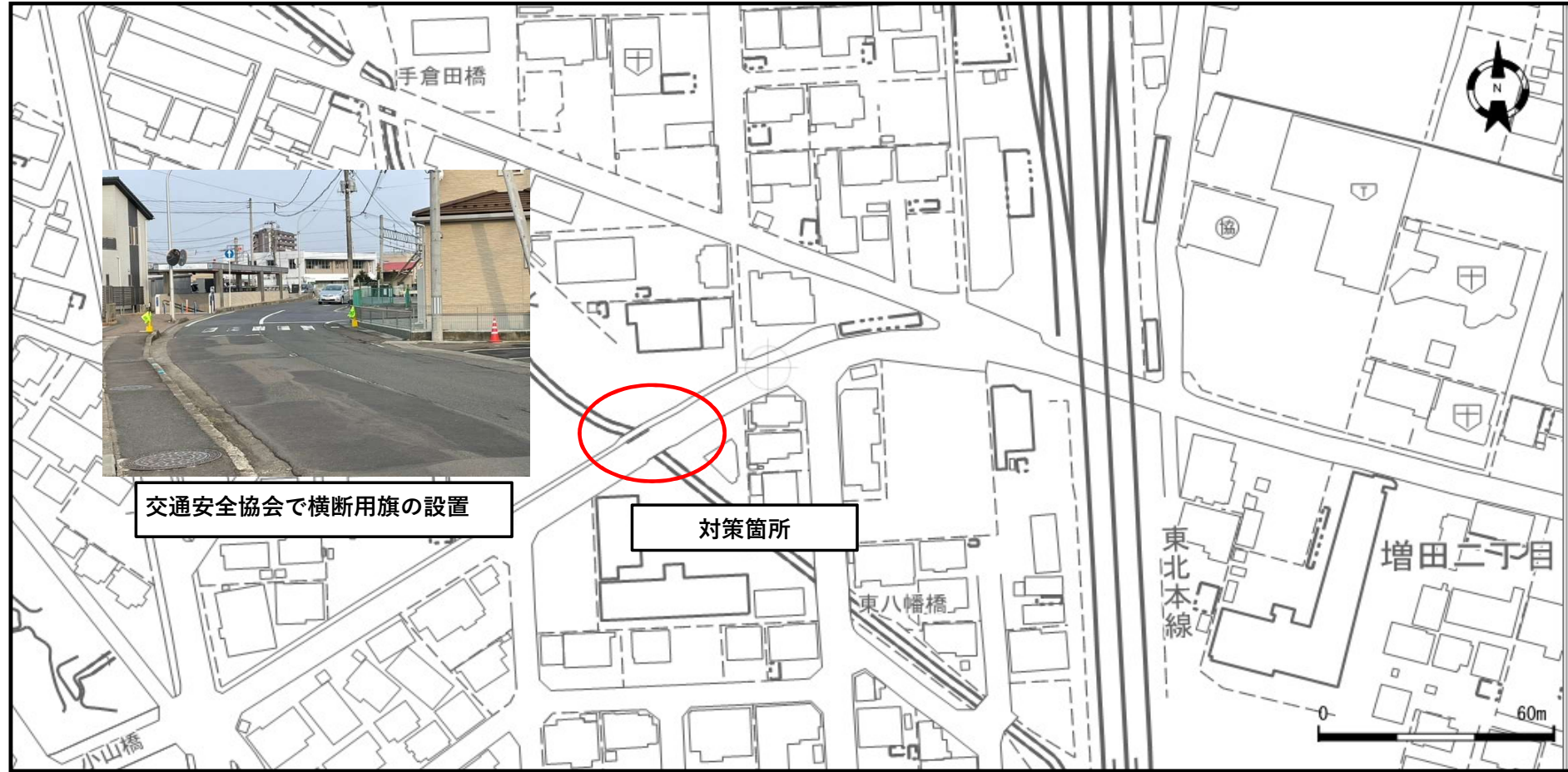


丁字路北側の路線一カ所に一時停止設置を検討（横断歩道標識の移設を予定）
「歩行者注意」の看板及び路面標示を設置

対策箇所

通学路(学校指定)

通学路対策箇所図(増田西小学校①)



交通安全協会
で横断用旗の設置

対策箇所

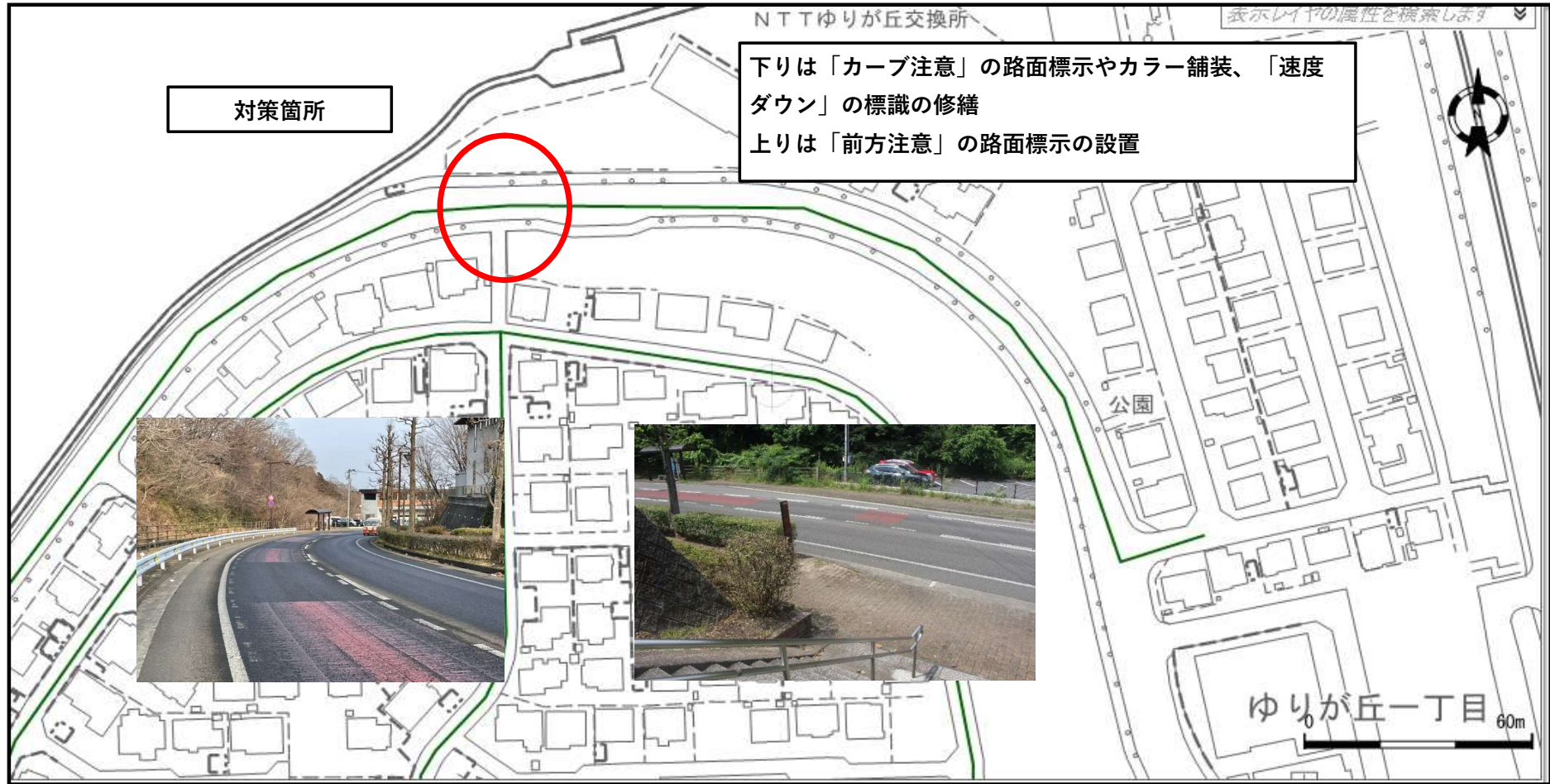
通学路(学校指定)

通学路対策箇所図(増田西小学校②)



通学路(学校指定)

通学路対策箇所図(ゆりが丘小学校・みどり台中学校)



対策箇所

下りは「カーブ注意」の路面標示やカラー舗装、「速度
ダウン」の標識の修繕
上りは「前方注意」の路面標示の設置



通学路(学校指定)

通学路対策箇所図(第一中学校)



横断歩道の設置
県道側の防護柵の設置

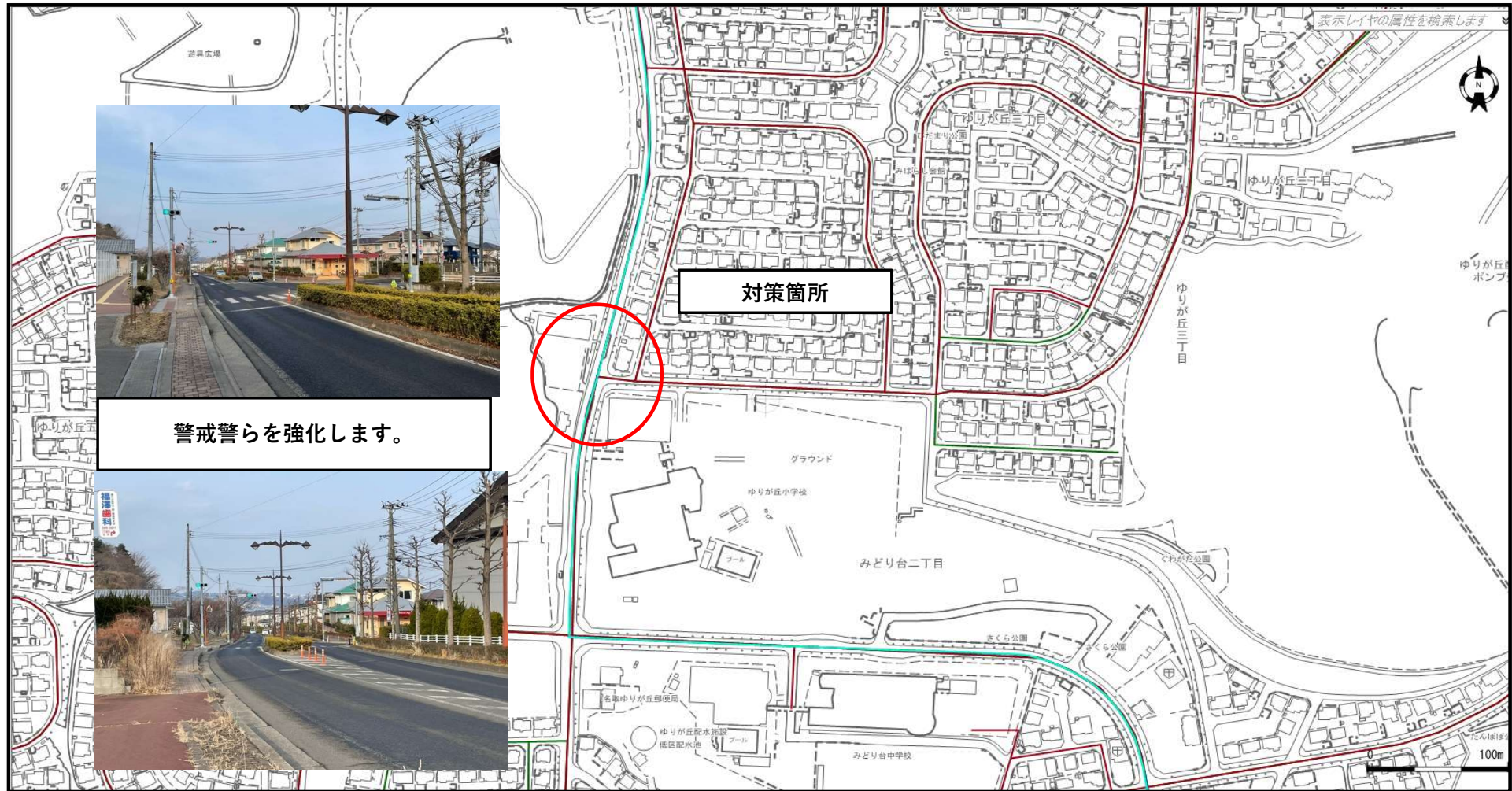
対策箇所

通学路(学校指定)

通学路対策箇所図(第二中学校)



通学路対策箇所図(みどり台中学校)



通学路(学校指定)

通学路対策箇所図(関上小中学校)



警戒警らを強化します。

対策箇所

通学路(学校指定)